

n° 17

Quelques indications

Ⓐ. $C = -1,5x^3 + 24x$.

$x=3$. $C = -1,5 \times (3)^3 + 24 \times (3)$.

$= 31,5 \text{ mg/L}$ donc non éliminé.

Ⓑ) $f(x) = -1,5x^3 + 24x \rightarrow y_1 =$

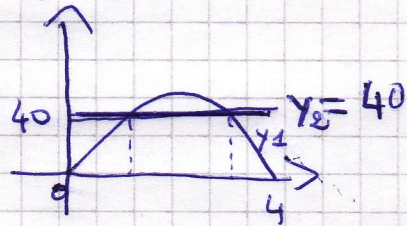
R. G. à l'aide de la calculatrice.

Paramétrage V window (F3).

X min 0 X max 4 scale 0,10.

Y min 0 Y max 60 scale 0,10.

Set 0 pour min start
4 pour End
0,10 // step.



Touche importante sur la
calculatrice [F1] trace qui permet de circuler
sur les courbes et de trouver les réponses
aux questions. -

Pour le 27, c'est la même chose, tout
se fait à l'aide de la calculatrice.

S'il vous plaît, lorsque vous écrivez
appuyer sur le stylo, sinon à l'écran.
C'est pas génial pour corriger. Merci.

sc.