

ACTIVITÉ 2 Quelle influence le développement durable a-t-il sur la production, la distribution et la consommation ?


Ghani Bengliz vous explique qu'il se doit d'être exemplaire pour ses clients. Il vous demande de travailler maintenant sur les engagements de l'entreprise Biocoop, sur ses actions quotidiennes pour une production et une distribution responsable.

COMPRENDRE L'économie linéaire est un modèle économique apparu pendant la révolution industrielle pour répondre aux besoins de la société de consommation. Ce modèle consistait à extraire, fabriquer, consommer et jeter. L'économie circulaire désigne un modèle économique dont l'objectif est de produire des biens et des services de manière durable, en limitant la consommation et les gaspillages de ressources (matières premières, eau, énergie) ainsi que la production des déchets.

VIDÉO

De l'économie linéaire à l'économie circulaire jusque 2'12

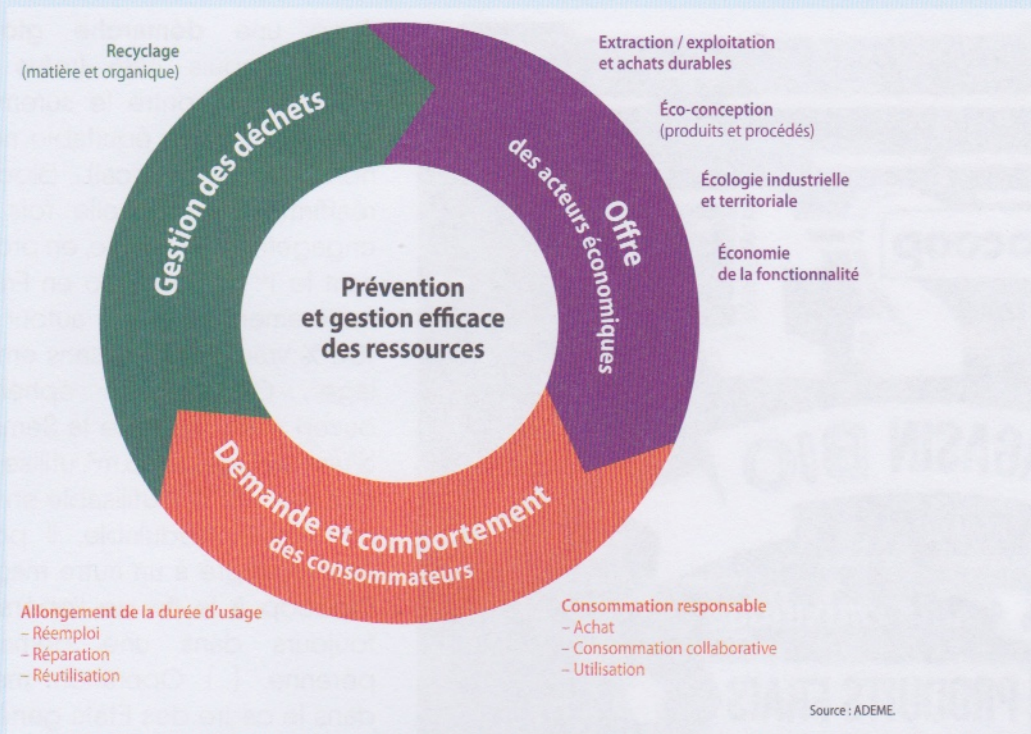
lienmini.fr/ed30644ecolineaire



DOC 7 Un système économique linéaire



DOC 8 L'économie circulaire



VIDÉO

Économie circulaire : du concept à l'action 3'26

lienmini.fr/ed30644ecocirculaire

17 Listez les conséquences d'un modèle de production linéaire.

.....

.....

18 Précisez s'il peut s'agir d'un modèle viable à long terme ?

.....

.....

19 Indiquez quel élément ou activité fait son apparition dans le modèle circulaire.

.....

.....

20 Présentez l'élément qui doit être au cœur du processus de production et de consommation.

.....

.....

21 Expliquez comment les consommateurs sont impliqués dans ce processus.

.....

.....

DOC 9 100 % vrac, 100 % sans emballage.... et bio !



Avec une **démarche globale** initiée depuis 1986 (refus des OGM, lutte contre le suremballage, commerce équitable nord-nord, priorité au local)... Biocoop réaffirme une nouvelle fois son engagement et innove, en proposant le 1^{er} magasin bio en France entièrement tourné autour du 100 % vrac et 100 % sans emballage... Ce magasin éphémère ouvert avec l'aide de la Semaest, d'une surface de 65 m², utilisera un mobilier 100 % réutilisable en bois non traité. Modulaire, il pourra être réintégré à un autre magasin Biocoop à la fin de l'opération, toujours dans une démarche pérenne. [...] Opération menée dans le cadre des États généraux de l'économie circulaire du Grand Paris.

www.biocoop.fr

DOC 10 100 propositions pour l'économie circulaire

Le Mouvement des Entreprises de la Nouvelle Économie (MENE), dont FEDEREC ou Biocoop sont adhérentes, vient de lancer son Menefeste, un catalogue de ses 100 propositions majeures pour **développer l'économie circulaire**. Il est destiné à tous les candidats aux élections présidentielles et leur propose des pistes pour créer à la fois des emplois et de la valeur économique tout en

favorisant les externalités positives. L'agriculture est un des grands thèmes mis en avant, avec le recyclage, l'énergie ou l'alimentation. On peut se procurer le document en se rendant sur le site du MENE : <http://lemene.org>.

www.plastiques-agricoles.com

22 Montrez comment l'entreprise Biocoop met en œuvre le modèle économique circulaire.

.....

.....

.....

.....