

Thème 1 : L'Europe, un théâtre majeur des guerres totales (1914-1945)

Problématique du thème : Comment l'Europe a-t-elle été marquée par la guerre entre 1914 et 1945 ?

Chapitre 1 : Civils et militaires dans la Première Guerre mondiale

Chapitre 2 : Démocraties fragilisées et expériences totalitaires dans l'Europe de l'entre-deux-guerres

Chapitre 3 : La Deuxième Guerre mondiale, une guerre d'anéantissement

Chapitre 4 : La France défaite et occupée. Régime de Vichy, collaboration et Résistance

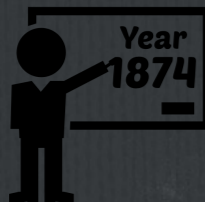
Rappel des consignes



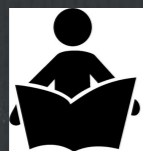
- Recopier dans votre cours/cahier de la couleur indiquée



- Faire la fiche d'activité indiquée dans votre cours

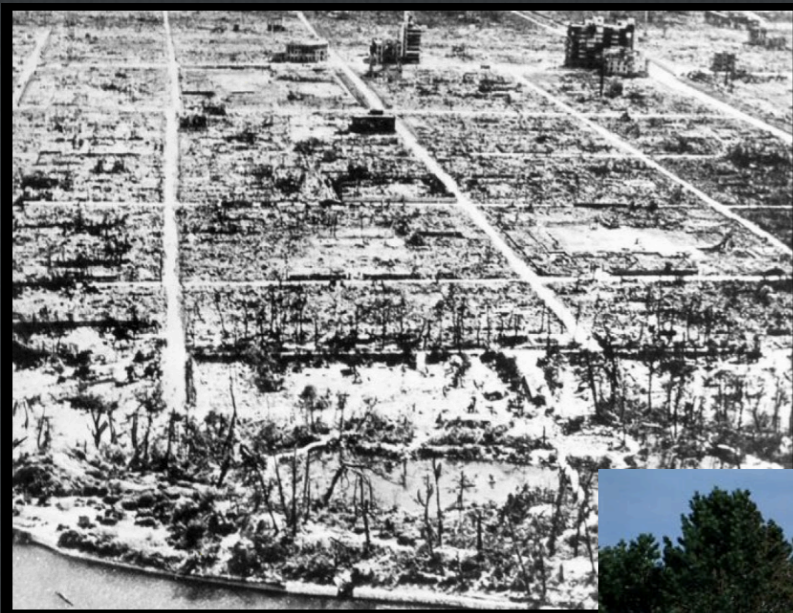


- Vérifier son travail à l'aide de la correction



- Simplement lire le texte

3ème H3 : La Deuxième Guerre mondiale, une guerre d'anéantissement



Hiroshima après la bombe

Le cimetière américain
De Colleville en France



- Pourquoi parle-t-on d'une guerre d'anéantissement ?

Le nouveau conflit qui s'ouvre est marqué par un nombre de victimes important :
55 millions de morts dont 6 millions de Juifs



Introduction

- Problématique : Pourquoi la Seconde Guerre mondiale est-elle qualifiée de guerre d'anéantissement ?



I-Un affrontement aux dimensions planétaires



Fiche d'activité 3H3-fiche1

Chronologie de la Seconde Guerre mondiale 1939-1945

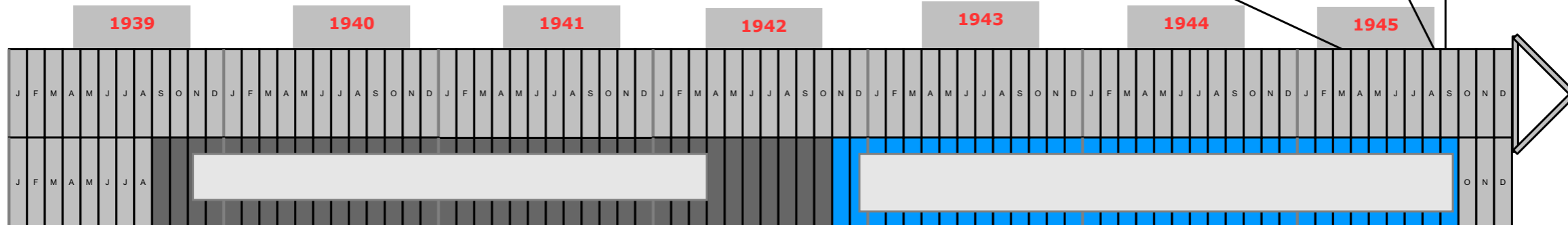


[Empty box for caption]



[Empty box for caption]

[Empty box for caption]



[Empty box for caption]



[Empty box for caption]



[Empty box for caption]



[Empty box for caption]



[Empty box for caption]



[Empty box for caption]



[Empty box for caption]



[Empty box for caption]

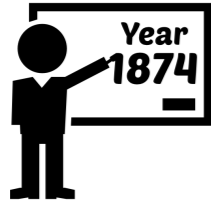


[Empty box for caption]



[Empty box for caption]

Chronologie de la Seconde Guerre mondiale 1939-1945

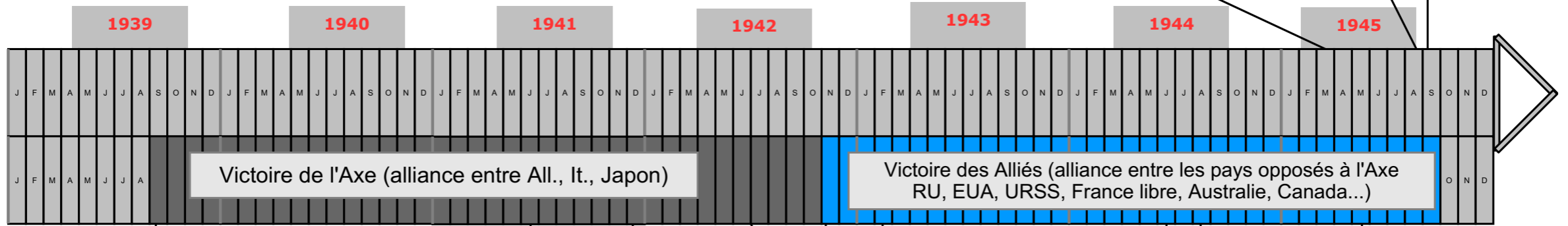


Bombes atomiques sur Hiroshima et Nagasaki : août 1945



Bataille d'Iwo-Jima mars 1945

2 sept 1945
Capitulation japonais



1^{er} septembre 1939
L'Allemagne nazie envahit la Pologne



Juin 1941
Opération Barbarossa All. attaque l'URSS



Nov 1942
Débarquement allié au Maroc et en Algérie



6 Juin 1944
Débarquement allié en Normandie



Août 1944
Débarquement allié en Provence



Décembre 1941
Pearl Harbor : Entrée en guerre des EUA



Février 1943 :
Victoire soviétique à Stalingrad contre les nazis



Juin 1942
Bataille de Midway



Fin de la Seconde Guerre mondiale en Europe : 8 mai 1945



3 septembre 1939
Le R-U et la France déclarent la guerre à L'Allemagne



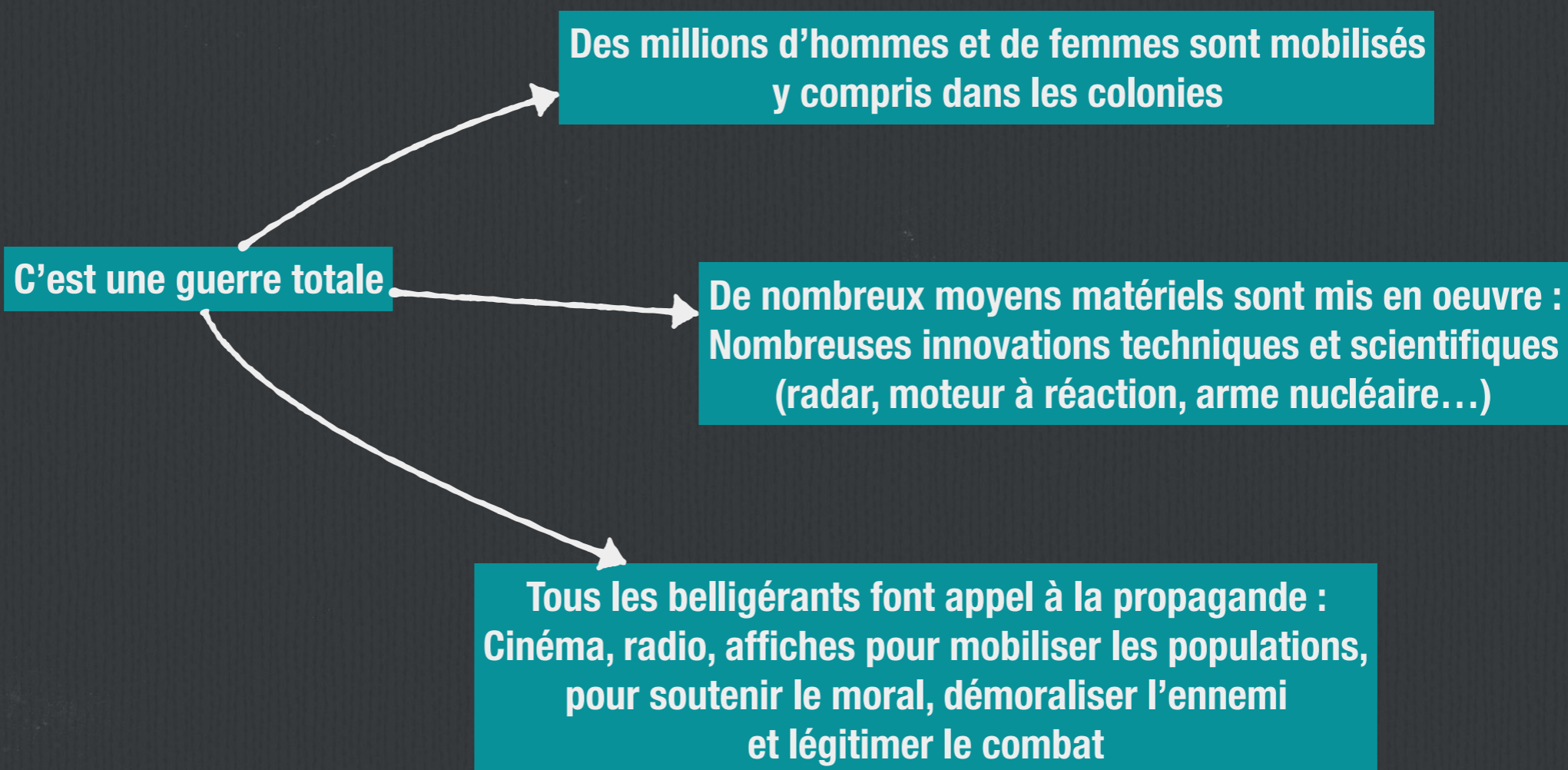
II-Une guerre idéologique et totale marquée par les violences de masse



3H3-Fiche 2



A-Une guerre totale qui implique de nombreux civils





B-Des combats d'une extrême violence



C'est une guerre d'une violence inédite

Une volonté de détruire l'ennemi

Des bombardements massifs et usage de la bombe atomique

Des batailles inédites par leur ampleur et leur durée :
Bataille de Stalingrad et du Pacifique (voir corrections distribuées en classe)



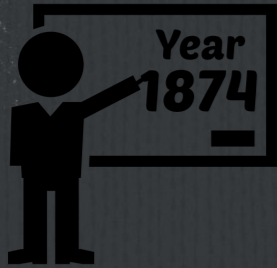
III-La violence génocidaire, une violence inédite



A-Les Einsatzgruppen, vers le processus d'extermination



3H3-Fiche3



- Dans quels pays interviennent ces groupes de soldats ?
Ukraine, Russie, Pays Baltes, Pologne

- Je relève le nom de quelques lieux de grands massacres.
Babi-Yar, Kamenets-Podolski

- Quand interviennent ces commandos ?

1941-1942

- Quand est décidée la politique d'extermination des Juifs ?

Cette politique est décidée dès janvier 1941 afin de « nettoyer » l'espace vital de toute présence juive



- Combien de Juifs seront exécutés ?

Les Einsatzgruppen exécuteront 560.000 juifs. Ils seront relayés par les chambres à gaz (plus efficaces) des camps d'extermination (Chelmno, Auschwitz, Treblinka...) qui feront eux environ 5,5 millions de morts.

- A combien s'élève le nombre d'hommes présents dans les Einsatzgruppen ? Combien y-a-t-il de groupes ?

Il y a 4 groupes avec au total 2000 hommes.

- Proportionnellement, combien chaque soldat allemand tuera-t-il de Juifs ?

Par rapport au nombre de morts, chaque homme des « kommandos » tue 1 à 2 pers/j pendant 6 mois.

- Comment sont exécutés les Juifs ?

Par balle

- Comment s'organise le massacre dans chaque village ?

Le village est encerclé, les Juifs réunis vers une fosse et ils sont abattus.

- Comment les archéologues font-ils pour retrouver les charniers ?

Témoignages et détecteurs de métaux



B-Auschwitz, exemple d'un camp de la mort



3H3-Fiche4



- Après la conférence de Wannsee en 1942 qui planifie et organise la « Solution finale », les déportations de masse commencent vers les camps.**

- En 1944, le camp d'Auschwitz-Birkenau, en Pologne, devient le principal centre de l'assassinat de masse avec un million de victimes. Il sera libéré en février 1945 par l'URSS.**

- Il symbolise le génocide juif et la volonté de destruction des juifs d'Europe.**

- Depuis 1979, ce site est inscrit au patrimoine mondial de l'UNESCO en tant que lieu de mémoire de la Shoah**



- Shoah : « catastrophe » en hébreu. Mot utilisé pour désigner l'assassinat des Juifs d'Europe.
- Holocauste : autre nom utilisé pour désigné le massacre des Juifs mais avec la connotation de sacrifice
- Génocide : extermination programmée d'un peuple.
- Crime contre l'humanité : tout acte (assassinat, extermination, déportation, asservissement) contre une population pour des motifs politiques, raciaux ou religieux.



- **La Shoah, crime contre l'humanité, est le symbole des crimes de masse. Après l'exclusion des Juifs de la société, ces derniers sont enfermés dans des ghettos. Ils sont ensuite victimes des Einsatzgruppen ou déportés vers des centres de mise à mort, situés en Pologne, à Auschwitz, Treblinka ou Sobibor.**
- **Environ 6 millions de Juifs et 240 000 Tsiganes ont été victime de ce génocide.**



Conclusion

- En 1945, avec près de 55 millions de victimes, dont plus de la moitié des civils, la Seconde Guerre mondiale franchit un nouveau seuil de violence.
- L'Europe est le continent le plus touché. URSS = 25 millions de victimes ; Pologne = perte de 20 % de sa population.
- Pour qualifier les massacres qui ont visé les civils et juger les coupables, deux procès majeurs ont lieu où on définit la notion de crime contre l'humanité :
 - Procès de Nuremberg en 1945
 - Procès de Tokyo en 1946.

A retenir

Dates

1939-1945 = Seconde Guerre mondiale

1941 = Allemagne attaque l'URSS

sept. 1942-février 1943 = batailles de Stalingrad

Août 1945 = bombes atomiques

8 mai 1945 = fin de la Seconde Guerre mondiale en Europe

Septembre 1945 : fin de la Seconde Guerre mondiale dans le Pacifique

Être capable d'expliquer

Une guerre totale

Les violences de la Seconde Guerre

Le génocide des Juifs

La violence génocidaire

**Solution finale en 1942 =
conférence de Wannsee**

**Bilan : 5 à 6 millions de Juifs
et 240 Tziganes sont exterminés**