

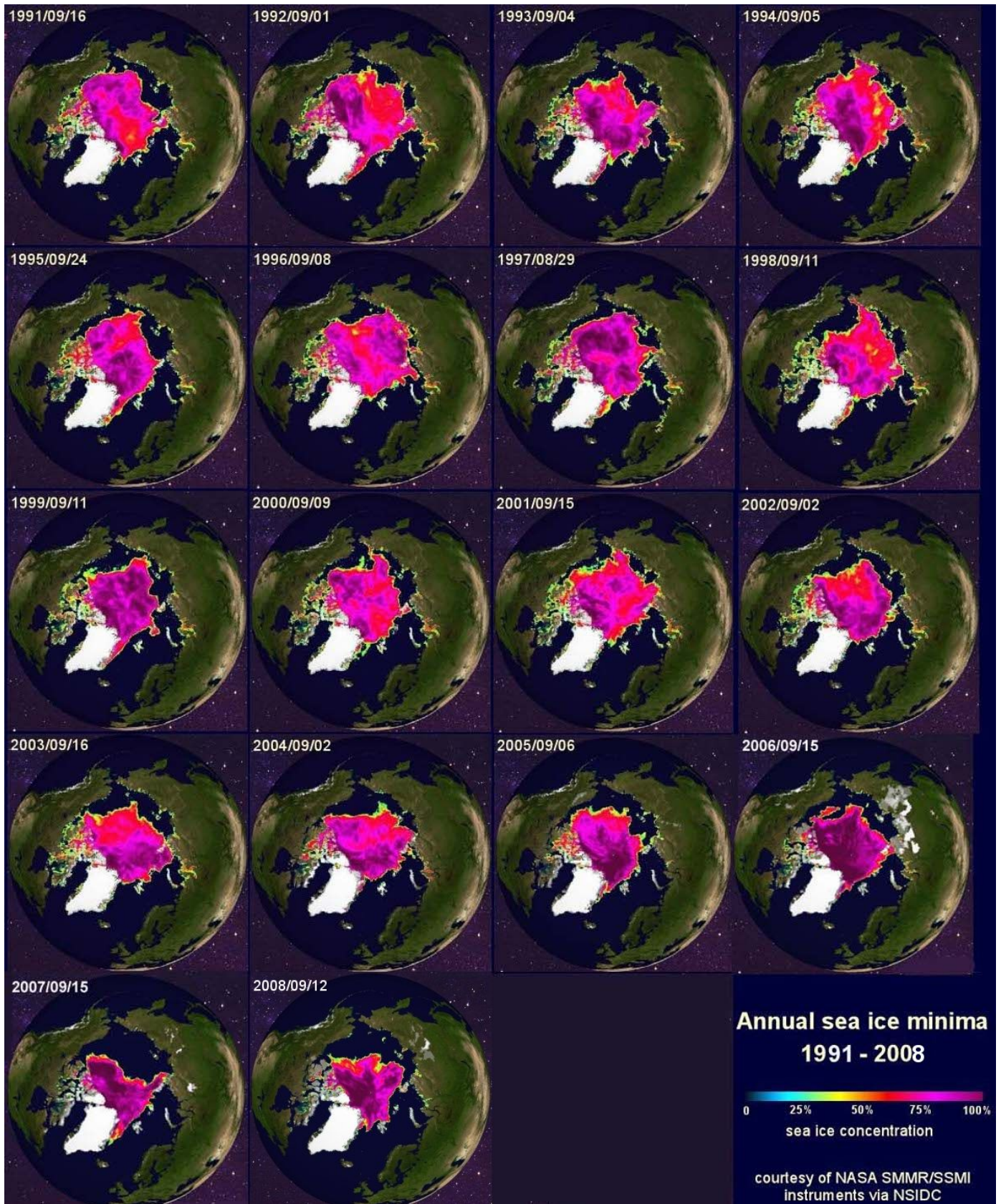
Annexe 2 : témoins du réchauffement climatique au niveau mondial

Document 1 : Evolution de la calotte polaire et de la banquise de l'Arctique et de l'Antarctique depuis 1990

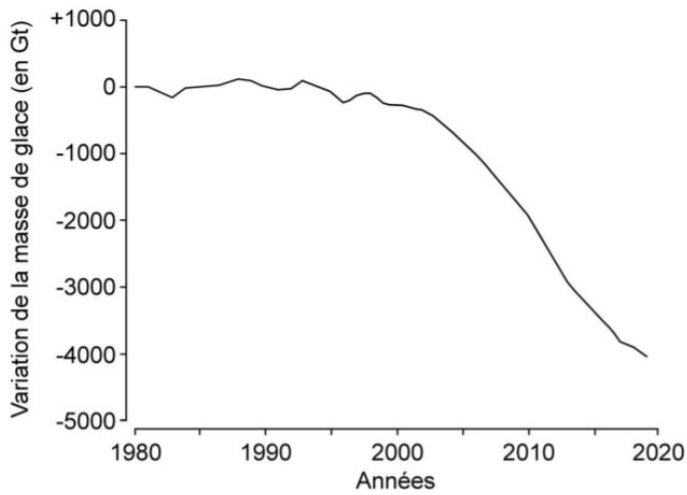
Le violet foncé représente la glace saisonnière : il s'agit de glace formée lors de l'hiver précédent, et qui ne passe généralement pas l'été et la période de fonte qui l'accompagne.

La glace âgée de 9 ans ou plus est représentée en blanc.

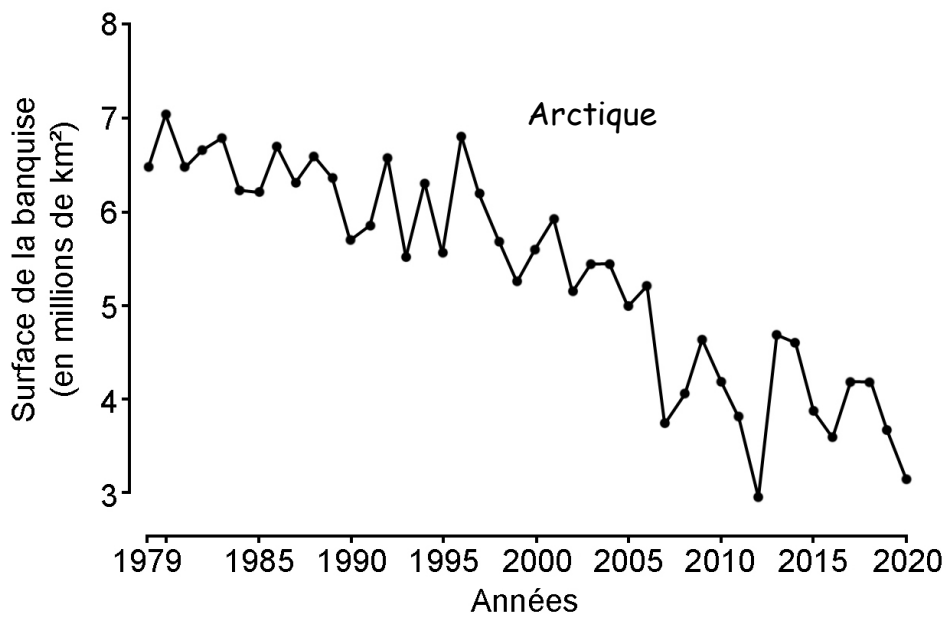
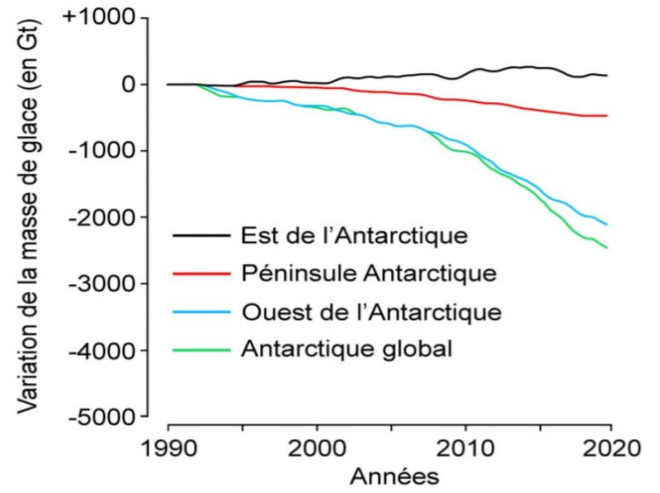
Voir vidéo Arctique : https://www.youtube.com/watch?v=8_iZ3FnDuRU



Variation de la masse de la calotte de glace du Groenland entre 1980 et 2019

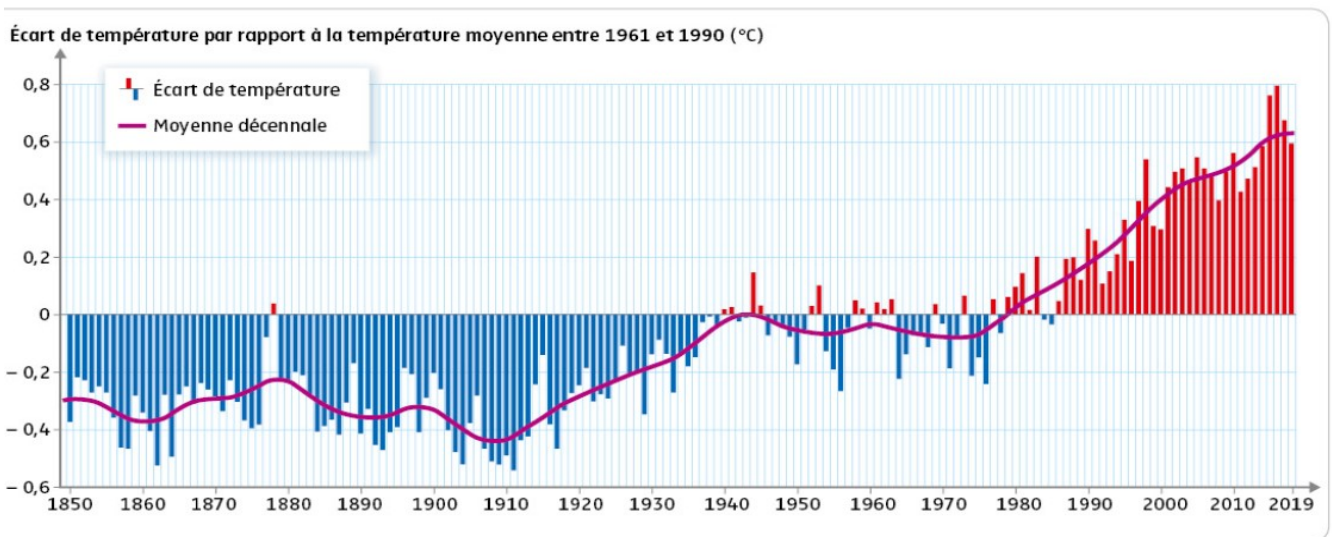


Variation de la masse de la calotte de glace de l'Antarctique entre 1990 et 2019



Document 2 : Evolution de la température mondiale

(par convention c'est la moyenne de température entre 1961 et 1990 qui sert de référence (écart = 0))



Évolution de la température mondiale depuis 1850. Température moyenne annuelle de l'air depuis 1850 par rapport à la moyenne des températures atmosphériques mesurées au sol sur la période 1961-1990. Le zéro correspond à cette moyenne, soit 14,0 °C.