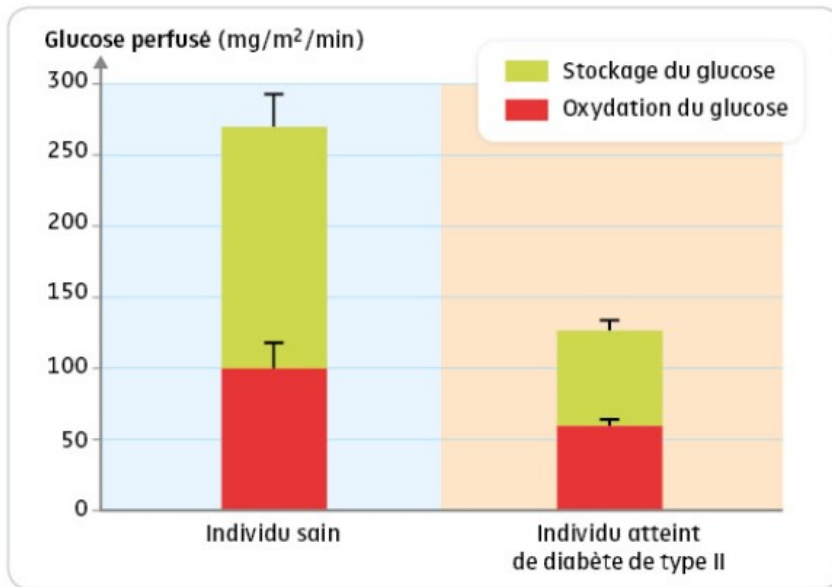


Annexe

Document 1: Sensibilité des cellules cibles à l'insuline dans le cas d'un diabète de type II.



Sensibilité des cellules cibles à l'insuline dans un diabète de type II. On injecte à débit constant de l'insuline et on mesure la quantité de glucose qu'il est nécessaire de perfuser pour maintenir la glycémie normale, ce qui permet de mesurer la quantité de glucose consommée par les tissus cibles.

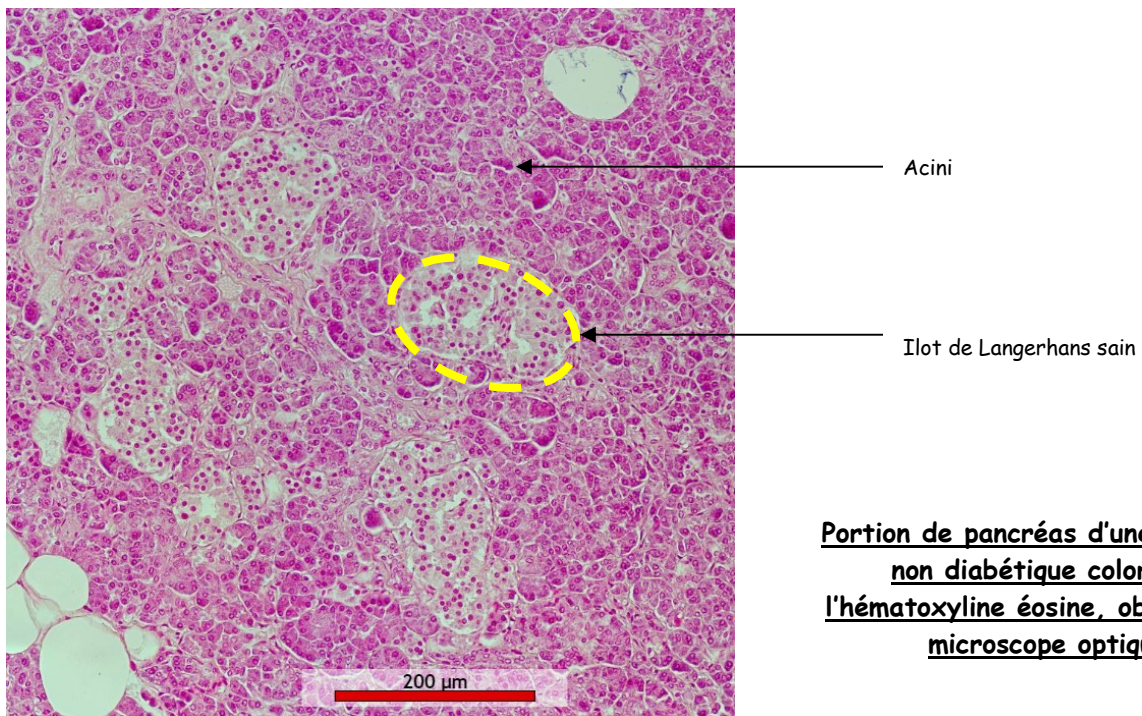
Document ressource

Chez l'Homme, le pancréas assure une double fonction : une digestive assurée par les acini et dans la régulation de la glycémie par la sécrétion de 2 hormones par les cellules α et β des îlots de Langerhans.

Observé au microscope optique, le pancréas présente 2 types de structures :

- * les acini qui regroupent les cellules sécrétrices d'enzymes digestives. Les enzymes digestives sont sécrétées par le canal pancréatique.

- * les îlots de Langerhans, ensemble dont la taille varie entre 0.1 et 0.2 mm. Chacun des îlots contient environ 3000 cellules sécrétrices. Même si le nombre d'îlots atteint 1 à 2 millions, leur masse ne représente qu'environ 1% de celle du pancréas. <https://doc-pedagogie.umontpellier.fr/medecine/histologieLV/index.php?module=detail&vue=2&itm=56&lame=34&g=0>



Portion de pancréas d'une personne non diabétique colorée à l'hématoxyline éosine, observée au microscope optique

Lame du pancréas
de Rudy

Un îlot dit infiltré est un îlot dans lequel des lymphocytes T sont retrouvés.

