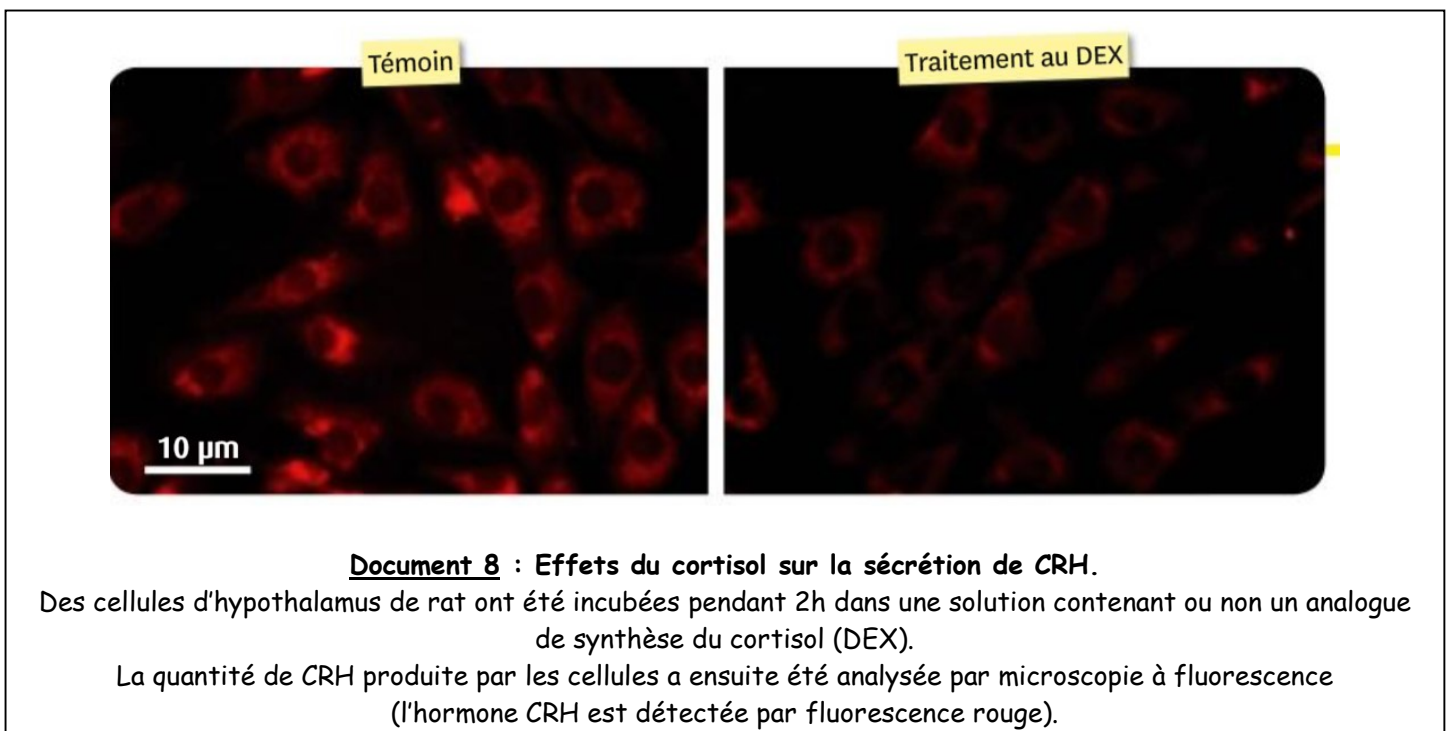
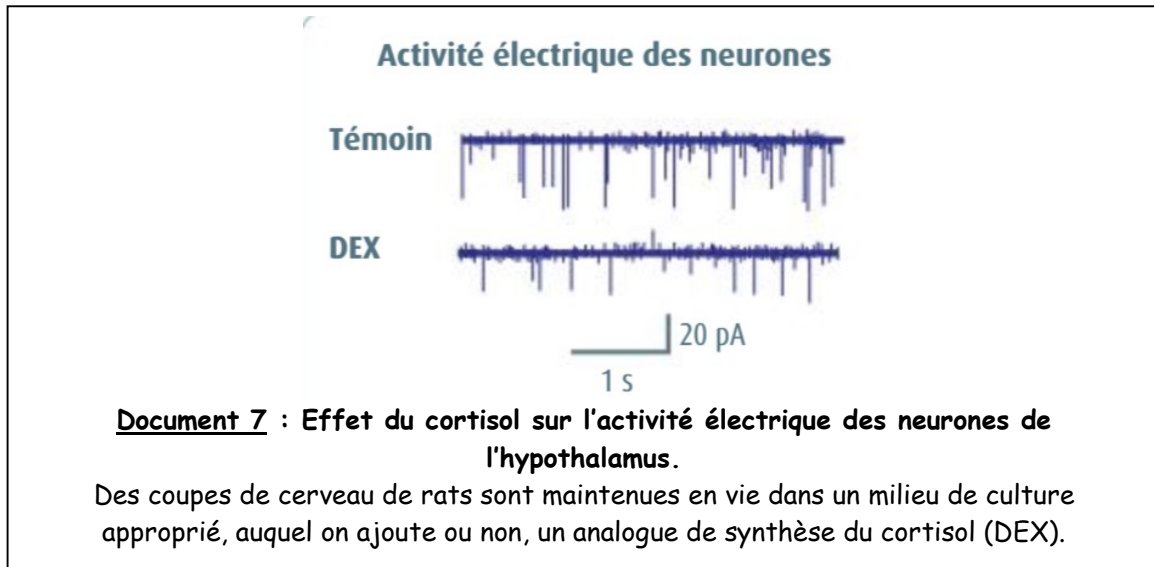
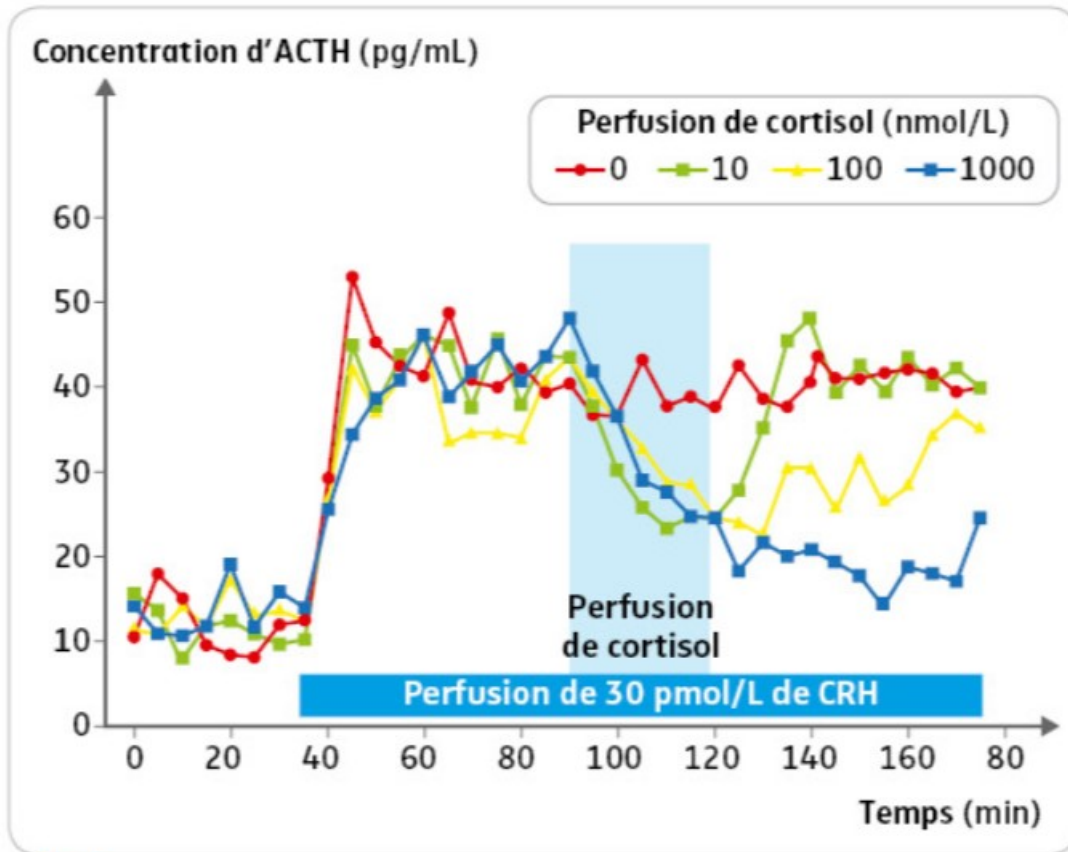


Annexe 2 : la résilience

Une fois libéré, le cortisol agit sur des cellules cibles, comme les cellules hépatiques. Ces cellules possèdent des récepteurs cytoplasmiques au cortisol. Plus surprenant, ces mêmes récepteurs sont aussi présents sur les cellules de l'hypothalamus.



Document 9 : Effets du cortisol sur la concentration d'ACTH



Évolution de la concentration d'ACTH chez l'humain après une perfusion d'une solution de 30 pmol/L de CRH et une perfusion de concentrations variables de cortisol.