

LA COULEUR SELON ITTEN



16



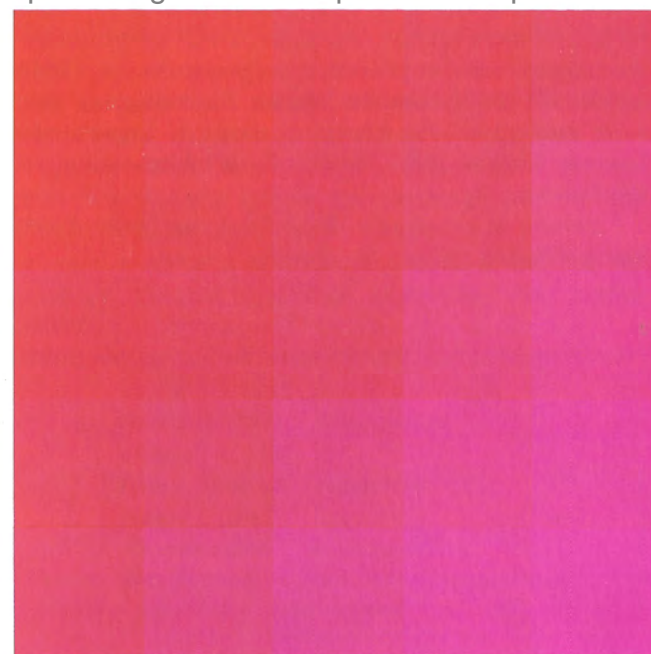
17



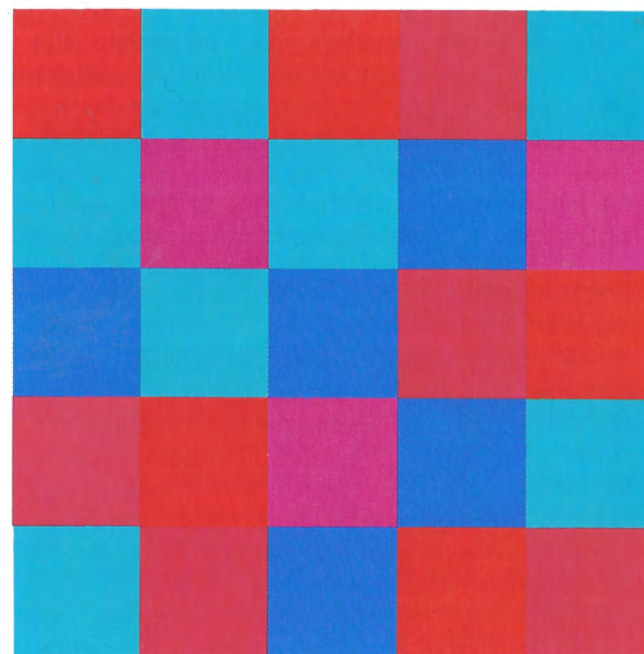
18



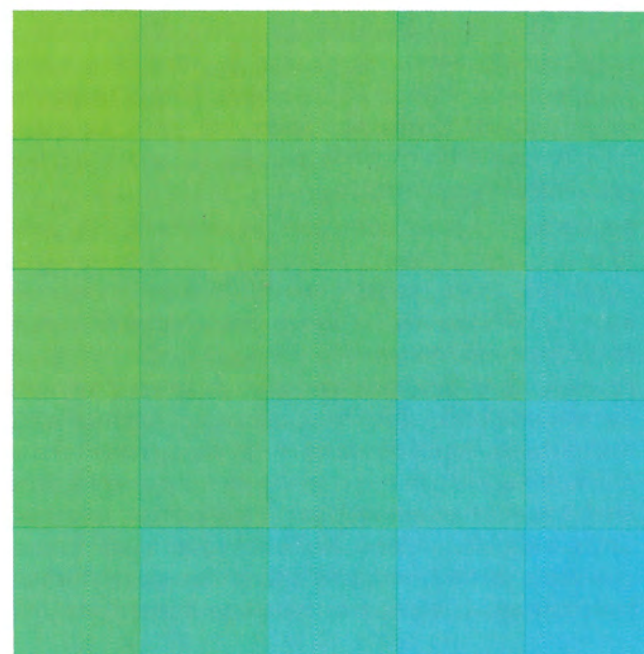
19



21



20



22

Les contrastes chauds/froids

Il est admis que les couleurs chaudes sont celle du feu, les rouges, roses violacés, orangés, et les froides celles de l'eau, les bleus, bleus violacés, verts.

Mais un rose vilacé est plus froid qu'un rouge et un vert plus chaud qu'un bleu



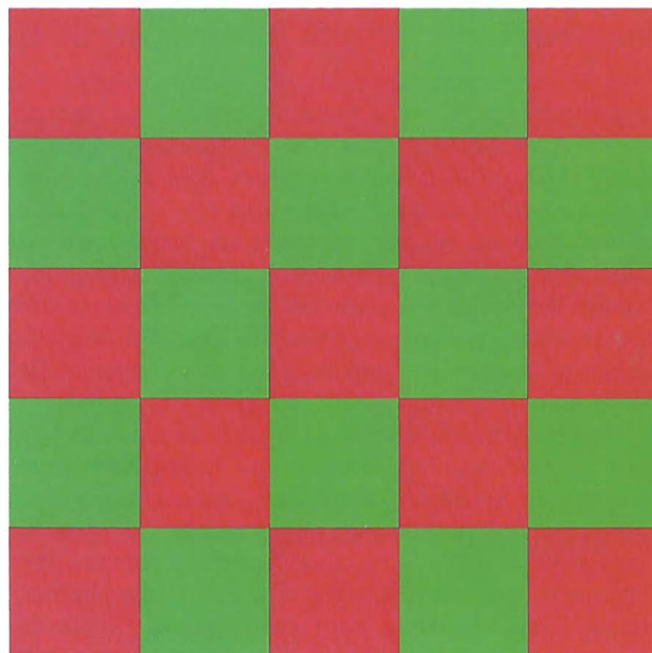
42



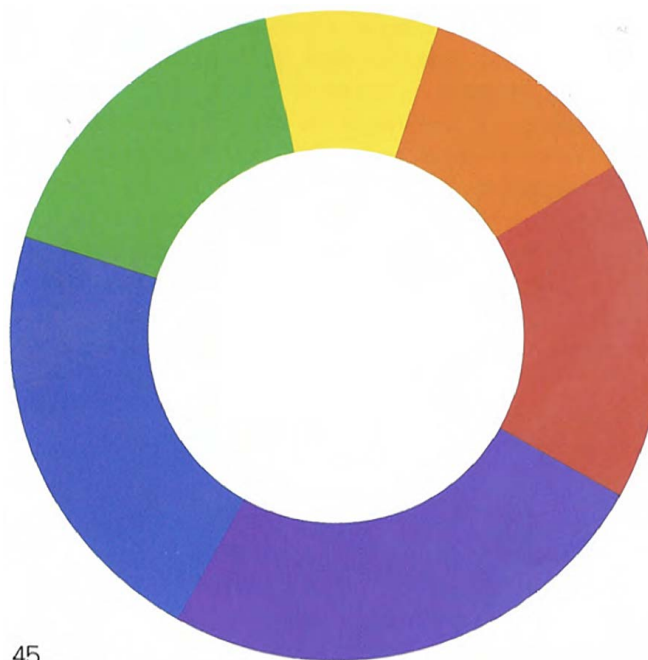
43



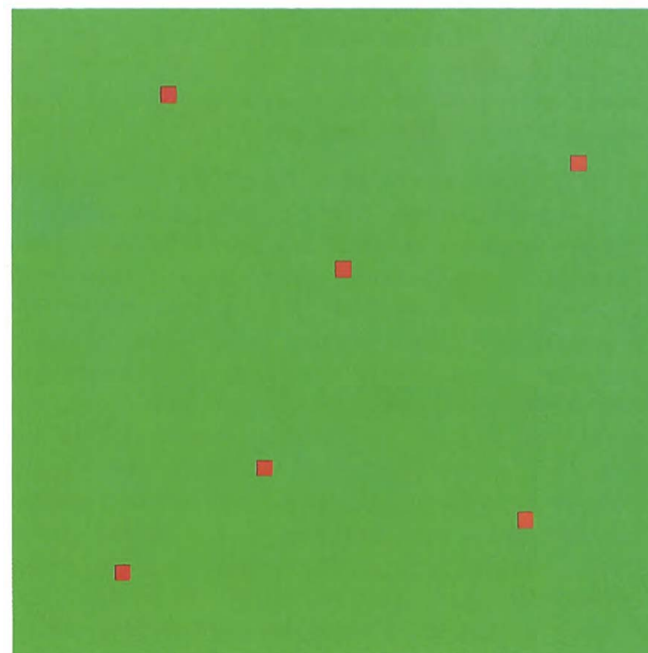
44



46



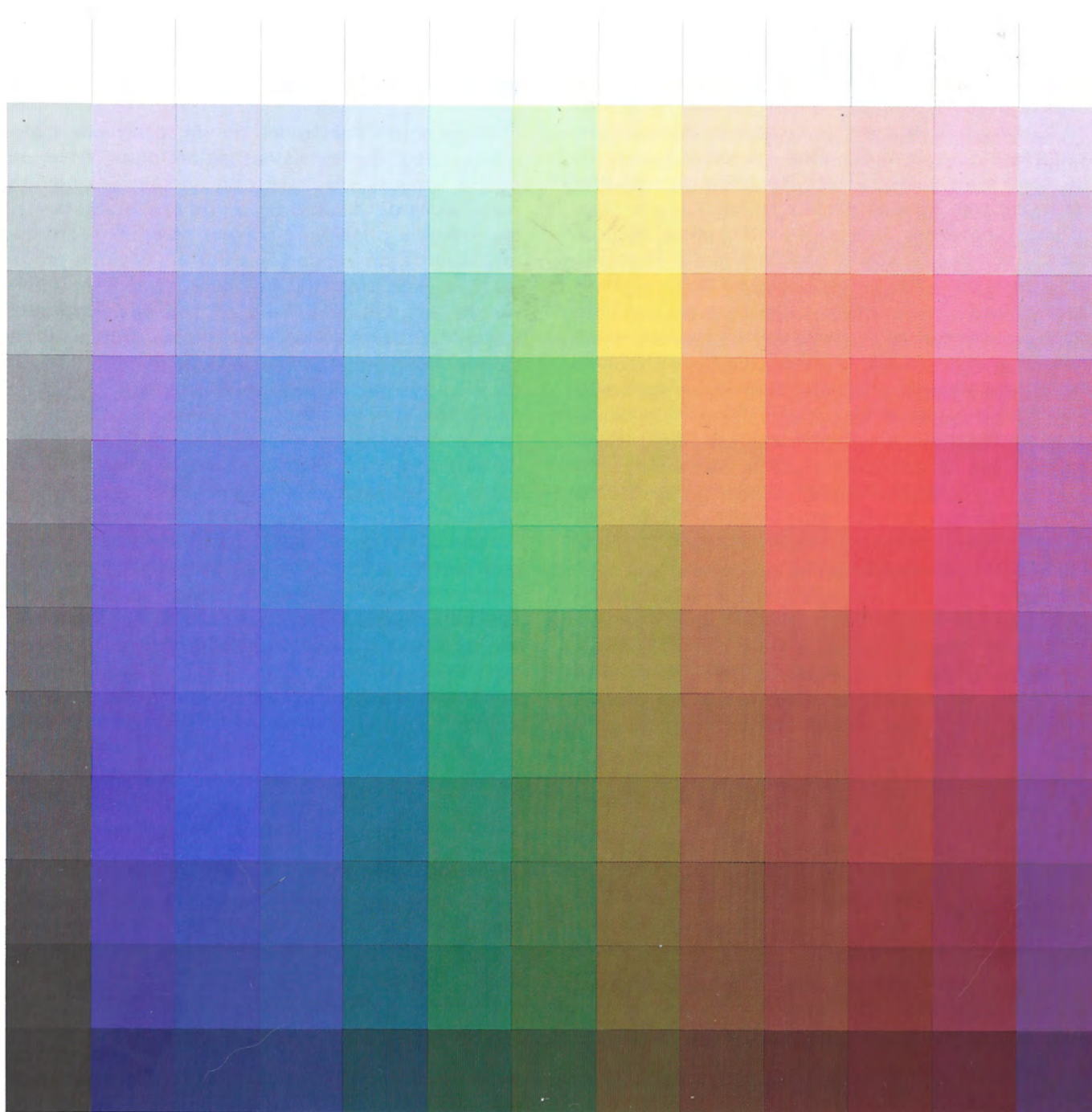
45



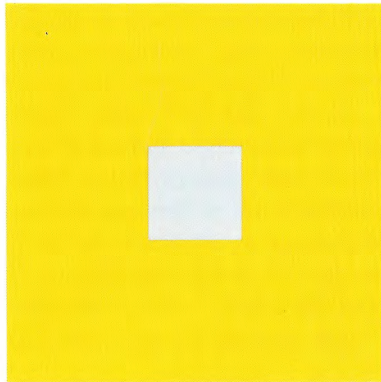
47

Dans les contrastes de complémentaires, l'équilibre entre les couleurs varie selon le couple de couleur complémentaire

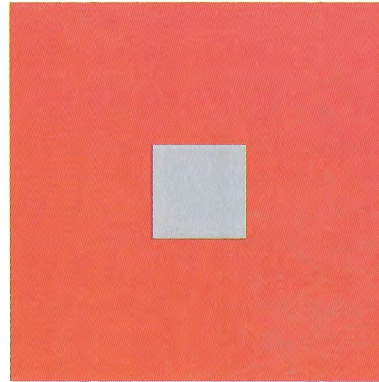
Si on joue avec cet équilibre on travaille les contrastes de quantité.
Dans ce contraste, nommé aussi dominante/tonique, une couleur en petite quantité devient étincelante et elle renforce aussi la qualité de la couleur en grande quantité.



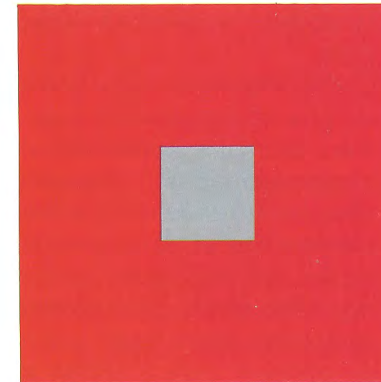
Les valeurs des couleurs
Chaque couleur à une correspondance
avec une valeur de gris.



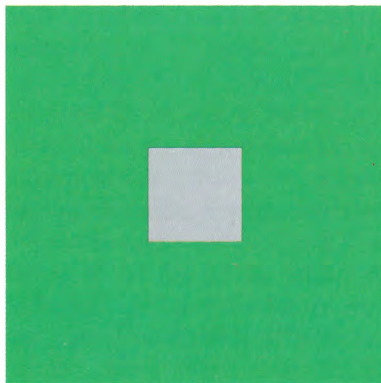
31



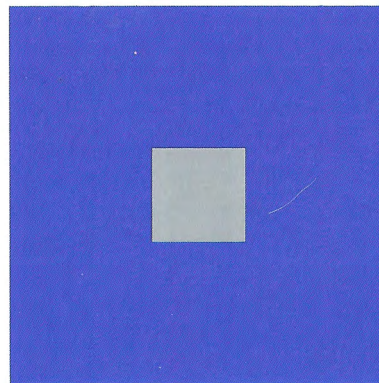
32



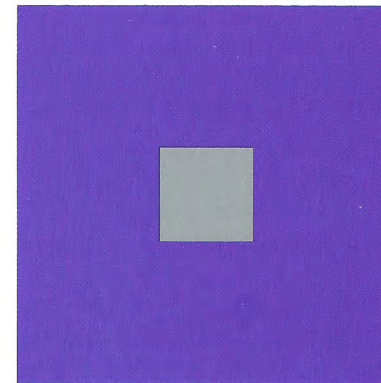
33



34



35

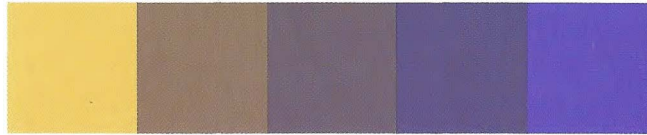


36

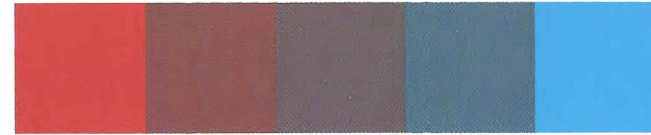
Les contrastes simultanés

selon lequel une couleur influe sur sa voisine en la colorant de sa complémentaire.

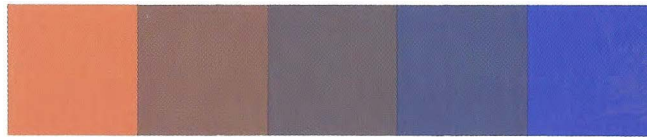
Ici les carrés du même gris neutre au centre des carrés colorés ne semble pas de la même couleur : plus froids ou plus chauds.



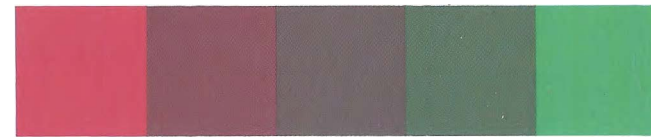
23



26



24



27



Lorsqu'on mélange les complémentaires, on obtient des tons rabattus, teintés de gris.
 L'association des complémentaires est considérée comme la plus contrastée selon cette règle des contrastes simultanés. En effet le jaune va colorer le violet de sa complémentaire, le violet, et à l'inverse le violet va renforcer le jaune en le colorant de sa complémentaire, le jaune...
 Cependant pour le peintre Duchamps-Villon, le contraste le plus intense serait entre le bleu et le jaune : le bleu envoyant vers le jaune des teintes orangées, le rendant plus chaud, et le jaune envoyant du violet froid vers le bleu.