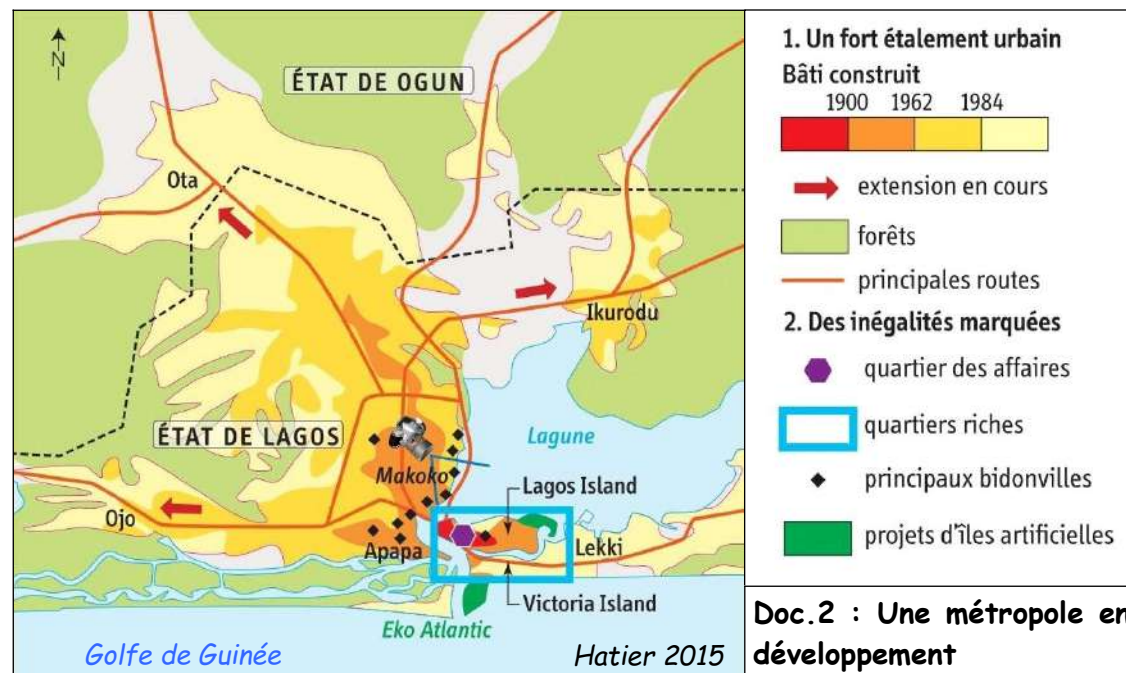


## La situation de Lagos



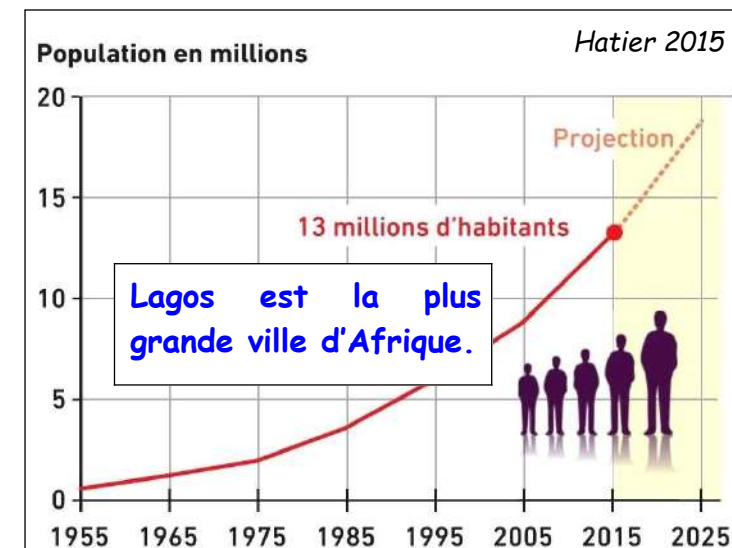
Doc. 1 : Une vue de Lagos depuis le quartier de Makoto

## Une métropole en plein développement



Doc.2 : Une métropole en développement

## L'évolution de la population



Doc.3 : L'évolution de la population de Lagos

1- Je complète ce tableau (doc.1 p. 206 et p.195).

## Localisation

hémisphère	continent	pays	région
Nord	Afrique	Nigéria	côte sud
niveau de développement			
faible niveau de développement			

2- Je dis dans quel site naturel Lagos a été construite (doc.5 p.207 et définitions sur cette fiche).

Lagos a été construite sur les berges d'une lagune.

3- J'explique pourquoi on parle d'« étalement urbain ».

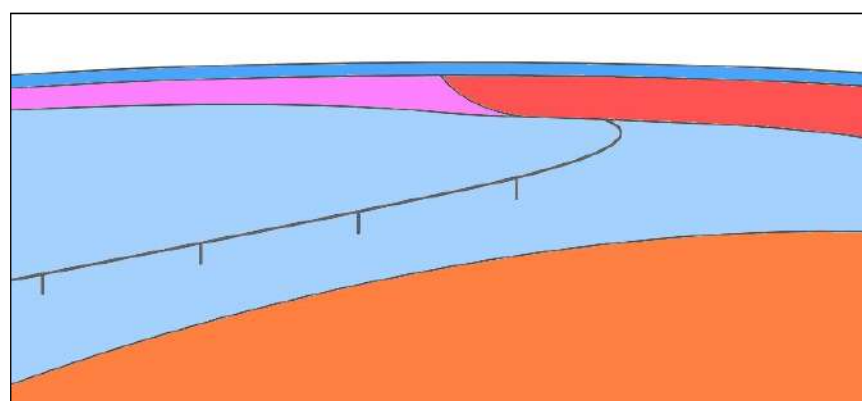
La ville de Lagos s'est énormément étendue à partir des années 1960.

4- Je dis comment la population de Lagos a évolué depuis la Seconde Guerre mondiale (doc.3 p.207).

La population de Lagos a

- diminué                       faiblement  
 stagné                          
 augmenté                     fortement

## L'organisation de l'espace dans la métropole de Lagos



## Légende

- bidonville                       lagune  
 quartiers d'habitations aisés                       Golfe de Guinée  
 quartier des affaires                       pont

Croquis de la métropole de Lagos

Bidonville : quartier pauvre fait de matériaux de récupération

Lagune : site naturel constitué d'une étendue d'eau de mer située derrière un cordon littoral



## SE LOGER



Doc. 1 : Le bidonville de Makoko



Doc. 2 : Le quartier de Lekki



Doc. 3 : Le projet Eko Atlantic

Près des **trois quarts** des habitants de Lagos vivent dans des **bidonvilles**. Ce sont des quartiers où vit une population **pauvre** dans des conditions difficiles (**baraques en bois, pas de route, pas d'eau potable, pas d'électricité, insécurité**).

Les **classes moyennes** vivent dans des **quartiers mieux équipés** (eau, électricité), mais il reste des problèmes (état des rues, ramassage des déchets, insécurité).

Les **plus riches** peuvent vivre dans l'un des **quartiers modernes et sécurisés**.

## SE DEPLACER

Doc. 4 : Des **embouteillages** considérables

De **nombreux embouteillages** ralentissent les déplacements des habitants.

## HABITER LAGOS, C'EST

## TRAVAILLER

A. Tous les jours, Stella se rend à pied à son travail. Elle emprunte le chemin inverse des éboueurs pour gagner la décharge d'Olusoson, une montagne de déchets de 2 400 tonnes. "Je viens pour trouver mon gagne-pain quotidien", explique Stella en ramassant des bouts de nylon qu'elle revendra plus tard, comme des centaines d'enfants et autres jeunes gens. *A Lagos, le Nigeria agit contre la pollution*, www.banquemondiale.org, 16 juin 2015

B. Kola Karim est un multimillionnaire de 45 ans. Il est le PDG de Shoreline Energy International, une entreprise de plus de 3000 salariés, active dans l'agroalimentaire, l'énergie, les télécoms et les infrastructures. *Robert Draper, Lagos, la ville qui courait après l'argent*, www.nationalgeographic.fr, 9 mars 2015

Les plus pauvres vivent de **petits boulots (vendeurs de rue, chauffeurs de taxis...)**. La classe moyenne peut travailler dans des bureaux. Les plus riches **dirigent de grandes entreprises**.

## VIVRE ENSEMBLE



Tous les habitants se mélangent sur les marchés, pour faire leurs achats.

Doc. 5 : Le **marché** de Balogun