

Exercice n°1 : Situer Cancún et Le Havre sur des planisphères thématiques

1- Le professeur te montre différents planisphères thématiques. Situe Cancún et Le Havre sur ces planisphères en complétant ce tableau.

	Localisation	Milieu climatique	Relief	Aire culturelle	Niveau de développement
Cancún					
Le Havre					

Exercice n°2 : Décrire des paysages

1- Le professeur te montre un paysage de Cancún et un paysage du Havre. Décris-les en distinguant les différents plans des images quand cela est possible. Tu peux t'aider des numéros pour ne pas oublier certains éléments des paysages.

. Paysage de Cancún :

.....

.....

.....

.....

.....

.....

.....

.....

.....

.....

. Paysage du Havre :

.....

.....

.....

.....

.....

.....

.....

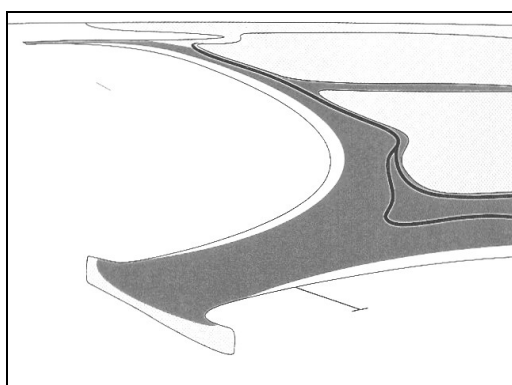
.....

.....

.....

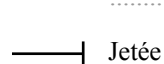
Exercice n°3 : Réaliser un croquis de paysage

1- Colorie le croquis du paysage de Cancún et complète la légende.



Légende

Les aménagements touristiques



Jetée



Espace peu aménagé

Un environnement naturel favorable



Exercice n°1 : Situer Cancún et Le Havre sur des planisphères thématiques

1- Le professeur te montre différents planisphères thématiques. Situe Cancún et Le Havre en complétant ce tableau. **5 pts (10 x 0,5 pt)**

	Localisation	Milieu climatique	Relief	Aire culturelle	Niveau de développement
Cancún	dans l'hémisphère nord, en Amérique centrale, au Mexique, sur la côte est du Mexique, sur l'océan Atlantique 0,5 pt	tropical 0,5 pt	plaine littorale 0,5 pt	latino-américaine 0,5 pt	moyen 0,5 pt
Le Havre	dans l'hémisphère nord, en Europe, en France, sur la côte nord de la France, sur la Manche 0,5 pt	tempéré 0,5 pt	plaine littorale 0,5 pt	occidentale 0,5 pt	élevé 0,5 pt

Exercice n°2 : Décrire des paysages

1- Le professeur te montre un paysage de Cancún et un paysage du Havre. Décris-les en distinguant les différents plans des images quand cela est possible. Tu peux t'aider des numéros pour ne pas oublier certains éléments des paysages.

. Paysage de Cancún : **4,5 pts**

Une bande de terre s'étend entre la mer bleue turquoise des Caraïbes et une lagune.

Cette bande de terre est bordée d'une magnifique plage de sable blanc.

Elle est quasiment entièrement construite d'immeubles réservés aux touristes.

Une route principale longe la lagune et dessert tous les immeubles.

Une jetée se lance dans la mer et rappelle toutes les activités nautiques et balnéaires que peuvent pratiquer les touristes dans cette station touristique de Cancún.

. Paysage du Havre : **5 pts**

Au premier plan des porte-conteneurs sont amarrés le long d'un quai et chargent ou déchargent des conteneurs entreposés sur une vaste zone réservée à cet usage.

Au second plan on voit de vastes citernes, peut-être des cuves de pétrole.

Au troisième plan, une bande de mer permet la circulation d'un porte-conteneurs chargé.

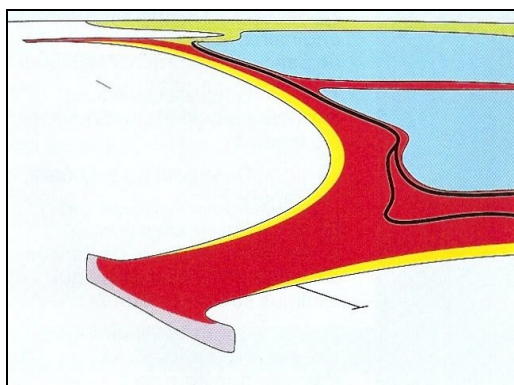
Au quatrième plan s'élève une usine.

Tout ceci constitue une zone industrialo-portuaire.

A l'arrière-plan s'étend la ville du Havre.

Exercice n°3 : Réaliser un croquis de paysage


1- Colorie le croquis du paysage de Cancún **1,5 pt (6 x 0,25 pt)** et complète la légende **4 pts (4 x 1 pt)**.




Légende

Les aménagements touristiques

 **Front de mer (immeubles / équipements touristiques) 1**

 Jetée

 **Voies de circulation principales 1**

 Espace peu aménagé

Un environnement naturel favorable

 **Mer des Caraïbes**

 **Lagune**

 **Plage 1**

 **Côte rocheuse 1**