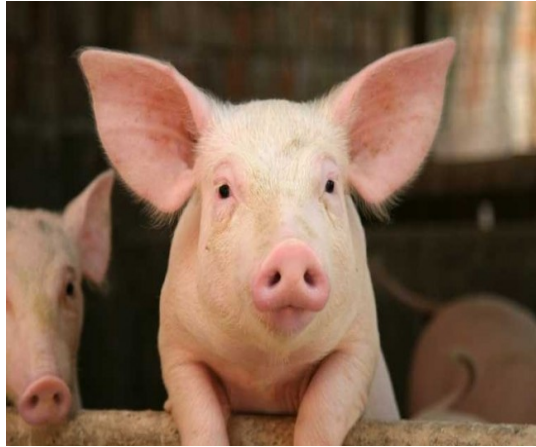


COCHON



Par Jannāï - Collège Les petits sentiers - Lucé (28)

- 1) Prendre la feuille A4 format portrait
- 2) Tracer un segment [AB] de 20 cm horizontalement au milieu de la feuille
- 3) Placer le point C au milieu du segment [AB]
- 4) Tracer la droite (d) perpendiculaire au segment [AB] passant par C
- 5) Placer les points D et E sur le segment [AB] tel que $CD = CE = 2 \text{ cm}$. (D à gauche)
- 6) Tracer le cercle (C1) de centre D et de rayon 1,5 cm
- 7) Tracer le cercle (C2) de centre E et de rayon 1,5 cm
- 8) Tracer le cercle (C3) de centre C et de rayon 10 cm
- 9) Tracer le cercle (C4) de centre C et de rayon 4 cm
- 10) Placer le point F sur la droite (d) situé à 5,5 cm au-dessus du point C
- 11) Tracer la droite (d1) perpendiculaire à la droite (d) passant par F
- 12) Sur la droite (d1), placer les points G et H à 4,2 cm du point F. (G à gauche)
- 13) Tracer le cercle (C5) de centre G et de rayon 2 cm
- 14) Tracer le cercle (C6) de centre H et de rayon 2 cm
- 15) Tracer la demi-droite [CG]. Elle coupe le cercle (C3) en I
- 16) Tracer le cercle (C7) de centre H et de rayon 1,7 cm. Il coupe le cercle (C3) en J et K. (J à gauche)
- 17) Tracer le cercle (C8) de centre H et de rayon 3,5 cm. Il coupe le cercle (C3) en L et M. (L à gauche)
- 18) Effacer la demi-droite [CG], les arcs de cercle \widehat{IJ} et \widehat{KL} qui sont sous le cercle (C3)
- 19) Tracer la demi-droite [CH]. Elle coupe le cercle (C3) en N
- 20) Tracer le cercle (C9) de centre M et de rayon 1,7 cm. Il coupe le cercle (C3) en O et P. (O à gauche)
- 21) Tracer le cercle (C10) de centre M et de rayon 3,5 cm. Il coupe le cercle (C3) en Q et R. (Q à gauche)
- 22) Effacer la demi-droite [CH], les arcs de cercle \widehat{NO} et \widehat{PQ} qui sont sous le cercle (C3)
- 23) la droite (d) coupe le cercle (C4) sous le point C en S
- 24) Tracer l'arc de cercle « 1 » de centre S et de rayon 5 cm (sous S)

- 25) Tracer l' arc de cercle « 2 » de centre C et de rayon 7 cm (sous R)
- 26) Ces deux arcs de cercle se coupent en S et T. (S à gauche)
- 27) Effacer les grands arcs de cercle \widehat{ST} des cercles (C11) et (C12)
- 28) Effacer les droites (d) et (d1) ainsi que le segment [AB]
- 29) Colorier