

56 = 7 x 8 donc  
56 est un multiple de 7  
ou  
56 est divisible par 7

$\frac{56}{7} = 8$  (entier) donc  
7 divise 56  
ou  
7 est un diviseur de 56

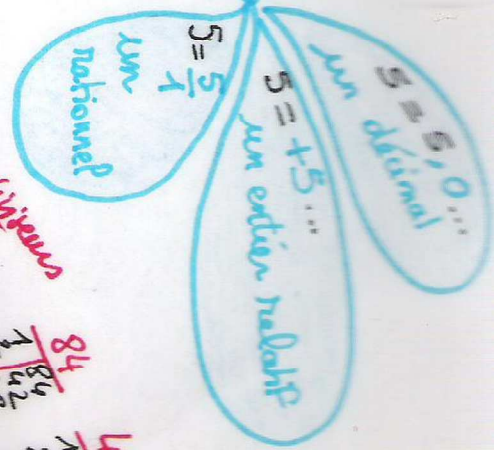
Le nombre est divisible par ...

- ... 2 s'il se termine par 0, 2, 4, 6 ou 8
- ... 5 s'il se termine par 0 ou 5
- ... 10 s'il se termine par 0
- ... 3 si la somme de ses chiffres est multiple de 3
- ... 9 si la somme de ses chiffres est multiple de 9
- ... 4 si le nombre formé par les chiffres de la suite est multiple de 4. Ex 316; 724

### des entiers naturels

division euclidienne

leurs autres "équivalents"



PGCD

Plus grand Diviseur commun

Nombre a et b premiers entre eux  
 $\Leftrightarrow$   
PGCD(a,b) = 1

listes des diviseurs des soustractions algébriques

l'Euclide

ET1	84	48	36
ET2	48	36	12
ET3	36	12	0

ET1	84	48	36
ET2	48	36	12
ET3	36	24	12
ET4	24	12	12
ET5	12	12	0

84	48
84	24
42	12
21	6
14	4
12	3
6	2
3	1

fraction irréductible  
 $\Leftrightarrow$   
simplifier par le PGCD du Num et du Den.

problèmes de partage (division, diviseur) afin de faire un nombre maximum (a+gd) de ...

- ... boîtes avec 84 marguerites et 48 roses
- ... tablettes avec 411 prénoms et 685 fraises
- ... équipes avec 105 filles et 185 garçons
- ... longueur pour les dalles carrées servant à couvrir le sol