

## Fiche méthode M5

### Le schéma fonctionnel

Le schéma fonctionnel consiste à faire apparaître des mécanismes au niveau cellulaires, moléculaires ou de l'organisme.

#### Construction du schéma fonctionnel

- ✓ Le schéma peut correspondre soit à un dessin simplifié de la réalité, soit à un ensemble de cases (schéma par « boîte »),
- ✓ Le schéma doit être en **couleurs** pertinentes,
- ✓ Les principaux **mots de vocabulaire** du mécanisme doivent apparaître ainsi que ses **différentes étapes** si il y en a,
- ✓ Un ensemble de **figurés** (flèches, pointillés,...) doivent être présents de façon à indiquer les différents échanges, mouvements... qui interviennent.
- ✓ Les flèches ne doivent jamais se couper.
- ✓ Le **titre** doit être explicite et permettre de comprendre le phénomène.

#### Exemples de schéma fonctionnel

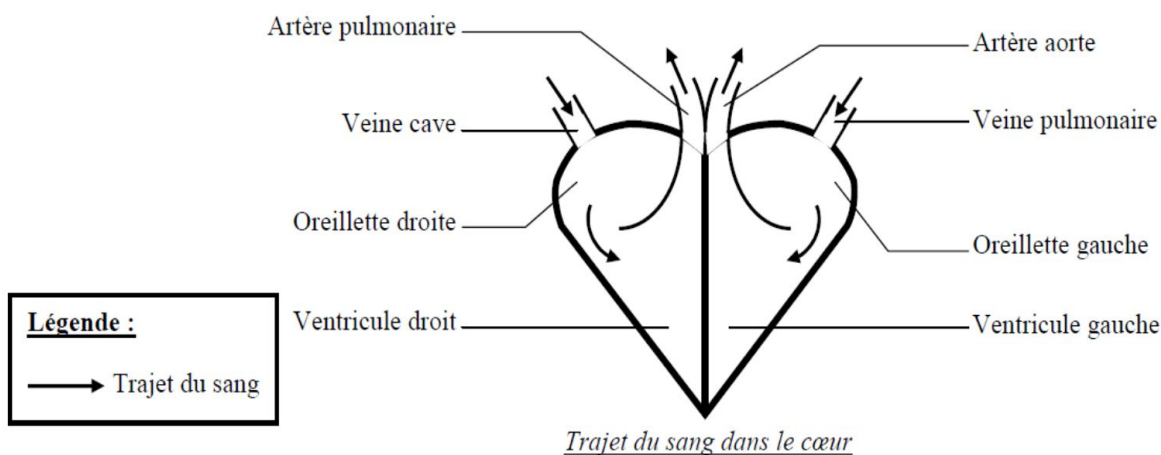
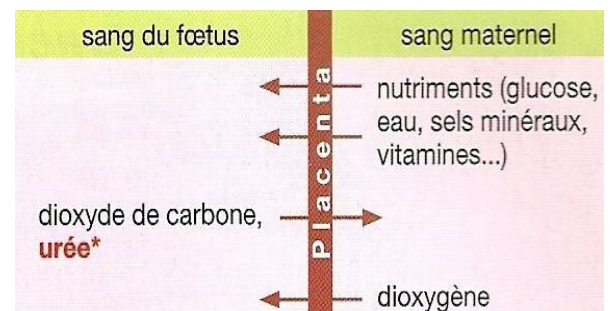


Schéma fonctionnel des échanges au niveau du placenta



#### Pour savoir si j'ai réussi :

- ✓ Tous les éléments indispensables sont présents et représentés de façon simple. Les éléments sont placés les uns par rapport aux autres de manière logique.
- ✓ Les relations entre les éléments sont correctement représentées.
- ✓ La légende est complète et respecte les conventions. Pas de faute d'orthographe.
- ✓ Présence d'un titre complet et souligné.
- ✓ La consigne de départ est respectée ou le schéma répond à la question posée.