

## Fiche 3

**Argumenter**

*Après la phase d'investigation (recherches larges) puis la phase de recherche convergente et de finalisation (choix et développement de plusieurs puis d'une proposition), vous devrez communiquer votre projet.*

**Rappel**

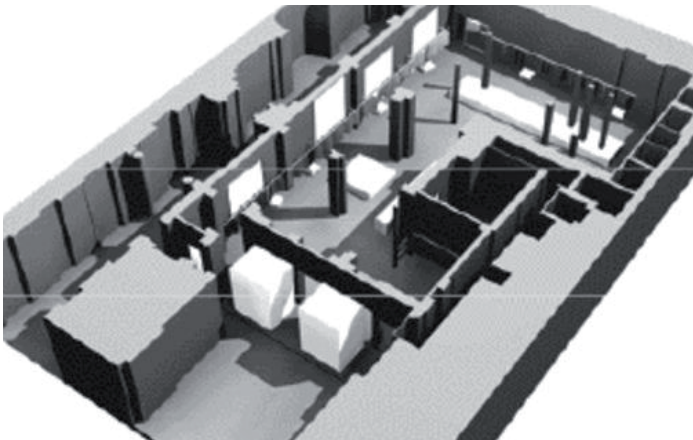
Votre assise prendra place dans les cabines d'essayage en corian à l'entrée de la boutique.

"The two cabins at the entrance were really a new technical experience," said Thierry Delles, managing director of Créa Diffusion. "The multi-layer system that makes up each of the cabin walls incorporates LEDs inserted between two sheets of Corian®. The multi-layered panelling system made with Corian®solid



surface appears seamless and monolithic in appearance. The illuminated and translucent Corian®solid surface panels give a sensation of being lightly caressed by the light, while the people within the cabins enjoy complete privacy and are invisible from the outside."

Opaques ou transparents, cinq volumes massifs en Corian rythment l'espace : deux cabines à l'entrée, un comptoir d'accueil, un socle central qui sert de reposoir, une longue « table de découpe » au fond.



Dimension d'une cabine : 225 en façade x 160 de profondeur

**Communiquer**

Il s'agit d'une communication écrite et graphique qui mette en valeur votre projet par un texte de synthèse

- 1) qui explique le projet en lien avec votre thématique personnelle, et le contexte
- 2) qui explique comment il répond à la demande et au cahier des charges
- 3) qui fait référence à vos recherches
  - recherches plastiques : dessins gestuels, relevés de couleurs, recherches de formes
  - recherches documentaires : recherche sur le contexte...
  - recherches appliquées : croquis ergonomiques, maquettes, propositions différentes annotées, croquis d'analyse expliquant la forme (la dimension syntactique) du projet et la fonction (la dimension pragmatique) du projet...
  - recherches sémantiques : analyse du contexte, brainstorming, définitions, croquis annotés qui viennent étayer votre argumentation expliquant la fiction (la dimension sémantique du projet)