

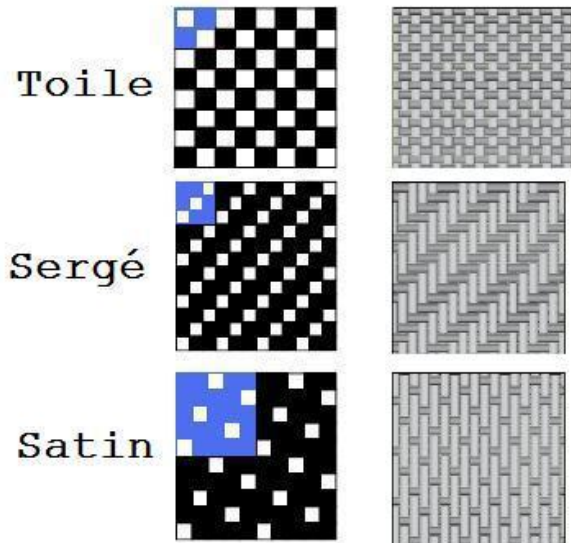
## Tissage

nom masculin

1.

Action de tisser ; ensemble d'opérations consistant à entrelacer des fils textiles pour produire des étoffes ou tissus.

### Les armures



La Toile est l'armure fondamentale la plus simple.

Caractéristiques d'une toile :

- pas d'endroit ni d'envers, même aspect sur les deux faces, c'est l'armure la plus solide car il n'y a pas de flottés (alternance à l'infini de pris/laissé),
- les fils de chaîne ont un titre équivalent aux duites<sup>1</sup>, le nombre de duites = nombre de fils.

Les différents types de toiles : la flanelle, le baptiste, le taffetas réalisée avec de la soie, le chambray dont la chaîne est teinte en indigo (bleue) et la trame est écrue (non teinte), la popeline, toile très légère pesant aux alentours de 70g/m<sup>2</sup>.

Le Sergé a un rapport d'armure R au minimum de 3, il a toujours un décochement de 1.

Caractéristiques d'un sergé :

- effet de diagonale, présence de flottés (dans l'exemple, flottés chaîne car deux carrés pris à la suite),
- face endroit différente de la face envers,
- présente un certain relief.

---

<sup>1</sup> Longueur du fil de trame inséré par la navette d'une lisière à l'autre, dans une pièce de tissu.

Les différents types de sergés :  
le Denim, sergé dont la chaîne est teinte à l'indigo (bleue) et la trame est écriue.

Le satin est une armure à décochement >1.  
Pour un satin de R (rapport d'armure), le décochement peut être égal à tout nombre premier < R sauf 1 et R-1.

Cependant, contrairement au sergé où l'on réalise le décochement toujours en vertical, le satin réalise le décochement à l'horizontale pour un effet trame et à la verticale pour un effet chaîne.

### Technique de la Tapisserie d'Aubusson



En suivant le carton le lissier est amené à faire des fondus enchaînés, passages de couleurs (appelés par les initiés « battages »). Dans l'opération finale, muni d'un fil et d'une aiguille, il va s'atteler à la **couture**, créant, en l'absence éventuelle de « croisages », des « relais » aux endroits où la tapisserie suivant le dessin plus ou moins complexe, est susceptibles de comporter de légères ouvertures.

### Sheila Hicks



Nouer, envelopper, plier, tordre, empiler, la laine, le lin ou le coton, voilà quelques-uns des gestes et les matières avec lesquels elle remet en cause les catégories artistiques et leurs hiérarchies convenues.  
<https://www.centrepompidou.fr/cpv/resource/coERRxE/r9ERAob>