

# Franck Lloyd Wright



Fallingwater house, 1936  
Plan organique  
Encorbellements  
Porte-à-faux  
Béton



Musée Guggenheim, New York, 1959  
Structure en hélice

# Walter Gropius, Marcel Breuer, Mies van der Rohe



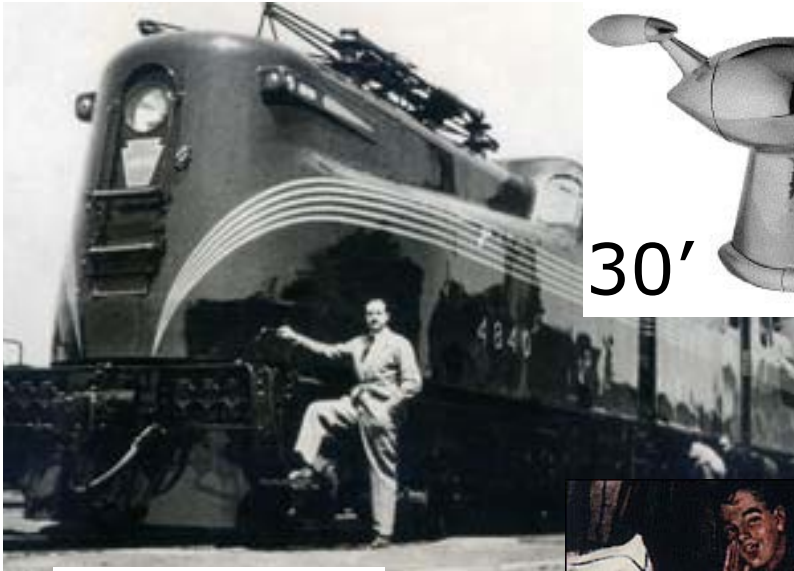
Lincoln, Massachusetts, Breuer House: view 1938-1939,  
architectes Walter Gropius et Marcel Breuer



Farnsworth House (Plano, Illinois),  
Ludwig Mies van der Rohe (1945-1951)

# Raymond Loewy

## Le père du design industriel



30'

**Le Streamline :** *"La beauté par la fonction et la simplification"* . Dans années 30 les lignes fluides et lisses coïncident avec les nouvelles techniques de fabrication industrielles que sont les alliages aluminium et les matériaux de synthèse comme la bakélite.

**La Laideur se vend mal**



40'



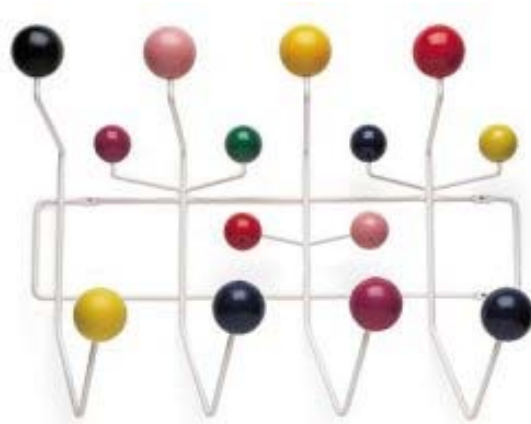
50'





Exposition au MOMA, New York, années 50

# Ray et Charles Eames



**1953**  
Porte manteau mural "Hang it all"



**1953**  
Fauteuil D.A.R. - coque en fibre de verre  
et piétement métal

**1958**  
Chaise de bureau série  
"Aluminium Group"



"Good design is good business"  
Florence Knoll

**Knoll**

## Eero Saarinen Womb chair

Pour Knoll, 1946

•Coquille en fibre de verre est revêtue de tissu.

Forme enveloppante

Confort et sécurité



## Harry Bertoia

Diamond chair

Pour Knoll

1952

## Tulip chair



## Eero Saarinen 1955-1956



### Ellipse d'or

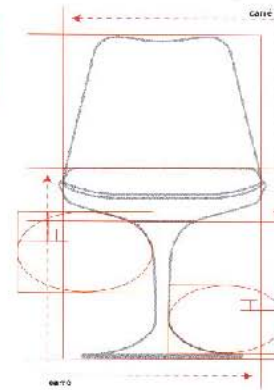
Semblable aux proportions d'un rectangle d'or, le rapport axe horizontal/margeur d'une ellipse est égal à 1,618. Des études ont montré une préférence humaine accrue pour une ellipse de cette proportion.



### Analyse

La vue de face de la chaise d'Eero Saarinen se situe dans un rectangle d'or à droite. La vue de face pour l'ajustement se décompose en deux parties se rejoignant parfaitement le carré de base s'étendant au niveau du siège et la partie de base s'étendant à l'origine du pied en entre le coque et son élément.

Les lignes principales du pied sont représentées par les courbes supérieure et inférieure d'une ellipse d'or.

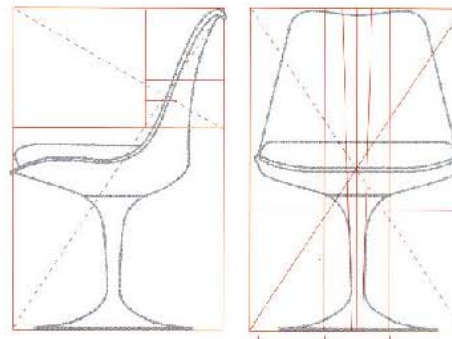


L'élément caractéristique de la Tulip chair est la réduction du support à un pied central, comparable à celui d'un verre à vin, afin de renforcer l'unité de forme entre la table et le siège.

Avec ce groupe, il atteint un de ces objectifs : débarrasser la maison de tout ce « misérable fouillis de pieds ».

### Vue de côté et de face

La vue de côté le contour comme la vue de face (à droite) de la chaise Tulip s'intègre sans difficulté dans un rectangle d'or. Le bord avant de la chaise se trouve au centre du rectangle d'or. La largeur du pied est, à l'endroit où se raccorde la courbe, égale à l'un des axes de la largeur de la chaise.



**Structure Tulip Chair :** pied en aluminium laqué blanc  
Assise : dossier et base d'assise en PVC blanc  
coussin rembourré recouvert de tissu coton

Expérimenter les technologies industrielles et les matériaux émergés de la Seconde Guerre mondiale.



**1956**

Lounge chair, **Ray et Charles Eames** pour Herman Miller  
fauteuil et repose pieds contreplaqué garniture cuir



**1956**

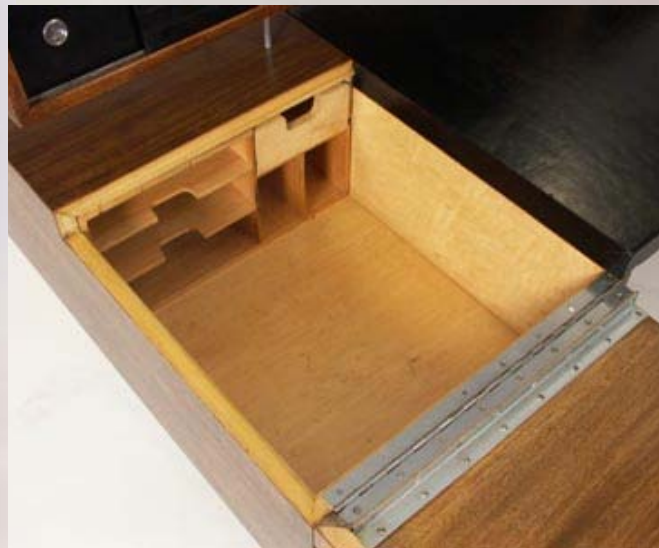
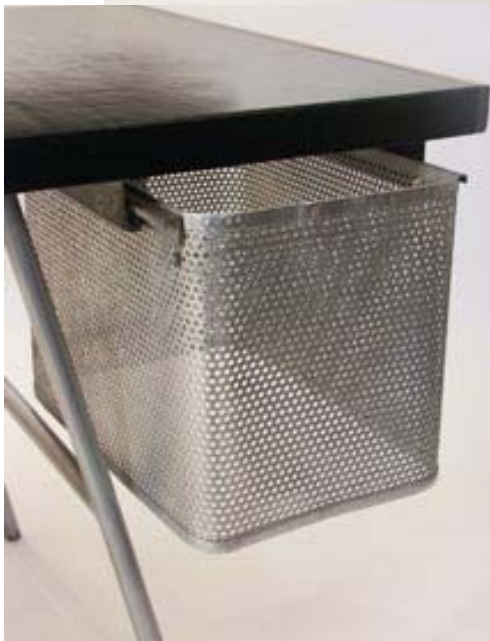
Canapé Marshmallow, **Gerges Nelson**, pour Herman Miller



# George Nelson



Bureau  
années 50



1956  
chaise "Daf"

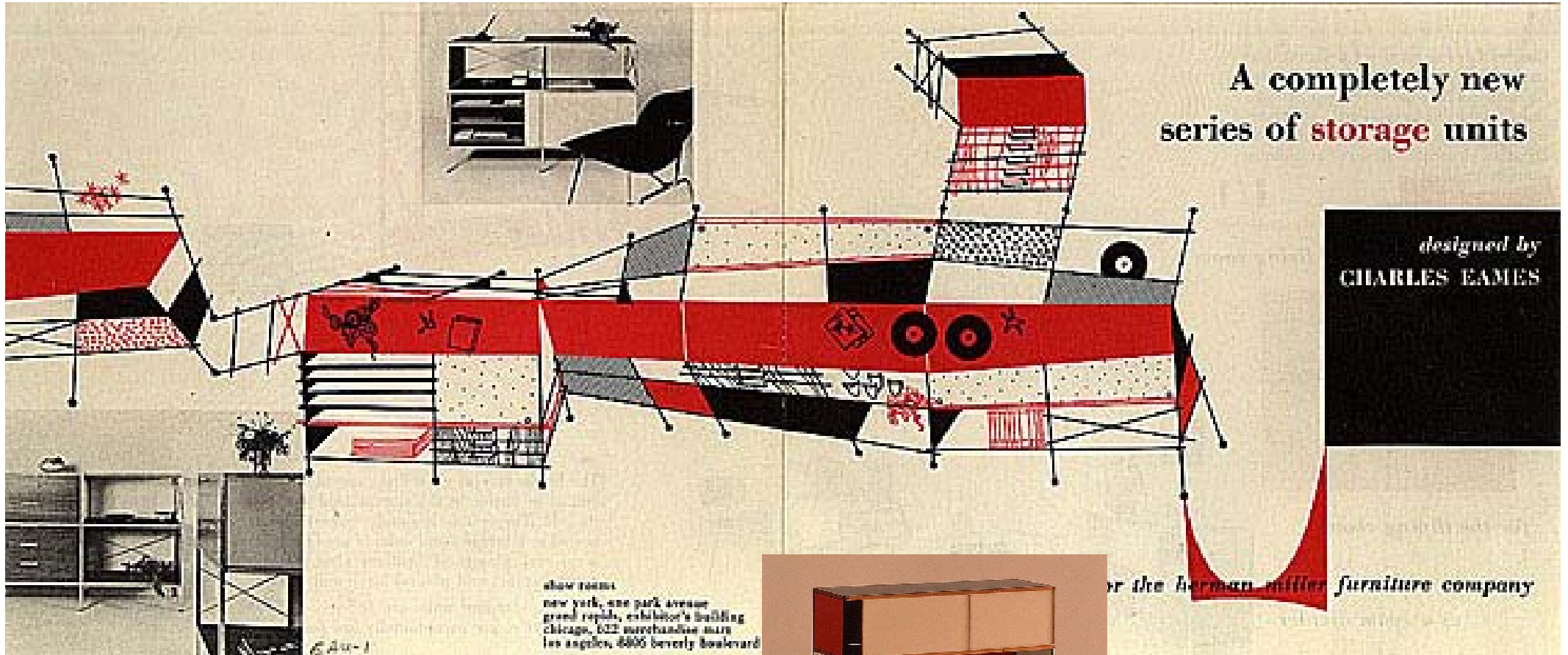
Ray et Charles Eames : Le contreplaqué



DCW chair  
1945

4928

Ray et Charles Eames Les Storage Unit





**Intérieur 50 : meuble édité par Herman Miller, Banc plateforme de Georges Nelson  
Storage unit et chaise en contreplaqué moulé de Ray et Charles Eames.**



### Clever on Sunday

Tupperware makes it possible: You can set out a fine Sunday lunch and have time to enjoy the papers, too. Here's how. Cook earlier in the week, store in Tupperware, serve on Sunday. Tupperware's patented airtight seal will keep your food delectably fresh. And these unique plastic containers are so colorful, you'll bring them right to the table for serving. All

very related. You can relax when you buy Tupperware, too. Come to a Tupperware Home Party or have one of your own. Phone the local Tupperware distributor for the name of your nearest dealer, or write Department LI, Tupperware Home Parties Inc., Orlando, Fla.



**Tupperware Brands Corporation** est une firme transnationale américaine produisant des boîtes en plastique (également appelées Tupperware) fabriquées à l'aide d'un procédé d'injection plastique.

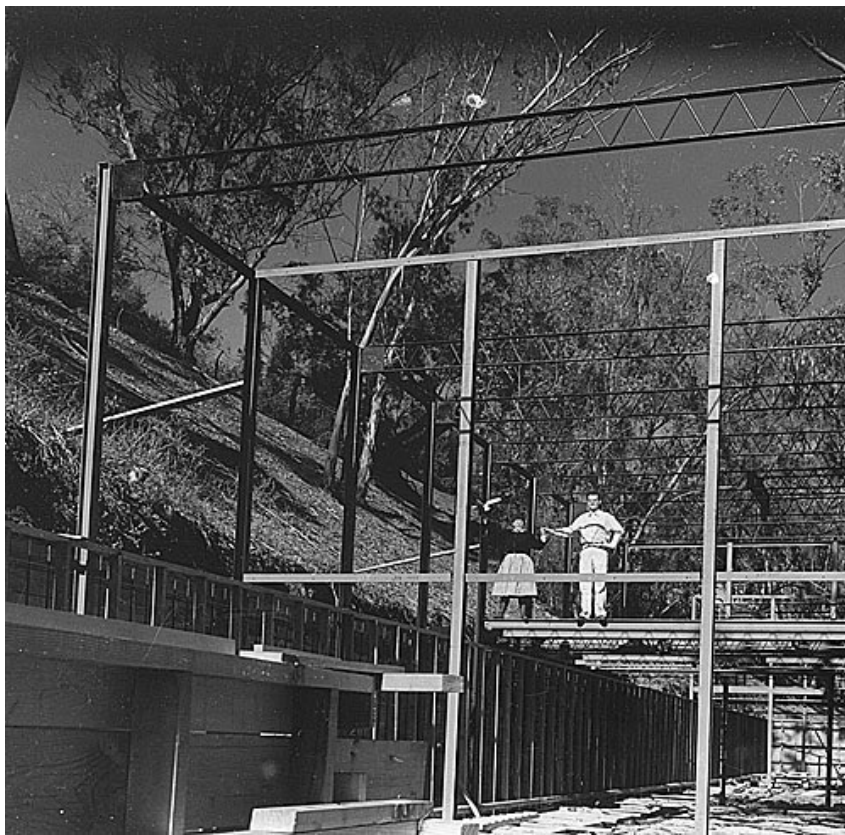
La société fut fondée par l'ingénieur américain Earl Tupper en 1946, inventeur du bol hermétique en polyéthylène. La firme a développé un type de vente particulier : la « *démonstration-vente à domicile* ».

<http://fr.wikipedia.org/wiki/Tupperware>

Charles Eames, Case Study House  
#8, Pacific Palisades, California

Case study house  
1951  
Los Angeles





Charles Eames, Case Study House #8,





*Case Study House #9 / Entenza House, 1950*  
Pacific Palisades, CA  
Eames & Saarinen, architectes





*Case Study House 22, 1960*  
Los Angeles, CA  
Pierre Koenig, architecte



*Chuey House,*  
1958  
Los Angeles, CA  
Richard Neutra,  
architecte

