

Art, créations, cultures

Arts, mythes, religions

Art, espace, temps

Arts, techniques, expressions

Arts, rupture, continuité

De l'Antiquité
Au IX^e s.

Du IX^e s. à la fin du
XVII^e s.

XVIII^e et XIX^e s.

Le XX^e siècle et notre
époque

Les Ménines



Diego Vélasquez, 1656

Arts du langage

Arts du son



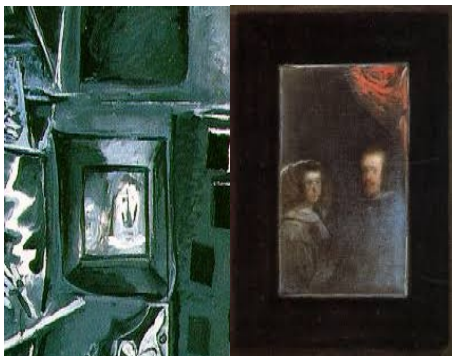
Pablo Picasso, 1957

Arts de l'espace

Arts du spectacle vivant

Arts du quotidien

Arts du visuel



Ce qui est à savoir pour situer l'œuvre de Vélasquez :

Au le siècle d'Or espagnol, les expéditions maritimes font de l'Espagne une puissance mondiale.

A la cour de Philippe IV d'Espagne, Vélasquez est le peintre officiel de la famille royale espagnole. Par ailleurs, l'étiquette interdit de représenter le roi et la reine ensemble. Le peintre transgresse les usages de l'époque, d'une part en représentant le couple royal ensemble et une deuxième fois en se peignant lui-même sur la toile.

Mise en réseaux sur le thème du miroir :

- Dans la mythologie et les contes :
 - > Narcisse cherchant à rattraper sa propre image
 - > Le miroir ne ment jamais, *Blanche Neige* des Frères Grimm
 - > De l'autre côté du miroir, *Alice au pays des merveilles* de Lewis Carroll
- Dans la peinture :
 - > Jan Van Eyck, *Les époux Arnolfini*, 1434
 - > Edouard Manet, *Un bar aux Folies-Bergère*, 1881-1882
 - > Picasso peint en 1957 plus de 50 variations à partir des *Ménines*

"Si j'avais à faire ma propre version des *Ménines*, je me détacherais totalement de l'œuvre de Vélasquez et je ferais quelque chose qui déplairait profondément aux professionnels".

Trois siècles plus tard, Picasso s'exprime sur le même sujet de manière radicalement différente, car les préoccupations des peintres ont beaucoup changé depuis le XVIIe siècle. *Les Ménines* de Picasso doivent beaucoup au Cubisme. Cette toile est très éloignée de la présentation réaliste de Vélasquez, même si l'on y retrouve les éléments principaux du tableau original.

Au XXe siècle l'utilisation de la perspective n'est plus de rigueur. Picasso n'y fait pas exception et en bannit toute trace dans sa version. Picasso attire notre attention sur les mêmes éléments que Vélasquez, mais sa méthode est radicalement différente. Le souci de réalisme des peintres du XVIIe siècle a disparu, Picasso ne respecte ni les proportions ni la ressemblance. Les personnages sont très simplifiés et déstructurés.



Un bar aux Folies-Bergère, Manet, 1881-1882

Les époux Arnolfini, Jan Van Eyck, 1434

Série de 58 peintures sur *Les Ménines*, Pablo Picasso, 1957

