



Qui était Louis Braille l'inventeur du braille



Louis Braille est né [le 4 janvier 1809](#) à Coupvray, en Saine et Marne. Son père était bourrelier. A trois ans, jouant dans l'atelier familial, le jeune Louis se blesse à l'œil avec une serpette. L'infection qui suit gagne l'autre œil et 1 an plus tard c'est la cécité. A 5 ans, Braille est définitivement aveugle.

En 1819, Louis Braille fut admis à l'école pour aveugle fondée par Valentin Haüy et cette année là le capitaine d'artillerie Charles Barbier de la Serre présente aux aveugles sa "Sonographie" ou "Écriture nocturne" qui permet aux militaires de tracer et de lire des messages dans l'obscurité. Il s'agit d'un système phonétique d'écriture en points saillants. Deux rangées verticales de 6 points sont utilisées pour représenter les différents sons. Louis Braille a alors 12 ans et n'est pas satisfait : trop de points, absence d'orthographe, aucun accent, aucune ponctuation pas de signes pour les mathématiques et la musique. Il propose alors, à l'âge de 15 ans, un code alphabétique, construit d'une manière géniale à partir de 2 rangées verticales de 3 points en relief.

En 1829 Louis Braille publie un opuscule pour expliquer son écriture : 64 combinaisons donnant toutes les lettres de l'alphabet, les voyelles accentuées, les chiffres, la ponctuation, la notation mathématique et la musicographie.

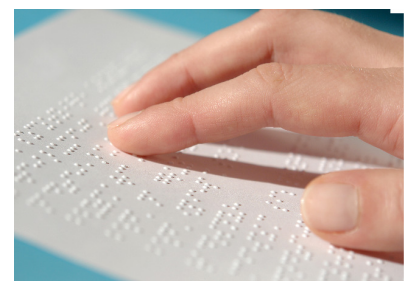
Les élèves de Louis Braille (il devient professeur à l'institution royale des aveugles à partir de 1826) accueillent cette invention avec enthousiasme. Ils adoptent le Braille car ils en vérifient immédiatement la supériorité sur le système classique de représentation en relief des lettres ordinaires.

Pour transcrire en Braille l'écriture ordinaire, on dispose actuellement de machines électroniques perfectionnées, mais la tablette primitive de Braille n'en reste pas moins en usage.

Louis Braille meurt [le 6 janvier 1852](#) à l'âge de 43 ans.

Depuis lors, c'est dans le monde entier qu'on utilise sa géniale invention.



Louis Braille est le plus grand artisan de la promotion intellectuelle et sociale des aveugles.



Le braille et le langage des signes

a	b	c	d	e	f	g	h	i	j
k	l	m	n	o	p	q	r	s	t
u	v	w	x	y	z	ç	é	à	è
ù	â	ê	î	ô	û	ë	ï	ü	œ
1	2	3	4	5	6	7	8	9	0

L'alphabet

Aa	Bb	Cc
Dd	Ee	Ff
Gg	Hh	Ii
Jj	Kk	Ll

Mm	Nn	Oo
Pp	Qq	Rr
Ss	Tt	Uu
Vv	Ww	Xx
Yy	Zz	

Les aveugles peuvent ils se déplacer?

Une **canne blanche** est une canne de couleur traditionnellement blanche, qu'utilisent certains déficiants visuels (aveugles et mal-voyants), non seulement comme un moyen de se repérer dans leur environnement spatial et de faciliter leur locomotion en évitant les obstacles, mais aussi, cet objet étant largement reconnu comme un symbole de la cécité, afin d'indiquer leur handicap aux autres personnes, pour qu'elles soient plus vigilantes à leur égard, et éventuellement pour faciliter la communication.



L'homme a toujours compris que le chien pouvait lui être d'une aide précieuse quotidiennement, mais ne l'a utilisé que tardivement comme animal d'aide aux personnes handicapées. Le premier centre de formation de chiens guide d'aveugle a vu le jour en Allemagne en 1915 pour faciliter la vie des invalides de guerre.

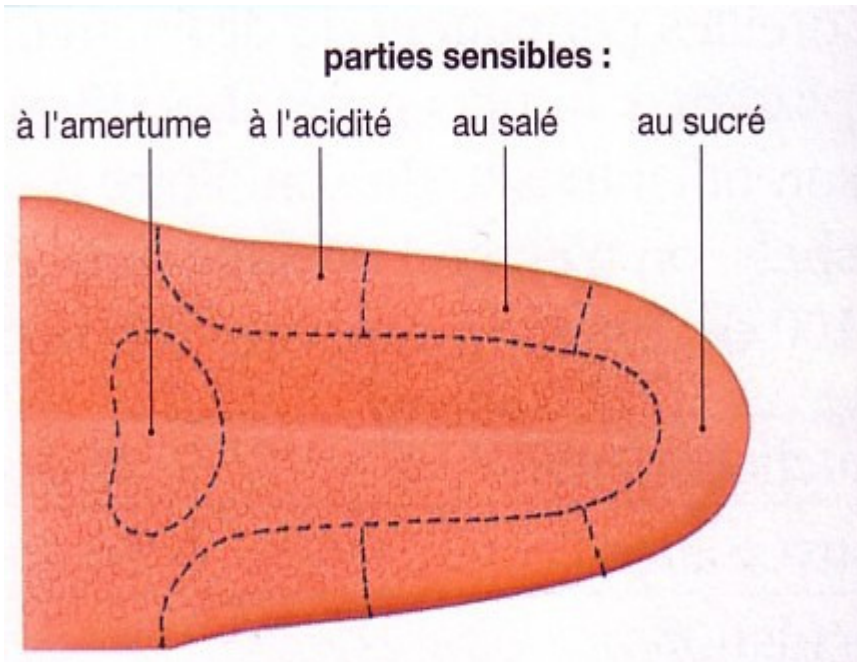
M. Paul Corteville a, pour la première fois en France, l'idée d'éduquer un chien pour soulager un ami en 1951, et la première école de chiens guide d'aveugles (celle de Roubaix aujourd'hui située à Roncq) n'a vu le jour qu'en 1958 : l'éducation de chiens guide d'aveugles est donc relativement récente en France.

Créée en 1972, reconnue d'utilité publique en 1981, la Fédération Française des Associations de Chiens guides d'aveugles (FFAC) regroupe :

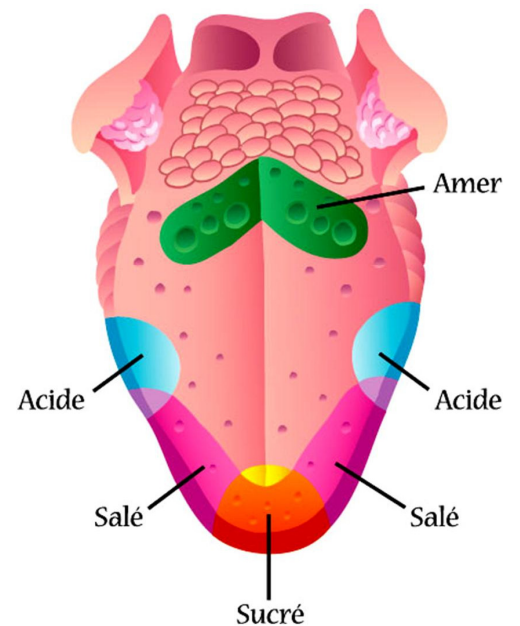
- 10 écoles de chiens guides d'aveugles (à statuts associatifs)
- un centre d'étude, de sélection et d'élevage pour les chiens guides d'aveugles et autres handicapés
- l'Association Nationale des Maîtres de Chiens Guides d'Aveugles

En Belgique, on peut citer le centre de formation de l'association *Les Amis des Aveugles et Malvoyants* à Ghlin, qui existe depuis 1941

Le goût, les saveurs

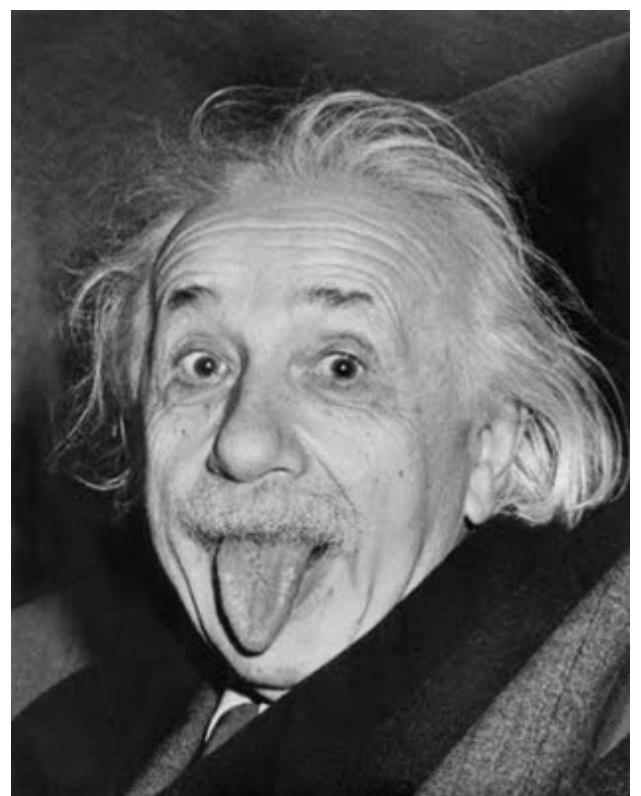


LES GOÛTS SUR LA LANGUE

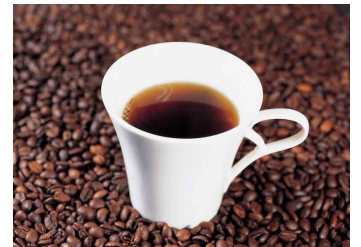
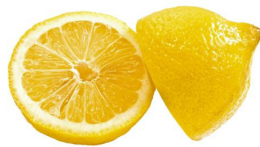
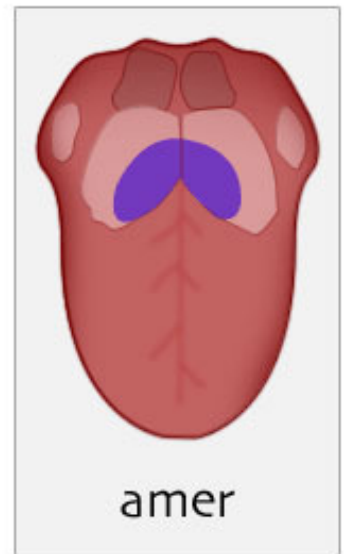
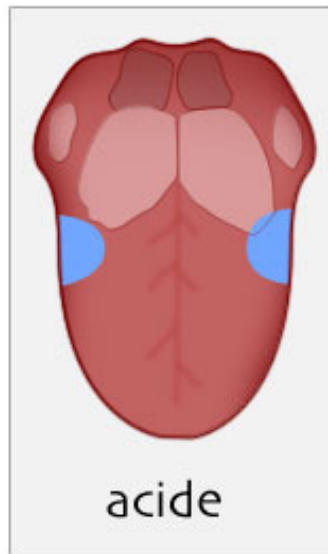
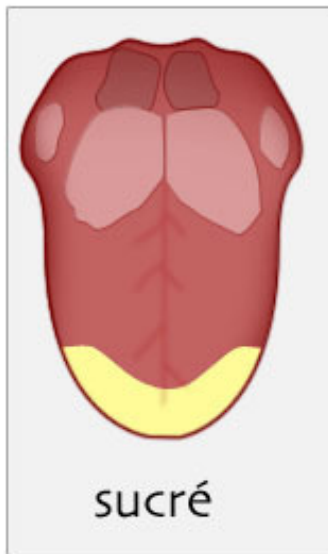


Le **goût**, ou gout selon l'orthographe réformée, est le sens qui permet d'identifier les substances chimiques sous forme de solutions par l'intermédiaire de chémorécepteurs situés sur la langue. Il joue un rôle important dans l'alimentation en permettant d'analyser la saveur des aliments.

L'odorat, qui permet de détecter les substances chimiques volatiles, est un sens proche de celui du goût. Il n'existe d'ailleurs pas de distinction entre goût et odorat en milieu aquatique¹, et le terme «goût» englobe ces deux sens dans le langage courant

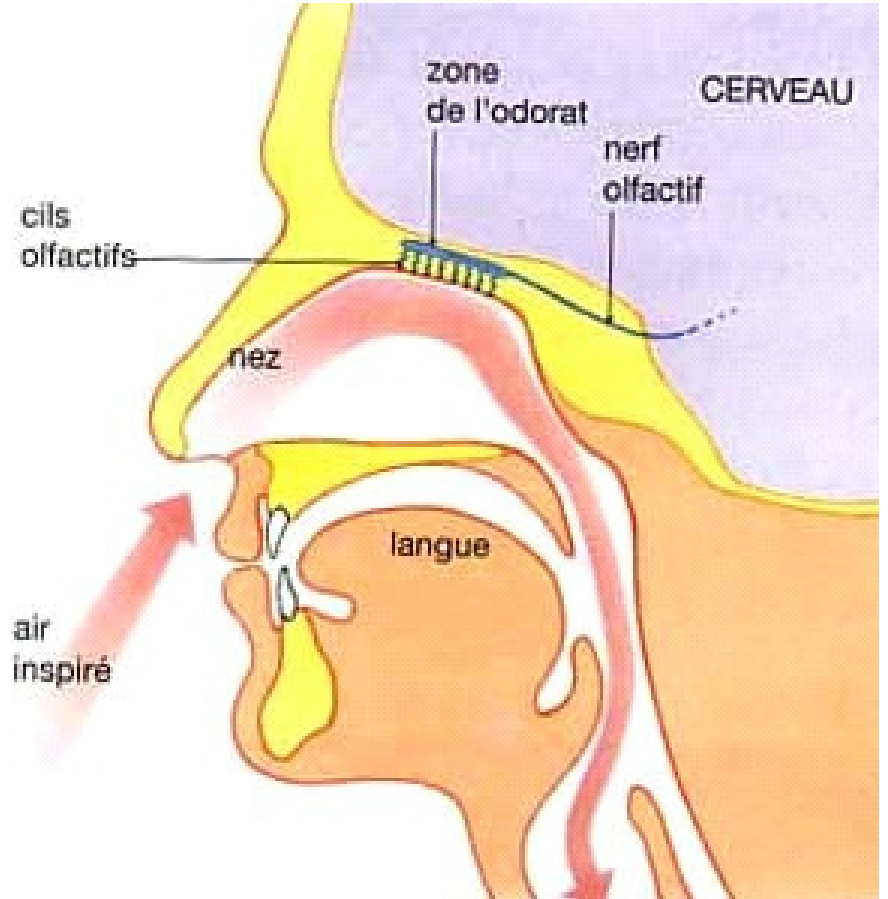


Sucré, acide, salé, amer

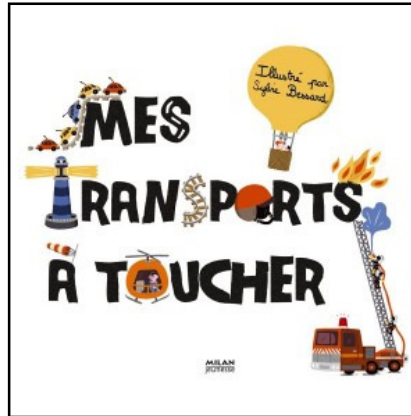


Le sens olfactif, L'odorat, les odeurs

L'**olfaction** ou l'**odorat** est le sens qui permet d'analyser les substances chimiques volatiles (**odeurs**) présentes dans l'air. Ce sens est moins utilisé chez l'être humain que chez de nombreux mammifères pour lesquels il est prépondérant



Le toucher



Toucher

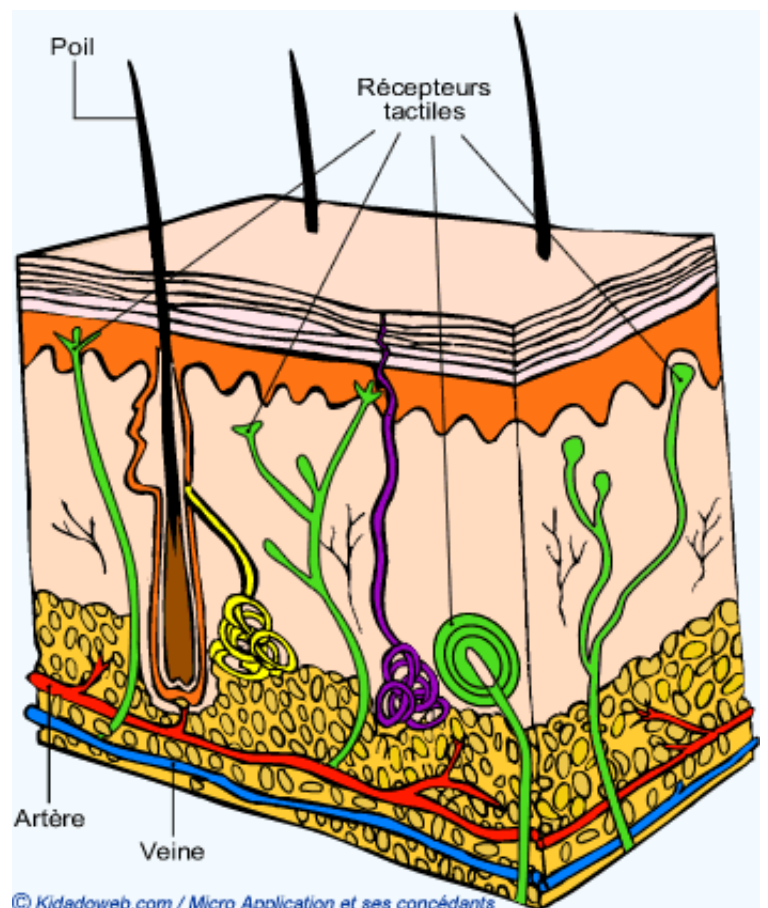
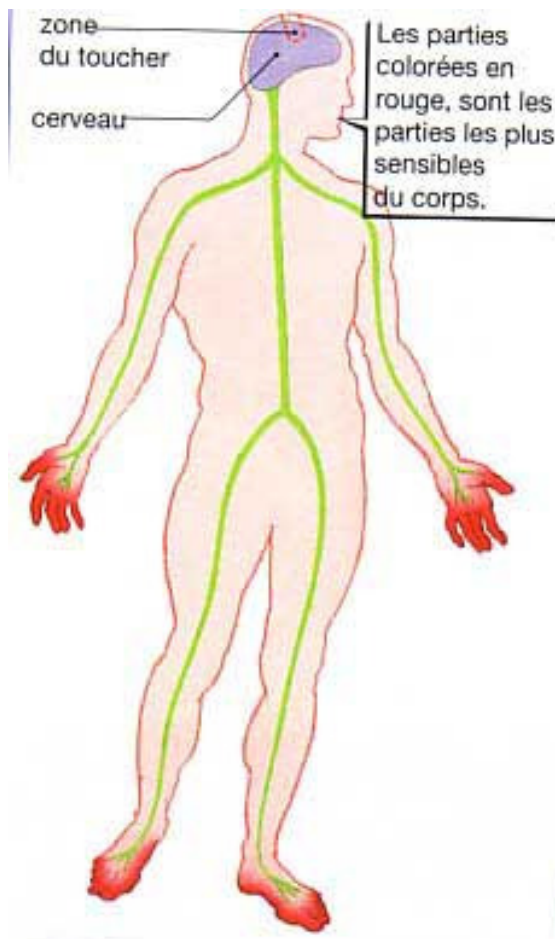
Plus grand organe du corps, la peau est composée de trois couches superposées:

l'épiderme,

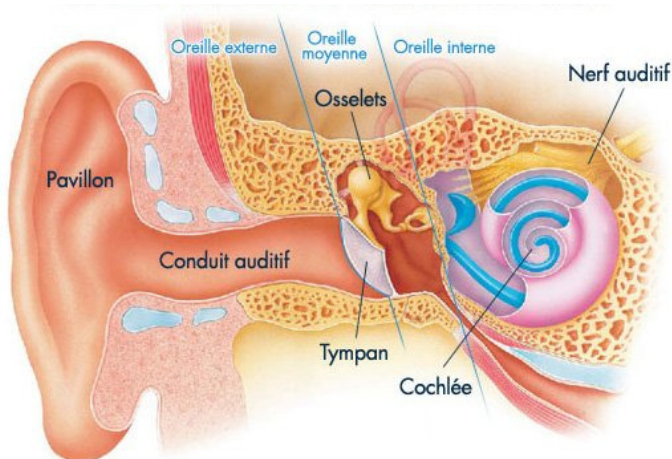
le derme

l'hypoderme.

Barrière protectrice du corps contre tous agents extérieurs (virus, bactéries et parasites), la peau protège les organes internes, est un organe sensoriel puisqu'elle est sensible au toucher, à la pression, à la vibration, à la douleur, au froid, à la chaleur et joue un rôle important dans la thermorégulation.



L'ouïe, les oreilles, le son



L'**ouïe** ou l'**audition** est la capacité de percevoir des sons. Elle est l'un des cinq sens.

L'**audition** est le fruit d'un mécanisme complexe assuré principalement par les deux oreilles (pour permettre la perception binaurale stéréophonie) et les voies centrales avec notamment un contrôle permanent du cerveau. l'oreille perçoit les différents sons allant de 10 Hertz son grave à environ 16 000 Hertz son aigu.

