



NOM

PRENOM

CLASSE

LE POP ART

CONNAITRE LES CARACTERISTIQUES DU STYLE POP ART

PETITE HISTOIRE DU POP ART



Le Pop art est un mouvement artistique qui a émergé au milieu des années 50 en Grande-Bretagne et en parallèle vers la fin des années 50 aux États-Unis. Le Pop art a contesté les traditions picturales en utilisant des images de la culture populaire produites en série. →



ANDY WARHOL



← Le Pop art enlève l'objet de son contexte et l'isole, ou le combine avec d'autres objets, pour la contemplation.

Richard Hamilton

Le Pop art est l'un des mouvements artistiques principaux du 20^{ème} siècle. Caractérisé par des thèmes et des techniques tirés de la culture de masse populaire, tels que la publicité, les bandes dessinées et les objets culturels mondains. Le Pop art est largement interprété comme une réaction aux idées dominantes de l'expressionnisme abstrait.



Roy Lichtenstein

Warhol-eight elvises-





A quelle époque est apparu le Pop Art et où ?

.....



D'où sont issus les thèmes traités par les artistes du pop art ?

.....



En vous référant aux articles sur le POP ART dans le blog :

<http://lewebpedagogique.com/mosaïque/>

Donnez une liste des thèmes traités par les artistes du POP ART.

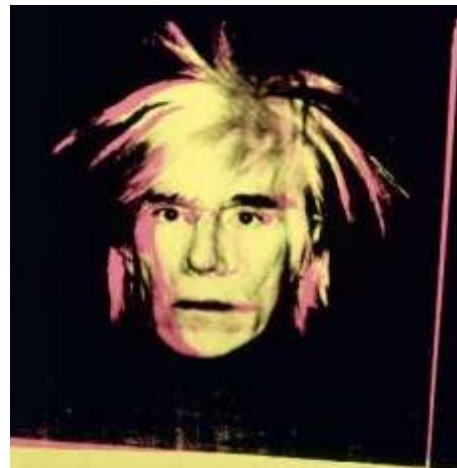
.....
.....
.....



Toujours en vous aidant du blog, trouvez qui a réalisé ces œuvres :



.....



.....



.....



.....



Nommez d'autres artistes que vous aurez trouvés dans le lien :

http://www.centrepompidou.fr/education/ressources/ens-pop_art/

.....

.....



Comment qualifieriez-vous les couleurs de cette œuvre

POP ?

ACIDULE : Qualifie un ton clair mais relativement saturé à la différence d'un pastel. Plus doux et moins agressif qu'acide □

BARIOLE : de plusieurs couleurs males assorties □

BIGARRE : de couleurs vives et variées □

BLAFARDE : pâle, sans éclat □

CRIARD : vif et agressif □

FONCE : peu lumineux, tirant vers le noir □

MONOCHROME : peint d'une seule couleur □

MULTICOLORE : de nombreuses couleurs □

PÂLE : faiblement saturé et clair

POLYCHROME : peint de plusieurs couleurs □

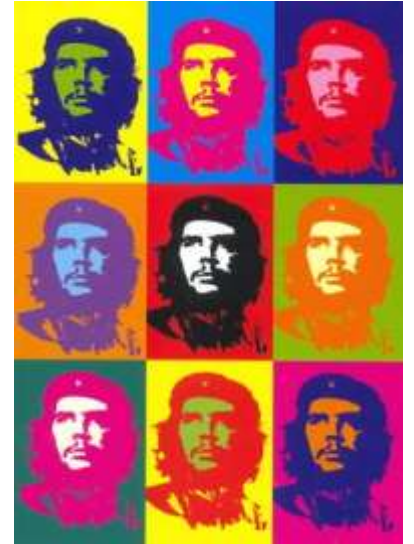
RABATTU : foncé et lavé □

RUTILANT : vif, lumineux, voir criard □

SOURD : peu éclatant, mat □

TENDRE : clair et délicat □

VIBRANT : lumineux, chatoyant □



Warhol-Che Guevara

