

# ANNEXE 9

## Langage musical

### La clé de sol



C'est le signe musicale qui commence chaque portée. La clé de sol se place sur la 2<sup>ème</sup> ligne.

### La portée



Les notes de musique viennent se placer sur les 5 lignes et les 4 interlignes de la portée.

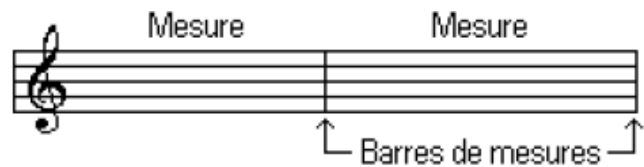
Le système musical comprend sept notes de nom différent.

Une succession de huit notes conjointes (= qui se suivent) forme une gamme. **La gamme de Do :**



Les notes graves se placent en bas de la portée et les notes aiguës en haut.

- La mesure est la division d'un morceau en parties égales, représentée sur la portée par les barres de mesures



### Les principales figures de notes et de silences

La ronde		la pause		= 4 temps
La blanche		la demi-pause		= 2 temps
La noire		le soupir		= 1 temps
La croche		le demi soupir		= 1/2 temps
La double croche		le quart de soupir		= 1/4 temps

### Le chiffre indicateur de mesure :



Le chiffre du haut correspond au nombre de temps.

Le chiffre du bas correspond à l'unité de temps (croche 8, noire 4, blanche 2)

6 2 3  
8 4 2