

Couple 4 :

	Madame	Monsieur
Ages (ans)	32	30
Age du couple	12 ans	
Durée des tentatives	2 ans	
Antécédent	aucun	Cryptorchidie à la naissance

Couple 4 : dosages hormonaux de Madame

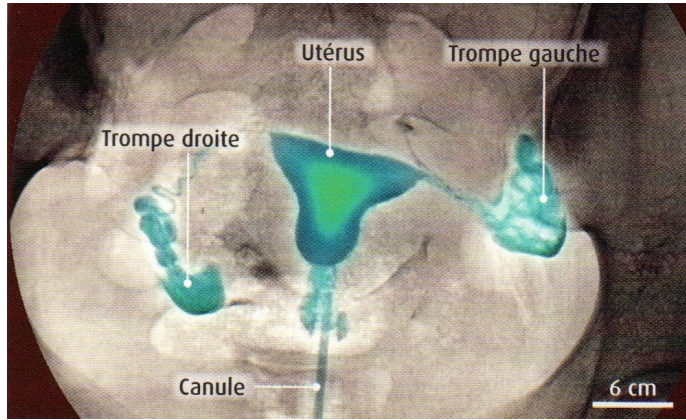
Dosages hormonaux à J3 (3ème jour du cycle)

Hormones	Femme fertile	Madame 4
Oestradiol (oestrogène) (pg/mL)	20 à 220	110
Progestérone (ng/mL)	0,2 à 1,5	0,3
FSH (mUI/mL)	3 à 11	4,6
LH (UI/L)	2 à 8	4,7

ac-versailles.fr

Couple 4 : Hystérogaphie de Madame

Hystérogaphie de référence d'une patiente saine



(Belin, Ed.2020, p.257)



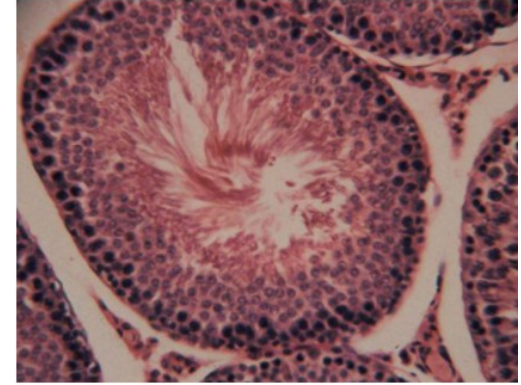
[GIMD | Hystérogaphie \(radiologie-dunkerque.fr\)](http://radiologie-dunkerque.fr)

Couple 4 : Spermogramme de Monsieur

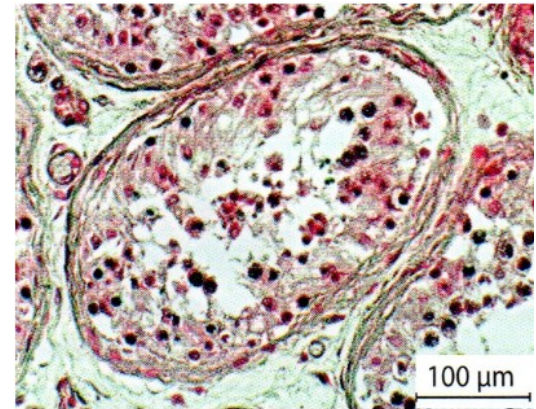
	Valeurs normales	Mr 4
Volume en mL	2 à 6	2,4
Nombre de spermatozoïdes par mL de sperme	> 20.106	0
PH	> 7,2	8,1
Viscosité	Normale	Normale
Mobilité après 1 h	> 45%	–
Mobilité après 4 h	> 40%	
Pourcentage de formes typiques	> 30%	
Pourcentages de formes atypiques	<70%	

(Bac ES 2008 – Martinique)

Tubes séminifères vue au microscope optique



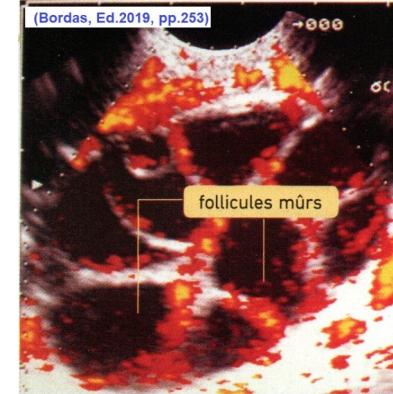
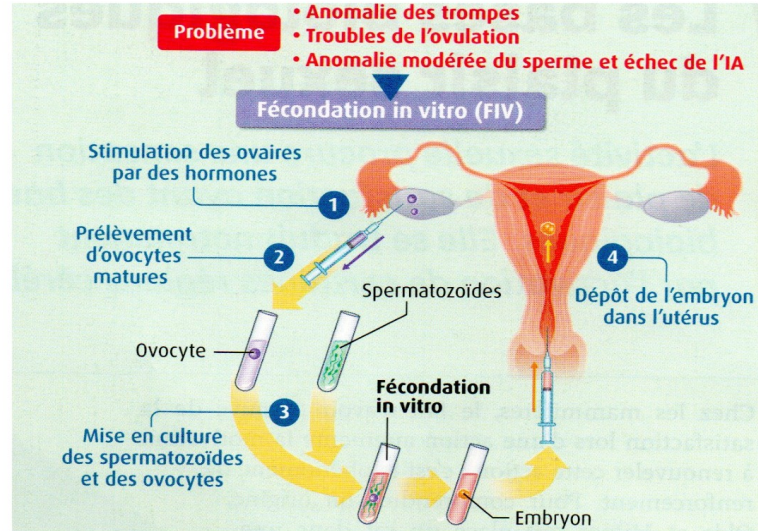
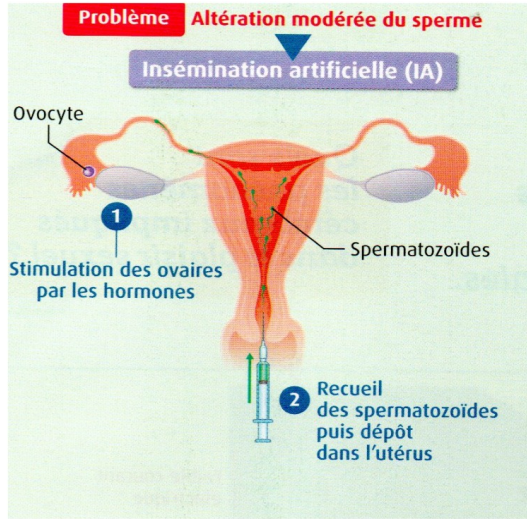
Homme non cryptorchide



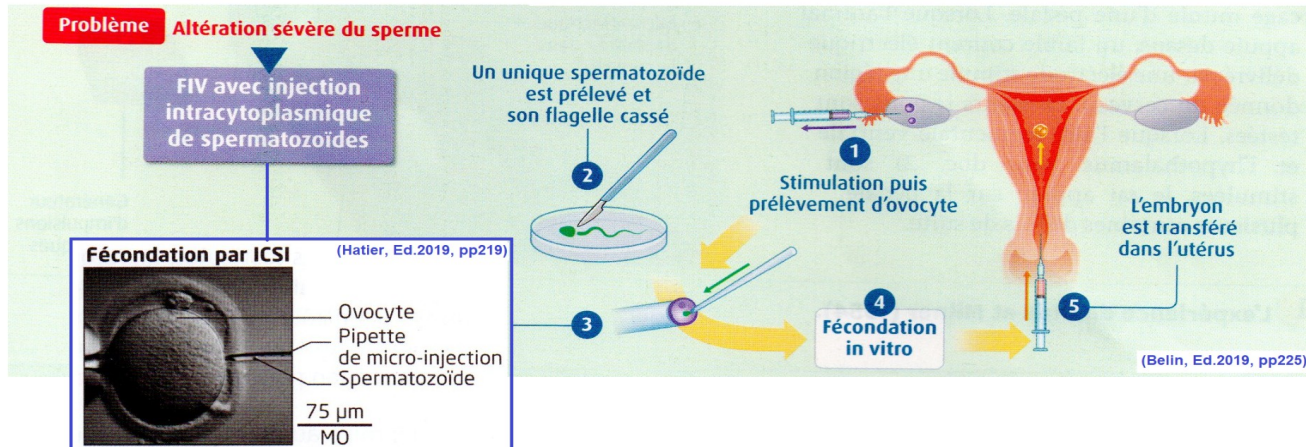
Tubes séminifères de Monsieur 4

(Hachette, Ed.2020, p.195)

Différentes techniques pour l'Assistance Médicale à la Procréation (AMP = PMA)



Échographie d'un ovaire sous stimulation hormonale.



Le don de sperme

En France, le don de sperme est gratuit et actuellement anonyme. Le nombre d'enfants nés à partir du même donneur est limité à 10. Beaucoup de personnes nées par cette technique souhaitent connaître l'identité du donneur : pour répondre à cette demande, il est envisagé de modifier la loi en ce sens.

Le sperme peut être conservé dans l'azote liquide, à - 196 °C, pendant une durée de 10 ans.



Le don d'ovocytes

Bien que représentant un espoir pour beaucoup de couples, le don d'ovocytes est encore peu répandu. Celui-ci nécessite une stimulation hormonale et une ponction . Pour obtenir une grossesse, il faudra ensuite réaliser une fécondation *in vitro*.