

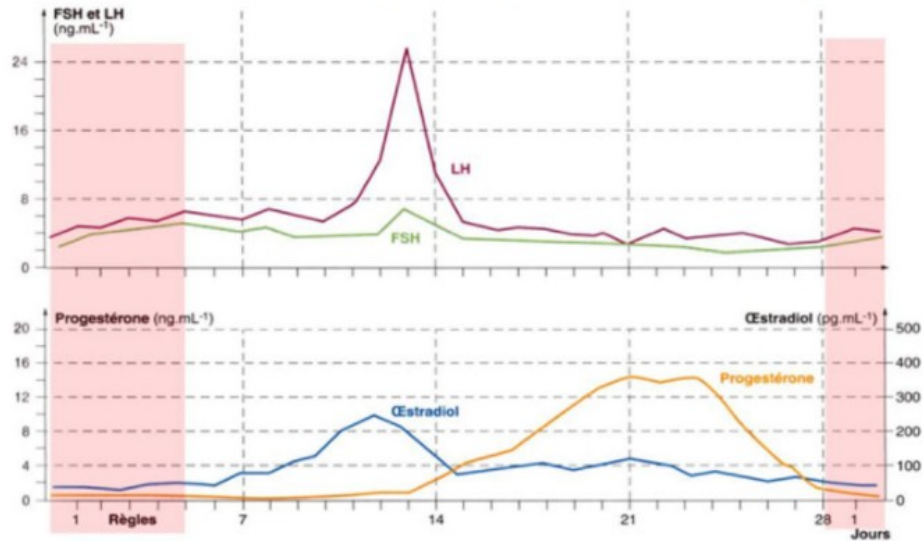
## Couple 5 :

	<b>Madame</b>	<b>Monsieur</b>
<b>Ages (ans)</b>	<b>23</b>	<b>22</b>
<b>Age du couple</b>	<b>3 ans</b>	
<b>Durée des tentatives</b>	<b>3 ans</b>	
<b>Antécédent</b>	<b>Infection par le gonocoque</b>	<b>aucun</b>

# Couple 5 : dosages hormonaux de Madame

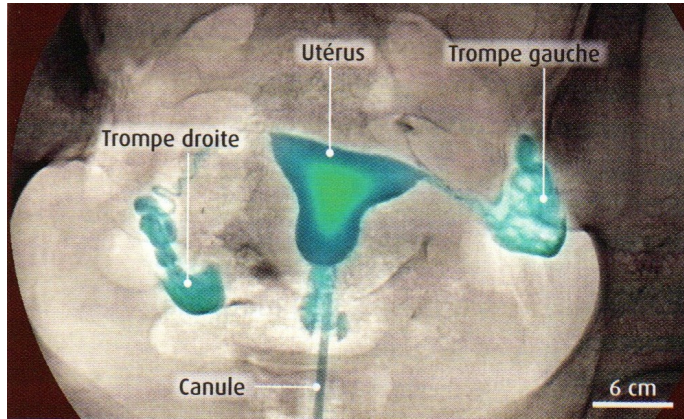
Hormones	Jour 3 du cycle	Jour 12 du cycle	Jour 21
Oestradiol (oestrogène) (pg/mL)	30,0	300,2	100,5
Progestérone (ng/mL)	0,5	1,1	16,3
FSH (mUI/mL)	4,5	5,0	4,8
LH (UI/L)	6,1	17,5	3,5

**Courbe de référence pour un cycle standard de 28 jours**

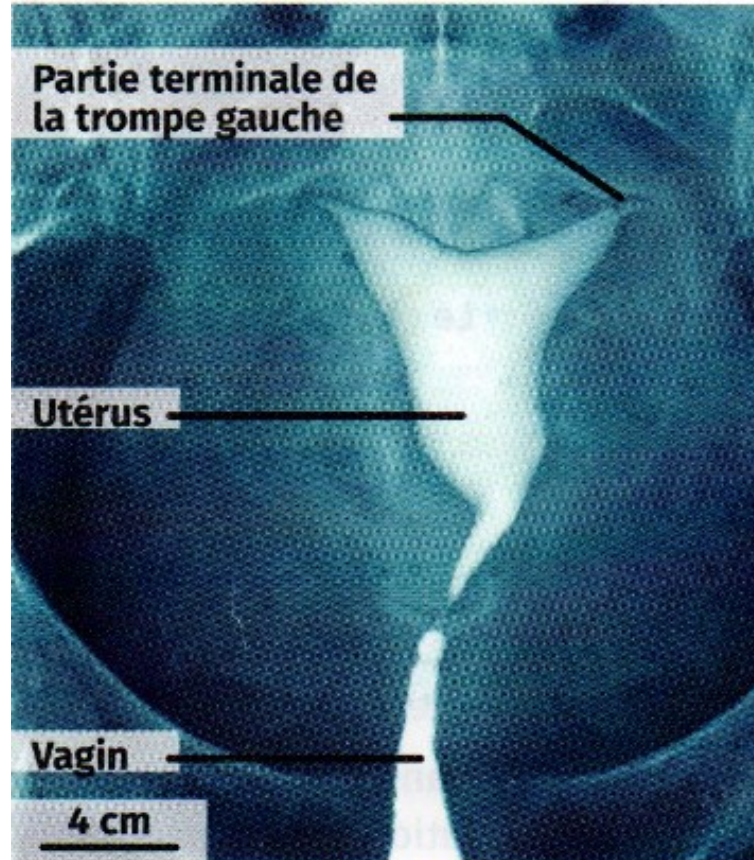


# Couple 5 : Hystérogographie de Madame

Hystérogographie de référence d'une patiente saine



(Belin, Ed.2020, p.257)



(Le livre scolaire, Ed.2020, p.257)

# Couple 5 : Spermogramme de Monsieur

Monsieur 5

## ● BIOLOGIE DE LA REPRODUCTION

Antériorités

	SPERMOGRAMME	Valeurs de référence
Viscosité .....	Normale	
Couleur .....	Blanchâtre	
Aspect .....	Opaque	
Volume .....	4,20 mL	(sup ou égal à 1,5)
pH .....	7,5	(sup ou égal à 7,4)
Concentration .....	*9 200 000/mL	(sup ou égal à 15 000 000/mL)
Numération totale .....	*38 640 000/éjaculat	
Cellules rondes .....	1 000 000/mL	
dont Leucocytes .....	550 000/mL	

### MOBILITÉ 1/2 heure après recueil :

(a) mouvement "fléchant" .....	5 %	
(b) mouvement "progressif" .....	5 %	(a) + (b) > à 32 %
(c) mouvement "sur place" .....	10 %	
(d) spermatozoïdes "immobiles" .....	80 %	
Vitalité : Test de Williams .....	75 %	(sup ou égale à 58 %)

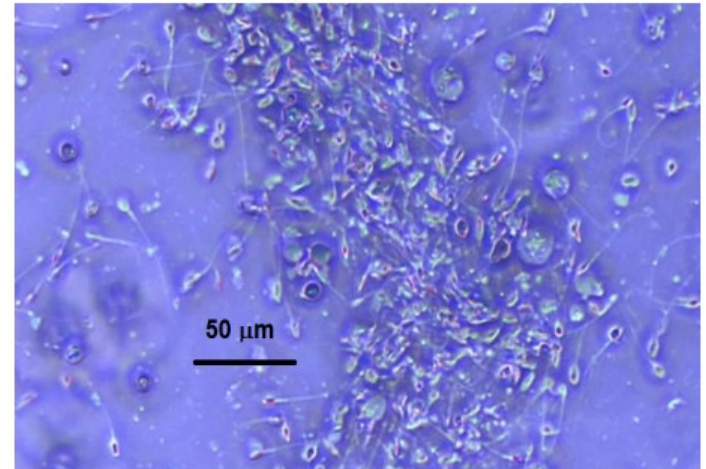
### AGGLUTINATIONS SPONTANÉES

des spermatozoïdes .....	Très nombreux
Type d'agglutinations .....	Par les flagelles

(Valeurs de références proposées par l'OMS à partir de données observées dans une population d'hommes fertiles issus de différentes nations : les grossesses ayant été obtenues après moins d'un an de rapports sexuels non protégés. (Cooper TG et al., 2010))

(Hachette, Ed.2020, p.195)

### Agglutination spermatique : ([invitra.fr](http://invitra.fr))



# Différentes techniques pour l'Assistance Médicale à la Procréation (AMP = PMA)

