

Schéma d'un brassage interchromosomique (Schéma SVT Dijon)

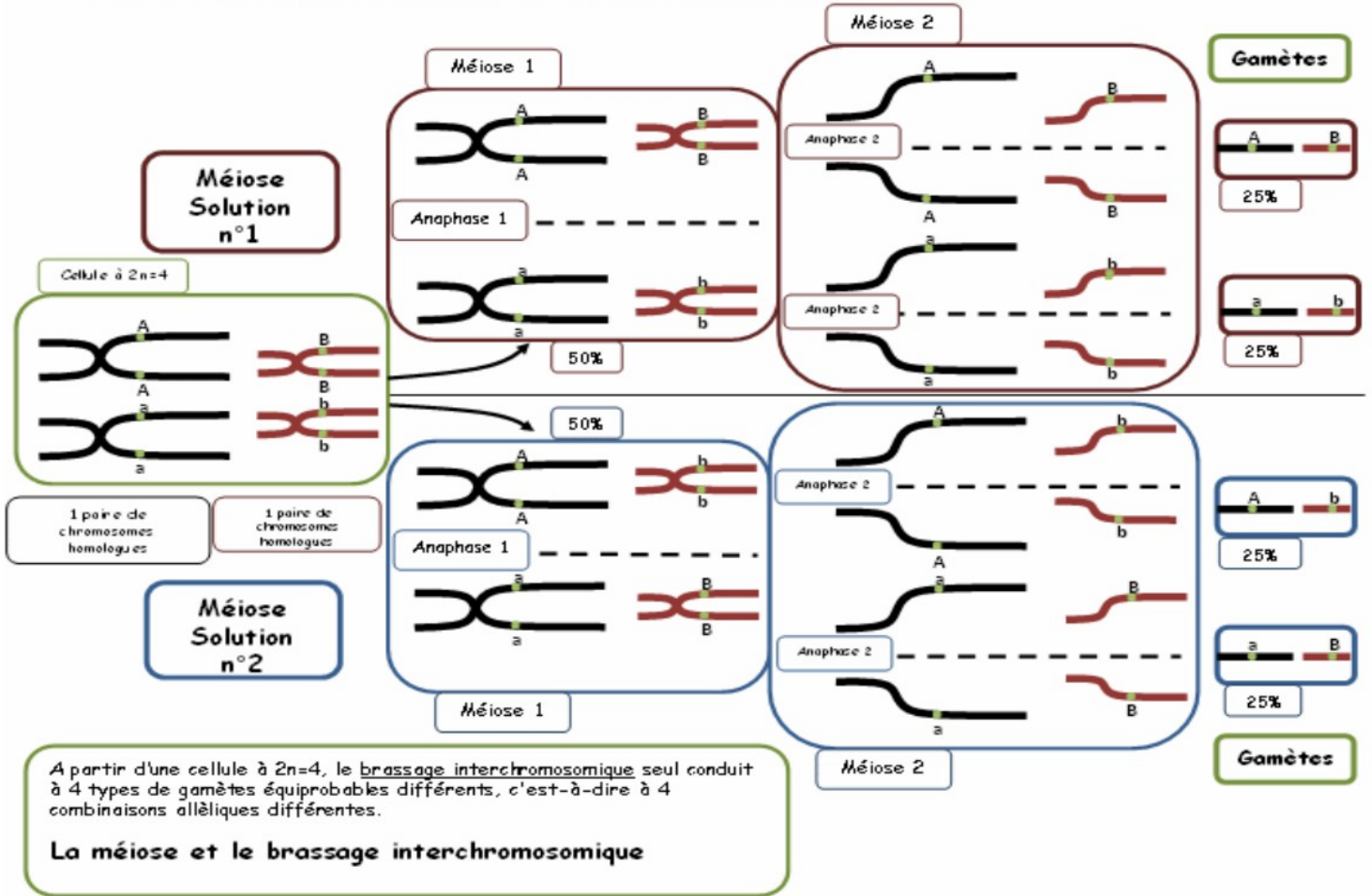
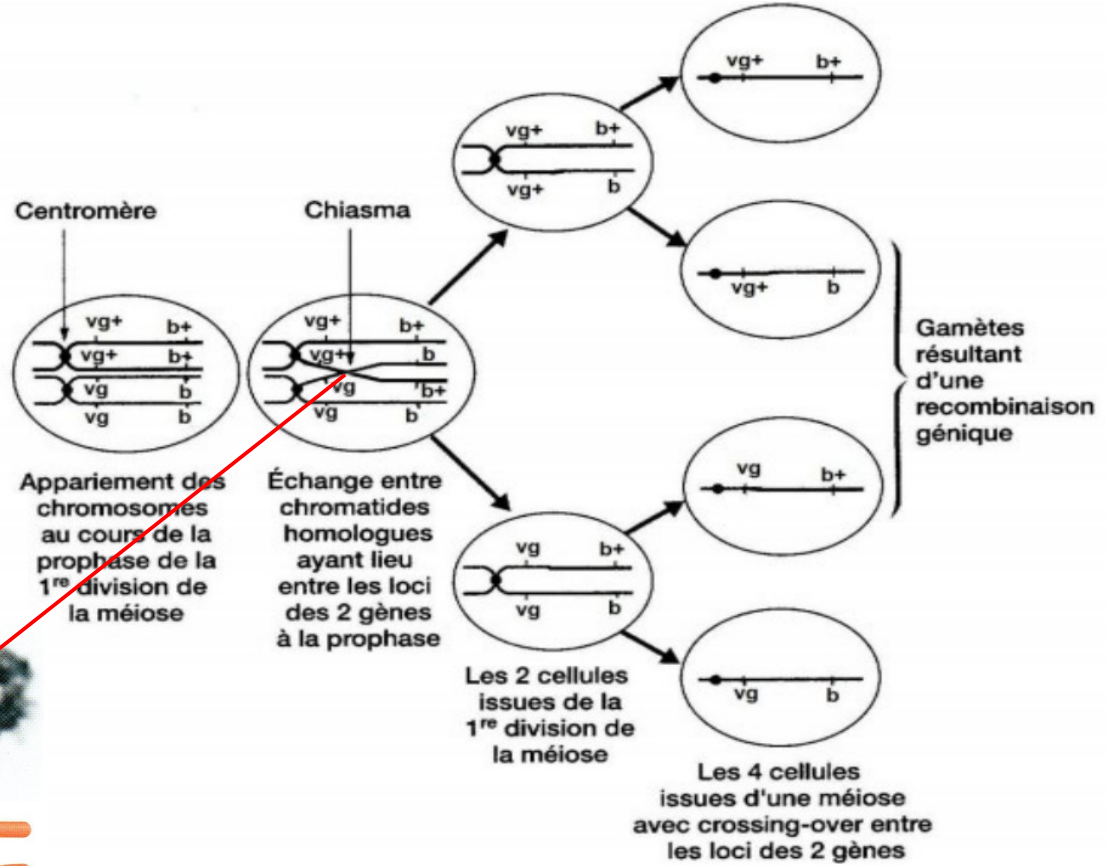


Schéma d'un crossing-over et du brassage intra-chromosomique entre 2 gènes situés sur la même paire de chromosome .

(d'après <http://www.ac-grenoble.fr>)



(Hachette, Ed.2020,p.21)

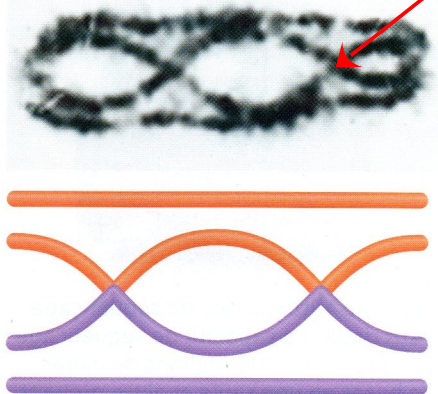
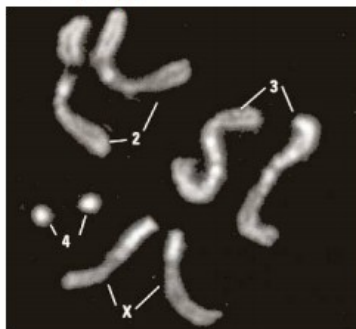


Photo d'une paire de chromosomes de sauterelle montrant des chiasmata et schéma montrant des crossing-over

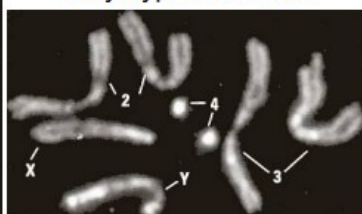
Fiche annexe 1

Les chromosomes de la drosophile

Caryotype d'une femelle



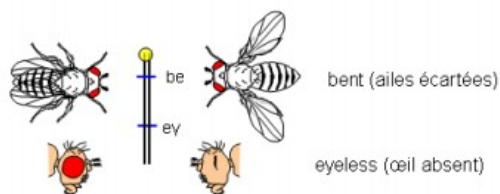
Caryotype d'un mâle



Les 4 cartes factorielles qui suivent sont tirées de la banque de schémas-SVT de l'académie de Dijon (<http://svt.ac-dijon.fr/schemassvt/sommaire.php3>)

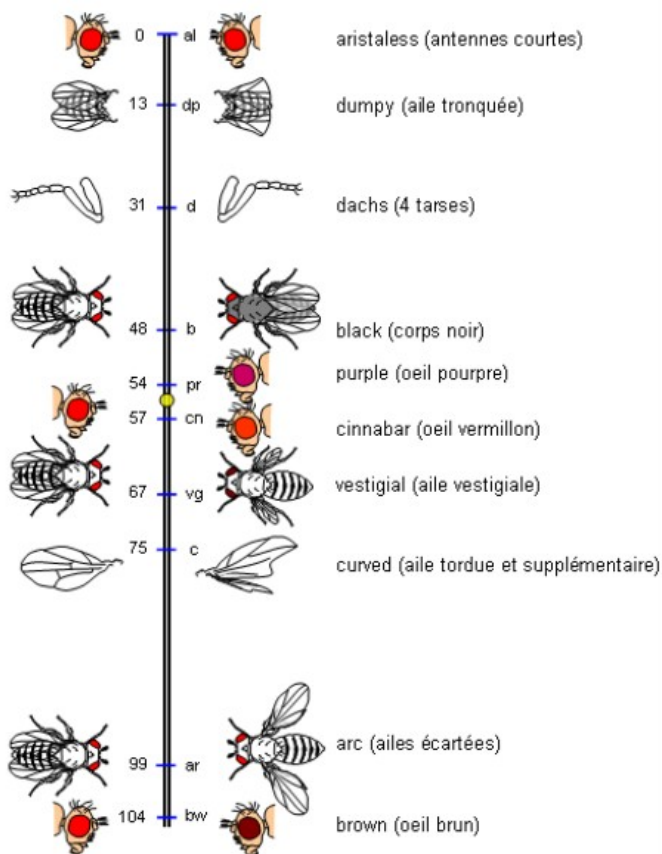
carte factorielle du chromosome 4 de la drosophile

- d'après E. Altenburg -
repris dans Génétique de G. Prévost, éditions Hermann -1976 - modifié-



carte factorielle du chromosome 2 de la drosophile

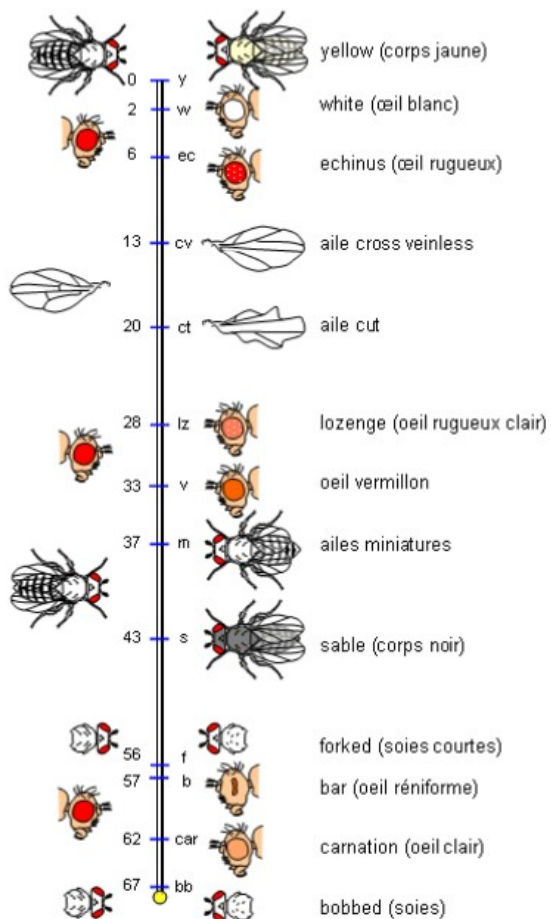
distance en centimorgan - d'après E. Altenburg -
repris dans Génétique de G. Prévost, éditions Hermann -1976 - modifié-



carte factorielle du chromosome X de la drosophile

distance en centimorgan

E. Altenburg repris dans Génétique de G. Prévost, éditions Hermann -1976



carte factorielle du chromosome 3 de la drosophile

distance en centimorgan - d'après E. Altenburg -
repris dans Génétique de G. Prévost, éditions Hermann -1976 - modifié-

