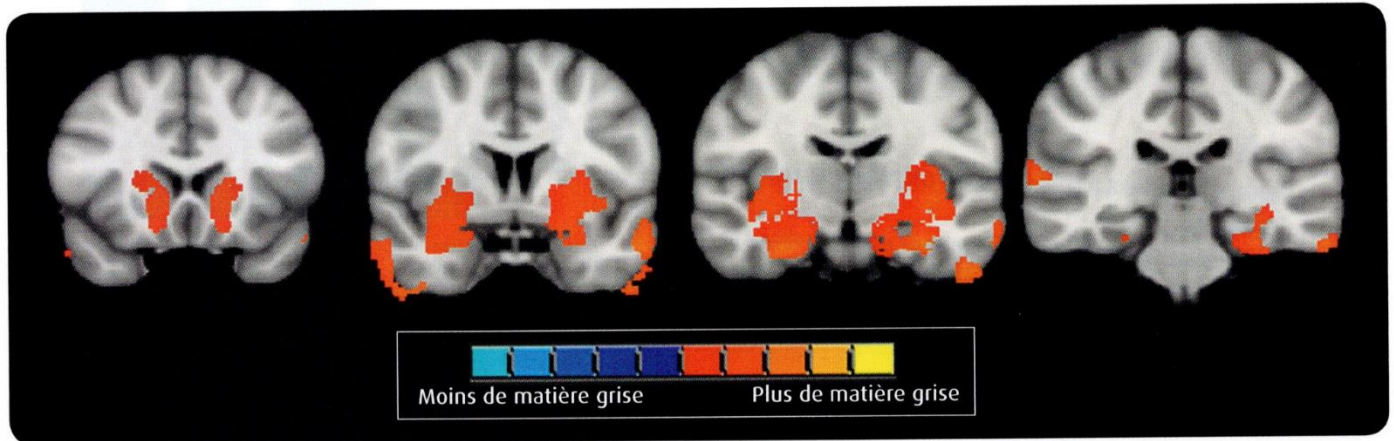
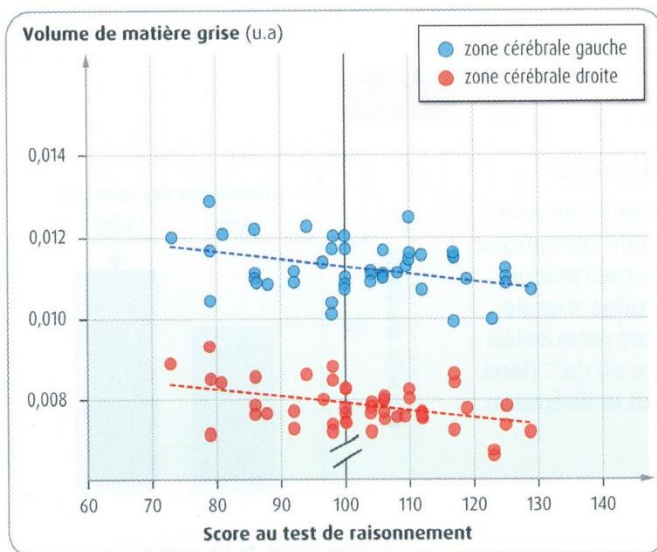


## Fumer du cannabis à 14 ans : quels sont les risques pour le cerveau ?

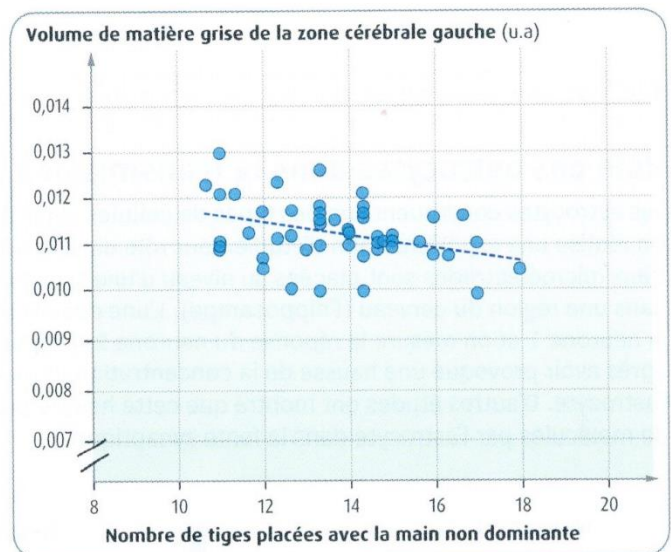
Alors que la légalisation sur le cannabis à usage récréatif (non thérapeutique) fait débat en France, les scientifiques commencent à analyser les effets du tétrahydrocannabinol (THC), l'activateur chimique responsable des effets psychoactifs de la plante, sur le cerveau en pleine maturation de très jeunes adolescents. Une étude internationale menée par 35 chercheurs a ainsi rendu ses conclusions en mars 2019.



▲ 1. Comparaison du volume de matière grise chez les jeunes de 14 ans rapportant un ou deux cas de consommation de cannabis. Données moyennes de 92 participants (46 consommateurs et 46 témoins). L'hémisphère gauche est à droite de chaque image. Les zones colorées représentent les zones où la quantité de matière grise diffère de manière significative chez les jeunes de 14 ans ayant consommé une ou deux fois du cannabis.



▲ 2. Corrélation entre le volume de matière grise des régions cérébrales gauche et droite et le score de raisonnement chez des adolescents ayant consommés une ou deux fois du cannabis. Seules les régions qui diffèrent chez les consommateurs et non consommateurs sont étudiées. Chaque point représente un adolescent, la droite de tendance est représentée en pointillé.



▲ 3. Corrélation entre le volume de matière grise côté gauche et la performance à un test de dextérité manuel chez des adolescents ayant consommés une ou deux fois du cannabis. Seules les régions qui diffèrent chez les consommateurs et non consommateurs sont étudiées. Le test de dextérité consiste à placer un maximum de tiges dans des trous en moins de 30 secondes. Chaque point représente un adolescent, la droite de tendance est représentée en pointillé.

**QUESTION** À partir de l'exploitation des documents et de vos connaissances, montrez que l'usage du cannabis peut avoir des conséquences sur le fonctionnement cérébral des jeunes adolescents, même après une ou deux prises seulement.