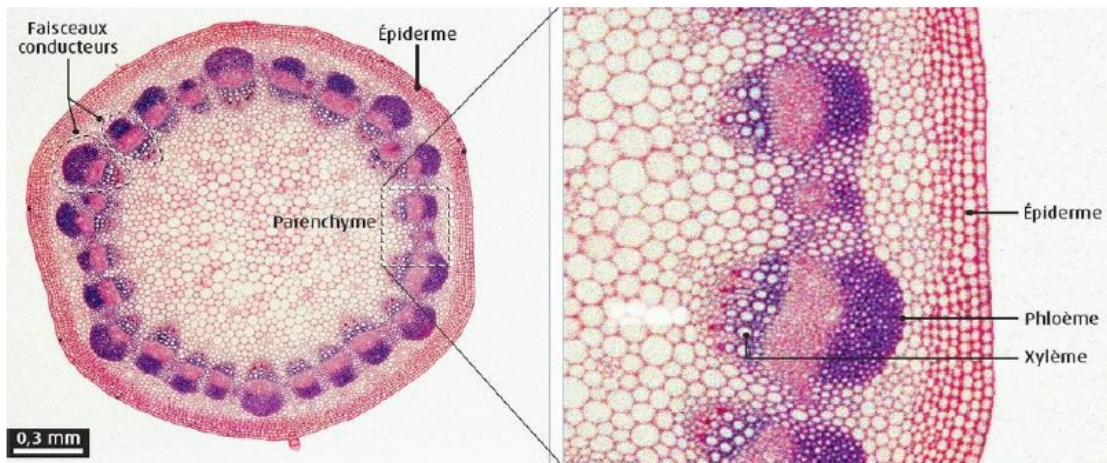


Les feuilles produisent de la matière organique, les racines et leurs mycorhizes prélèvent dans le sol l'eau et les sels minéraux. Le fonctionnement de la plante implique des échanges entre ces deux ensembles d'organes.

		Phloème	Xylème
Matière sèche		10 – 12,5 %	0,20%
Concentration en sucre		8 – 10 % de saccharose	Nulle
Concentration en sels minéraux	K <sup>+</sup>	60 – 80 mM	10 – 14 mM
	Na <sup>+</sup>	9 – 12 mM	7 – 8 mM
	Ca <sup>2+</sup>	0,5 – 1,0 mM	3 – 4 mM
pH		8,2	6

**Document 1 : La composition des sèves dans des plants de ricins**  
(mM = mmol.L<sup>-1</sup>)

Source : Belin éducation, 2020 Manuel SVT Terminale spécialité.



**Document 2 : Coupe transversale de tige de tournesol vue au microscope optique après coloration.**

Source : Belin éducation, 2020 Manuel SVT Terminale spécialité.

**A partir des informations fournies par les documents et de vos connaissances, précisez la nature et l'origine de la matière circulant dans la plante et la localisation de cette circulation.**