

Dysfonctionnements de la régulation de la glycémie

Un défaut de production d'insuline : le diabète de type I

Les diabétiques de type 1 représentent environ 10 % des 3,3 millions de patients traités en France pour un diabète en 2016.

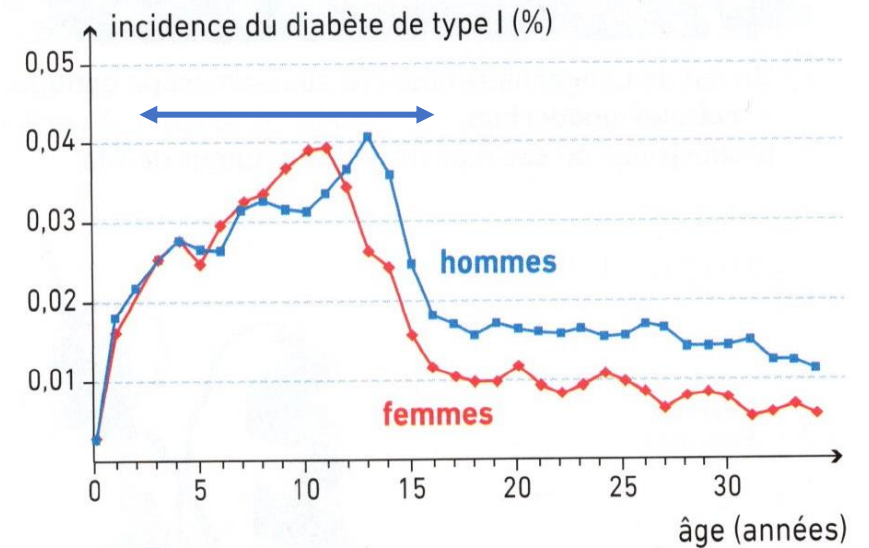
Le portrait d'un diabétique de type 1.

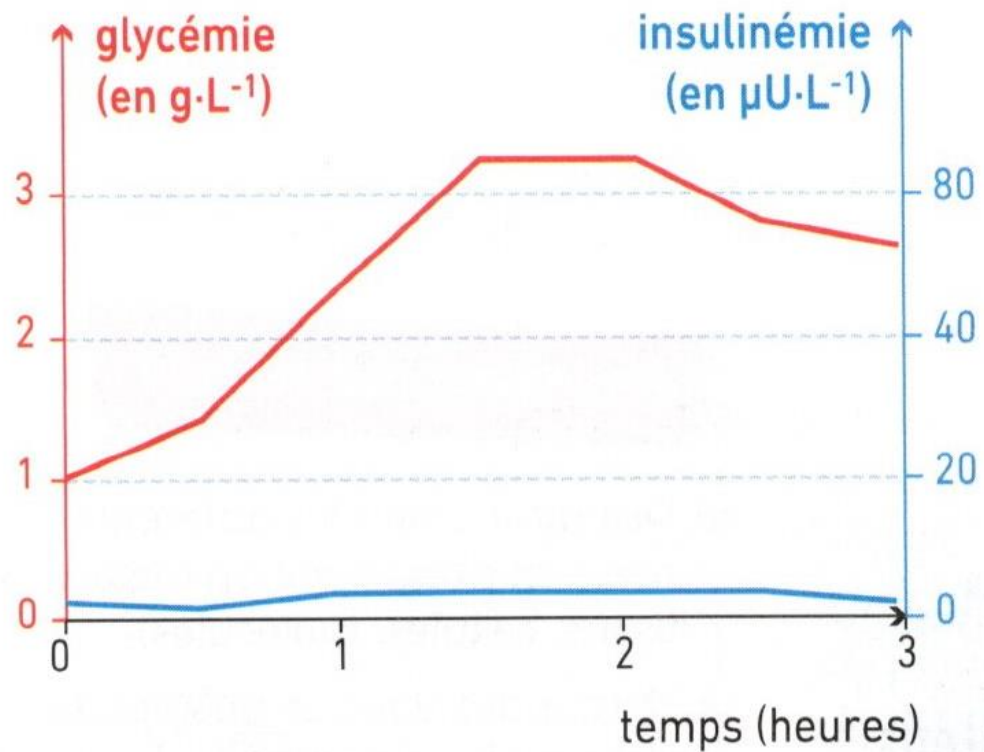


Patient 1
Hugo, 13 ans

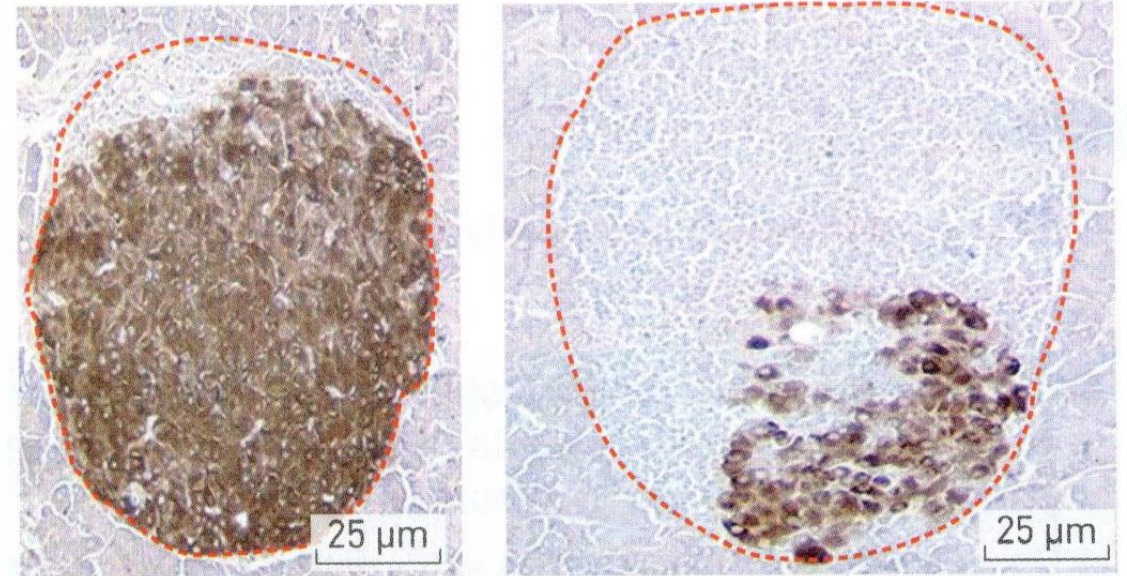
- **Alimentation** : normale.
- **Paramètres médicaux** :
 - polyurie (urines abondantes : 4 L par jour) ;
 - hyperglycémie à jeun ;
 - présence de glucose et de corps cétoniques dans les urines.
- **Collégien**.
- **40 kg, 1 m 55.**
- **Évolution du poids** : perte de 7 kg le mois précédant le diagnostic.
- **Activité physique** : 6 heures par semaine. Se rend à pied à son collègue.

Incidence du diabète de type 1 en fonction de l'âge.





Évolution de la glycémie et de l'insulinémie après l'ingestion de 75 g de glucose chez un sujet DT1.



Îlots de Langerhans d'une souris normale (à gauche) et d'une souris débutant un DT1. Les cellules β sont colorées en brun.