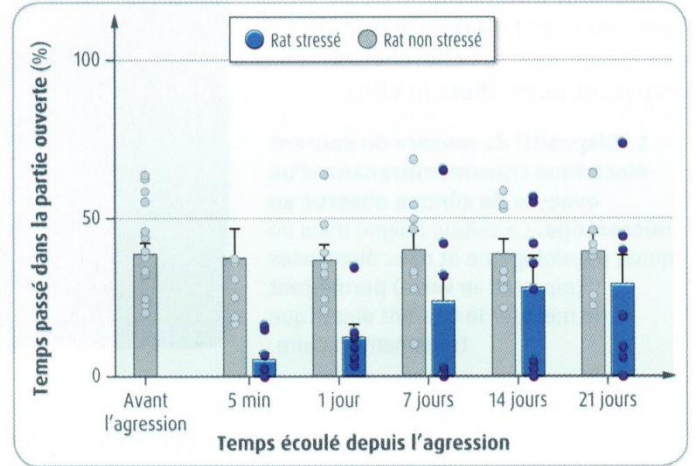
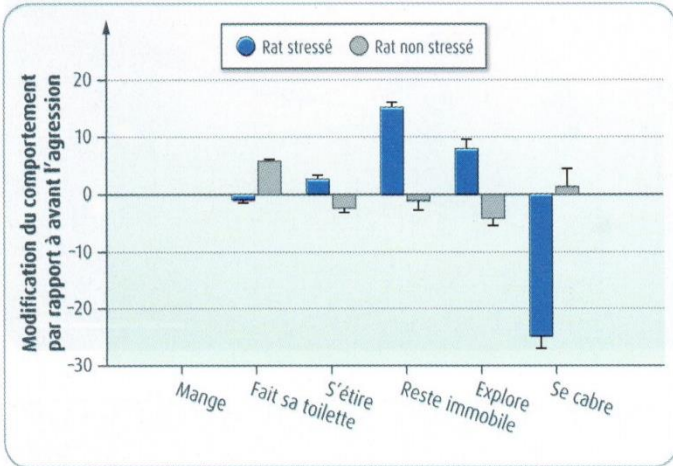


Du stress aigu au stress chronique chez les rats

(Belin, Ed.2020, p.512)

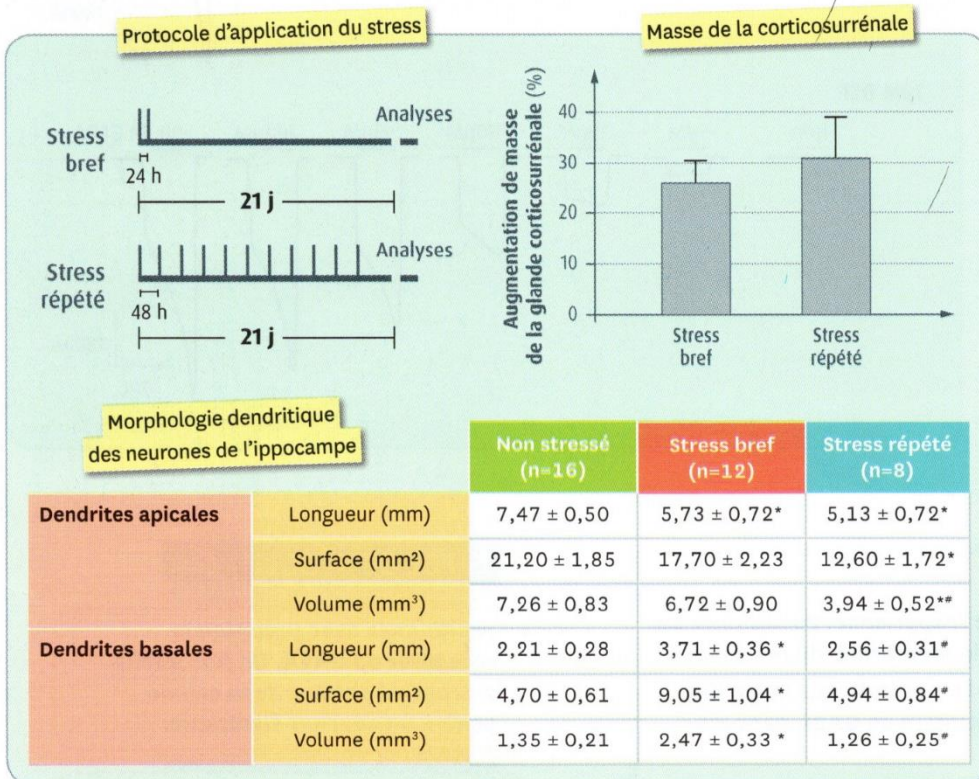
Du stress aigu au stress chronique chez les rats

Les chercheurs souhaitent évaluer les effets à long terme d'un stress aigu. Des rats mâles sont soumis à un stress social aigu : ils sont placés dans la cage d'un mâle agressif. Pour évaluer les effets de ce stress à long terme, leur comportement, leur état d'anxiété ainsi que des paramètres physiologiques ont été évalués plusieurs semaines après la fin de la situation stressante.



▲ 1. Effet à long terme du stress sur le comportement des rats. 35 jours après l'agression, la cage des rats agressés est placée quelques minutes dans de la cage où l'agression a eu lieu. Le comportement des rats dans leur propre cage est observé.

▲ 2. Effet à long terme du stress sur l'anxiété des rats. On évalue le niveau d'anxiété des rats agressés ou non en les plaçant sur une plateforme surélevée comportant des portions fermées (rassurantes) et ouvertes (anxiogènes, voir doc. 4 page 503). L'évaluation est réalisée avant et après le stimulus stressant. Chaque point représente un individu.



▲ 3. Effet du nombre de stimuli stressants sur la corticosurrénale et l'hippocampe des rats. Chez un autre groupe de rats, l'expérience stressante a été réalisée 2 fois ou de multiples fois. 21 jours après le début du stimulus, on évalue la masse de la corticosurrénale et la morphologie dendritique des neurones de l'hippocampe. * différence significative avec le contrôle ; * différence significative avec le stress bref.

QUESTIONS

1. Analysez le comportement et le niveau d'anxiété du rat lorsqu'il est replacé dans un contexte associé à une expérience stressante. (docs 1 et 2)
2. Que cherche à montrer l'expérience du document 3 ?
3. Analysez les résultats présentés dans le document 3. Tenez compte des éléments statistiques fournis par les chercheurs pour conclure. Vous pouvez accompagner votre réponse d'une représentation graphique.
4. À partir de l'ensemble des données collectées dans les documents, proposez une conclusion rédigée et argumentée sur l'effet à long terme du stress.