

IV- Le comportement du consommateur

1- Principe

Un consommateur doit effectuer un choix entre les divers biens disponibles en quantités limitées pour satisfaire ses besoins qui sont illimités.

Donc, un consommateur rationnel doit utiliser le budget dont il dispose pour maximiser sa satisfaction ou l'utilité totale que lui procure la consommation des biens qu'il choisit.

Il existe deux approches au problème de l'utilité dans l'analyse économique : l'utilité mesurable (l'utilité cardinale) et l'utilité non mesurable (l'utilité ordinale).

2- L'utilité cardinale

Situation d'apprentissage n° 1 :

Le tableau suivant donne l'utilité que procure la consommation de l'eau.

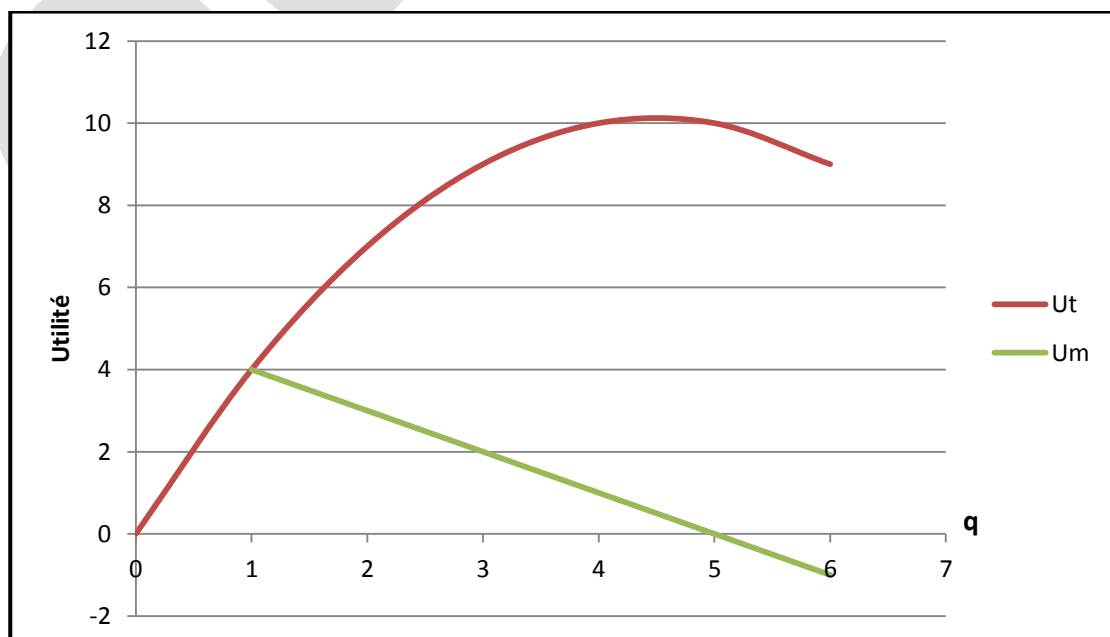
Quantité (verre) (q)	Utilité totale (Um)	Utilité marginale (Ut)
0	0	-
1	4	4
2	7	3
3	9	2
4	10	1
5	10	0
6	9	-1

Travail à faire :

- 1) Calculez l'utilité marginale.
- 2) Représentez dans le même graphique l'utilité totale et l'utilité marginale.

Réponses :

- 1- Calcul de l'utilité marginale (voir le tableau). $U_m = \frac{\Delta U_t}{\Delta q}$
- 2- La représentation graphique de l'utilité totale et l'utilité marginale.



a- Définition de l'utilité cardinale

Cette conception de l'utilité a été adoptée par les premiers économistes néo-classiques : W. S. Jevons, A. Marshall et C. Menger.

Selon cette approche, le consommateur peut estimer la satisfaction que lui procure la consommation d'un bien (il peut mesurer l'utilité, lui donner une valeur). Par exemple, un verre d'eau lui procurerait une utilité totale de dix, alors que la prise d'un bain chaud ne procurerait qu'une utilité totale de sept.

b- La loi de l'utilité marginale décroissante

L'utilité supplémentaire qu'un individu retire de la consommation d'unités successives d'un bien donné diminuera à mesure que la consommation de ce bien augmente.

A mesure que les unités de bien (par exemple les verres d'eau) sont consommées, l'utilité totale augmente de plus en plus lentement car l'utilité marginale, c'est-à-dire l'utilité supplémentaire de chaque unité additionnelle, décroît (diminue).