



# RÉUNION D'INFORMATION DES PARENTS D'ÉLÈVES DE 3<sup>ÈME</sup> : NOUVEAU LYCÉE

POUR L'ÉCOLE  
DE LA CONFIANCE

- Voie professionnelle
- Voie générale et technologique



Rentrée 2019

# LES ÉTAPES D'ORIENTATION EN 3<sup>ÈME</sup>

- **De janvier à février**, les élèves et leur famille formulent leurs vœux provisoires sur la fiche de dialogue :
  - Seconde générale et technologique ;
  - Seconde professionnelle (sous statut scolaire ou en apprentissage) ;
  - 1<sup>ère</sup> année de CAP (sous statut scolaire ou en apprentissage).
- **Au conseil de classe du 2<sup>e</sup> trimestre**, un avis provisoire d'orientation est donné ; il est transmis sur la fiche de dialogue.
- **D'avril à mai**, les élèves et leur famille inscrivent leurs vœux définitifs sur la fiche de dialogue.
- **Au conseil de classe du 3<sup>e</sup> trimestre**, une proposition d'orientation est faite par l'équipe pédagogique :
  - Elle est validée si elle correspond au vœu de l'élève ;
  - Un entretien est organisé entre la famille et le chef d'établissement si elle diffère du vœu de l'élève.
- **De juin à début juillet**, les élèves reçoivent leur notification d'affectation et s'inscrivent dans leur futur établissement.

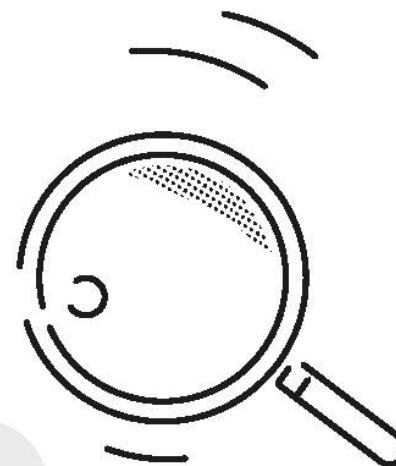


**Les élèves qui ne s'inscrivent pas avant de partir en vacances perdent leur place**

# CALENDRIER AFFECTATION SECONDE

- Saisie des vœux 1<sup>er</sup> tour Affelnet lycée: **du mardi 7 mai au mardi 11 juin à 12h** (sauf cursus spécifiques et formations PassPro). Réouverture pour les élèves de 3<sup>ème</sup> ayant fait appel du 17 au 18 juin à 18h.
- 29 mai : commission ABIBAC-BACHIBAC-ESABAC-SELO
- 4 juin : commission sections internationales (tous niveaux)
- 5 juin : commission CHASE
- 6 juin : commission HIV-LLG + doubles cursus
- 27 juin: diffusion résultats Affelnet tour 1 aux établissements
- **28 juin: remise des fiches de résultats aux familles et date limite de dépôt des dossiers pour commission d'affectation du 10 juillet**
- **Du 2 au 5 juillet à 12h : saisie des vœux Affelnet tour 2**
- **9 juillet : résultats Affelnet tour 2**
- 26 août : commission d'affectation tous niveaux (voies générale et technologique)
- 27 août : commission d'affectation tous niveaux (voie professionnelle)
- **Du 10 au 12 septembre à 12h : saisie des vœux Affelnet tour 3**
- **13 septembre : commission d'affectation Affelnet tour 3 et diffusion des résultats**

# LE NOUVEAU LYCÉE, C'EST QUOI ?



**2<sup>DE</sup>**

En classe  
de seconde,  
**consolidation des  
apprentissages  
fondamentaux**

**+ progressif  
de la seconde  
à la terminale**

**+ d'accompagnement**

**+ de personnalisation  
des parcours**

**+ d'approfondissement  
dans les programmes**

**BAC**

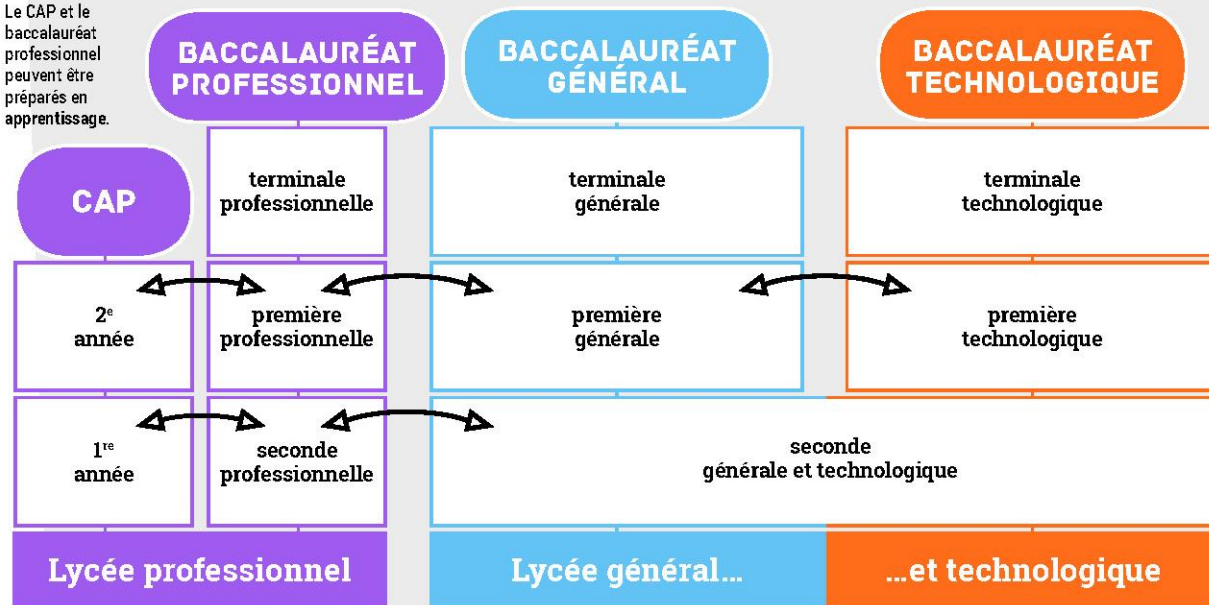
Un baccalauréat  
**+ progressif  
et + juste**

**+ de réussite  
dans la poursuite  
d'études  
ou l'insertion  
professionnelle**



# LA SCOLARITÉ AU LYCÉE

Le CAP et le baccalauréat professionnel peuvent être préparés en apprentissage.



# LA VOIE PROFESSIONNELLE

# LA VOIE PROFESSIONNELLE POUR SE FORMER AUX MÉTIERS DE DEMAIN

- La voie professionnelle permet aux élèves de suivre des enseignements concrets pour apprendre un métier rapidement.
- Deux diplômes professionnels peuvent être préparés :
  - Le CAP, en 2 ans, pour une insertion immédiate dans l'emploi ou une poursuite d'études;
  - Le baccalauréat professionnel, en 3 ans, pour s'insérer dans l'emploi ou poursuivre des études supérieures.
- La formation peut être suivie :
  - Sous statut scolaire dans un lycée, avec des périodes de stage en entreprise chaque année ;
  - En apprentissage dans un lycée ou dans un CFA, avec un contrat de travail auprès d'un employeur.

# LA TRANSFORMATION DE LA VOIE PROFESSIONNELLE

## Des parcours plus personnalisés

- Des parcours plus progressifs grâce à des classes de seconde par familles de métiers : les élèves choisissent un secteur d'activité en fin de 3<sup>ème</sup>, puis choisissent leur spécialité de baccalauréat à la fin de la 2<sup>de</sup>, avec une meilleure connaissance des métiers ;
- Plus d'accompagnement : 100 heures par an pour consolider les apprentissages, se renforcer en français et mathématiques, et construire son projet d'avenir ;
- Des passerelles entre l'apprentissage et le statut scolaire pour construire un cursus au plus près des besoins de l'élève.



# LA TRANSFORMATION DE LA VOIE PROFESSIONNELLE

Le lycée professionnel se transforme pour préparer les élèves aux métiers d'avenir et leur transmettre des savoir-faire d'excellence.

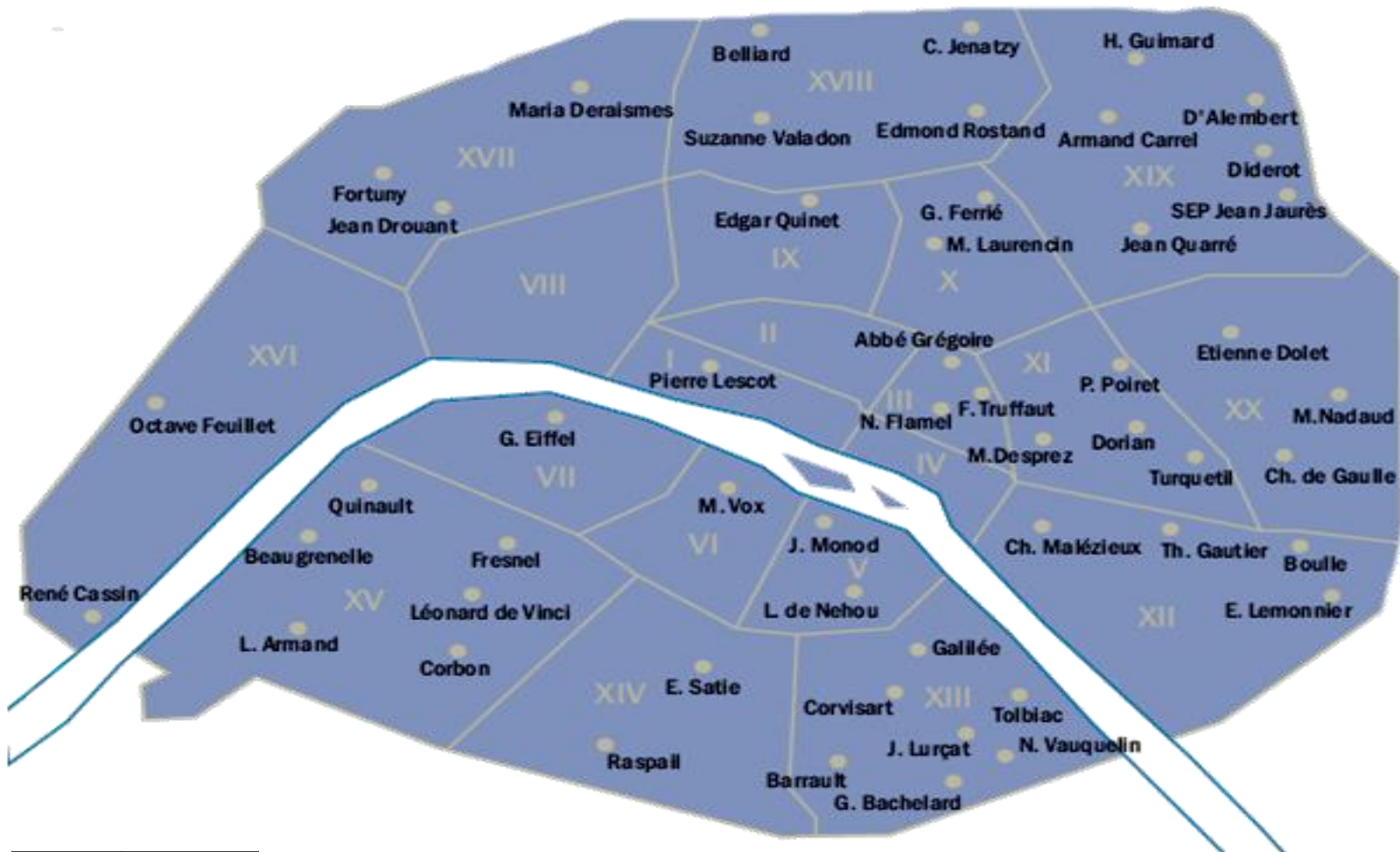
## De nouvelles manières d'apprendre

- Des enseignements généraux plus concrets en lien avec les métiers, où des professeurs d'enseignements généraux et professionnels animent ensemble les séances de travail ;
- Un chef-d'œuvre à réaliser et à présenter à l'examen (BAC ou CAP), témoin des compétences acquises par les élèves au cours de leur cursus ;

# DE NOMBREUX DOMAINES DANS LES LYCÉES PROFESSIONNELS À PARIS

Agriculture, élevage, aménagement, forêt  
Alimentation, hôtellerie, restauration  
Arts, artisanat, audiovisuel  
Automobile, engins  
Bâtiment, Travaux publics  
Bois, ameublement  
Chimie, physique  
Commerce, vente  
Electricité, électronique, énergie  
Gestion-administration  
Hygiène, sécurité  
Industries graphiques  
Matériaux: métaux, plastiques, papier  
Productique, mécanique  
Santé, social, soin  
Textile, habillement  
Transport, magasinage

# LES LYCÉES PROFESSIONNELS À PARIS

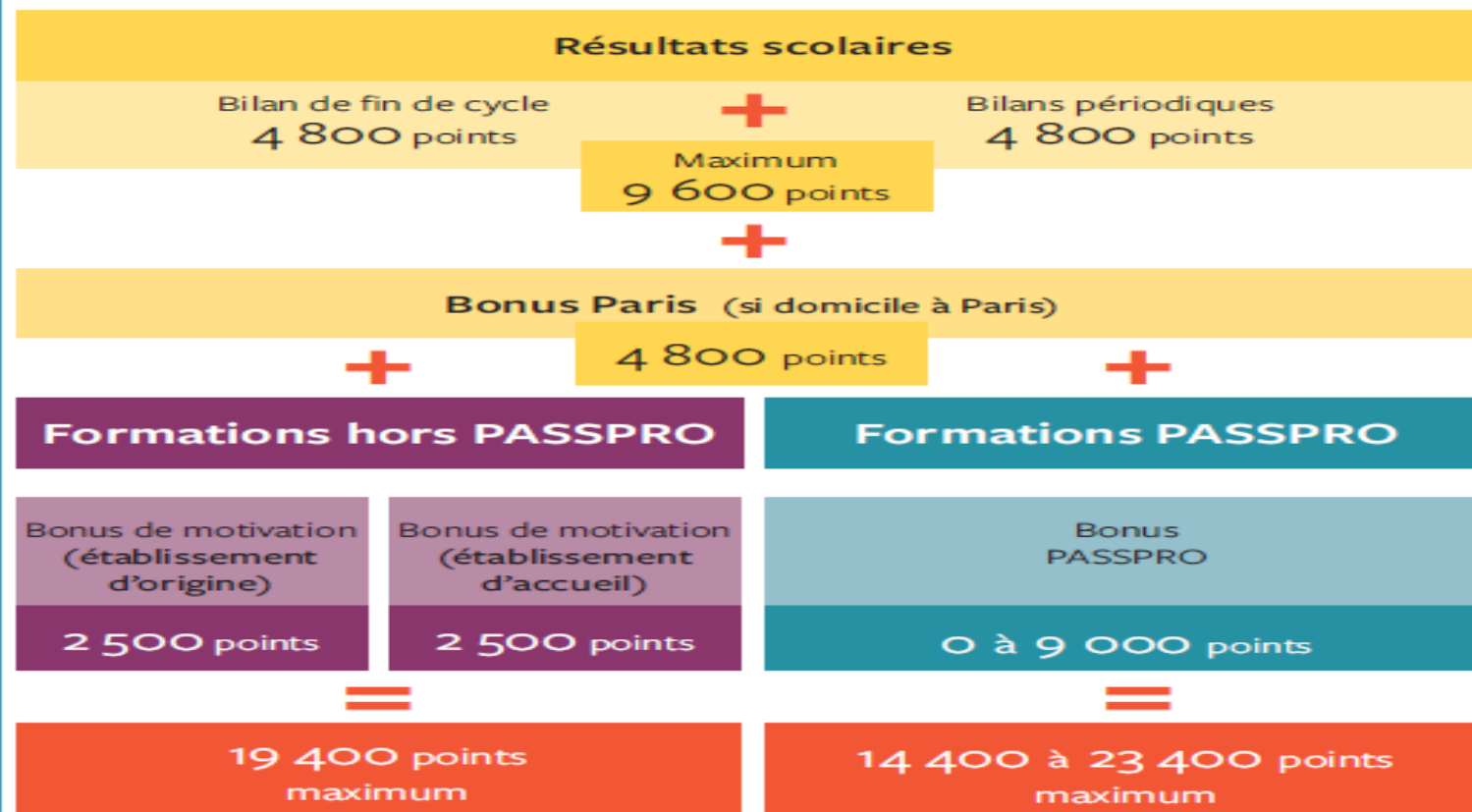


Jun 2018

## Voie professionnelle : 2<sup>de</sup> Pro et 1<sup>re</sup> année de CAP

4 à 10 vœux

### Présentation schématique des barèmes :



*Nouveauté ! Apprentissage : les vœux précis doivent figurer sur la fiche Affelnet. Les élèves intéressés seront contactés par le CFA demandé qui pourra les accompagner dans la recherche d'un employeur.*

# NOUVEAUTÉ POUR LA RENTRÉE 2019

Vœux possibles dans Affelnet Lycée

→ Pour les formations professionnelles des établissements privés sous contrat

→ Possibilité ouverte que pour le 1<sup>er</sup> tour d’AFFELNET

# LA VOIE GÉNÉRALE ET TECHNOLOGIQUE



# LA SECONDE GÉNÉRALE ET TECHNOLOGIQUE

Au lycée général et technologique,  
la classe de seconde est commune à tous les élèves.

## Ils suivent des cours communs

- Français 4h
- Histoire – géographie 3h
- LV A et LV B 5h30
- Sciences éco. et sociales 1h30
- Mathématiques 4h
- Physique – chimie 3h
- Sciences de la vie et de la Terre 1h30
- Education physique et sportive 2h
- Enseignement moral et civique 18h/an
- Sciences Num. et technologie 1h30

## Ils bénéficient d'un accompagnement

- Un test de positionnement en début d'année pour connaître ses acquis et ses besoins en français et en mathématiques
- Un accompagnement personnalisé en fonction des besoins de l'élève
- Du temps consacré à l'orientation

Au cours de l'année de seconde, chaque élève réfléchit à la suite de son parcours vers la voie technologique ou la voie générale.

# LA VOIE TECHNOLOGIQUE

## EN 1<sup>RE</sup> ET TERMINALE

### Tous les élèves suivent des enseignements communs :

- Français / Philosophie 3h en 1<sup>ère</sup> - 2h en Term.
- Histoire – géographie 1h30
- Enseignement moral et civique 18h/an
- LV A et LV B 4h
- Education physique et sportive 2h
- Mathématiques 3h

**Chaque série permet d'approfondir des enseignements de spécialité concrets et pratiques pour bien préparer aux études supérieures.**

### Les élèves suivent des enseignements de spécialité de la série choisie :

- ST2S : Sciences et technologies de la santé et du social
- STL : Sciences et technologies de laboratoire
- STD2A : Sciences et technologies du design et des arts appliqués
- STI2D : Sciences et technologies de l'industrie et du développement durable
- STMG : Sciences et technologies du management et de la gestion
- STHR : Sciences et technologies de l'hôtellerie et de la restauration
- S2TMD : Sciences et techniques du théâtre, de la musique et de la danse
- STAV : Sciences et technologies de l'agronomie et du vivant (dans les lycées agricoles uniquement)

# LA VOIE GÉNÉRALE

## EN 1<sup>RE</sup> ET TERMINALE

### Tous les élèves suivent des enseignements communs :

- Français / Philosophie 4h 1<sup>ère</sup> – 4h Term.
- Histoire – géographie 3h
- Enseignement moral et civique 18h/an
- LV A et LV B 4h30
- Education physique et sportive 2h
- Enseignement scientifique 2h

**Les enseignements de spécialité permettent d'approfondir ce qui motive et qui prépare à l'enseignement supérieur.**

### Les élèves suivent 3 enseignements de spécialité de 4h chacun

- Arts
- Humanités, littérature et philosophie
- Littérature et langues et cultures de l'Antiquité
- Langues, littératures et cultures étrangères et régionales
- Histoire-géographie, géopolitique et sciences politiques
- Sciences économiques et sociales
- Mathématiques
- Physique-chimie
- Sciences de la vie et de la Terre
- Numérique et sciences informatiques
- Sciences de l'ingénieur
- Biologie-écologie (lycées agricoles)

**COLLEGES DE SECTEUR**

COLLEGE	ARAGO	BATIMENT-SAINT-LAMBERT	CHARLEMAGNE	COLBERT	DIDEROT	DORIAN	ELISA LEMONNIER	HELENE BOUCHER	HENRI BERGSON	MAURICE RAVEL	PAUL VALERY	SIMONE WEIL	SOPHIE GERMAIN	TURGOT	VICTOR HUGO	VOLTAIRE	CHAPTAL	EDGAR QUINET	JACQUES DECOUR	JULES FERRY	LAMARTINE	RACINE	CLAUDE MONET	EMILE DUBOIS	FENELON	GABRIEL FAURE	LAVOISIER	MONTAIGNE	P.-G. DE GENNES - ENCPB	
ALAIN FOURNIER	X	X	X	X	X	X	X	X	X	X	X	X	X	X	X	X													X	
ANNE FRANK	X	X	X	X	X	X	X	X	X	X	X	X	X	X	X	X														X
BEAUMARCHAIS	X	X	X	X	X	X	X	X	X	X	X	X	X	X	X	X														X
BERNARD PALUSTRY					X	X				X	X	X	X	X	X	X										X		X	X	X
CESAR FRANCK	X	X	X	X	X	X	X	X	X	X	X	X	X	X	X	X														X
CHARLEMAGNE	X	X	X	X	X	X	X	X	X	X	X	X	X	X	X	X														X
CHARLES PEBUY	X	X	X	X	X	X	X	X	X	X	X	X	X	X	X	X														X
CLAUDE CHAPPE	X	X	X	X	X	X	X	X	X	X	X	X	X	X	X	X														X
COLLETTE BESSON	X	X	X	X	X	X	X	X	X	X	X	X	X	X	X	X														X
EDGAR VARESE	X	X	X	X	X	X	X	X	X	X	X	X	X	X	X	X														X
EDMOND MICHEL ET	X	X	X	X	X	X	X	X	X	X	X	X	X	X	X	X														X
EDOUARD PALLEBON	X	X	X	X	X	X	X	X	X	X	X	X	X	X	X	X														X
FLORA TRISTAN	X	X	X	X	X	X	X	X	X	X	X	X	X	X	X	X														X
FRANCOIS COUPERIN	X	X	X																											X
FRANCOISE DOLTO	X	X	X	X	X	X	X	X	X	X	X	X	X	X	X	X														X
FRANCOISE SELGMANN	X	X	X	X	X	X	X	X	X	X	X	X	X	X	X	X														X
GEORGES BRASSENS	X	X	X	X	X	X	X	X	X	X	X	X	X	X	X	X														X
GEORGES COURTILINE	X	X	X	X	X	X	X	X	X	X	X	X	X	X	X	X														X
GEORGES MELLES	X	X	X	X	X	X																								X
GEORGES ROUAULT	X	X	X	X	X	X	X	X	X	X	X	X	X	X	X	X														X
GERMAINE TILLON	X	X	X	X	X	X	X	X	X	X	X	X	X	X	X	X														X
GUIL LAUNE BIDE	X	X	X	X	X	X	X	X	X	X	X	X	X	X	X	X														X
GUY FLAVIEN	X	X	X	X	X	X	X	X	X	X	X	X	X	X	X	X														X
HELENE BOUCHER	X	X	X	X	X	X	X	X	X	X	X	X	X	X	X	X														X
HENRI BERGSON	X	X	X	X	X	X	X	X	X	X	X	X	X	X	X	X														X
HENRI MATISSE	X	X	X	X	X	X	X	X	X	X	X	X	X	X	X	X														X
JEAN PERRIN	X	X	X	X	X	X	X	X	X	X	X	X	X	X	X	X														X
JEAN-BAPTISTE CLEMENT	X	X	X	X	X	X	X	X	X	X	X	X	X	X	X	X														X

LYCEES DE SECTEUR

# SPÉCIALITÉS PAR LYCÉE DE DISTRICT

## PARIS 12<sup>e</sup>

### Lycée Arago

4 place de la Nation

Tél. 01 43 07 37 40

<http://lyc-arago.ac-paris.fr>

Code UAI : 0750680G

### Diplôme préparé

- Bac général, spécialités proposées :

Histoire-géographie, géopolitique et sciences politiques • Mathématiques • Numérique et sciences informatiques • Physique - Chimie • Sciences de la vie et de la Terre • Sciences de l'ingénieur • Sciences économiques et sociales

- Bac STMG spécialité gestion et finance

- Bac STMG spécialité mercatique (marketing)

### Langues vivantes

- LVA : allemand, anglais

- LVB : allemand, anglais, espagnol

## PARIS 10<sup>e</sup>

### Lycée Colbert

27 rue Château Landon

Tél. 01 44 89 88 20

<http://lyc-colbert.ac-paris.fr>

Code UAI : 0750673Z

### Diplôme préparé

- Bac général, spécialités proposées :

Arts : arts plastiques • Histoire-géographie, géopolitique et sciences politiques • Humanités, littérature et philosophie • Langues, littératures et cultures étrangères • Mathématiques • Numérique et sciences informatiques • Physique - Chimie • Sciences de la vie et de la Terre • Sciences économiques et sociales

### Langues vivantes

- LVA : allemand, anglais, espagnol, russe, suédois

- LVB : allemand, anglais, espagnol, russe, suédois

## PARIS 15<sup>e</sup>

### Lycée du bâtiment et des travaux publics

15 rue Saint-Lambert

Tél. 01 53 98 98 00

[www.saint-lambert.org](http://www.saint-lambert.org)

Code UAI : 0750697A

### Diplôme préparé

- Bac STI2D spécialité architecture et construction

### Langues vivantes

- LVA : anglais

- LVB : allemand, espagnol

## PARIS 4<sup>e</sup>

### Lycée Charlemagne

14 rue Charlemagne

Tél. 01 53 01 98 30

[www.lycee-charlemagne.fr](http://www.lycee-charlemagne.fr)

Code UAI : 0750652B

### Diplôme préparé

- Bac général, spécialités proposées :

Histoire-géographie, géopolitique et sciences politiques • Humanités, littérature et philosophie • Langues, littératures et cultures étrangères • Mathématiques • Numérique et sciences informatiques • Physique - Chimie • Sciences de la vie et de la Terre • Sciences économiques et sociales

### Langues vivantes

- LVA : allemand, anglais

- LVB : allemand, anglais, espagnol

# SPÉCIALITÉS PAR LYCÉE DU DISTRICT

## PARIS 19<sup>e</sup>

### Lycée Diderot

61 rue David d'Angers

Tél. 01 40 40 36 36

[www.diderot.org](http://www.diderot.org)

Code UAI : 0750712S

### Diplôme préparé

- Bac général, spécialités proposées : Humanités, littérature et philosophie • Mathématiques • Numérique et sciences informatiques • Physique • Chimie • Sciences de l'ingénieur
- Bac STI2D spécialité architecture et construction
- Bac STI2D spécialité énergies et environnement
- Bac STI2D spécialité innovation technologique et éco-conception
- Bac STI2D spécialité systèmes d'information et numérique

### Langues vivantes

- LVA : allemand, anglais, portugais
- LVB : allemand, anglais, arabe, chinois, espagnol, portugais

## PARIS 11<sup>e</sup>

### Lycée polyvalent Dorian,

lycée des métiers de la mécatronique, de la topographie et de la verrerie

74 avenue Philippe Auguste

Tél. 01 44 93 81 30

[www.ac-paris.fr/serail/jcms/s1\\_120286/fr/accueil](http://www.ac-paris.fr/serail/jcms/s1_120286/fr/accueil)

Code UAI : 0750676C

### Diplôme préparé

- Bac général, spécialités proposées : Histoire-géographie, géopolitique et sciences politiques • Mathématiques • Numérique et sciences informatiques • Physique • Chimie • Sciences de la vie et de la Terre • Sciences de l'ingénieur • Sciences économiques et sociales
- Bac STI2D spécialité architecture et construction
- Bac STI2D spécialité innovation technologique et éco-conception
- Bac STI2D spécialité systèmes d'information et numérique

## PARIS 12<sup>e</sup>

### Lycée Elisa Lemonnier

20 avenue Armand Rousseau

Tél. 01 43 45 82 21

[www.elisa-lemonnier.fr](http://www.elisa-lemonnier.fr)

Code UAI : 0750677D

### Diplôme préparé

- Bac général, spécialités proposées : Histoire-géographie, géopolitique et sciences politiques • Mathématiques • Physique • Chimie • Sciences de la vie et de la Terre • Sciences économiques et sociales
- Bac STL spécialité biotechnologies
- Bac STMG spécialité gestion et finance
- Bac STMG spécialité mercatique (marketing)
- Bac STMG spécialité ressources humaines et communication

### Langues vivantes

- LVA : anglais
- LVB : allemand, espagnol



# SPACIALITÉS PAR LYCÉE DISTRICT

## PARIS 20<sup>e</sup>

### Lycée Hélène Boucher

75 cours de Vincennes

Tél. 01 55 25 65 00

<http://lyc-helene-boucher.ac-paris.fr>

Code UAI : 0750714U

### Diplôme préparé

- Bac général, spécialités proposées :

Arts : histoire des arts • Histoire-géographie, géopolitique et sciences politiques •

Humanités, littérature et philosophie •

Langues, littératures et cultures étrangères •

Littérature, langues et cultures de l'Antiquité

• Mathématiques • Physique - Chimie •

Sciences de la vie et de la Terre • Sciences économiques et sociales

### Langues vivantes

- LVA : allemand, anglais

- LVB : allemand, anglais, chinois, espagnol, italien, russe

### Section particulière

- Sections européennes : anglais, espagnol

## PARIS 19<sup>e</sup>

### Groupe scolaire Bergson-Jacquard

27 rue Edouard Pailleron

Tél. 01 42 02 06 36

[www.ac-paris.fr/serail/jcms/s2\\_75825/lycee](http://www.ac-paris.fr/serail/jcms/s2_75825/lycee)

Code UAI : 0750711R

*Classe à horaires aménagés en 2<sup>de</sup> pour des jeunes engagés dans des activités sportives.*

### Diplôme préparé

- Bac général, spécialités proposées :

Histoire-géographie, géopolitique et sciences politiques • Langues, littératures et cultures étrangères • Mathématiques • Numérique et

sciences informatiques • Physique - Chimie

• Sciences de la vie et de la Terre • Sciences

de l'ingénieur • Sciences économiques et sociales

- Bac STI2D spécialité énergies et environnement

- Bac STI2D spécialité systèmes d'information et numérique

- Bac STMG spécialité gestion et finance

- Bac STMG spécialité mercatique (marketing)

- Bac STMG spécialité ressources humaines et communication

## PARIS 20<sup>e</sup>

### Lycée Maurice Ravel

89 cours de Vincennes

Tél. 01 44 64 87 40

[www.lycee-maurice-ravel.fr](http://www.lycee-maurice-ravel.fr)

Code UAI : 0750715V

### Diplôme préparé

- Bac général, spécialités proposées :

Histoire-géographie, géopolitique et sciences politiques • Humanités, littérature et philosophie • Langues, littératures et cultures étrangères • Mathématiques • Numérique et

sciences informatiques • Physique - Chimie

• Sciences de la vie et de la Terre • Sciences économiques et sociales

- ABIBAC

- BACHIBAC

- Bac STMG spécialité gestion et finance

- Bac STMG spécialité mercatique (marketing)

- Bac STMG spécialité ressources humaines et communication

### Langues vivantes

- LVA : allemand, anglais

- LVB : allemand, anglais, espagnol

### Sections particulières

- Section binationale : allemand (vers le bac général et l'Abitur)

- Section binationale : espagnol (vers le bac général et le bachillerato)

- Sections européennes : allemand, espagnol

- Section internationale : anglais

# SPÉCIALITÉS PAR LYCÉE DE DISTRICT

## PARIS 3<sup>e</sup>

### Lycée polyvalent Simone Weil

7 rue de Poitou  
Tél. 01 48 87 37 74

<http://lyc-simone-weil.ac-paris.fr>

Code UAI : 0750651A

#### Diplôme préparé

- Bac général, spécialités proposées : Histoire-géographie, géopolitique et sciences politiques • Langues, littératures et cultures étrangères • Mathématiques • Numérique et sciences informatiques • Sciences économiques et sociales
- Bac STMG spécialité gestion et finance
- Bac STMG spécialité mercatique (marketing)
- Bac STMG spécialité ressources humaines et communication
- Bac STMG spécialité systèmes d'information de gestion

#### Langues vivantes

- LVA : anglais
- LVB : allemand, espagnol

## PARIS 12<sup>e</sup>

### Lycée Paul Valéry

38 boulevard Sault  
Tél. 01 44 75 67 70

[www.ac-paris.fr/serail/jcms/s1\\_942748/accueil](http://www.ac-paris.fr/serail/jcms/s1_942748/accueil)

Code UAI : 0750679F

#### Diplôme préparé

- Bac général, spécialités proposées :  
Arts : arts plastiques • Arts : cinéma  
- audiovisuel • Histoire-géographie, géopolitique et sciences politiques • Humanités, littérature et philosophie • Langues, littératures et cultures étrangères • Mathématiques • Numérique et sciences informatiques • Physique - Chimie • Sciences de la vie et de la Terre • Sciences économiques et sociales
- Bac STI2D spécialité innovation technologique et éco-conception
- Bac STI2D spécialité systèmes d'information et numérique

#### Langues vivantes

- LVA : allemand, anglais
- LVB : allemand, anglais, chinois, espagnol, italien

#### Sections particulières

- Sections européennes : anglais, espagnol, italien
- Unité pédagogique pour élèves allophones arrivants

## PARIS 4<sup>e</sup>

### Lycée Sophie Germain

9 rue de Jouy  
Tél. 01 44 54 81 54

<http://lyc-sophie-germain.scola.ac-paris.fr>

Code UAI : 0750653C

#### Diplôme préparé

- Bac général, spécialités proposées : Histoire-géographie, géopolitique et sciences politiques • Humanités, littérature et philosophie • Langues, littératures et cultures étrangères • Mathématiques • Numérique et sciences informatiques • Physique - Chimie • Sciences de la vie et de la Terre • Sciences économiques et sociales
- Bac STMG spécialité mercatique (marketing)
- Bac STMG spécialité ressources humaines et communication

#### Langues vivantes

- LVA : allemand, anglais, portugais
- LVB : allemand, espagnol, italien

#### Section particulière

- Sections européennes : allemand, anglais, portugais (en liaison avec tous les bacs)

# SPÉCIALITÉS PAR LYCÉE DU DISCRICIT

## PARIS 3<sup>e</sup>

### Lycée Turgot

69 rue de Turbigo

Tél. 01 53 01 14 10

<http://lyc-turgot.ac-paris.fr>

Code UAI : 0750647W

### Diplôme préparé

- Bac général, spécialités proposées :

Arts : cinéma - audiovisuel • Histoire-géographie, géopolitique et sciences politiques • Humanités, littérature et philosophie • Langues, littératures et cultures étrangères • Mathématiques • Physique

- Chimie • Sciences de la vie et de la Terre •

Sciences économiques et sociales

- Bac STMG spécialité gestion et finance

- Bac STMG spécialité mercatique (marketing)

- Bac STMG spécialité systèmes d'information de gestion

### Langues vivantes

- LVA : allemand, anglais, chinois

- LVB : allemand, anglais, chinois, espagnol

## PARIS 3<sup>e</sup>

### Lycée Victor Hugo

27 rue de Sévigné

Tél. 01 49 96 41 60

[www.ac-paris.fr/serail/jcms/s2\\_119273/ee-lg-clg-victor-hugo-portail](http://www.ac-paris.fr/serail/jcms/s2_119273/ee-lg-clg-victor-hugo-portail)

Code UAI : 0750648X

### Diplôme préparé

- Bac général, spécialités proposées :

Arts : théâtre • Histoire-géographie,

géopolitique et sciences politiques •

Humanités, littérature et philosophie •

Langues, littératures et cultures étrangères

• Mathématiques • Physique - Chimie •

Sciences de la vie et de la Terre

- ESABAC

### Langues vivantes

- LVA : allemand, anglais, italien

- LVB : allemand, anglais, espagnol, italien

### Sections particulières

- Section binationale : italien (vers le bac général et l'esame di stato)

- Section européenne : italien

## PARIS 11<sup>e</sup>

### Lycée Voltaire

101 avenue de la République

Tél. 01 55 28 08 08

[www.ac-paris.fr/serail/lyc-voltaire](http://www.ac-paris.fr/serail/lyc-voltaire)

Code UAI : 0750675B

### Diplôme préparé

- Bac général, spécialités proposées :

Arts : arts plastiques • Histoire-géographie, géopolitique et sciences politiques •

Humanités, littérature et philosophie •

Langues, littératures et cultures étrangères

• Mathématiques • Physique - Chimie •

Sciences de la vie et de la Terre • Sciences de l'ingénieur • Sciences économiques et sociales

### Section particulière

- Sections européennes : anglais, italien

# SPÉCIALITÉS PAR LYCÉE DE DISCRICIT

## PARIS 13<sup>e</sup>

**Lycée Pierre-Gilles de  
Gennes - Ecole nationale  
de chimie, physique et  
biologie**

11 rue Pirandello

Tél. 01 44 08 06 50

[www.encpb.org](http://www.encpb.org)

Code UAI : 0750685M

## Diplôme préparé

- Bac général, spécialités proposées :

Mathématiques • Numérique et sciences  
informatiques • Physique - Chimie • Science  
de la vie et de la Terre • Sciences de  
l'ingénieur

- Bac STL spécialité biotechnologies

- Bac STL spécialité sciences physiques et  
chimiques en laboratoire

- Bac ST2S

## Langues vivantes

- LVA : allemand, anglais, chinois, espagnol

- LVB : allemand, anglais, chinois, espagnol

## Section particulière

- Section européenne : anglais





POUR L'ÉCOLE  
DE LA CONFIANCE



MINISTÈRE  
DE L'ÉDUCATION  
NATIONALE ET  
DE LA JEUNESSE

# Affectation dans l'enseignement général et technologique

Jun 2018

**Vous devez formuler 10 vœux** Un vœu = un lycée.

Vous pouvez alterner des vœux de 2<sup>de</sup> GT et des vœux en voie professionnelle.  
Tout élève a le droit d'être affecté dans un lycée du district de son lieu de résidence.

**Les éléments pris en compte pour l'affectation sont :**

- le niveau de maîtrise du socle commun de compétences et de culture, et à parts égales, les résultats des évaluations périodiques de la classe de troisième ;
- l'adresse de l'élève ;
- la qualité de boursier ;
- la scolarité complète des quatre dernières années en éducation prioritaire.

## Voie générale et technologique : 2<sup>de</sup>

### Dispositions nationales Résultats scolaires

Bilan de fin de cycle  
4 800 points

+

Bilans périodiques  
4 800 points

Maximum  
9 600 points

+

**Bonus secteur de référence = collège de l'adresse de l'élève**

9 600 points

**Elève non boursier**  
hors REP/REP+

en REP/REP+  
+480 points

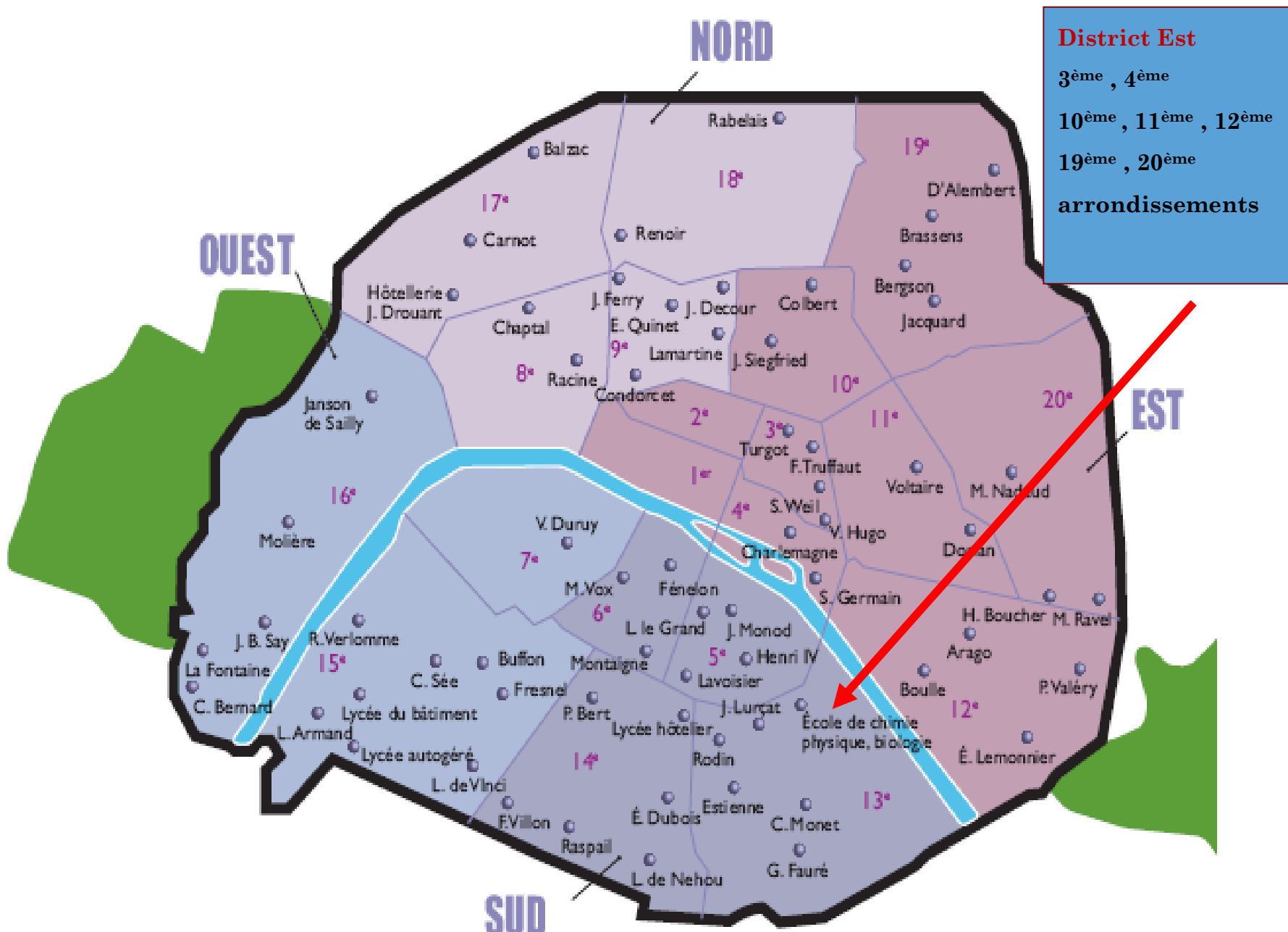
**Elève boursier**  
en 2017/2018  
+4 800 points

**19 200 points**  
maximum

**19 680 points**  
maximum

**24 000 points**  
maximum





# CONSEILS

- Ne pas se censurer pour choisir les lycées
- Rappel : bonus district (GT)
- Choix lié à la continuité du projet d'études
- Accessibilité par les transports
- Compléter les 10 possibilités de vœux
- CFA : mentionné mais non pris en compte par AFFELNET

# AFFECTATION EN 2<sup>NDE</sup> GT

## CAS PARTICULIERS

- ❖ Henri IV
  - ❖ Louis Legrand
- } dossiers à télécharger sur les sites des lycées jusqu'au 10 avril
- ❖ Sections internationales
  - ❖ Classes à horaires aménagés
  - ❖ Techniques de la musique et de la danse
  - ❖ Bac STD2A
  - ❖ BAC STHR

**Liste des candidats retenus transmise au rectorat**

# POUR PLUS D'INFORMATION SUR L'ORIENTATION :

- Sur le lycée :

[quandjepasselebac.education.fr](http://quandjepasselebac.education.fr)

- Sur la seconde générale et technologique :

[secondes2018-2019.fr](http://secondes2018-2019.fr)

- Sur la voie professionnelle :

[onisep.fr/voie-pro](http://onisep.fr/voie-pro)

**MADAME BELLET**  
**PSYCHOLOGUE DE L'ÉDUCATION NATIONALE**  
**EDUCATION, DÉVELOPPEMENT, CONSEIL EN ORIENTATION**  
**SCOLAIRE ET PROFESSIONNELLE**

→ Permanences au collège : Jeudi toute la journée

→ Permanence au CIO : vendredi après-midi, de 13h45 à 17h30

**CIO Paris Est 3**  
**129 rue de Crimée**  
**Tél : 01 44 62 39 80**