

## Chapitre 2 Histoire du tourisme

# ÉTUDE DE CAS

## **La diffusion du tourisme à Nice et sur la Côte d'azur**

## Document 1

### Nice vue par un voyageur anglais à la fin du XVIII<sup>e</sup> siècle : Tobias Smollett

#### 1.a. Biographie

Tobias Smollett naît en 1721 à Renton en Ecosse, et connaît d'abord une



médiocre  
carrière de  
médecin . C'est  
pourquoi, après  
s'être lancé  
timidement dans  
la littérature, il  
part pour Paris.  
Et finalement,  
son goût pour  
les voyages, son  
sens aigu de la

critique et son regard aiguisé feront de lui un témoin passionnant de cette fin de XVIII<sup>ème</sup> siècle.

Arrivé à Nice en 1763, il décrit la ville et ses habitants de façon peu flatteuse. Dans un style toujours très pointu, il se moque des habitudes sudistes, des grenouilles de bénitiers, et se plaint des prix, du temps, de tout. Son séjour à Nice, entrecoupé par une escapade en Italie, est consigné dans un ouvrage en deux tomes intitulé "Travels through France and Italy". À son retour en Angleterre, le livre est fort bien accueilli par ses contemporains, qui y trouvent une source de rigolade mais aussi d'inspiration.

Maître de la satire, Smollett n'est pas, on le devine, l'écrivain que Nice a préféré voir vivre entre ses murs. Mais peu rancunière, la ville a tout de même donné son nom à une rue.

Source : France3 Nice ; 7 novembre 2012.

1b. Reportage télévisé expliquant le lien entre Tobias Smollett et Nice

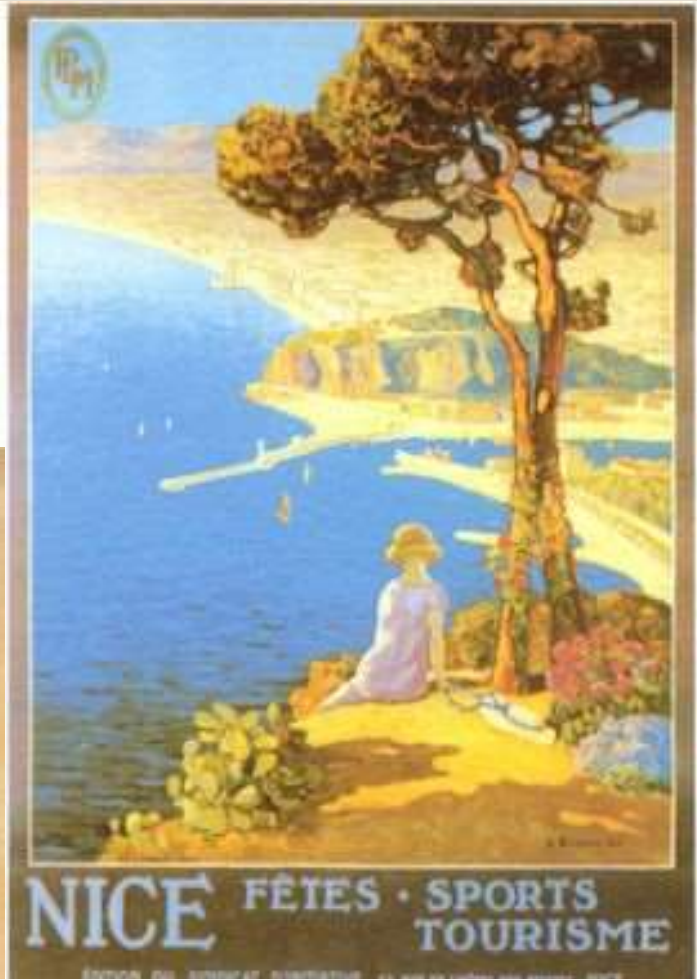
<https://www.dailymotion.com/video/xtxypl?syndication=273844>

Source France3 Nice, 7 novembre 2012.



1900

**Document 2**  
**Affiches**  
**publicitaires de**  
**Nice**



**Années**  
**1930**



**Document 3**

**Image satellite de Nice**







## Document 5

### Une fréquentation touristique toujours très forte cet été sur la Côte d'Azur

La saison d'été tire à sa fin, mais le Comité régional du tourisme (CRT) de la Côte d'Azur se félicite d'ores et déjà de la fréquentation touristique "très soutenue" cette année.

La fréquentation touristique est stable sur la Côte d'Azur. C'est le bilan que tire le CRT Côte d'Azur en cette fin août, alors que la saison estivale touche à sa fin.

*"Le total des arrivées et des nuitées sera comparable à celui des deux saisons précédentes. Les évolutions sont donc plutôt de nature qualitative."* annonce le CRT dans un communiqué.

#### *Pourquoi la Métropole de Nice enregistre une "très forte" hausse de sa fréquentation touristique cet été*

*"Sur la Côte d'Azur, la saison ne s'arrête pas au mois d'août. Les premières tendances positives observées depuis avril devraient se confirmer, voire s'amplifier durant la fin de la saison estivale, avec des taux de réservation hôteliers en avance de plusieurs points d'occupation pour septembre et octobre."* a précisé David Lisnard, président du CRT Côte d'Azur.

Les nuitées dans les hôtels enregistrent une hausse de 2,7% entre mai et juillet. Et viennent compenser la baisse de fréquentation des résidences de tourisme.

Cette année encore, la location d'hébergement entre particuliers, type Airbnb, continue sa forte augmentation. Ce type de location comprend 20% de l'ensemble des visiteurs.

En juillet-août, les hébergements touristiques, dont les campings, ont été remplis à 85%. Pour le mois d'août seul, l'hôtellerie urbaine a quasiment fait le plein, à 90% de taux de remplissage.

### **FRÉQUENTATION FRANÇAISE EN HAUSSE**

Cette année, les nuitées hôtelières passées dans des hôtels 4 ou 5 étoiles ont légèrement augmenté: 48% contre 47% en 2018. Et si la fréquentation étrangère reste stable, la fréquentation française enregistre elle une légère hausse de 2%. C'est notamment le cas lors de l'avant-saison, d'avril à juin.

Les musées et monuments ont également fait le plein. Entre avril et juillet ils ont enregistré une hausse de fréquentation de 5% et de 8% dans les parcs et jardins du littoral.

### **LE TOURISME PORTÉ PAR LE TRANSPORT AÉRIEN**

La part de visiteurs venus par avion bénéficie également à cette fréquentation touristique stable, avec une hausse de 3,5% entre avril et juillet, ce qui se traduit par une augmentation de 5% pour les séjours avion français et 3% pour les séjours avion étranger.

### **LA MONTAGNE FRÉQUENTÉE PENDANT LA CANICULE**

S'ils viennent en général sur le littoral, les touristes n'ont pas boudé la montagne cet été, notamment en raison de la canicule qui a poussé les visiteurs à chercher plus de fraîcheur. Malgré un début de saison en recul et une fréquentation des hôtels en légère baisse, la fréquentation des principaux sites de visite en montagne a augmenté de 12 et 13%.

<https://www.nicematin.com/economie/une-frequentation-touristique-toujours-tres-forte-cet-ete-sur-la-cote-dazur-408605>



**Document 6**  
**Photographies de Nice**

**6a. Plage niçoise**



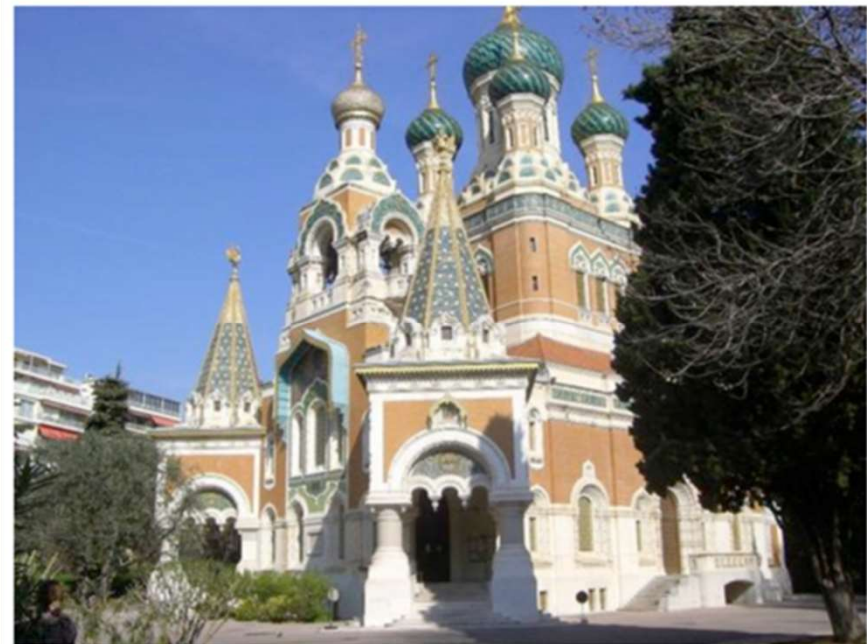
**6b. Vue générale**





**6c. Hôtel Negresco 5\*  
construit en 1913**

**6d. Cathédrale orthodoxe  
Saint-Nicolas (1912)**



## **Questions**

**1/ Doc 4. Localiser Nice et placer-la sur la carte.**

**2/ Doc 3. Décrire la photo aérienne. Dégager les principaux espaces composant l'ensemble de l'image.**

**3/ Doc 1a et b. De quand datent les débuts du tourisme dans cette région ? Quel type de clientèle fréquentait la station de Nice ? D'où venait cette clientèle et par quel moyen ?**

**4/ Docs 1 et 2. Quelles activités sont pratiquées alors ?**

**5/ Doc 5. Expliquer ce que signifie « la saisonnalité ». Justifier cette expression.**

**6/ A partir de tous les documents et des questions précédentes, montrer l'évolution du tourisme à Nice et sur la Côte d'azur (les différentes époques, les formes de tourisme, les moyens d'accès, les types d'hébergement).**

