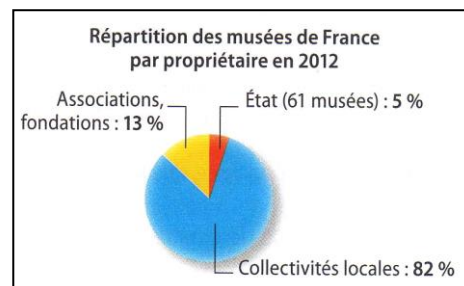


Exercice 1 : On a relevé le prix du litre de gazole dans les différentes stations d'une ville.

Prix en euros	1,36	1,37	1,38	1,39	1,4	1,41	1,42	1,43
Nombre de stations	3	4	2	3	5	4	3	1
Effectifs cumulés croissants								
Fréquences								

- 1) Quelle est la population étudiée ?
- 2) Quel est le caractère étudié ? Ce caractère est-il qualitatif ou quantitatif ? Justifier.
- 3) Quel est l'effectif total ?
- 4) Calculer les effectifs cumulés croissants.
- 5) Déterminer les fréquences associées à chacune des valeurs de cette série.

Exercice 2 : A l'aide du graphique ci-contre, déterminer le nombre de musées qui appartiennent à des associations et le nombre de musées qui appartiennent à des collectivités locales, en France en 2012.

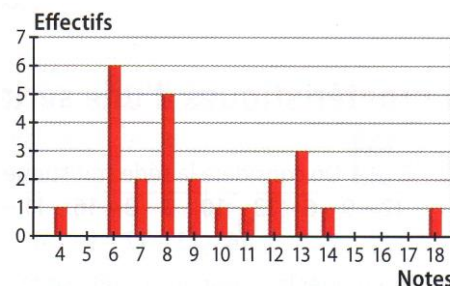


Exercice 3 : On a recopié les données d'une série statistique dans la feuille de calcul d'un tableur :

	A	B	C	D	E	F	G	H
1	Valeur	10	12	14	16	18	20	Total
2	Effectif	156						1300
3	Fréquence	0,12	0,15	0,25	0,27	0,14	0,07	1

Quelle formule doit-on saisir dans la cellule **B2** pour pouvoir, par recopie vers la droite, obtenir les effectifs correspondant aux fréquences de cette série ?

Exercice 4 : Dans une classe de seconde, les notes de mathématiques des 25 élèves ont été représentées sous la forme de ce diagramme en bâtons.



- 1) Déterminer la moyenne et l'étendue de cette série.
- 2) Déterminer la médiane, le 1^{er} quartile et le 3^e quartile de cette série. Interpréter ces nombres.
- 3) Quelles observations peut-on faire sur le graphique concernant la répartition des notes ?

Exercice 5 : Voici la répartition des salaires mensuels (en euros) des employés d'une petite entreprise :

1650 - 1650 - 1200 - 2100 - 3500 - 1650 - 1200
 2100 - 2400 - 2100 - 1650 - 2100 - 1650 - 2400
 2100 - 1650 - 2400 - 2400 - 3500 - 1650 - 1200

- 1) Construire un tableau donnant les salaires, les effectifs et les effectifs cumulés croissants.
- 2) Déterminer le salaire moyen d'un employé.
- 3) Déterminer la médiane de cette série. Quelle est la signification de ce nombre ?
- 4) Déterminer le premier quartile de cette série., puis l'interpréter.

Exercice 6 : Un élève a calculé à l'aide d'un tableur la moyenne et l'étendue d'une série statistique.

- 1) Vérifier cette moyenne à la calculatrice. Remarque ?
- 2) Le professeur lui fait remarquer qu'il y a aussi une erreur dans sa formule de calcul de l'étendue. Corriger la formule.

	A	B	C	D	E	F	G	H	I	J
1	2	5	3	7	4	6	3	8	1	9
2									Moyenne	5,5
3									Etendue	7

