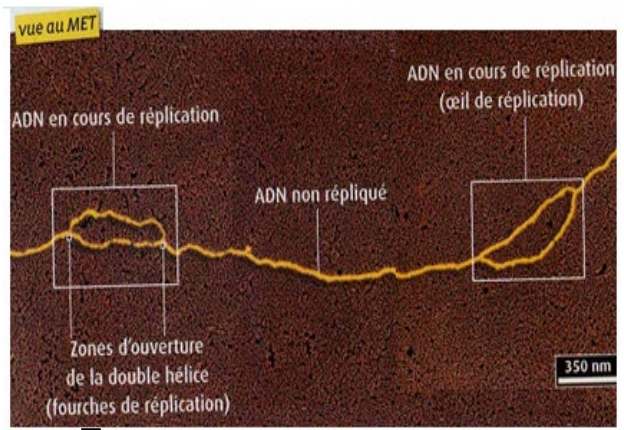


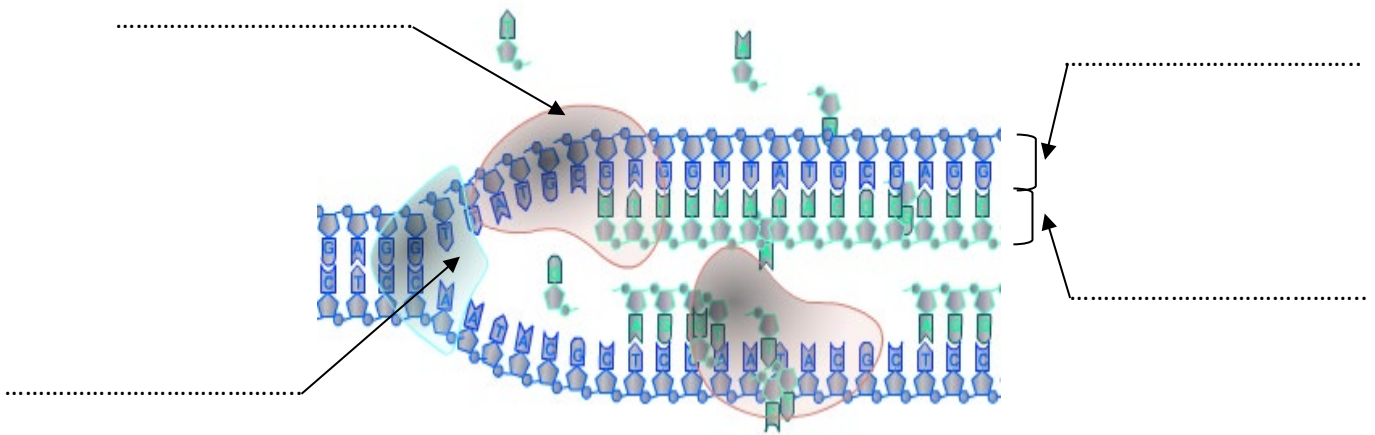
**Document :**

**Une molécule d'ADN en cours de réplication**

La réplication commence à plusieurs endroits au milieu de la molécule d'ADN au niveau des yeux de réplication (constituées de 2 fourches de réplication).



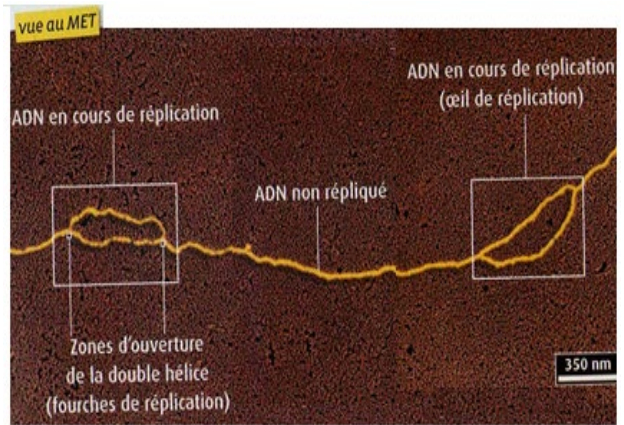
**Schéma d'une fourche de réplication :**



**Document :**

**Une molécule d'ADN en cours de réplication**

La réplication commence à plusieurs endroits au milieu de la molécule d'ADN au niveau des yeux de réplication (constituées de 2 fourches de réplication).



**Schéma d'une fourche de réplication :**

