

# Présentation Ecole du Louvre

Compte-rendu de la journée de  
présentation à destination des  
professeurs du secondaire

Click to play or pause the playback



Claire Barbillon



# ÉTUDIER A L'ÉCOLE DU LOUVRE

Histoire de l'art, Archéologie,  
Épigraphie,  
Anthropologie des patrimoines, Histoire des civilisations,  
Muséologie.



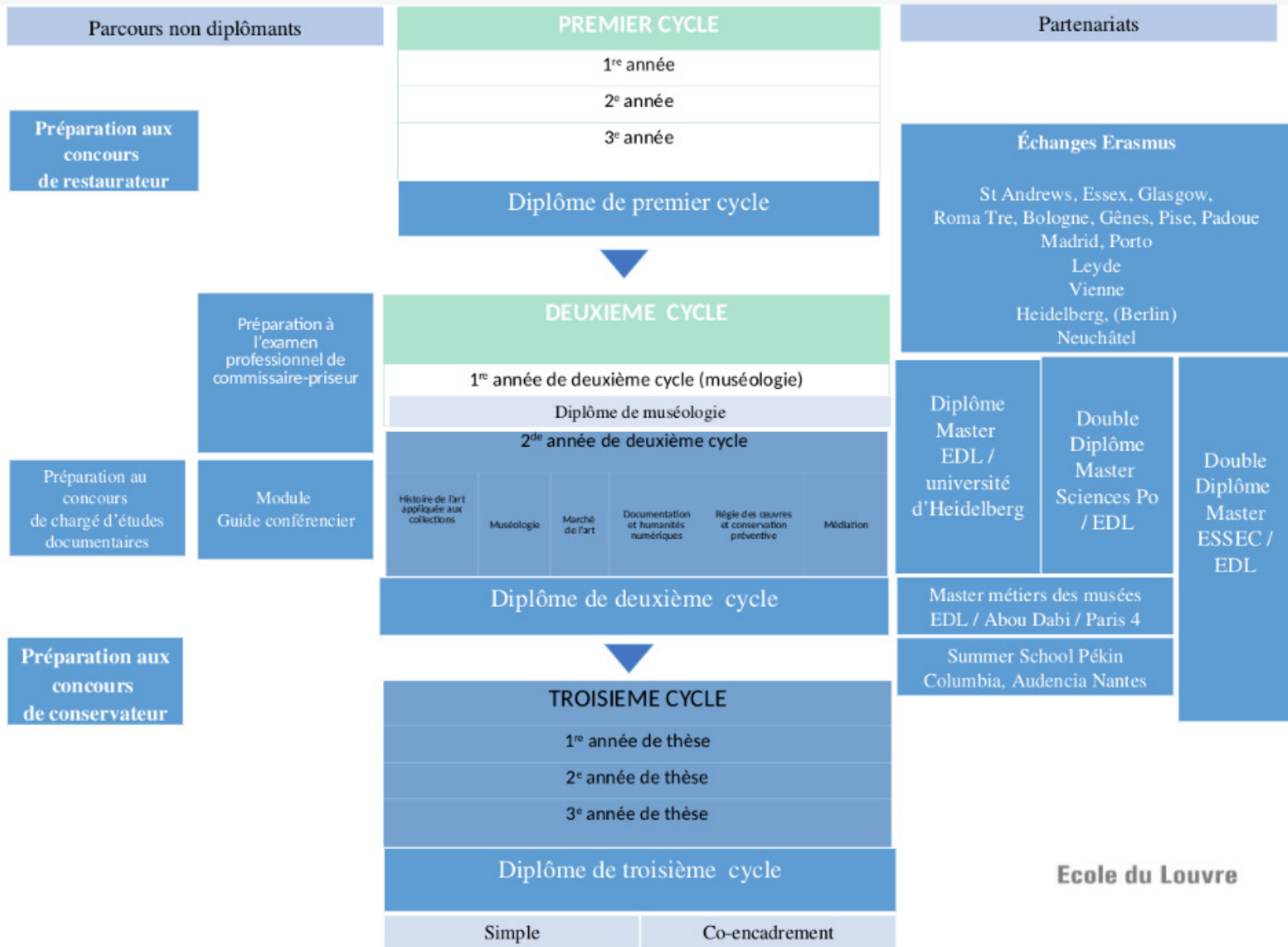
## L'ÉCOLE DU LOUVRE

- Une école du regard
- L'œuvre et la collection au centre des réflexions
- Une vision globale des productions artistiques de toutes les civilisations
- Des enseignants professionnels de musées ou universitaires
- Une école au sein d'un palais-musée et hors les murs
- Enseigner l'Histoire de l'art et forger une culture visuelle
- Former des professionnels des musées et du patrimoine



## **l' Ecole du Louvre aujourd'hui**





# Le premier cycle (3 ans)

## Le tronc commun

- Cours d'histoire générale de l'art
- Cours de méthodologie
- Cours d'histoire des techniques de création
- Cours d'histoire des collections (*en anglais en 3<sup>e</sup> année*)
- Cours d'initiation à l'iconographie
- Introduction aux métiers du patrimoine
- Travaux dirigés devant les œuvres (*en langues étrangères en 3<sup>e</sup> année*)

## La spécialité : un choix parmi 31 possibilités

- Cours organiques
- Cours de synthèse
- Travaux pratiques

## Les langues vivantes appliquées

Allemand, anglais, espagnol, français langue étrangère, italien






## Les cours de spécialité



- archéologie de l'Europe préhistorique
- archéologie de la Gaule
- histoire de l'art et archéologie égyptiennes
- archéologie orientale
- histoire de l'art et archéologie grecques
- histoire de l'art et archéologie étrusques, italiques
- histoire de l'art et archéologie romaines
- histoire de l'art et archéologie paléochrétiennes, coptes et byzantines
- patrimoine et archéologie militaire
- histoire des arts de l'Extrême-Orient
- art et archéologie de l'Inde et des pays indianisés de l'Asie
- histoire des arts de l'Islam
- histoire des arts d'Afrique
- histoire des arts d'Océanie
- arts des Amériques

- histoire de la sculpture du Moyen Âge, de la Renaissance et des Temps modernes
- architecture, décor et ameublement des grandes demeures
- histoire des arts décoratifs
- histoire de la mode et du costume
- histoire de la peinture (école française)
- histoire de la peinture (écoles étrangères)
- histoire du dessin
- histoire de l'estampe
- histoire de l'art au XIX<sup>e</sup> et au début du XX<sup>e</sup> siècle
- art du XX<sup>e</sup> siècle
- art contemporain
- histoire de la photographie
- histoire du cinéma
- anthropologie du patrimoine
- patrimoine technique et industriel

# Le 1<sup>er</sup> cycle : l'histoire générale de l'art

	1 <sup>re</sup> année	2 <sup>e</sup> année	3 <sup>e</sup> année
<b>TRONC COMMUN</b>			
	Préhistoire et antiquités nationales Archéologie orientale Archéologie de l'Inde Archéologie égyptienne	Art du Moyen Age Art de la Renaissance	Art des Temps modernes : XVII <sup>e</sup> siècle XVIII <sup>e</sup> siècle
	Archéologie grecque Archéologie étrusque et romaine Archéologie de la Chine et du Japon Archéologie chrétienne	Arts de l'Inde Arts de l'Islam	
		Art de Byzance Arts précolombiens Arts de la Chine et du Japon	Art populaire français Arts d'Afrique Arts d'Océanie
	Iconographie Initiation à l'histoire des collections Techniques de création Travaux dirigés devant les œuvres	Iconographie Histoire des collections Techniques de création Travaux dirigés devant les œuvres	Iconographie Initiation à la muséologie Techniques de création Travaux dirigés devant les œuvres





# L'international : Erasmus et stages à l'étranger

## Les échanges Erasmus

Suisse : Neuchâtel

Autriche : Vienne

Espagne : Madrid

Italie : Roma 3

Ecole Normale de Pise

Bologne, Padoue, Gênes

Pays-Bas : Leyde

Portugal : Porto

Royaume-Uni : Glasgow, Saint Andrews

## Quelques 80 institutions partenaires :

Académie de France à Rome (Villa Médicis)

Ministère de l'Europe et des affaires étrangères

French Heritage Society (États-Unis)

Wellesley College (États-Unis)

Route des chefferies (Cameroun)

Musées nationaux espagnols

Musée royal de Mariemont (Belgique)

Musées de la ville de Venise (Italie)

etc.



# Doubles-diplômes de Master



**UNIVERSITÄT  
HEIDELBERG**  
ZUKUNFT  
SEIT 1386



**ESSEC**



**SCIENCES-PO PARIS**



## Les publications de l'École du Louvre



## Manuels de l'École du Louvre

## Rencontres de l'École du Louvre





Ecole du Louvre Palais du Louvre

# Cahiers de l'École du Louvre

recherches en histoire de l'art, histoire des civilisations  
archéologie, anthropologie et muséologie

## numéro 1

### éditorial

■ Les cahiers de recherche de l'École du Louvre ([texte intégral en pdf](#))

**Philippe Durey**,  
conservateur général du patrimoine, directeur de l'École du Louvre

### articles

■ À propos d'une lame de poignard inscrite au nom d'un roi Menkheperre :

notes sur un objet singulier conservé au Louvre (AF 13446) ([résumé et](#) [texte intégral en pdf](#)) [Click to play or pause the playback](#)

**Renaud Pietri**,  
élève de troisième cycle de l'École du Louvre

■ Les débuts de la fonte ornementale en France,

de l'Empire à la monarchie de Juillet ([résumé et](#) [texte intégral en pdf](#))

**Jean-Paul Zitt**,  
élève de seconde année de deuxième cycle de l'École du Louvre

■ Les danses « orientales » en France du XIXe siècle à nos jours :

histoire d'images, regards d'histoire ([résumé et](#) [texte intégral en pdf](#))

**Anne-Laure Garrec**,  
élève de seconde année de deuxième cycle de l'École du Louvre



## Le concours d'entrée en 2021

- L'École du Louvre fait partie du dispositif national PARCOURSUP, préalable aux épreuves du concours
- Le **concours d'entrée en premier cycle de l'École du Louvre** remplace le « test probatoire » d'entrée à l'École du Louvre.
- Le concours d'entrée en premier cycle de l'École du Louvre est l'unique porte d'entrée pour l'accès en **première année de premier cycle.**

## Un concours d'entrée en 1<sup>ère</sup> année de premier cycle de l'Ecole du Louvre

1. Pour sélectionner sur des **critères pertinents**.
2. Pour favoriser la **réussite** des élèves de l'Ecole.
3. Pour alerter sur les **spécificités pédagogiques** de l'Ecole.

**NB : le 1<sup>er</sup> concours d'entrée en 1<sup>re</sup> année de premier cycle aurait dû avoir lieu en 2020.**

**Les conditions sanitaires n'ont pas permis l'organisation, en France, des concours post-bac.**

**La sélection a donc été opérée par le jury à partir de dossiers de candidature déposés sur la plateforme PARCOURSUP.**

# Les objectifs du concours d'entrée en 1<sup>ère</sup> année de premier cycle de l'École du Louvre

- Informer et **préparer les candidats à la pédagogie spécifique** de l'École du Louvre fondée sur le regard et la réflexion devant les œuvres.
  - Un programme d'histoire de l'art et d'archéologie, réunissant un enseignement d'histoire générale de l'art et une spécialité (soit le global et le particulier).
  - Une pédagogie fondée sur l'apprentissage du **regard** et de la relation directe avec l'œuvre d'art appréhendée dans son histoire mais aussi dans sa matérialité. La pédagogie de l'École sollicite activement la **mémoire** (visuelle et textuelle), tout comme la **réflexion** (comparative, contextuelle).
  - Un corps enseignant qui se compose en majorité de **conservateurs et de professionnels** de musée et du patrimoine.

## Les objectifs du concours d'entrée en 1<sup>ère</sup> année de premier cycle de l'École du Louvre

- ❑ Evaluer si les candidats ont **les aptitudes pour poursuivre avec les meilleures chances de succès** les études de premier cycle de l'École du Louvre :
  - Faire preuve d'un intérêt et une **curiosité** affirmés pour **l'histoire de l'art, les musées, le patrimoine**.
  - Avoir de **très solides compétences en matière d'expression écrite** car l'évaluation repose principalement sur la restitution raisonnée de connaissances à l'écrit.
  - Avoir des acquis préalables assurant une bonne capacité à **se situer dans l'espace et le temps**.
  - Avoir développé un sens **de l'observation**, qualité essentielle pour entreprendre des études en histoire de l'art.
  - Une **capacité de travail** importante ; une **autonomie** et une **maturité** suffisantes. La part de contrôle continu est limitée. Les examens sont en majorité positionnés en contrôle terminal et consistent en épreuves écrites (dissertation et commentaires d'œuvres).



## Les objectifs du concours d'entrée en 1<sup>ère</sup> année de premier cycle de l'École du Louvre

- ❑ Prendre en considération **l'évolution des programmes de l'enseignement secondaire** depuis la mise en place de l'ancien « test probatoire » il y a vingt-cinq ans.
  - Une reconnaissance de l'enseignement de l'Histoire des arts dans le secondaire et un encouragement au maintien et au développement de cet enseignement.
  - Les élèves de Terminale inscrits dans l'option « Histoire des arts » au lycée sont *de facto* présélectionnés pour l'épreuve écrite du concours après leur inscription sur Parcoursup.

## Un concours d'entrée en 2 étapes

- Première étape du concours :  
une pré-sélection effectuée dans Parcoursup.
- Deuxième étape du concours :  
une épreuve écrite de trois heures composée de trois exercices.

# Un concours d'entrée en 2 étapes.

## ■ Première étape du concours : une pré-sélection effectuée dans Parcoursup.

- La plateforme **Parcoursup** est l'unique voie d'accès à l'inscription au concours pour tous les candidats (futurs bacheliers, étudiants et/ou diplômés de l'enseignement supérieur.) Frais de dossier : 65 euros (boursiers exonérés).
- **Critères généraux d'appréciation** des dossiers des candidats en **Terminale, futurs bacheliers** :
  - Les candidats ayant suivi l'option « Histoire des arts » sont de facto présélectionnés pour l'épreuve écrite.
  - Pour les autres candidats, la pré-sélection est opérée à partir de l'ensemble du parcours académique et s'appuie sur :
    - Le projet de formation motivé
    - La Fiche Avenir
    - Les résultats des épreuves anticipées de français et des TPE
    - Les notes de 1<sup>re</sup> et de terminale, en particulier en : français, histoire-géographie, philosophie, langues vivantes, et en langues anciennes le cas échéant.

Un concours d'entrée en 2 étapes.

■ **Deuxième étape du concours : une épreuve écrite de 3 heures composée de 3 exercices.**

- **Une série de 10 questions** permettant d'évaluer la capacité des élèves à se situer dans **l'espace** (lecture de cartes, plans, etc.) et **dans le temps** (maîtrise de repères chronologiques, usage d'une chronologie).
- Un exercice de **description d'une œuvre d'art** reprographiée.
- Une **composition d'histoire de l'art.**

## Une épreuve écrite de 3 heures composée de trois exercices.

- **Une série de 10 questions**  
durée : environ 20 mn  
barème : 20 points
- Un exercice de **description d'une œuvre d'art**  
durée : environ 40 mn  
barème : 20 points
- Une **composition d'histoire de l'art.**  
durée : environ 2h00  
barème : 40 points

- ☾ Date du concours : samedi 17 avril 2021
- ☾ Proclamation des résultats : vers la mi-mai 2021 sur Parcoursup

## Une épreuve écrite de 3 heures composée de trois exercices.

- **Une série de 10 questions** permettant d'évaluer la capacité des étudiants à se situer dans l'**espace** (lecture de cartes, plans, etc.) et **dans le temps** (maîtrise de repères chronologiques, usage d'une chronologie).

Le programme du tronc commun de 1<sup>re</sup> année de premier cycle portant sur les périodes anciennes, les civilisations et les sites archéologiques des Antiquités orientales, égyptiennes, grecques, romaines ainsi qu'indiennes et chinoises, il est indispensable que les élèves puissent asseoir leurs futures acquisitions de connaissances sur de solides structures spatio-temporelles.

*Durée de l'épreuve : environ 20 mn. 20 points.*

## Une épreuve écrite de 3 heures composée de trois exercices.

- Un exercice de **description d'une œuvre d'art** reprographiée

Cette épreuve permet évaluer les capacités d'observation et d'attention portée à une œuvre (reprographiée en couleurs) soumise aux candidats, ainsi que leur aptitude à structurer une description, en conjuguant acuité du regard, précision du vocabulaire et maîtrise de l'expression écrite.

*Durée de l'épreuve : environ 40 mn. 20 points.*

## Une épreuve écrite de 3 heures composée de trois exercices.

- Une **composition écrite d'histoire de l'art**.

Cette composition écrite fait appel à la **culture scolaire et personnelle du candidat**, mais rend également compte de la **préparation de l'épreuve** accomplie pendant l'année scolaire en cours.

Ainsi le sujet qui doit être traité **permet de faire appel à certaines des œuvres mises annuellement au programme**, de les associer – éventuellement avec d'autres – dans un propos clair et organisé. L'épreuve permet aussi d'apprécier la correction de la langue et les qualités d'expression écrite du candidat.

*Durée de l'épreuve : environ 2h00. 40 points.*



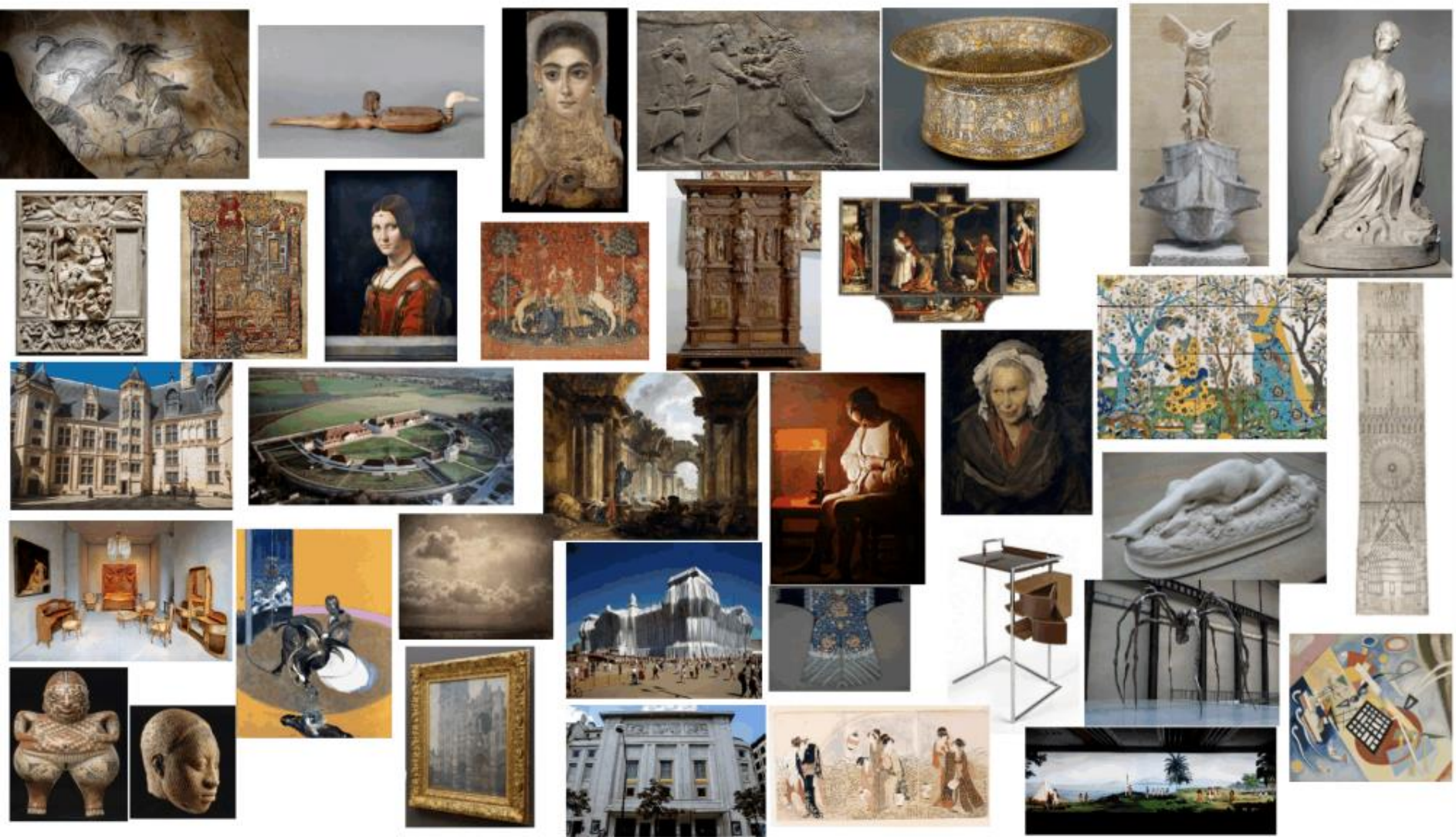
## Une liste limitative d'œuvres au programme

- Le troisième exercice de l'épreuve écrite du Concours d'entrée en premier cycle de l'École du Louvre est une composition d'histoire de l'art.
- Les candidats traiteront le sujet à partir de leurs connaissances en histoire de l'art et, éventuellement, en mobilisant les œuvres de la liste mise annuellement au programme. Cette liste est corrélée à l'exercice de composition écrite, à l'exclusion des deux autres exercices.
- Il s'agit d'acquérir une connaissance fine de ces œuvres, de leur matérialité comme du contexte de leur création pour les employer à bon escient dans la composition.
- Les œuvres au programme sont facilement accessibles sur les sites internet des institutions qui ont la charge de leur conservation et de leur valorisation. Il est recommandé aux candidats de consulter en priorité les ressources documentaires disponibles en ligne sur ces sites institutionnels.

# Les œuvres au programme en 2020



# Les œuvres au programme en 2021



Ecole du Louvre

Actualités



[l'Ecole du Louvre](#) | [les enseignements](#) | [la vie étudiante](#) | [l'international](#) | [la recherche](#) | [les publications](#) | [la documentation](#) |

**ÉCOLE DU LOUVRE FERMÉE**  
DEPUIS LE 30 OCTOBRE 2020

Ecole du Louvre

A- | A+

histoire de l'art  
histoire des civilisations  
**archéologie** épigraphie  
anthropologie muséologie

info +

**votre espace privé** ▶  
élèves | auditeurs | enseignants

**infos pratiques**  
la lettre d'information

**anciens élèves** **soutenir l'Ecole**  
marchés publics | l'Ecole recrute



<http://www.ecoledulouvre.fr/>