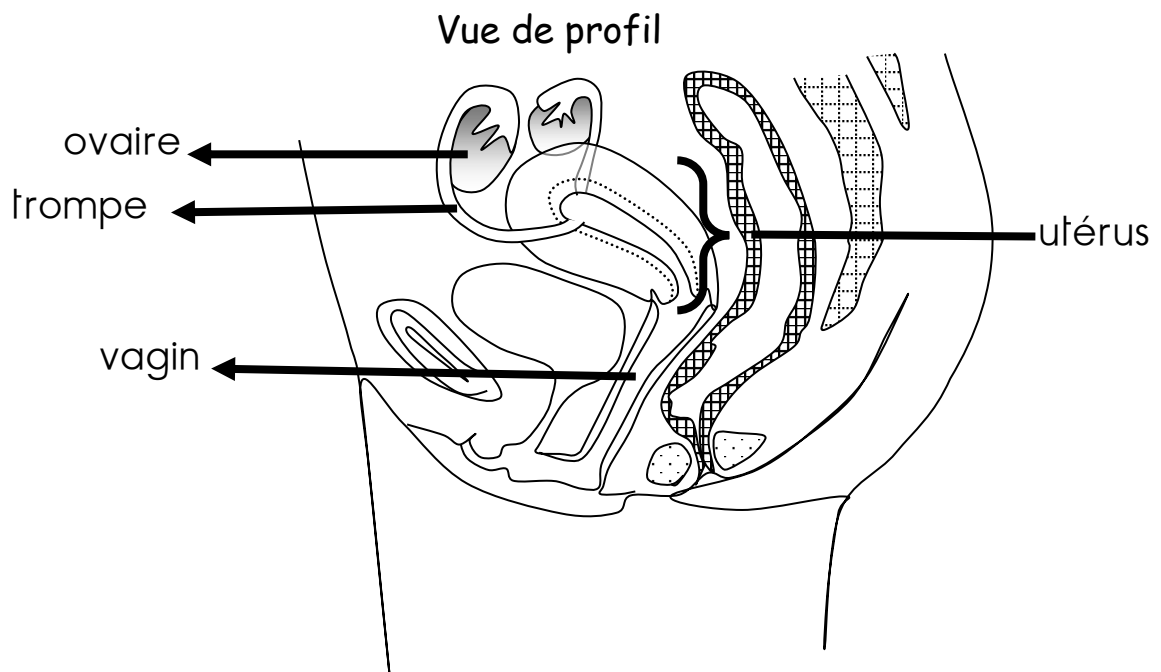
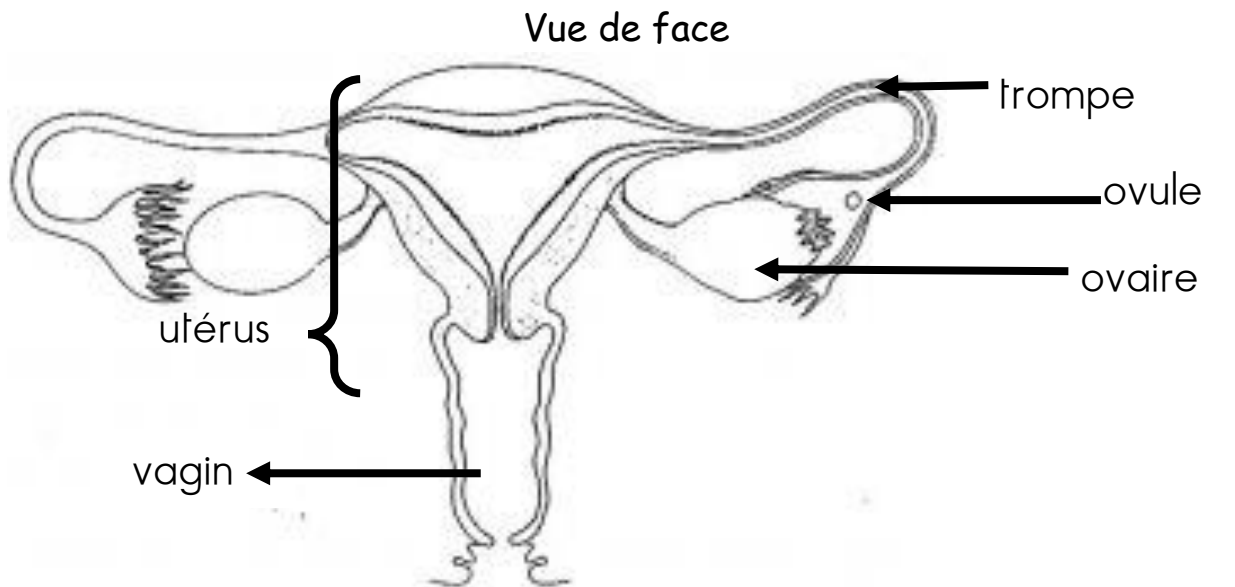


Activité 3 : l'appareil reproducteur féminin

Compétence : Extraire d'un document les informations permettant de compléter un schéma.

Consigne 1 : Colorie sur les 2 schémas les organes de l'appareil féminin comme demandé :

- ovaire en jaune
- trompe en rose
- utérus en rouge
- vagin en orange



Consigne 2 : En t'aidant du document ci-dessous trace le chemin de l'ovule sur le schéma « vue de face ».

Depuis la puberté jusqu'à la ménopause (vers 50 ans), les ovaires de la femme produisent des ovules. Une fois par mois environ (tous les 28 jours en moyenne), un des ovaires expulse un ovule qui est recueilli par la trompe. On dit que l'ovaire a une activité cyclique.

Activité 3 : l'appareil reproducteur féminin CORRECTION

Compétence : Extraire d'un document les informations permettant de compléter un schéma.

Consigne 1 : Colorie sur les 2 schémas les organes de l'appareil féminin comme demandé :

- ovaire en jaune
- trompe en rose
- utérus en rouge
- vagin en orange

