

Socio 2.2 La conflictualité sociale :
pathologie, facteur de cohésion ou
moteur du changement social ?

Notions de première à réviser : conflit

Notions de terminale à acquérir : Conflits sociaux, mouvements sociaux, régulation des conflits, syndicat

EC1 : Montrez par deux arguments que les conflits sociaux peuvent être facteurs de cohésion sociale.

Quelles sont les principales mutations des conflits sociaux ?

Illustrez par trois exemples la diversité des conflits sociaux.

En quoi les conflits sociaux peuvent-ils être considérés comme une forme de pathologie ?

Illustrez par un exemple qu'un mouvement social peut être une forme de résistance au changement social.

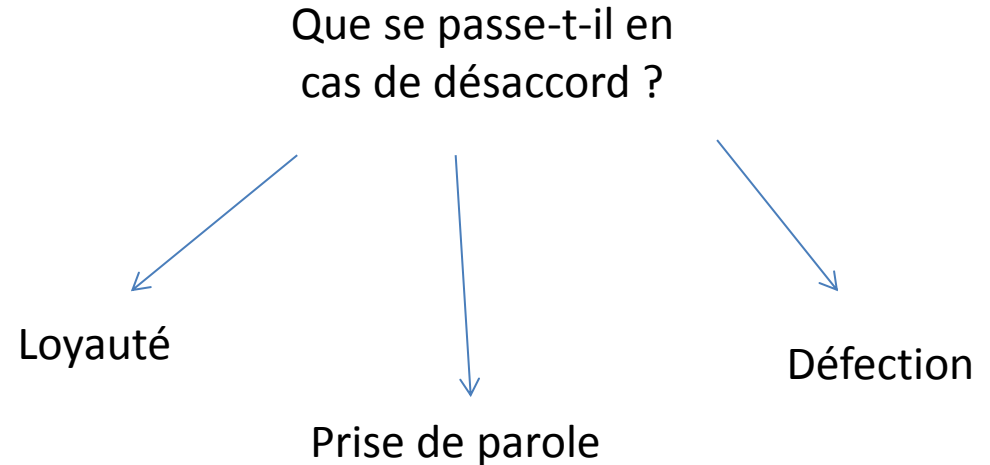
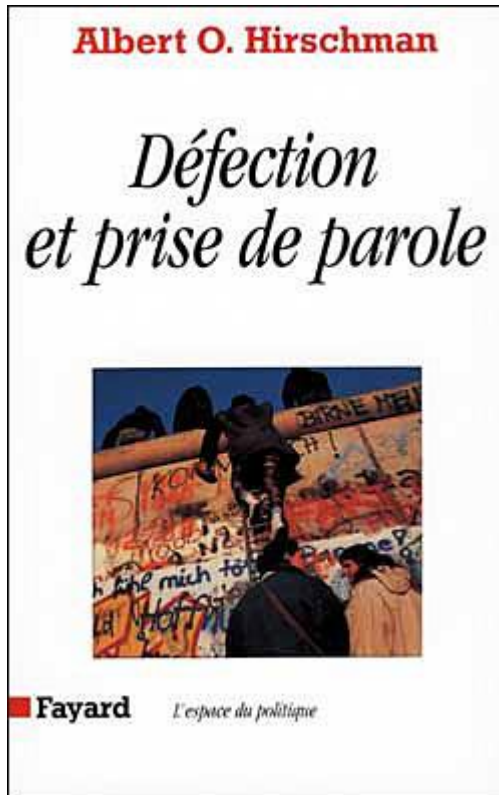
EC3 : Vous montrerez que les conflits sociaux peuvent être un facteur de cohésion sociale.

A l'aide de vos connaissances et du dossier documentaire, vous montrerez que les conflits sociaux se sont transformés en France depuis les années 1970.

1 – Quelle est la place de la conflictualité sociale dans l'intégration ?

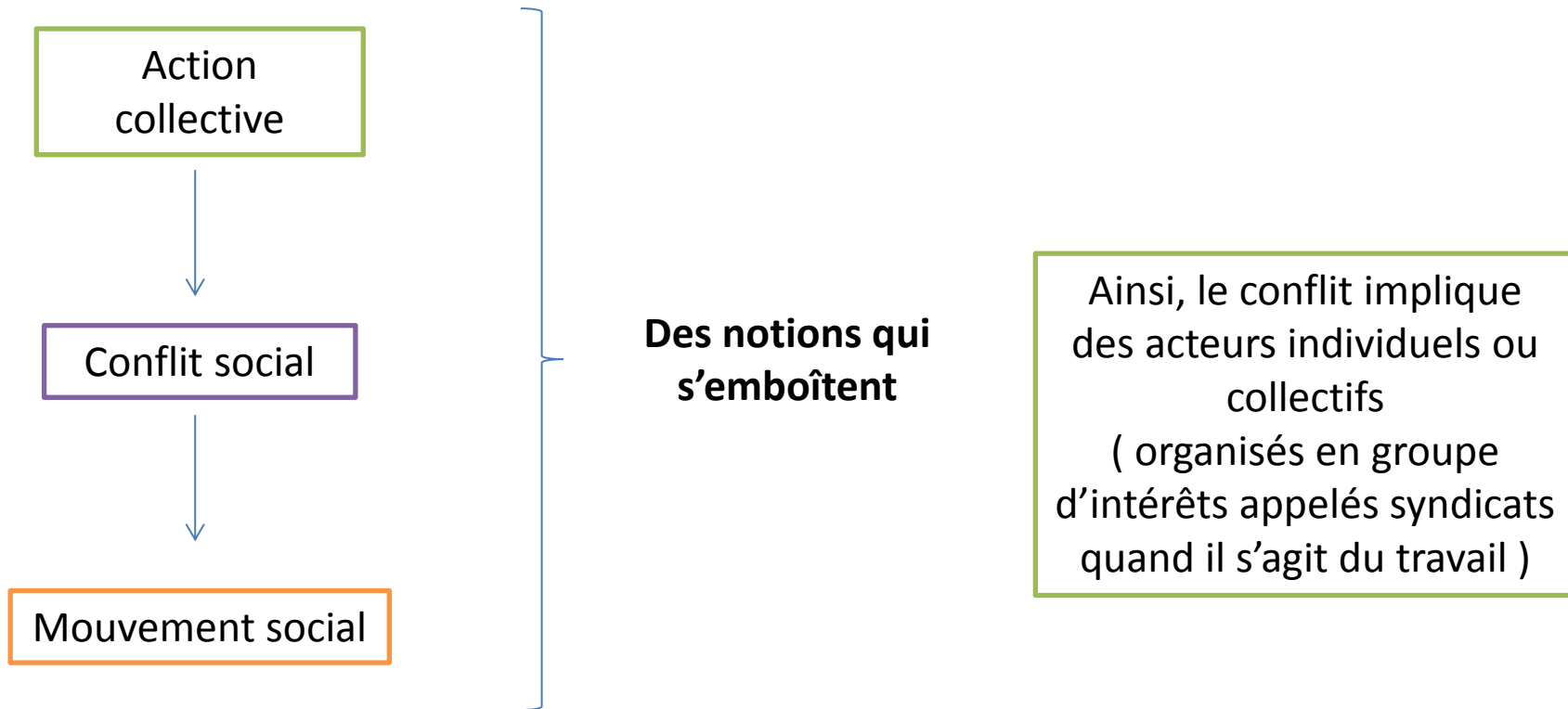
* Acquérir le vocabulaire de la conflictualité

- Quelles voies emprunte le mécontentement ?



=> Un conflit peut ainsi être ouvert ou latent

- Action collective, conflit social, mouvement social, quelles différences ?



Reconnaissable à ses trois principes :

Opposition

Identité

Totalité

A.Touraine La production de la société, 1973

Exercice 1 : vérification de l'acquisition des notions

	Action collective	Conflit collectif	Mouvement social
Organisation de la fête des voisins			
Pétition de quartier contre l'installation d'une usine d'incinération des déchets			
Manifestations pour le « mariage pour tous »			
Manifestations contre le « mariage pour tous »			
La construction d'un tout nouveau site de production situé en Pologne			
La séquestration des cadres par les ouvriers en colère			
Actions menées par les indignés au travers le monde			
L'augmentation de la valeur du patrimoine des 1% les plus riches.			
Récolte de denrées par la Banque Alimentaire à la sortie des supermarchés			
L'occupation de bâtiments inoccupés pour aider les mal logés.			

Observation : il n'est pas toujours nécessaire de passer par le conflit pour induire un changement social.

* En quoi les conflits sociaux peuvent être envisagés comme des formes de pathologie ?



Les émeutes de 2005



Exercice 2
Pourquoi peut-on voir dans le conflit une forme de pathologie ?
PAD



Exercice 3 En quoi les conflits sont surtout facteur d'intégration ?

1

L'argument tiré de Durkheim



La société produit normalement du lien social. Le conflit est un signe du relâchement du lien social, situation qu'il qualifie d'anomie.

2

L'argument tiré du fonctionnalisme



La société régule les comportements en préservant sa cohésion sociale. Le conflit révèle un dysfonctionnement : du système de transmission des valeurs, du politique (la démocratie), du système d'allocation des ressources,...



3

Le conflit qui découle met en danger l'intégration.

* En quoi le conflit renforce l'intégration à l'intérieur des groupes qui s'opposent et entre les groupes qui s'opposent ?

Exercice 3 PAD Les conflits facteurs d'intégration

Le conflit crée du lien

Ils structurent la société en produisant des identités sociales.

Ils socialisent les individus qui s'y engagent

Ils amènent les individus à participer à la vie publique

Ils libèrent les tensions sociales

Ils permettent de produire de nouveaux compromis

Ils créent du lien entre les groupes qui s'opposent

Renforce les liens sociaux au sein du groupe

* Le conflit moteur du changement social ou résistance au changement ?

Exercice 4 Pad, les conflits progrès ou conservatisme ?

Un facteur de changement (ou progrès)	Résistance au changement (ou conservateur)
Pour Marx, l'histoire est celle de la lutte des classes.	Des conflits du travail, aujourd'hui défensifs
Le mouvement ouvrier a été une source de progrès	Certains conflits visent à s'opposer au changement dans la société.
Les nouveaux mouvements sociaux (apparus depuis les années 70) ont permis la reconnaissance de nouveaux droits	Les Nimby (Not in my Back yard) sont une forme d'individualisme.

2 – Comment a évolué la conflictualité sociale ?

* Travail d'enquête

Exposés par groupe :

Notre Dame des Landes, Femen, Gandrange, La manif pour tous, Sortir du nucléaire, les Enfants de Don quichotte, les indignés, las anonymous, la réforme des retraites, la réforme des hôpitaux, la réforme du permis de conduire, les taxis parisiens...

Format PDF ou ODC ou DOC à déposer sur l'ENT

Questionnement sur la fiche

Synthèse : Les principales transformations des conflits

Synthèse : Les principales transformations des conflits

1 – Des conflits du travail moins nombreux mais plus durs

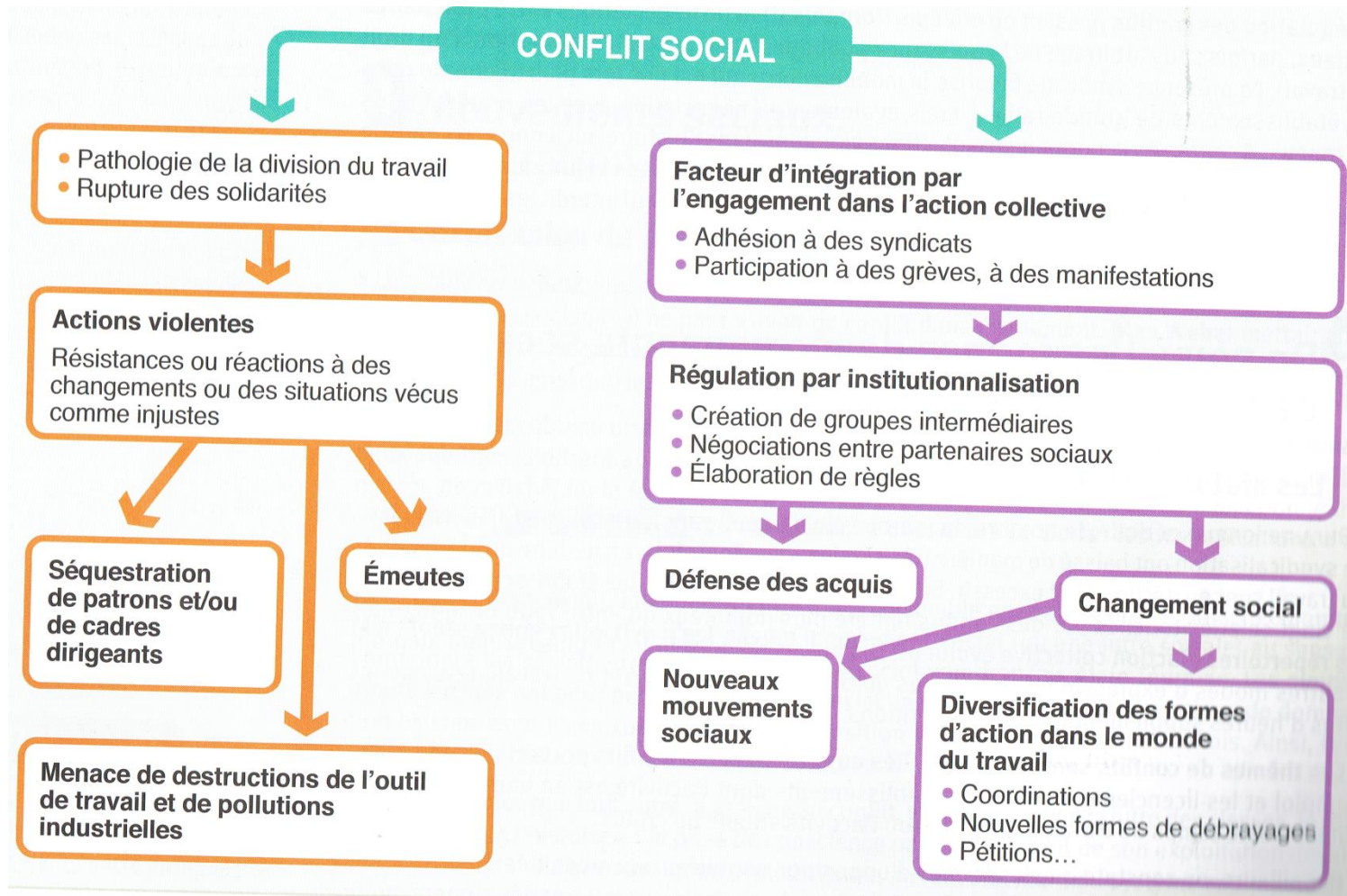
- Recul des syndicats (explications endogènes et hexogènes)
- Recul de la forme conventionnelle grève
- Individualisation du conflit
- Radicalisation
- Mobilisation davantage défensives

2 – Glissement des conflits vers des valeurs post matérialistes

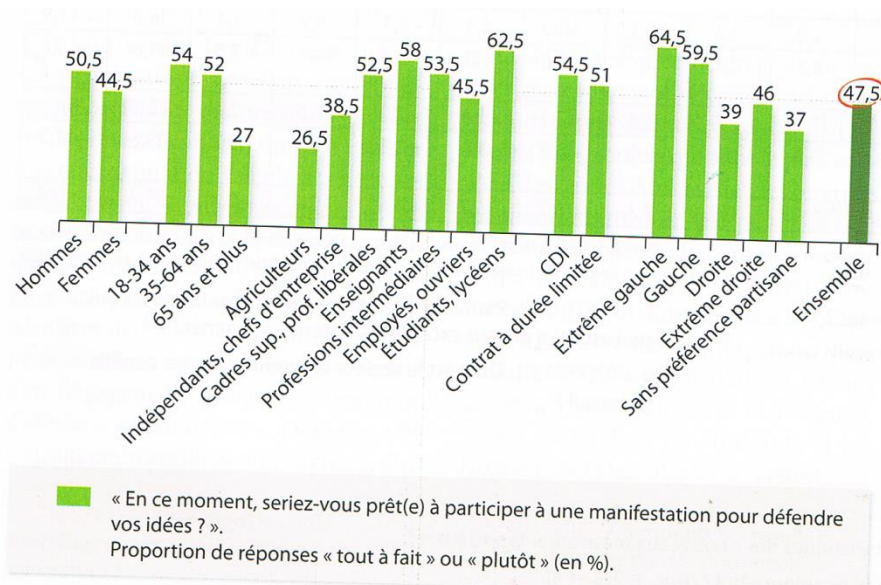
- Inglehart (The silent revolution) annonce le développement des valeurs post-matérialistes
- Depuis les années 70-80 développement des NMS (A.Touraine)
- Pour autant les conflits du travail existent toujours

3 - Développement de formes non conventionnelles

- Ouverture du répertoire de l'action collective (Charles Tilly)
- Mobilisation de l'opinion publique
- Recours aux médias (manifestation de papier)



* Les moins intégrés se mobilisent moins



➔ La mobilisation nécessite des ressources