

**Savoir rédiger une argumentation  
sur des sujets d'actualité en :**

**- mobilisant des connaissances en  
économie, sociologie et sciences  
politiques**

**- étant capable d'exploiter des  
enquêtes (données chiffrées), des  
textes, des schémas**

# Thème 1 – Croissance, fluctuations et crises -

- 1.1 Quelles sont les sources de la croissance économique ?**
- 1.2 Comment expliquer l'instabilité de la croissance ?

# 1 – Quels sont les intérêts et limites du PIB comme indicateur de croissance ?

\* Comment et pourquoi mesure-t-on la croissance ? ( rappels )

L'économie est un circuit.

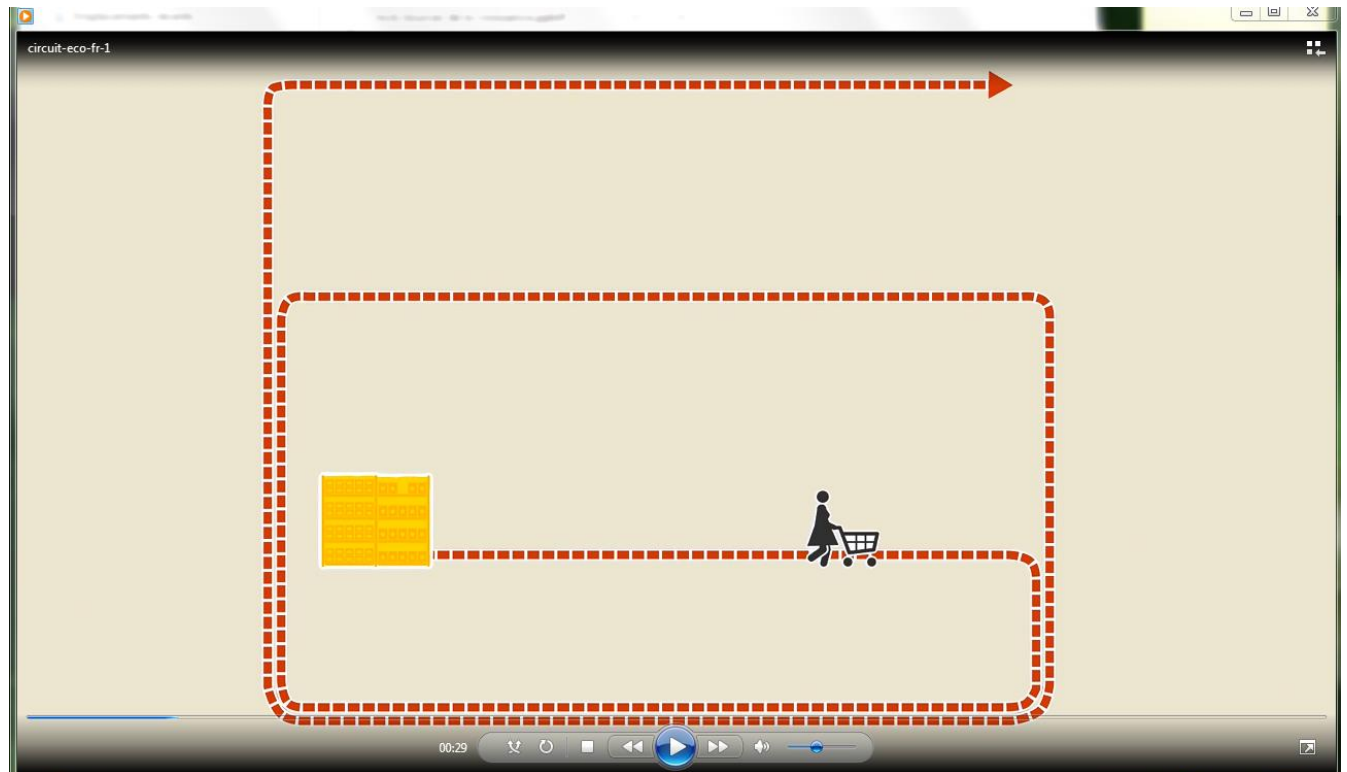
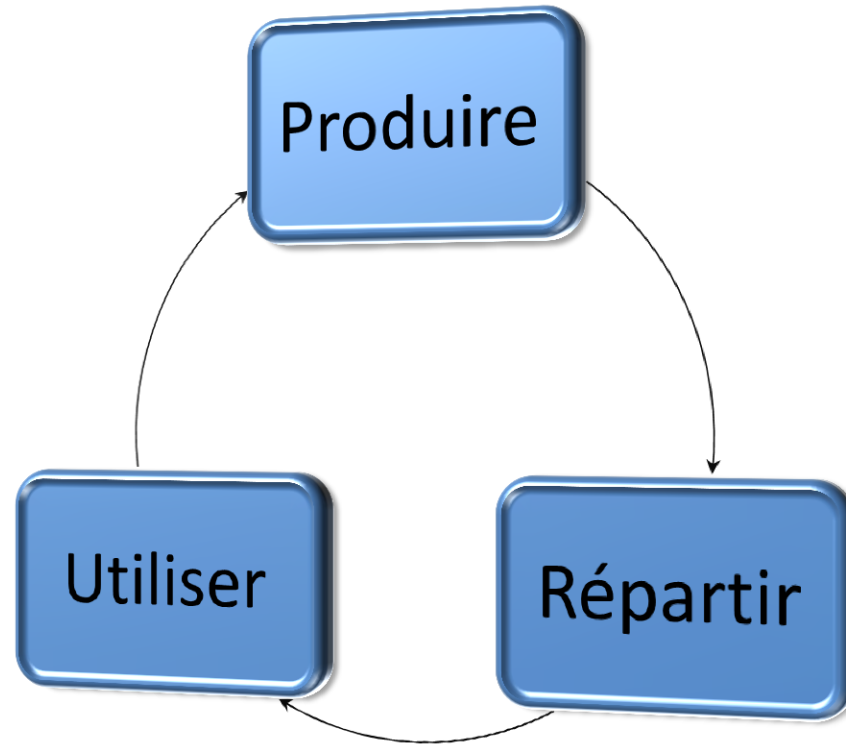
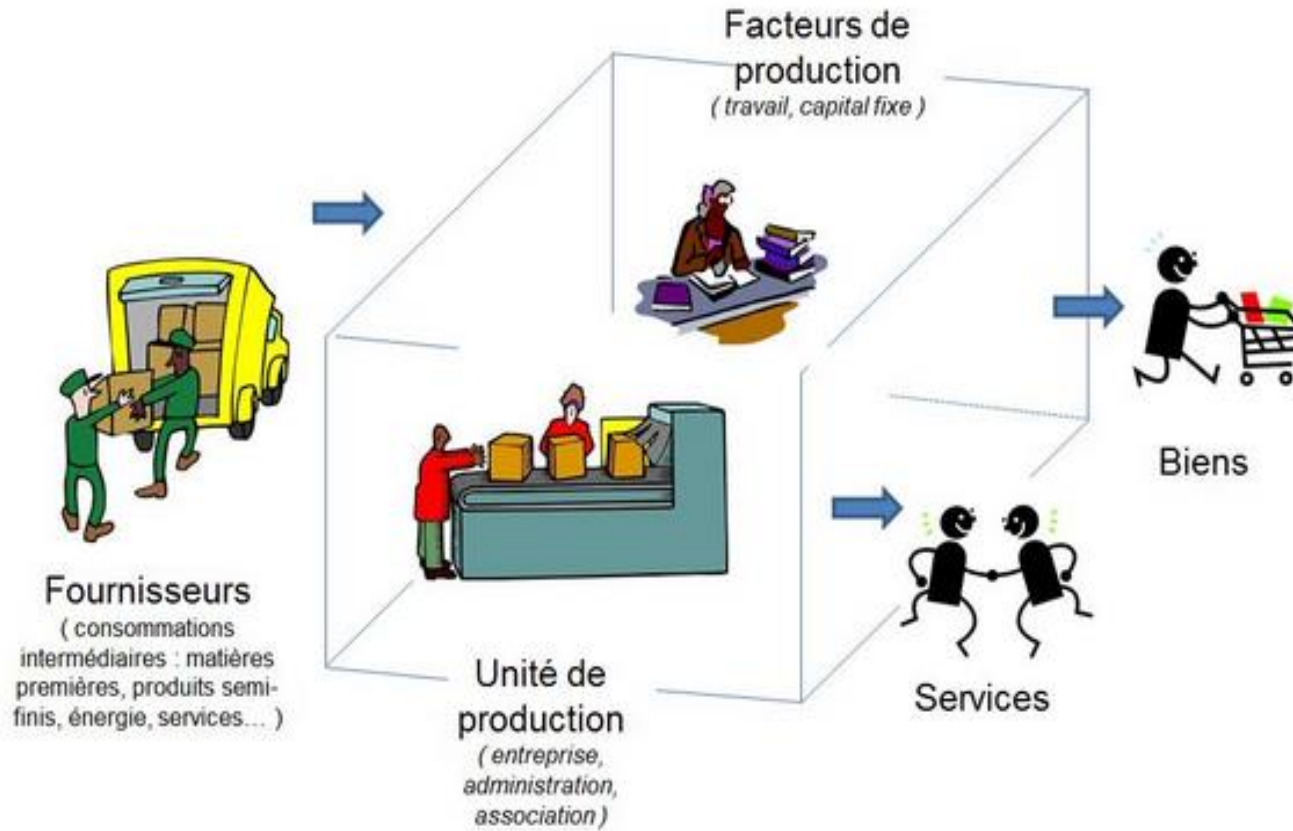


Illustration.



La valeur ajoutée ou la richesse produite par une unité de production.



Au plan microéconomique



## Qu'est-ce que le PIB ? Pour un pays, c'est le même principe



Pour tout producteur de biens ou de services (boulangier, chauffeur routier, coiffeur...), on calcule sa valeur ajoutée de la même façon.

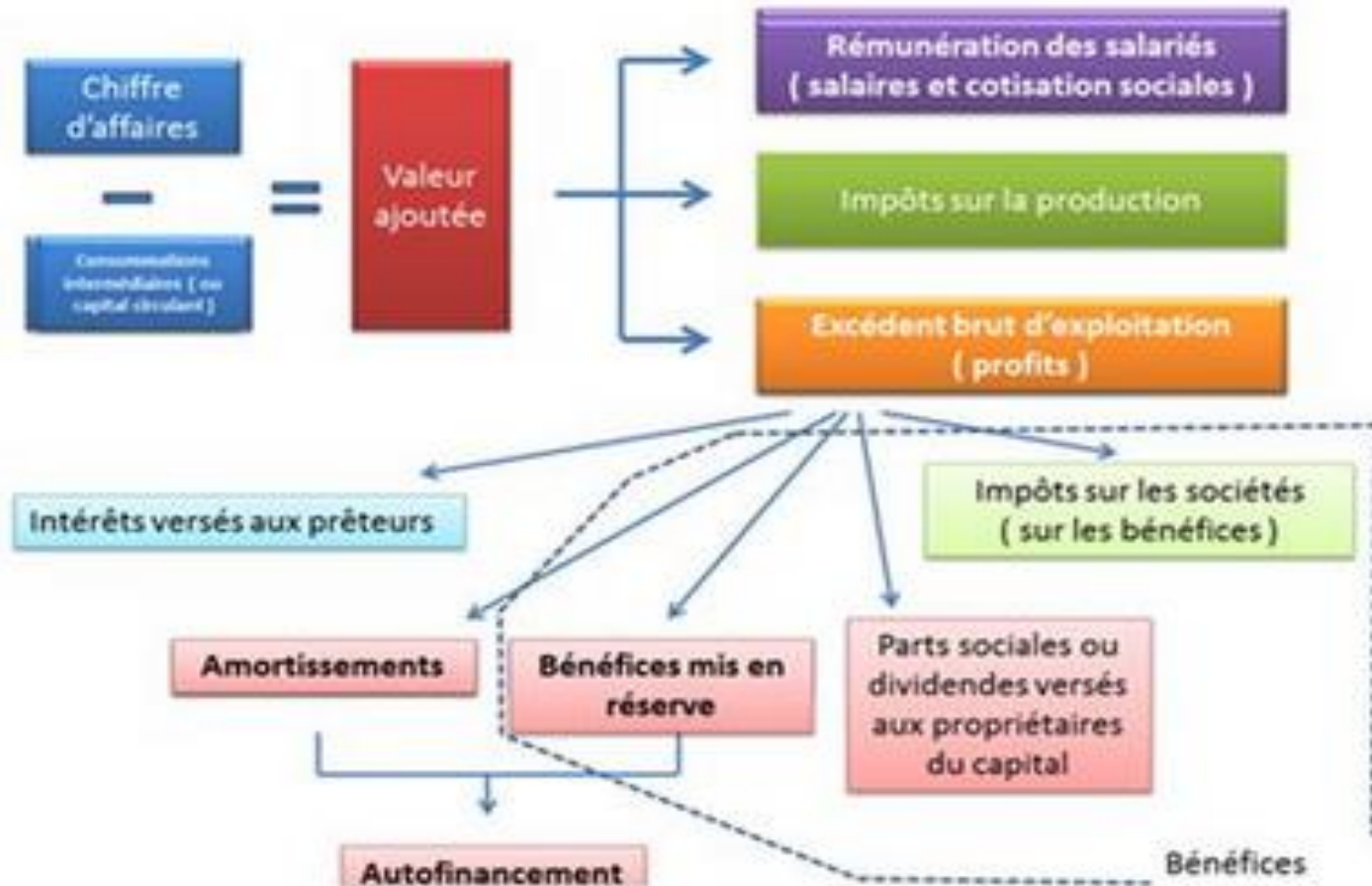
$$\text{Valeur ajoutée} = \text{Production} - \text{Consommation Intermédiaire}$$

**Le produit intérieur brut d'un pays est égal à la somme des valeurs ajoutées** des producteurs résidant sur son territoire.

Le PIB, c'est la richesse créée par les activités de production.

Au plan  
macroéconomique

☛ Point de révision de première : comment les entreprises dégagent-elles des bénéfices ?

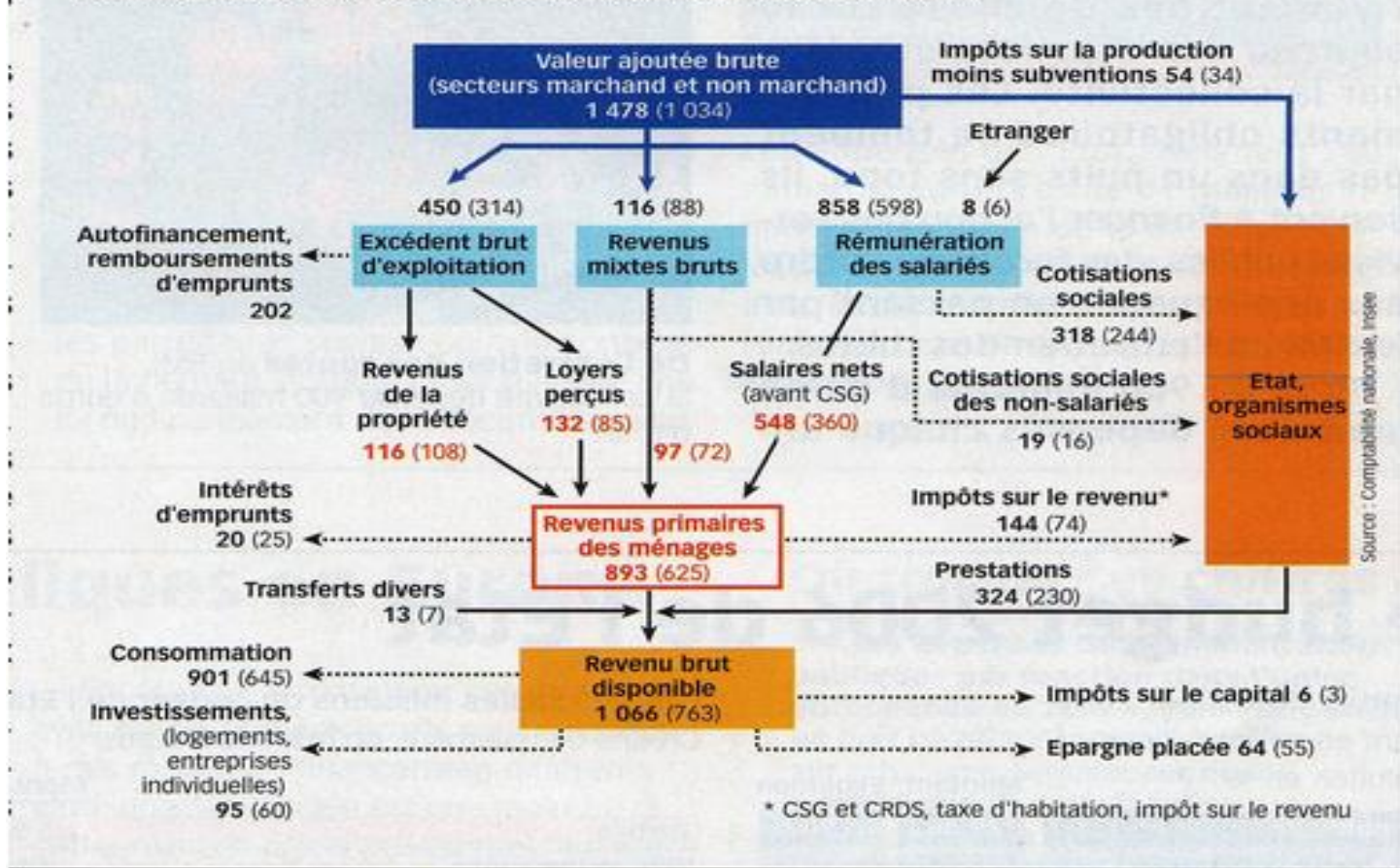


Au plan  
microéconomique



# Le circuit des revenus

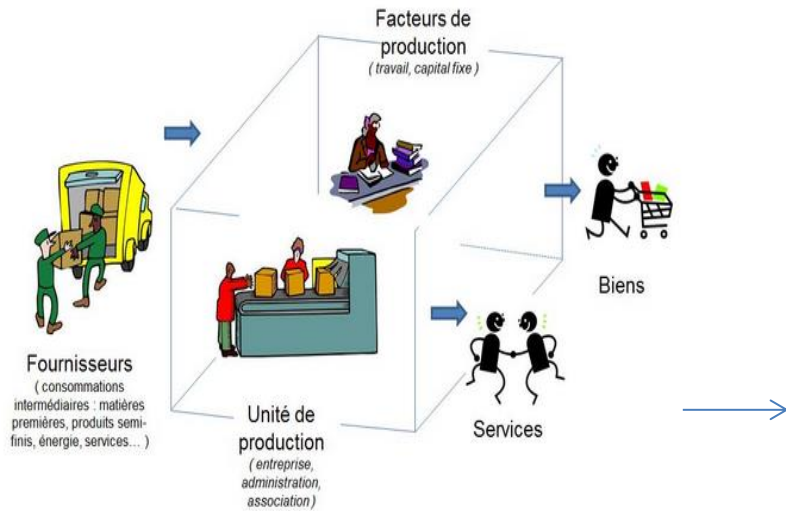
En milliards d'euros en 2004 et 1994 (entre parenthèses)



Au plan macroéconomique

Ramené au nombre d'habitants = niveau de vie

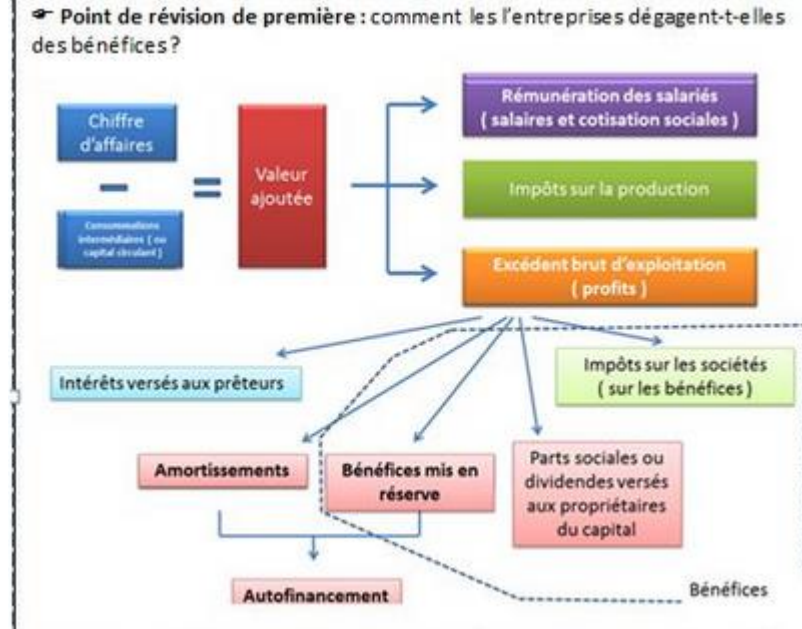




Produire ( faire de la valeur ajoutée )

Utiliser

- Consommation individuelles et collectives
  - Investissements (publics et privés)
  - Exportations



Répartir ( revenus primaires puis prélèvements, revenus sociaux )

## Les grandes visions du PIB :

⇒ L'optique de la production

*PIB aux prix du marché =  $\sum$  valeurs ajoutées + impôts sur les produits - subventions sur les produits*

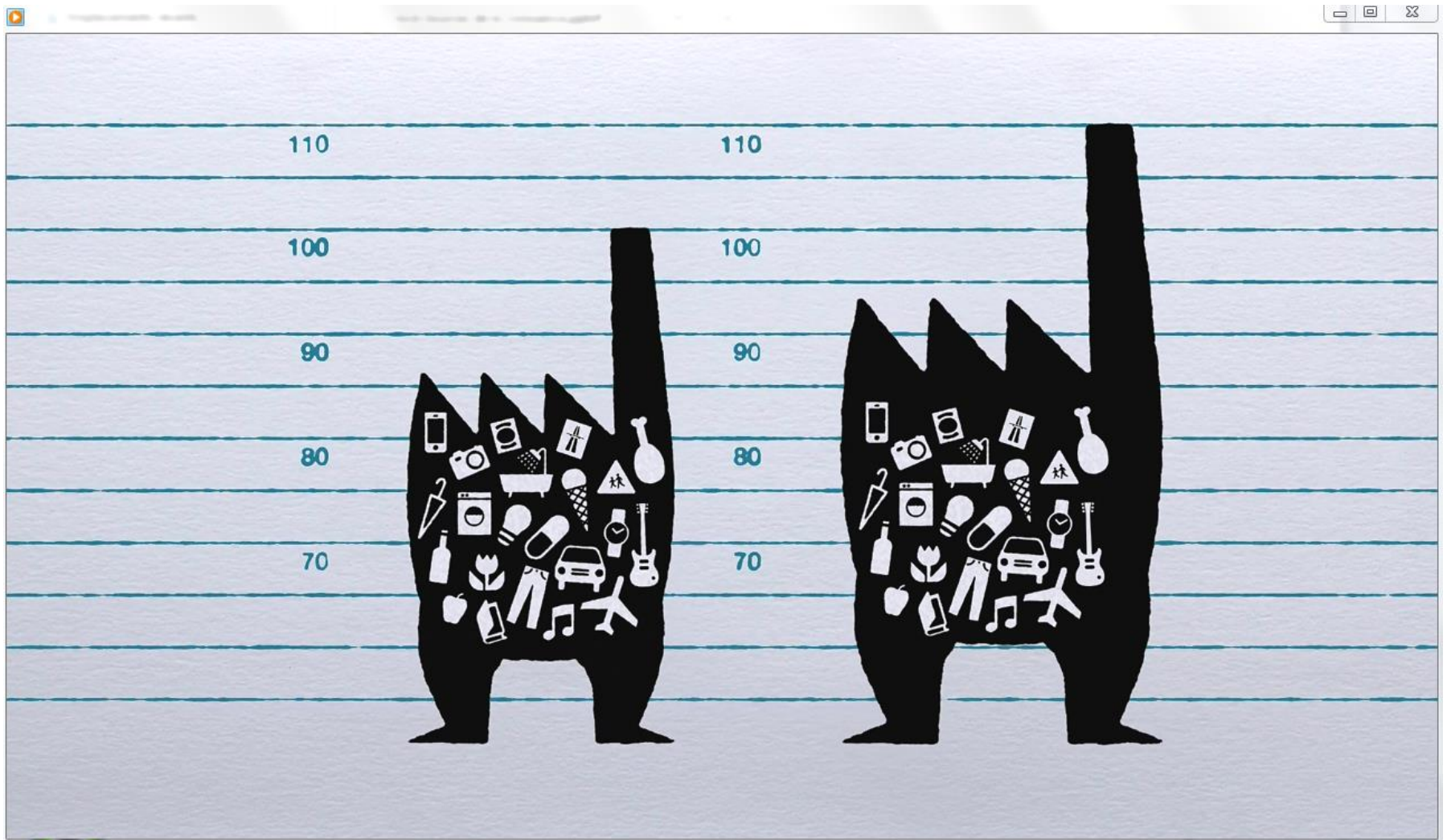
⇒ L'optique de la demande (équilibre emplois-ressources)

PIB = ( Exportations – Importations ) + Conso finale des ménages (dont administrations ) + Investissement + Variation des stocks

⇒ L'optique des revenus

PIB aux prix du marché = Rémunération des salariés + EBE (et revenus mixtes) + Impôts (sur la production et les importations) – subventions

# La croissance



## **Synthèse :**

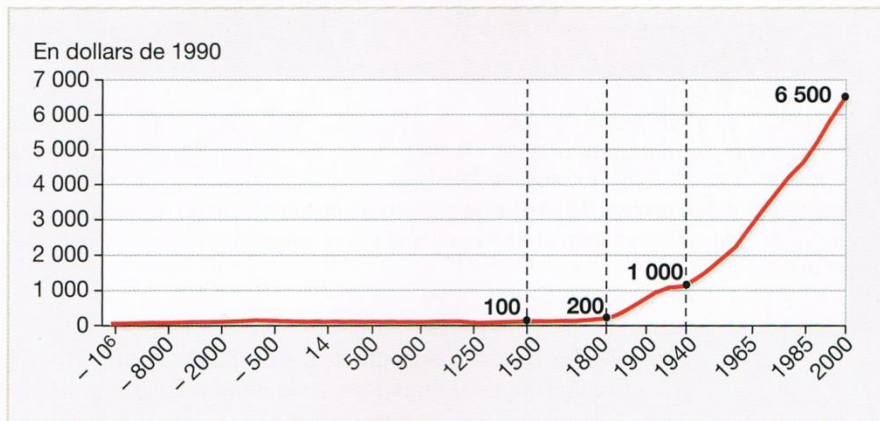
- PIB = somme des valeurs ajoutées, permet de mesurer les richesses produites
- PIB = revenus permettant aux ménages de consommer, aux entreprises d'investir et aux administrations de créer des services collectifs
- Sa variation permet de mesurer la croissance
- On raisonnera prioritairement en euros constants pour isoler l'effet revenu
- Ramené au nombre d'habitants, il permet de mesurer le niveau de vie
- Il permet de réaliser des comparaisons internationales

\* La croissance, un phénomène plutôt récent mais inégal

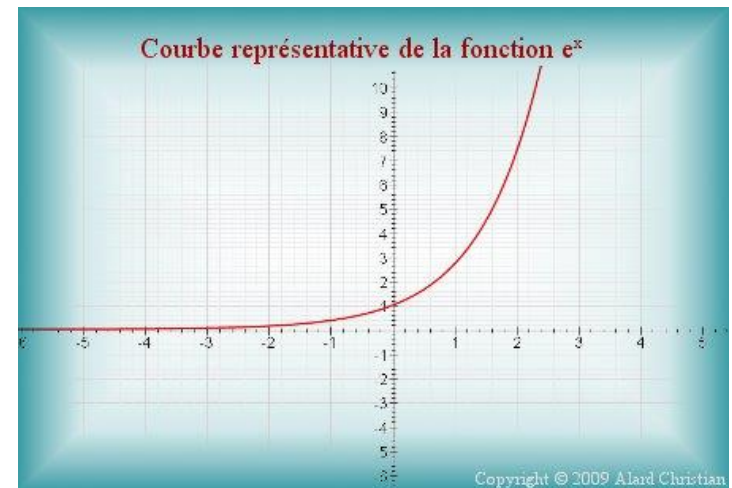
## EXERCICE 2

### La fonction exponentielle

#### Doc.1 L'évolution du PIB mondial par habitant



Source : A. BÉNASSY-QUÉRÉ, *Politique économique*, De Boeck, 2005.



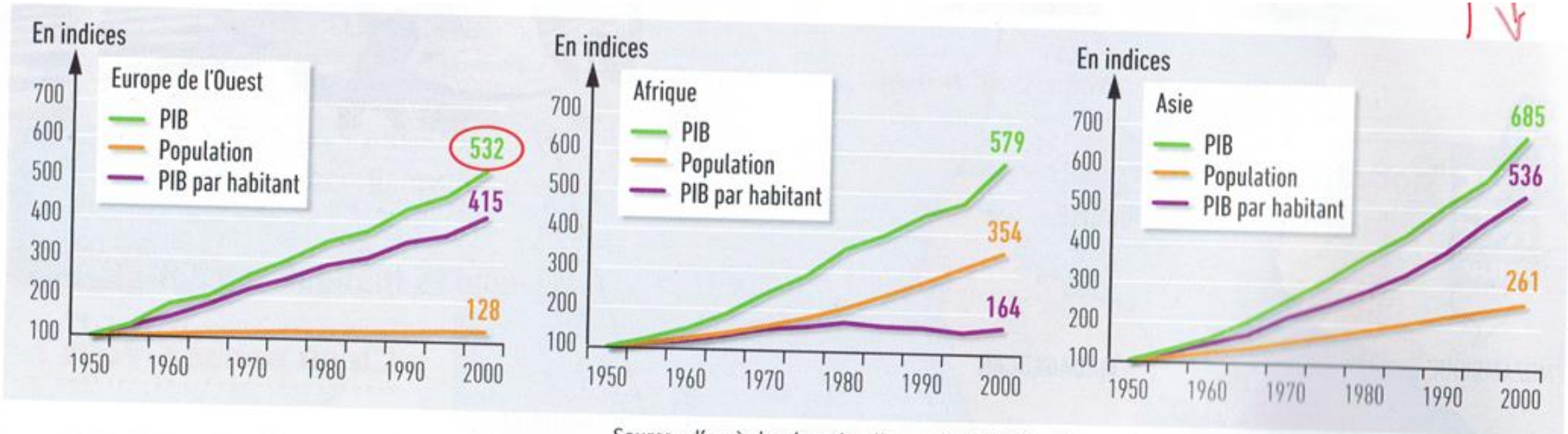
#### Retenir :

- Une croissance récente ( démarrage = take-off ) liée aux révolutions vertes puis industrielles
- Une croissance exponentielle ( correspondant à une suite géométrique c'est-à-dire une multiplication des richesses par un coefficient constant d'année en année ).



## Exercice 3 Mobilisation des connaissances ( + révisions indices )

### Croissance et niveau de vie



#### Retenir :

- Le niveau de vie se mesure par le PIB / hab
- Pour que le niveau de vie s'élève, il faut que la croissance économique soit plus forte que la croissance démographique (avantage des régimes démographiques avec taux de natalité et taux de mortalité faibles).
- Le décollage en Asie (NPI) a eu lieu après celui de l'Europe, l'Afrique rassemble beaucoup de PMA (il y a donc des inégalités dans le monde et différents modèles de croissance ).

### Taux de croissance de différents pays depuis 2000 en devises locales constantes (en % annuel)

	2000	2002	2004	2006	2008	2010	2012	2014
Allemagne	3	0,0	1,2	3,7	1,1	4,1	0,4	1,6
Brésil	4,4	3,1	5,7	4,0	5,0	7,6	1,8	0,1
Chine	8,4	9,1	10,1	12,7	9,6	10,6	7,8	7,4
États-Unis	4,1	1,8	3,8	2,7	-0,3	2,5	2,3	2,4
France	3,9	1,1	2,8	2,4	0,2	2	0,2	0,2
Grèce	4,0	3,2	5,0	5,8	-0,4	-5,4	-6,6	0,8
Russie	10,0	4,7	7,2	8,2	5,2	4,5	3,4	0,6

Données Banque Mondiale et OCDE, 2015.

#### Retenir :

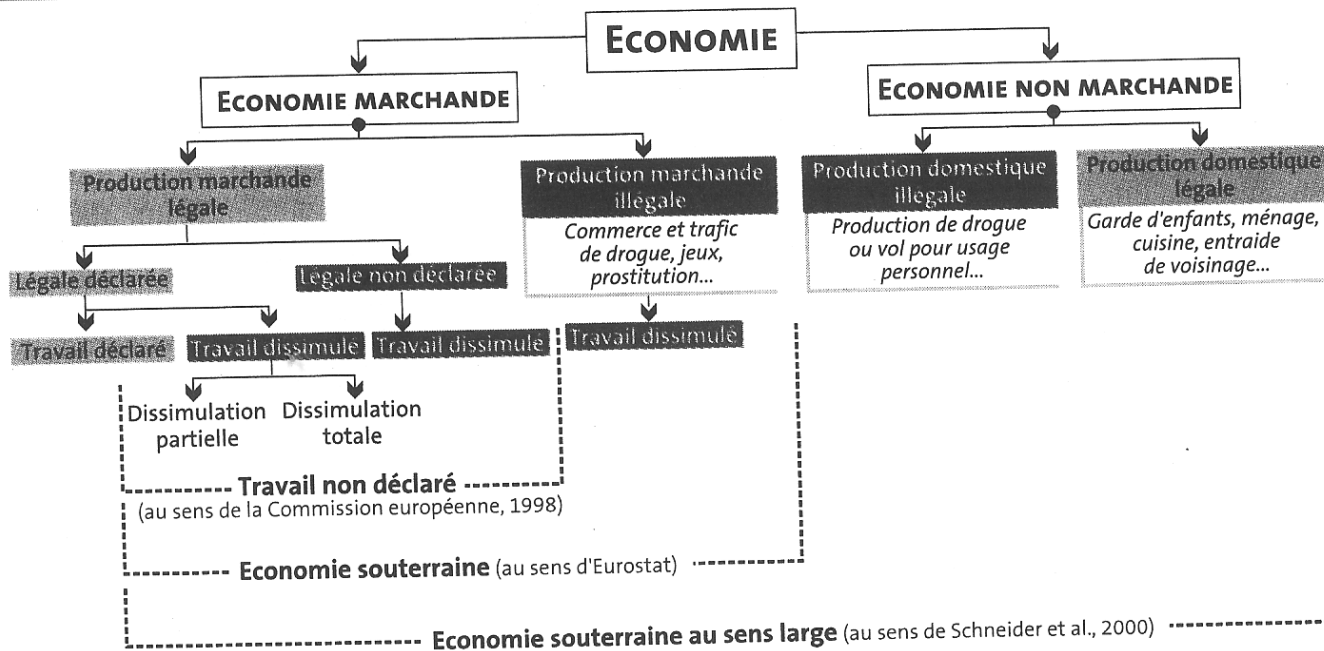
- Il ne faut pas confondre le PIB et la croissance ( ex Chine/USA )
- Il ne faut confondre la croissance (du PIB) et la croissance du taux de croissance (accélération du PIB).
- Il existe des disparités importantes (Grèce, pays développés, pays émergents)
- La croissance faible ou négative dans les pays développés = crise et plus forte dans les pays émergents



\* Mais le PIB est un indicateur imparfait.

Le PIB ne mesure pas toutes les richesses produites : il ignore la production domestique et l'économie souterraine.

### UNE ÉCONOMIE SOUTERRAINE AUX LARGES RAMIFICATIONS



## Le poids de l'économie souterraine dans le PIB (%)

<i>En % du PIB officiel</i>	2000	2010 <sup>1</sup>
<b>Union européenne</b>		
<b>Allemagne</b>	16,3	14,7
<b>Autriche</b>	10,2	8,67
<b>Espagne</b>	22,6	19,8
<b>France</b>	15,3	11,7
<b>Grèce</b>	28,6	25,2
<b>Italie</b>	27	22,2
<b>Pays-Bas</b>	13	10,3
<b>Portugal</b>	22,6	19,7
<b>Hors Union européenne</b>		
<b>Bolivie</b>	67,1	nc <sup>2</sup>
<b>États-Unis</b>	8,7	7,8
<b>Japon</b>	11,3	9,7
<b>Maroc</b>	36,4	nc <sup>2</sup>
<b>Russie</b>	46,1	nc <sup>2</sup>
<b>Suisse</b>	8,8	8,34

1. Chiffres provisoires. 2. Données non connues.

**Note :** l'économie souterraine mesurée ici inclut des productions illégales de biens ou de services (comme le trafic de drogue ou la contrebande), mais aussi des productions légales mais non déclarées (le « travail au noir », par exemple).

Sources : *Competition Policy and the Informal Economy*, OCDE, 2009 (données 2000) ; F. SCHNEIDER, *The Influence of the Economic Crisis on the Underground Economy*, 2010.

Tableau 1 : Les trois périmètres du « travail domestique »

Champ	Activité	Durée moyenne		
		mn/jour	H	MIN
<b>Activités pour son propre ménage</b>				
Max: définition extensive de la prod. dom.  Med: activités généralement incluses dans prod. dom.  Min: le cœur de la prod. dom.	Cuisine	37,20	0	37
	Valiselle	12,72	0	13
	mettre la table, servir le repas	3,63	0	04
	ménage, rangement	35,30	0	35
	entretien du linge (lessive, repassage...)	12,80	0	13
	entretien, déménagement	3,31	0	03
	gestion du ménage (comptes, factures, listes...)	3,36	0	03
	recours aux administrations	1,36	0	01
	soins aux animaux domestiques productifs	2,26	0	02
	soins aux enfants	10,36	0	10
	accompagner les enfants chez médecin	0,10	0	00
	soins médicaux aux enfants	0,03	0	00
	surveillance des devoirs des enfants	2,05	0	02
	soins aux adultes du ménage	0,56	0	01
	trajets pour les enfants	3,24	0	03
	achats de biens	28,08	0	28
	achats de services	0,73	0	01
	Bricolage	14,19	0	14
	réparations de voitures et 2 roues	1,85	0	02
	Jardinage	13,10	0	13
	Couture	4,58	0	05
	autres activités domestiques	0,36	0	00
	interactions diverses avec les enfants	0,12	0	00
	jeux avec les enfants	3,42	0	03
	chasse, pêche	2,32	0	02
	soins aux animaux de compagnie	4,54	0	05
	trajets domicile-travail	19,68		20
	autres trajets	30,34	0	30

8. Le travail domestique, entre 17 et 36% du PIB : autant voire plus que la valeur ajoutée de l'industrie française

<b>Activités pour autrui (autre ménage ou association)</b>				
Max: définition extensive  Med: activités gti incluses  Min: le cœur	cuisine bénévole	0,65	0	01
	ménage, rangement bénévole	0,43	0	00
	linge bénévole	0,30	0	00
	entretien bénévole	0,94	0	01
	services administratifs, bénévole	0,18	0	00
	soins à des enfants, bénévole	1,10	0	01
	soins à des adultes d'autres ménages, bénévole	0,11	0	00
	conduire des enfants d'un autre ménage	0,78	0	01
	achats bénévole	0,66	0	01
	semi loisirs (bricolage, jardinage...) bénévole	2,36	0	02
	jeux avec des enfants, bénévole	0,23	0	00
	réunions, participation associations bénévole	4,87	0	05
	autre entraide, visites à des malades	2,77	0	03
	trajets pour une association	1,15	0	01

- Il donne plus de poids aux activités marchandes qu'aux activités non marchandes

Une comparaison :

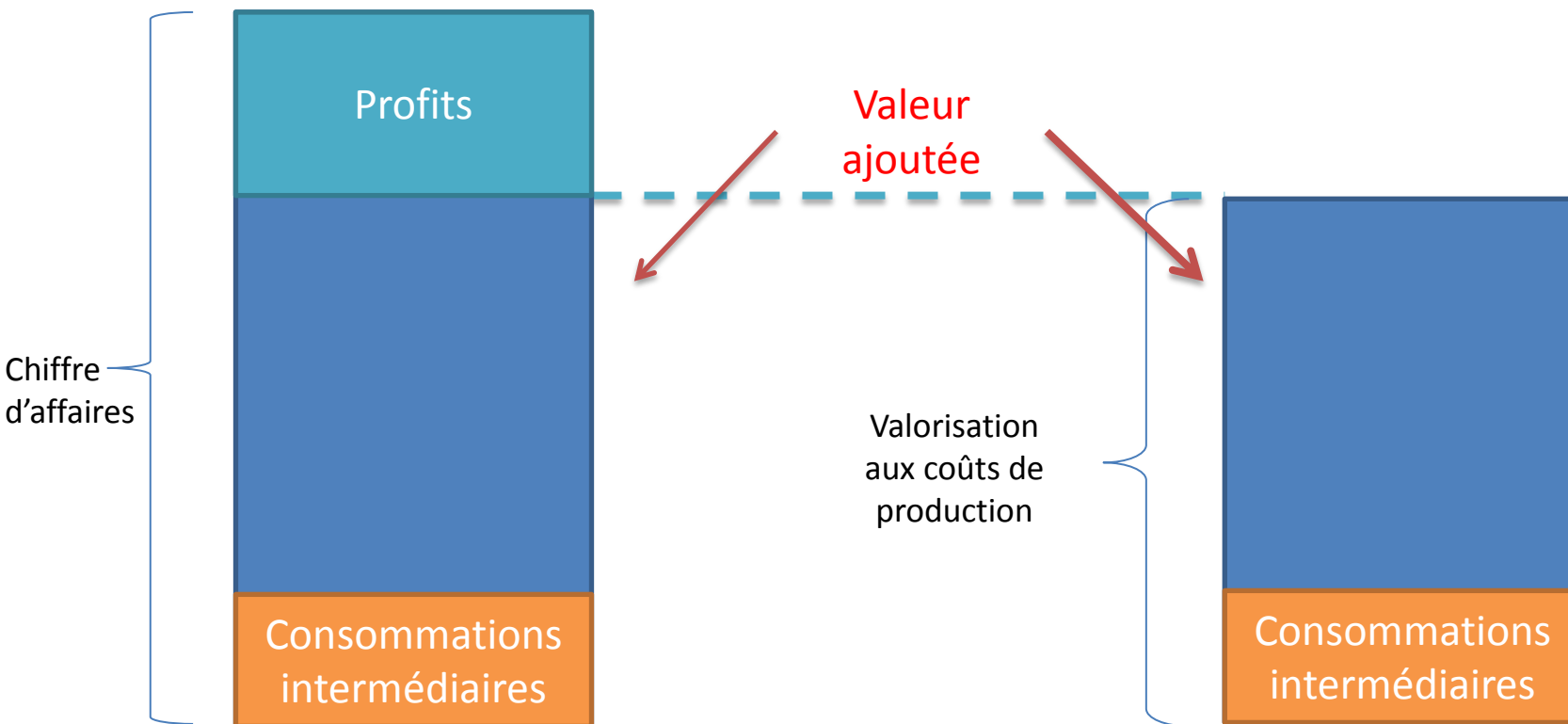
Cours Acadomia

Cours BF

*Prix de vente = marchand*

*Financement ?*

*Impôts = non marchand*



- Le PIB ne tient pas compte des coûts sociaux ou de la destruction du capital naturel ( sous l'effet des externalités négatives )



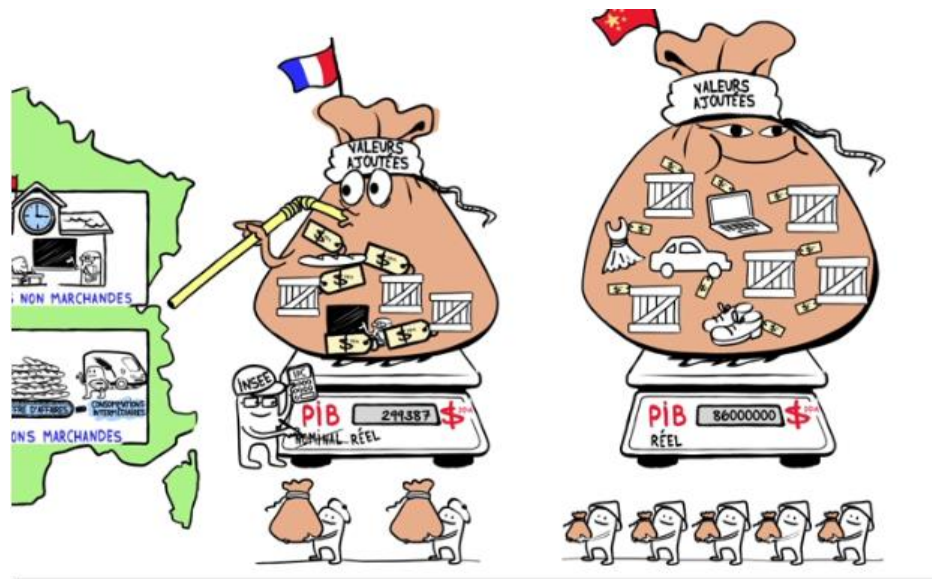
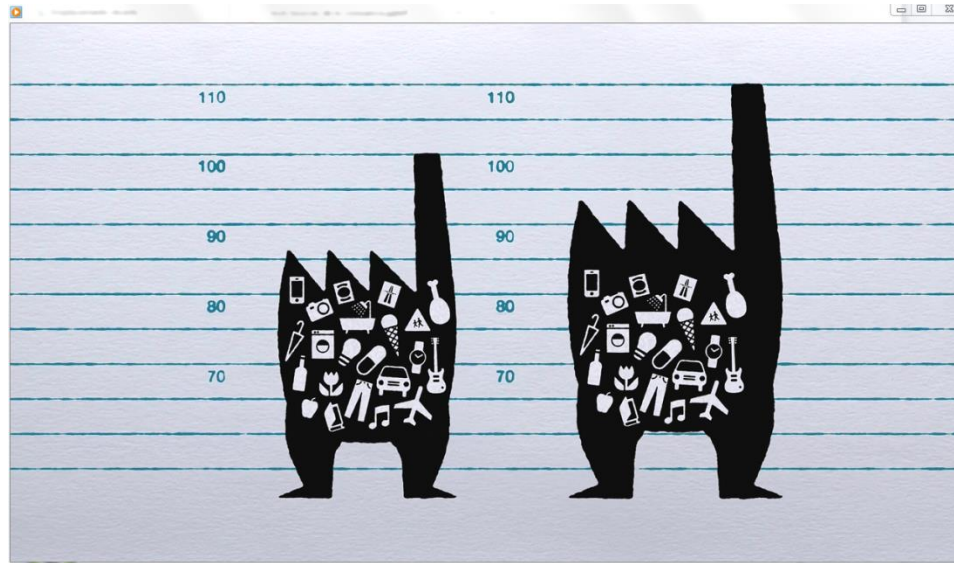
Erika 1999

- Le PIB assimile richesse matérielle et bien-être, c'est un indicateur purement quantitatif





- Il ignore la dépréciation de la monnaie et le nombre d'habitants



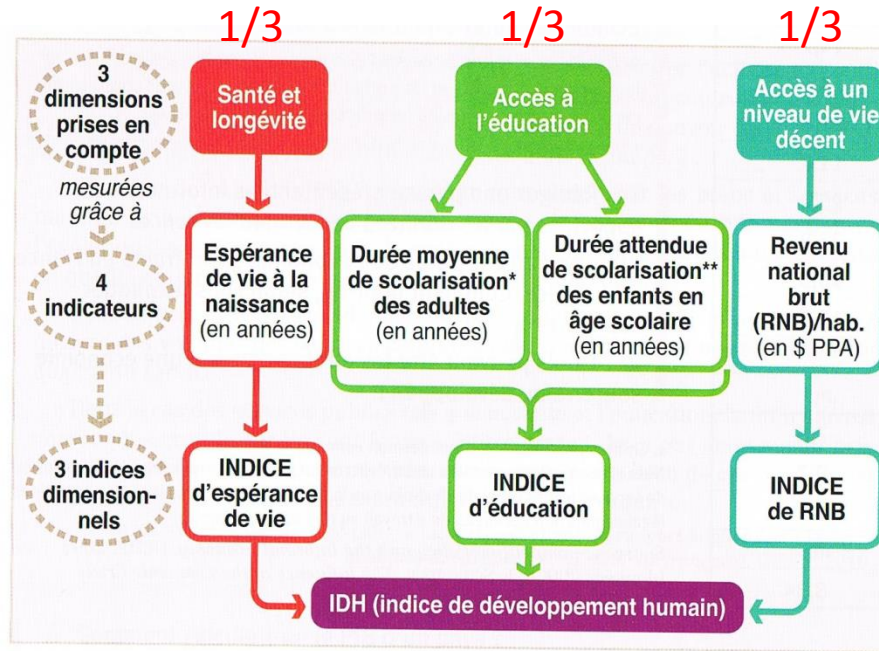


\* De nouveaux indicateurs sont donc nécessaires : exemple, l'IDH

Amartya Sen et Mahbub ul Haq du PNUD



L'idée de capabilité



Les indicateurs des trois dimensions sont calibrés et combinés pour obtenir un score d'IDH situé entre 0 et 1. Les pays sont regroupés en quatre catégories ou quartiles (→ voir Flash Méthode 4) de développement humain : très élevé, élevé, moyen et faible.

\* Nombre moyen d'années d'éducation dispensées aux personnes âgées de 25 ans et plus.

\*\* Nombre d'années de scolarisation dont un enfant en âge d'entrer à l'école peut espérer bénéficier si les taux de scolarisation par âge devaient rester inchangés tout au long de la vie de l'enfant.

Source : d'après le Rapport sur le développement humain, PNUD, 2011.

## Retenir

IDH (PNUD)	PIB (FMI, OCDE...)
Qualitatif	Quantitatif
Education, revenu, revenus	Production matérielle
Développement	Croissance

## L'IDH dans quelques pays

Classement à l'IDH	Valeur de l'IDH	Espérance de vie à la naissance (en années)	Durée moyenne de scolarisation (en années)	Durée attendue de scolarisation (en années)	RNB/hab. (\$ constants 2005 et en PPA)	Classement selon le RNB/hab.
1. Norvège	0,943	81,1	12,6	17,3	47 557	7
2. Australie	0,929	81,9	12,0	18,0	34 431	18
4. États-Unis	0,910	78,5	12,4	16,0	43 017	10
5. Nouvelle-Zélande	0,908	80,7	12,5	18,0	23 737	35
20. France	0,884	81,5	10,6	16,1	30 462	24
25. Luxembourg	0,867	80,0	10,1	13,3	50 557	5
37. Qatar	0,831	78,4	7,3	12,0	107 721	1
56. Arabie saoudite	0,770	73,9	7,8	13,7	23 274	37
57. Mexique	0,770	77,0	8,5	13,9	13 245	59
101. Chine	0,687	73,5	7,5	11,6	7 476	64
158. Haïti	0,454	62,1	4,9	7,6	1 123	170
187. Congo (Rép. démocratique)	0,286	48,4	3,5	8,2	280	186

Source : d'après le Rapport sur le développement humain, PNUD, 2011.

## 2 – Comment la théorie économique analyse-t-elle la croissance ?

### A – Comment produire plus ?

\* La fonction de production

Partons de  
l'exemple  
souvent traité  
en économie :  
le blé



Que faut-il pour produire du blé ? *Langage courant/langage économique*  
Que faut-il pour augmenter la production de blé ( par exemple, la doubler )?

La fonction de production  $Y = F(K,L)$

où K = capital et L = travail

**La fonction de production** est la relation qui existe entre les facteurs de productions utilisés : le travail ( la main-d'œuvre ) et le capital ( les biens de production durables ).

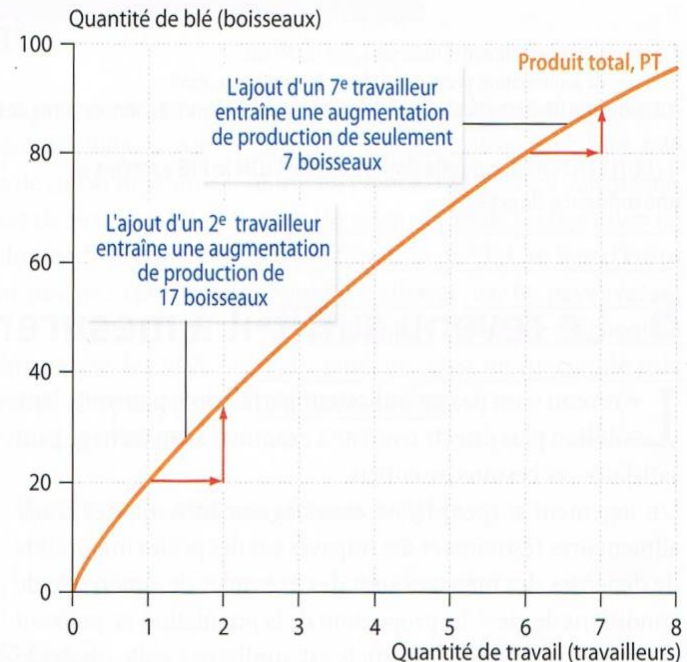
Pour augmenter les quantités produites ( réaliser de la croissance ),  
il faut donc utiliser plus de facteurs. Les économistes disent  
« **accumuler des facteurs** » = croissance extensive

Les facteurs peuvent être complémentaires ou substituables.



## La forme classique de la fonction de production

Quantité de travail <b>L</b> (travailleurs)	Quantité de blé <b>Q</b> (boisseaux)	Produit marginal du travail <b>PML = <math>\Delta Q / \Delta L</math></b> (boisseaux par travailleur)
0	0	19
1	19	17
2	36	15
3	51	13
4	64	11
5	75	9
6	84	7
7	91	5
8	96	



Source : Paul Krugman et Robin Wells, *Microéconomie*, De Boeck, 2009.

A quelle grandeur connue correspond la troisième colonne ?

Comment évolue-t-elle ?

Quel nom donne t'on à ce phénomène ?

En trouver d'autres exemples.

Comment l'explique t on ?

\* Comment un pays peut-il accumuler des facteurs (faire de la croissance extensive) ?

Accumuler  
du facteur  
travail :

Population (accroissement naturel, immigration )

Temps de travail ( assouplissement des 35h )

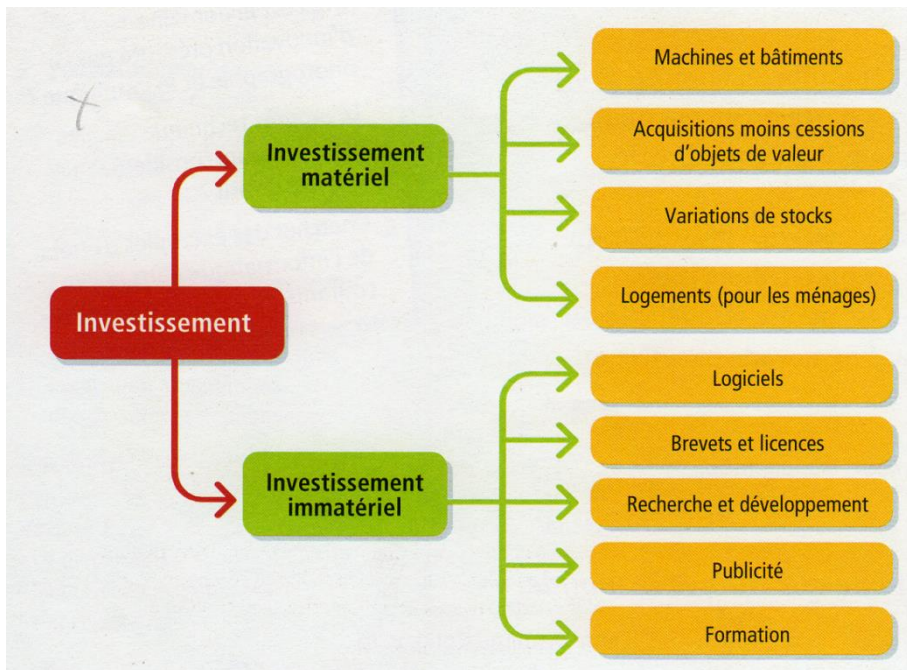
Durée du travail ( études, âge de la retraite )

Comportements sociaux ( taux d'activité des femmes,  
recours au temps partiel )

Accumuler  
du facteur  
capital

= l'investissement productif ( attention la comptabilité nationale, enregistre la FBCF, formation brute de capital fixe, qui diffère de l'investissement )

Les formes  
d'investissements



Implique

- Système bancaire solide ( crédit )
- Confiance en l'avenir ( institutions )
- Des incitations ( fiscales )
- Une recherche, de la formation ( pour produire des connaissances et des compétences )



Des effets qui varient selon  
les motifs de  
l'investissement

Remplacement

Capacité

Modernisation

Neutre

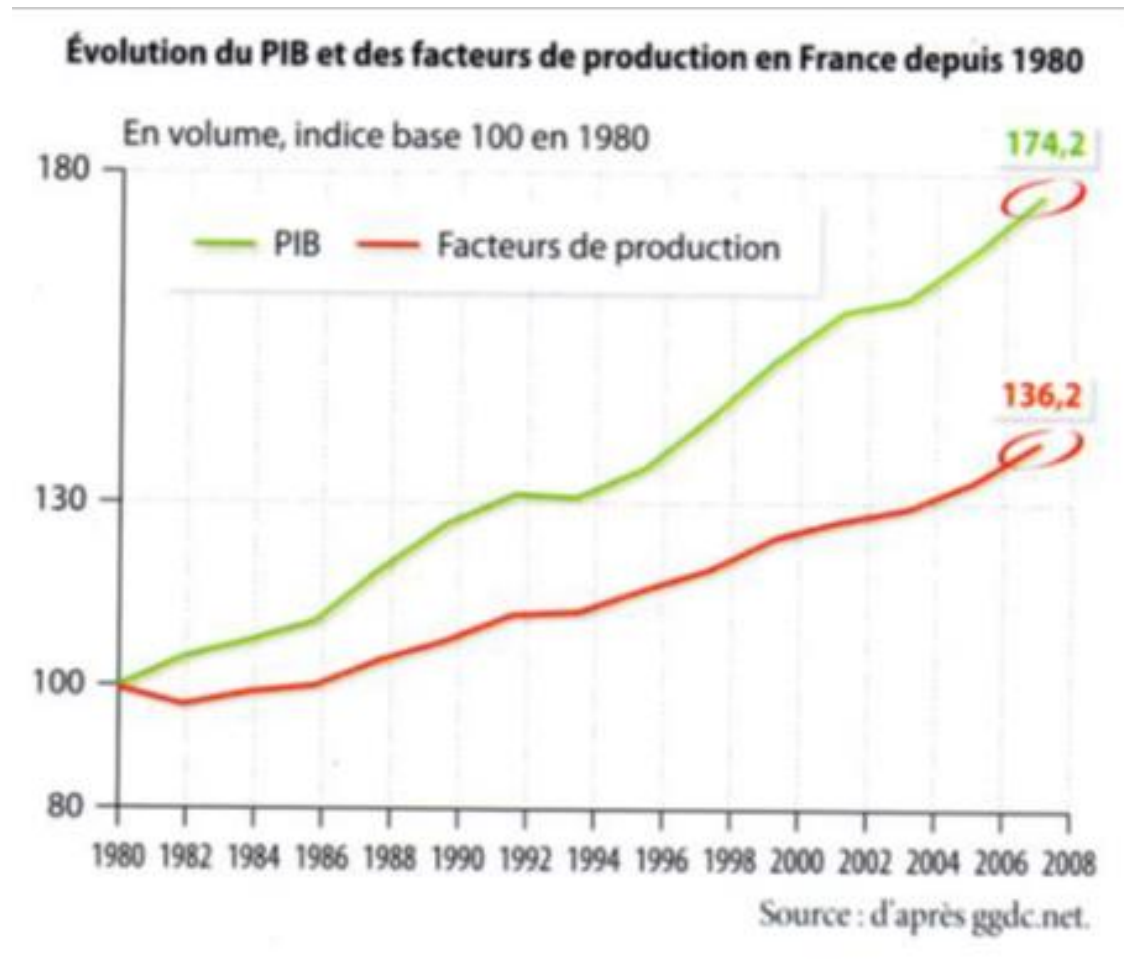
Positif

Dépend de la  
croissance de la  
demande

Conclusion concernant l'investissement productif ( en capital technique )

\* L'existence d'un troisième facteur.

### EXERCICE 3



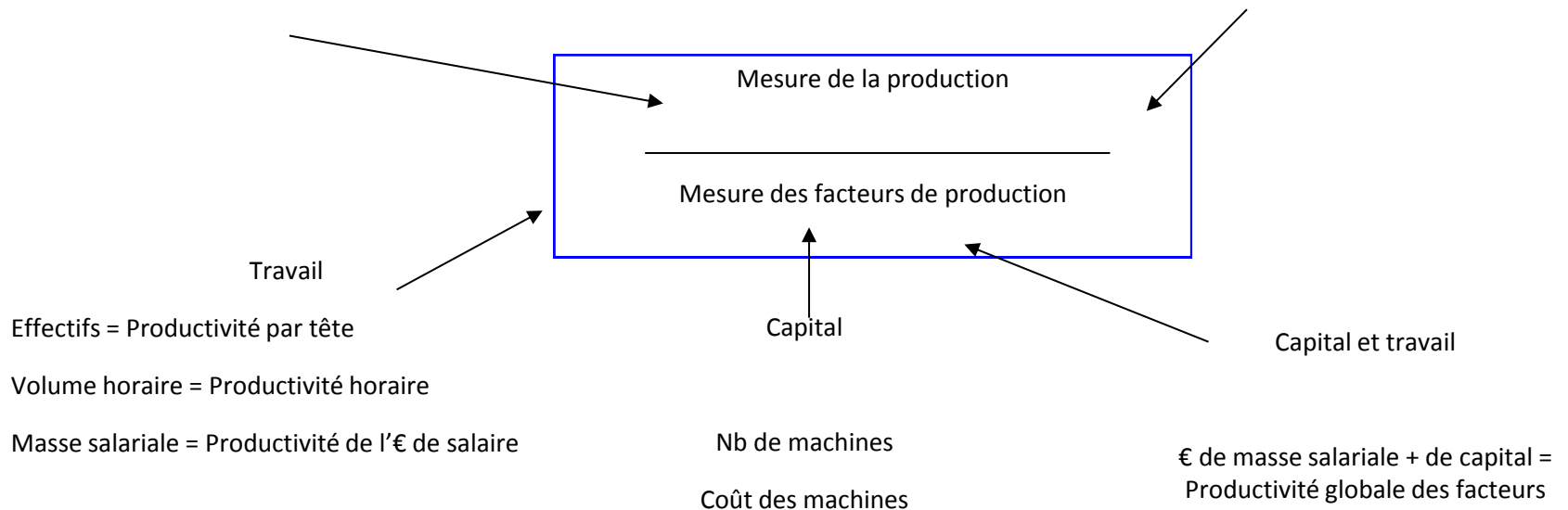
# la productivité mesure l'efficacité des facteurs (de la combinaison productive)

Kg, m<sup>3</sup>, m<sup>2</sup>, m, litres, pièces...

= Productivité physique

€, chiffre d'affaire ou €, valeur ajoutée

= Productivités monétaires

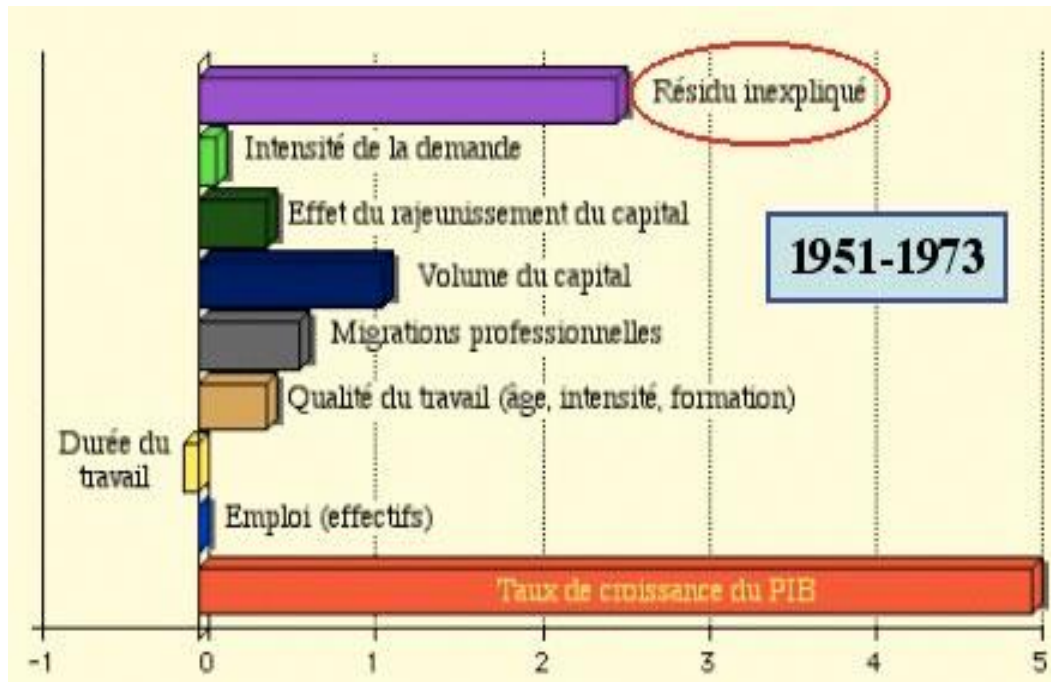


Deux mesures sont utilisées plus souvent que d'autres : la PGF et la productivité apparente du travail

Il existe une relation entre la productivité, l'emploi et la croissance :

$$\text{productivité} = \text{PIB} / \text{heures travaillées dans l'économie}$$

Croissance = Gains de productivité + croissance de l'emploi



Source : Carré, Dubois, Malinvaud, *Abrégé de la croissance française - un essai d'analyse économique causale de l'après-guerre*, Le Seuil, 1972.

\* La croissance est donc en partie intensive, en partie extensive.

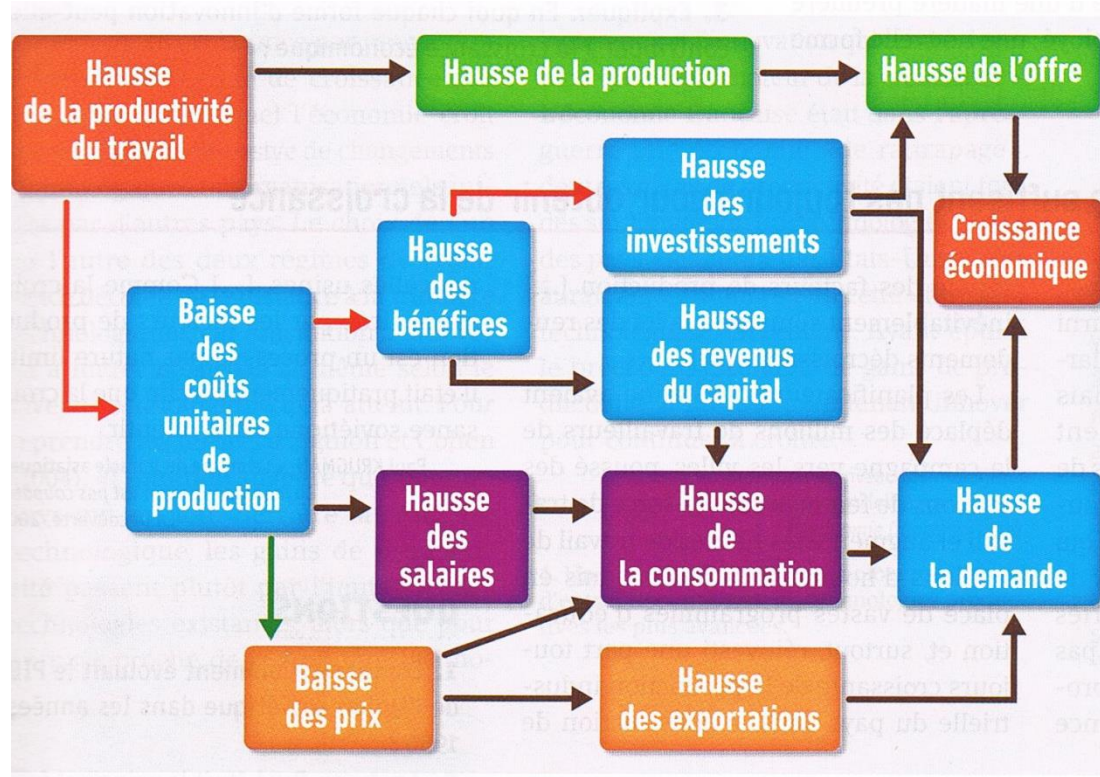
## Doc classique du bac

Taux de croissance annuel moyen, en %	1997-2004		2005-2012	
	PIB en volume	Productivité	PIB en volume	Productivité
France	2,28	1,21	1,23	0,68
Allemagne	1,36	0,89	1,58	0,86
Japon	0,88	1,15	0,51	0,67
Corée du Sud	4,78	3,675	4,6	3,17
Royaume-Uni	3,08	2,06	0,9	0,55
États-Unis	3,35	2,32	1,71	1,5
Zone euro	2,23	1,01	1,21	0,75
Total OCDE	2,25	1,95	1,68	1,16

Source : base de données des *Perspectives économiques de l'OCDE*, n° 89.

\* Des gains de productivité indispensables à la croissance

## EXERCICE 5



Une illustration dans le principe de déversement d'Alfred Sauvy

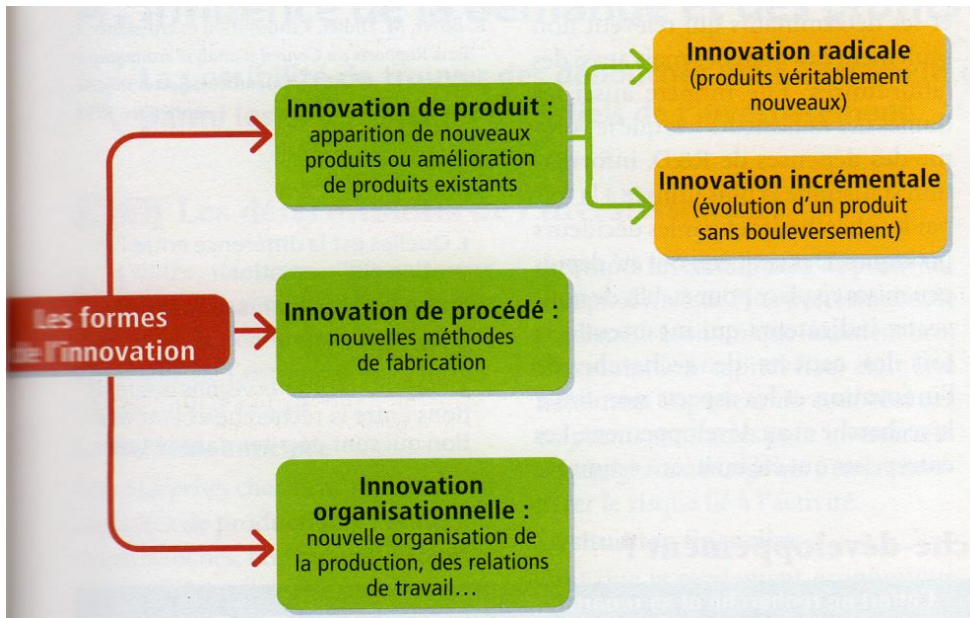


## Le progrès technique.

**Le progrès technique** est l'ensemble des innovations qui permettent d'améliorer l'efficacité de la production, de créer de nouveaux produits ou nouveaux procédés commerciaux.



L'**innovation** représente l'application à la sphère réelle d'une invention.



J.A Schumpeter  
(1883-1950)

## AGRICULTURE : RÉVOLUTION TECHNOLOGIQUE AUX ÉTATS-UNIS

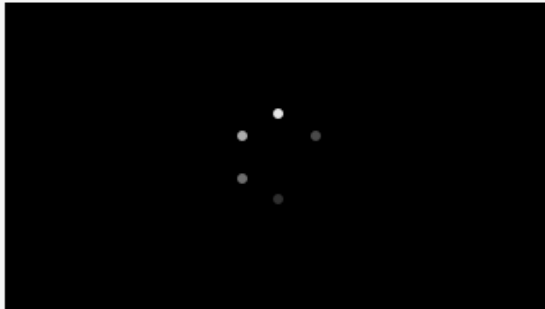
Diffusé le : 06/07/2017 - Url France 2



En californie, les *innovation* se multiplient dans l'agriculture dopés par l'afflux de capitaux de la Silicon Valley : bras robotisés pour récolter les fruits, suivi à distance de l'activité des troupeaux, etc. Le reportage montre comment le *progrès technique* augmente la *productivité du travail* et comment les producteurs choisissent leur combinaison productive en tenant compte des contraintes auxquelles ils font face.

## COMPAGNIE LOW-COST : COMMENT PEUVENT-ELLES ÊTRE RENTABLES ?

Diffusé le : 12/09/2016 - Url France 2



Des compagnies aériennes se lancent dans la bataille du long-courrier à prix cassé. Le reportage étudie leurs stratégies de réduction des coûts, notamment en augmentant la *productivité du travail* et du *capital*. Un reportage mobilisable à propos des *facteurs de production*.



## B – Pourquoi la croissance est-elle un processus endogène ?

- \* Une croissance endogène liée à l'accumulation de 4 types de capitaux

Croissance endogène = croissance auto-entretenu

Elle est provient de l'accumulation de 4 types de capitaux ( donc de l'investissement dans ces 4 types de capitaux ) :

- Le capital physique
- Le capital humain
- Le capital technologique
- Le capital public

Le progrès technique étant incorporé à ces capitaux.

## EXERCICE 9

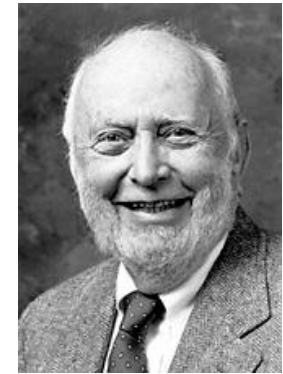
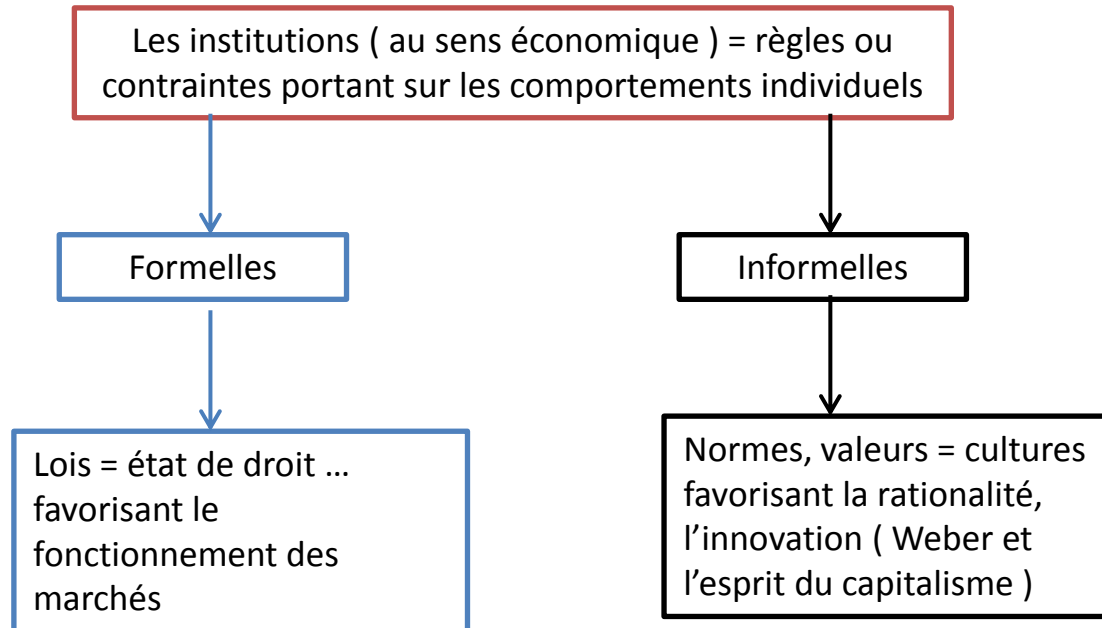
Accumulation...	Source de l'accumulation	Effets sur la croissance	
		Hausse de la productivité car :	Externalités car :
<b>du capital physique :</b> ensemble des biens de production.	Investissement	L'investissement incorpore le progrès technique et est source d'apprentissage par la pratique. En utilisant des machines plus perfectionnées, les travailleurs augmentent leur savoir.	Le savoir acquis par les travailleurs se diffuse dans toutes les entreprises.
<b>du capital humain :</b> niveau d'éducation et de santé de la population.	Dépenses en éducation et en santé	Une population bien éduquée et en bonne santé est plus efficace. Elle peut faire de nouvelles découvertes.	Le niveau d'éducation d'un agent a des effets positifs sur ses partenaires
<b>du capital technologique :</b> connaissances relatives à la production.	Dépenses en recherche et développement	Les nouveaux procédés de production réduisent les coûts et les nouveaux produits étendent la taille du marché.	Le progrès technique est un bien public. Il peut être utilisé par tous les agents et diffusé gratuitement (sous réserve des délais fixés par les brevets). De nouvelles découvertes sont possibles.
<b>du capital public :</b> infrastructures financées par la puissance publique, comme les transports, les ports, les écoles, les hôpitaux...	Dépenses publiques	Les infrastructures publiques élèvent la productivité du secteur privé. Le niveau d'éducation et de santé s'améliore. La croissance permet de financer de nouvelles infrastructures.	La concentration géographique des infrastructures entraîne l'arrivée de nouvelles entreprises, de nouveaux travailleurs qualifiés. Le capital public a des effets positifs sur le capital humain, le capital technologique et le capital physique.

Les capitaux interagissent entre-eux.  
Ils sont sources d'externalités positives.

Illustrations

## \* Une croissance endogène liée à l'existence d'institutions

### Les institutions



Douglass Cecil North  
Né en 1920  
Prix Nobel 1993

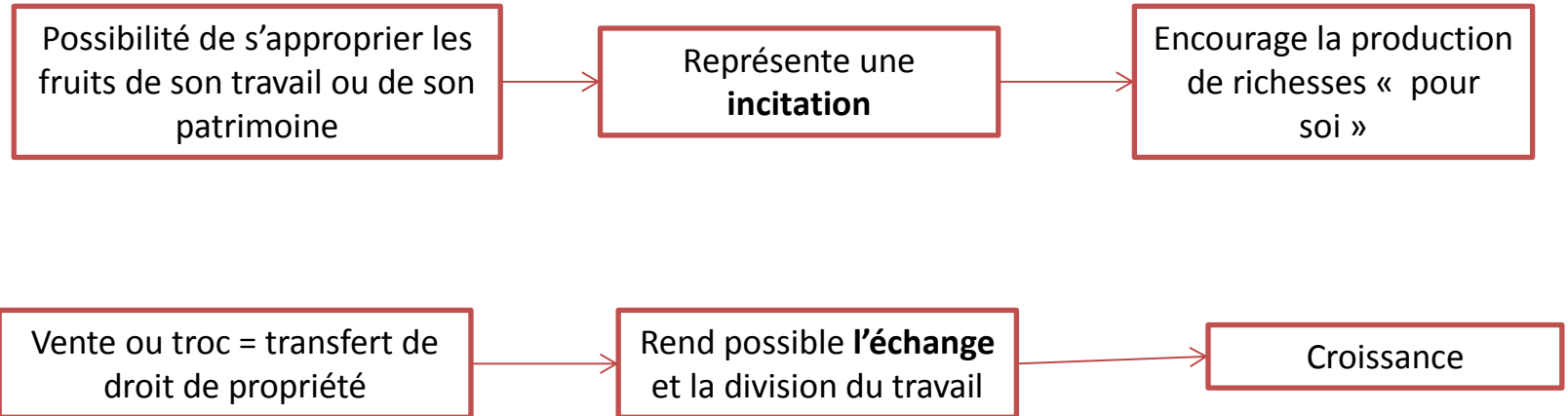


## Pas d'économie sans confiance





## Le rôle particulier des droits de propriété



Individualisme, capitalisme, démocratie

## Synthèse :

- Garantir les droits de propriétés ( droits des contrats ) et les règles du marché ( salaires )
- Instaurer des droits de propriété ( brevet, droits auteur, etc ) incite l'innovation
- Eduquer, soigner développe la rationalité
- Eduquer, soigner permet d'accumuler du capital humain lui-même source d'externalités
- Met à disposition des biens collectifs ( routes, station épuration, ... ) source d'externalités
- Entretien un climat de confiance favorable

Schéma de synthèse = carte mentale du cours



Quels liens entre ces extraits de JT et le chapitre ? En quoi cela permet-il de compléter la réflexion ?

