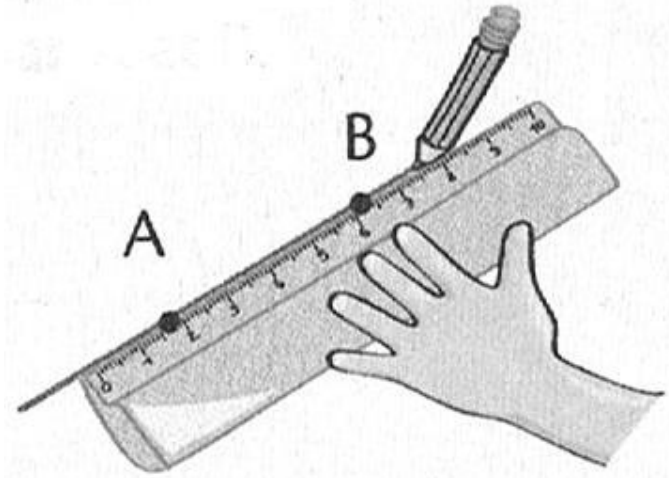
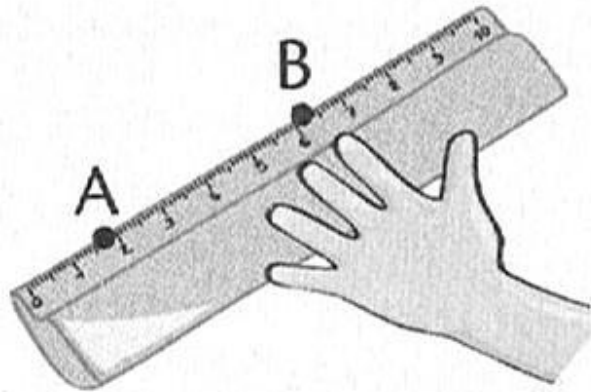


G1

Tracer à la règle

Pour tracer un trait
qui passe par les points A et B, j'utilise ma règle.

MÉMO



① Je place ma règle
légèrement sous les points A et B.

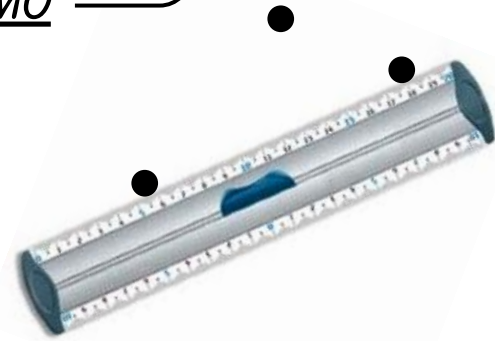
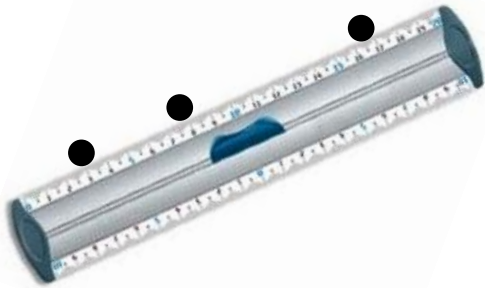
② Je tiens bien ma règle
avec une main.
③ Avec l'autre main, je tire le
trait sans trembler.

G2

Alignements

Pour savoir si des points
sont alignés, j'utilise ma règle.

MÉMO



❶ Si tous les points
sont le long de la règle, alors ces
points sont alignés.

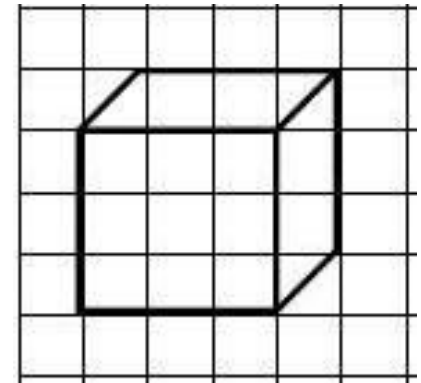
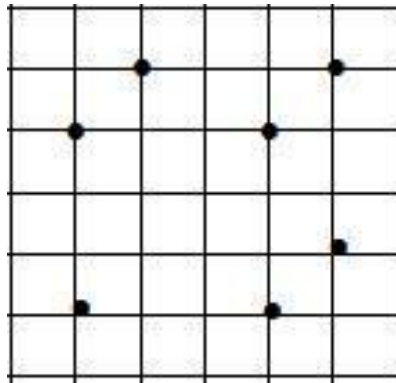
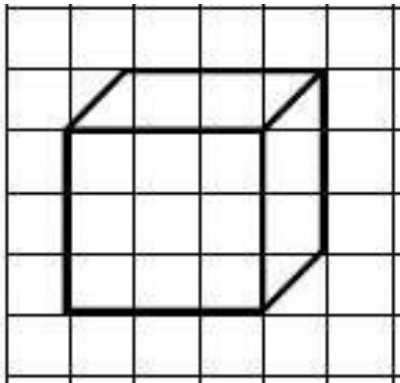
❷ Si un point
n'est pas placé le long de la
règle, alors les points ne sont
pas alignés.

❸ Des points situés
sur une même droite sont alignés.



Reproduction sur quadrillage

Pour reproduire
une figure sur quadrillage :
MÉMO



❶ J'observe la figure.

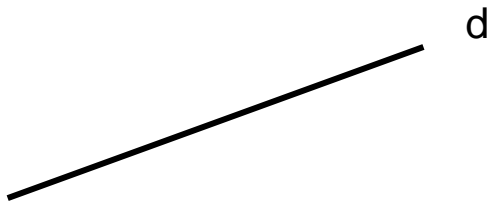
❷ Je place
les points-repères en me
déplaçant sur le quadrillage.

❸ Je relie
les points à la règle.

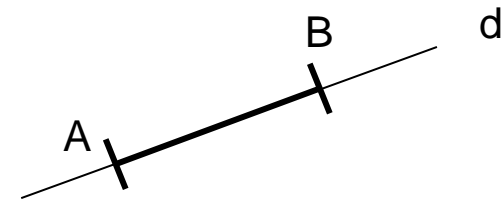
Droite et segment

Il ne faut pas confondre « droite » et « segment ».

MÉMO

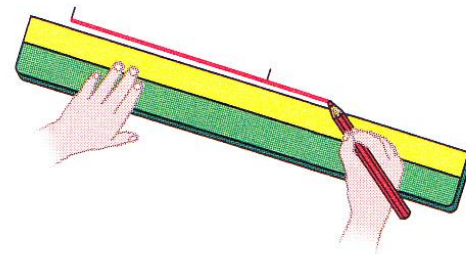


① Une droite est un trait qui passe par deux points.



② Un segment est une partie de la droite délimitée par deux points.

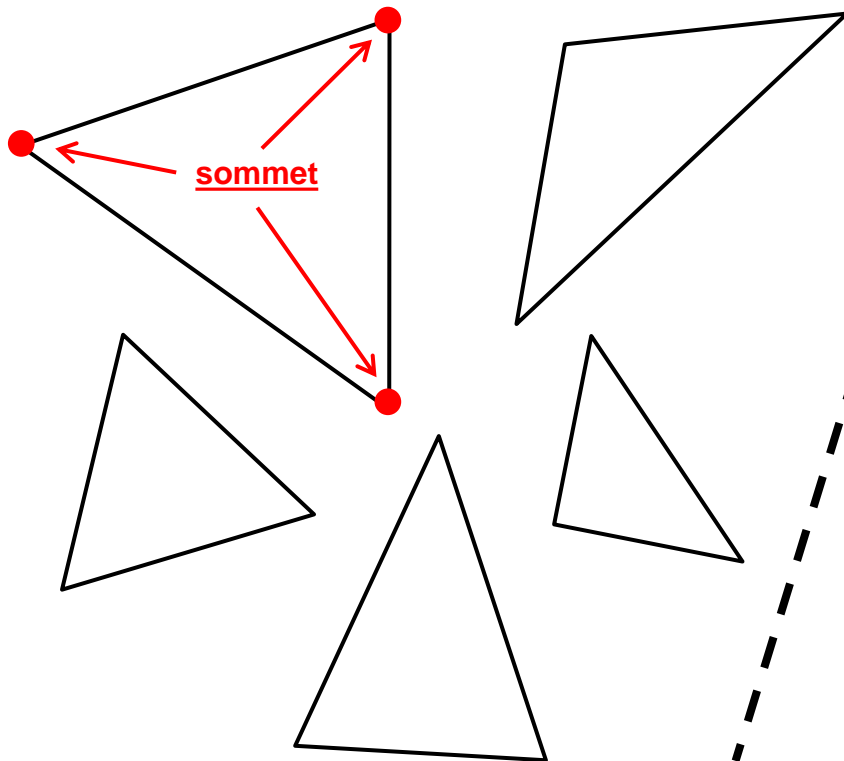
③ Pour prolonger un segment, je fais comme Chéo.



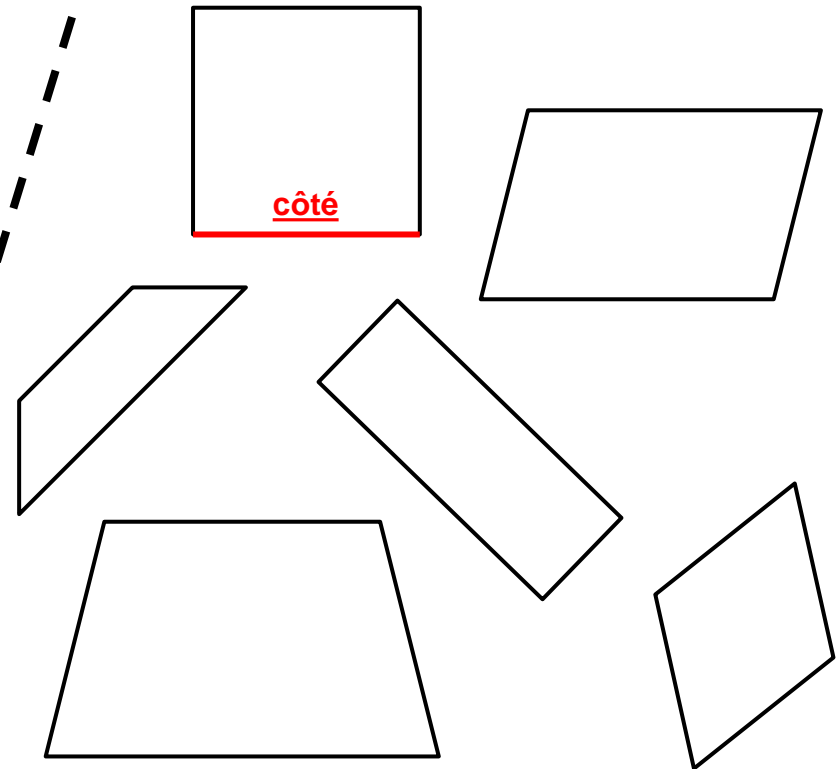
Les figures planes

MÉMO

Les figures
ci-dessous sont des triangles :
elles ont 3 côtés et 3 sommets.



côté



MÉMO

Les figures
ci-dessus sont des quadrilatères :
elles ont 4 côtés et 4 sommets.

G6

S'orienter dans l'espace

Tous ces mots t'indiquent l'orientation de Papatte le chien par rapport à ses maîtres ou aux objets qui l'entourent.

MÉMO



sur



à gauche



entre



à droite



devant



derrière



dedans



dehors



par-dessus



par-dessous



en haut



en bas

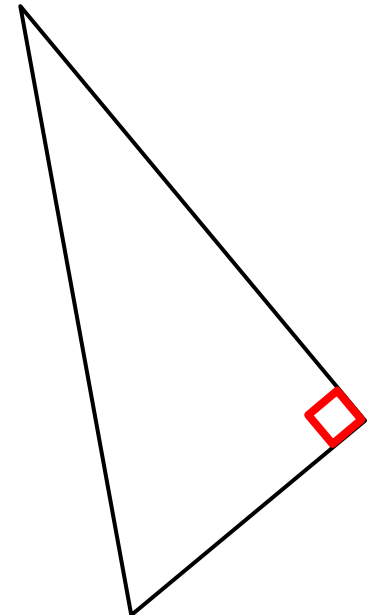
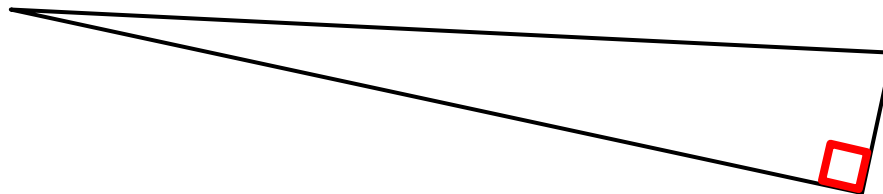
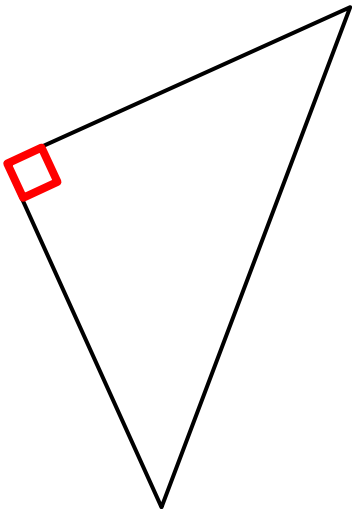
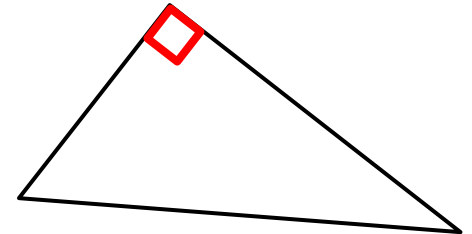
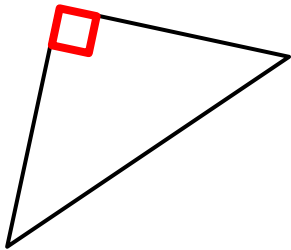
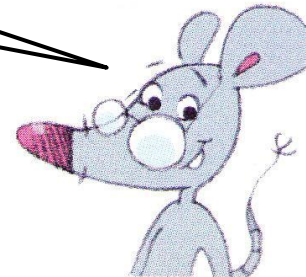
G7

Les triangles rectangles

Un triangle rectangle est un triangle qui a un angle droit.

MÉMO

Les angles droits sont marqués par un coin rouge !



Se repérer sur un plan

On peut facilement se repérer sur un plan grâce à un quadrillage.

MÉMO

Pour me repérer sur un quadrillage, je regarde où se croisent la ligne et la colonne.

MÉMO

Question 1 :

Dans quelle case est situé le cœur ?

Le cœur est sur la ligne C. Il est dans la colonne 4.

Réponse : Le cœur est dans la case (C;4).

Question 2 :

Dans quelle case est situé le soleil ?

Le soleil est sur la ligne Il est dans la colonne

Réponse :

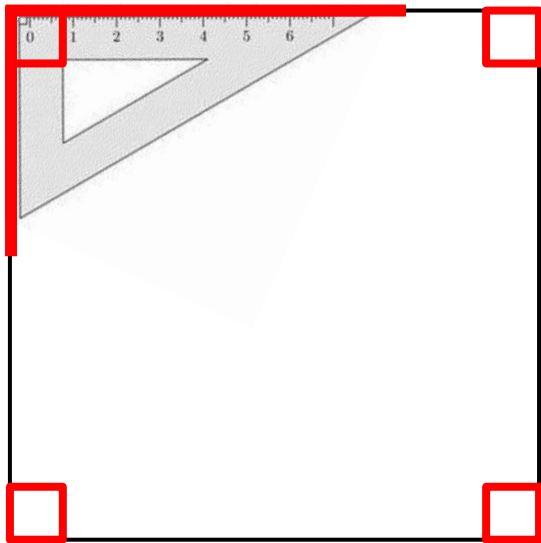
Le soleil est dans la case (.....;).

	1	2	3	4	5	6	7	8
A								
B								
C				♥				
D								
E								
F						☀		
G								
H								

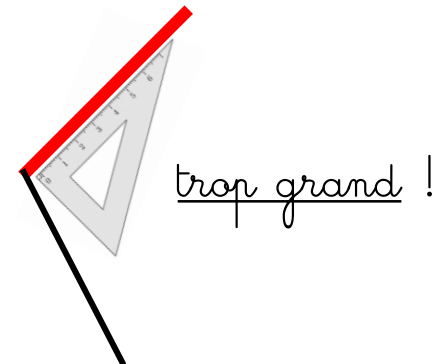
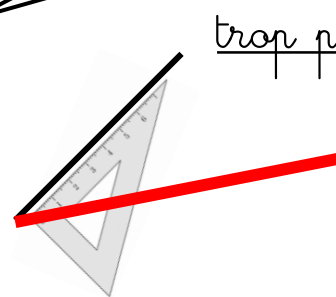
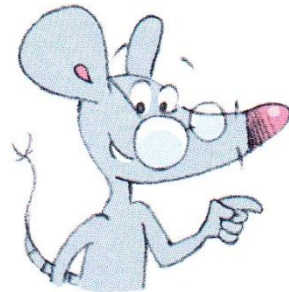
G9

Équerre et angle droit

Pour vérifier
si un angle est droit, on utilise une équerre.
MÉMO



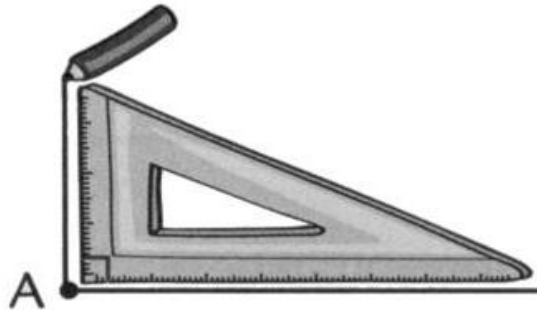
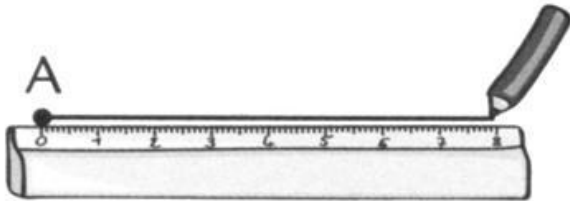
Attention !
Pour être droit,
l'angle doit longer en même temps
les deux plus petits côtés
de ton équerre !



Tracer un angle droit

Pour tracer
un angle droit, on utilise une règle et une équerre.

MÉMO



❶ Je trace
une droite avec ma règle.
Je place un point A
sur cette droite.

❷ J'aligne
un côté de l'équerre
(le petit ou le moyen)
sur la droite, en plaçant
l'angle droit en A.
Je trace
une nouvelle droite.

❸ Ça y est,
j'ai obtenu un angle
droit !

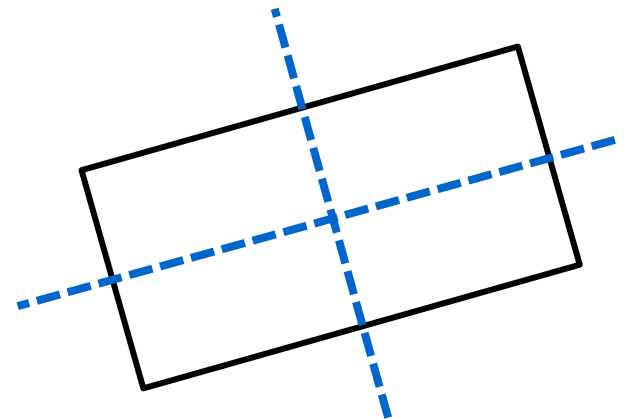
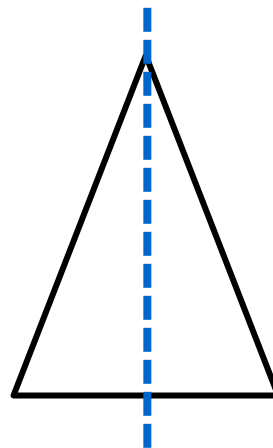
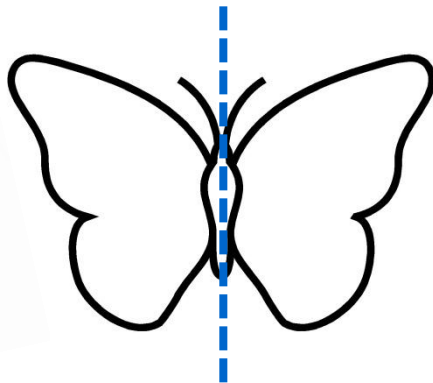
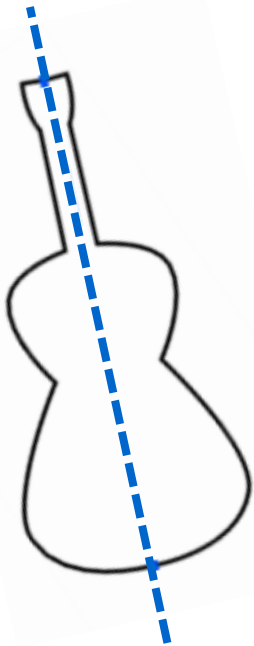
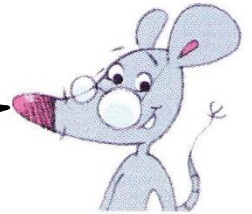
G11

Symétrie - Axes de symétrie

Une figure possède
un axe de symétrie si on peut plier cette figure
selon cet axe sans que rien ne dépasse.

MÉMO

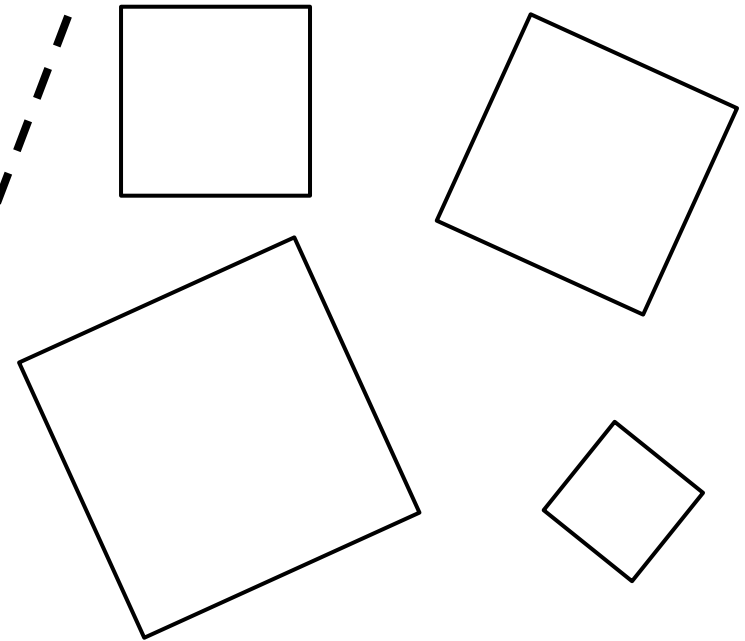
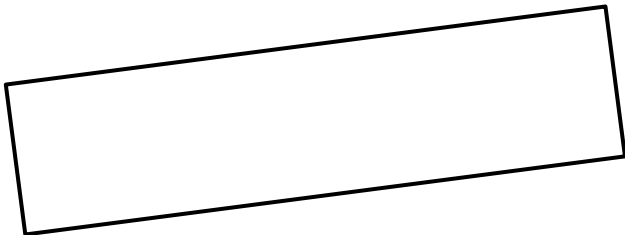
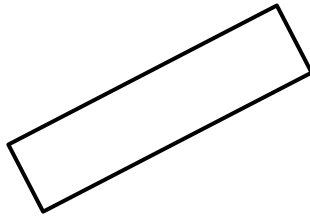
Une figure
peut avoir un ou plusieurs
axe(s) de symétrie ou aucun !



Rectangles et carrésMÉMO

Les figures
ci-dessous sont des rectangles.

Un rectangle a
4 angles droits et ses côtés opposés
ont même longueur.

MÉMO

Les figures
ci-dessus sont des carrés.

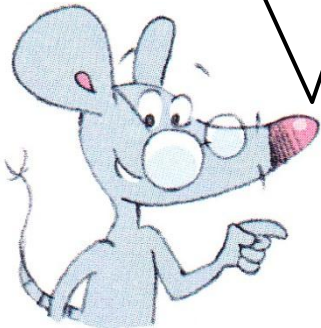
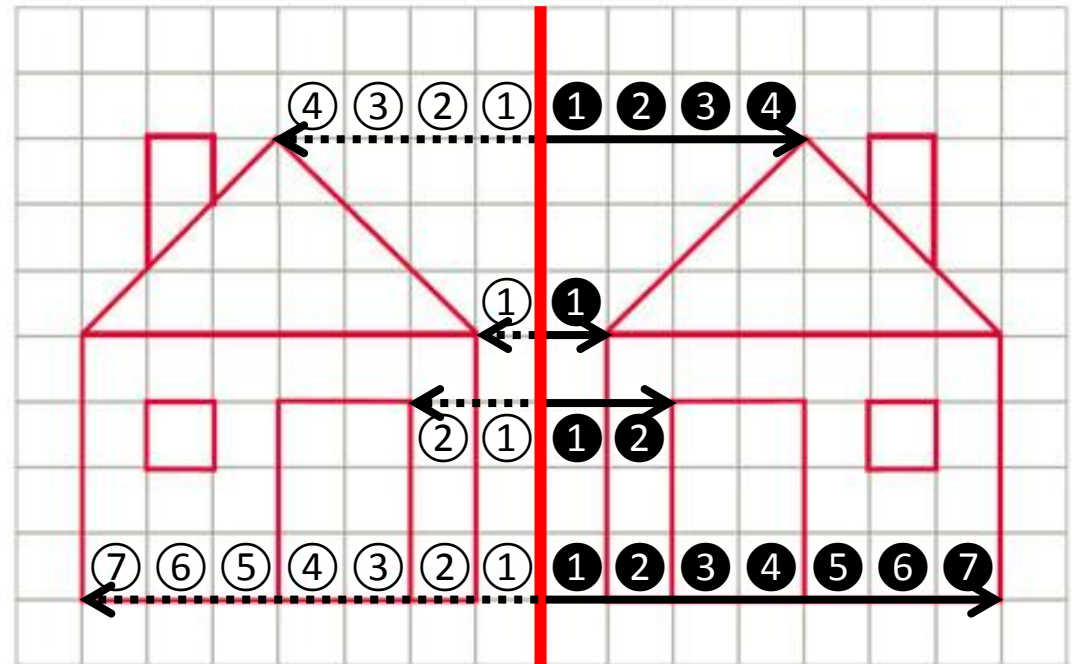
Un carré a
4 angles droits et 4 côtés
de même longueur.

Symétrie - Tracer le symétrique

Pour tracer
le symétrique d'une figure sur un quadrillage,
 il suffit de placer pour chaque point de la figure son point jumeau
à la même distance que lui de l'axe de symétrie.

MÉMO

Prenons
quelques exemples
de points jumeaux !

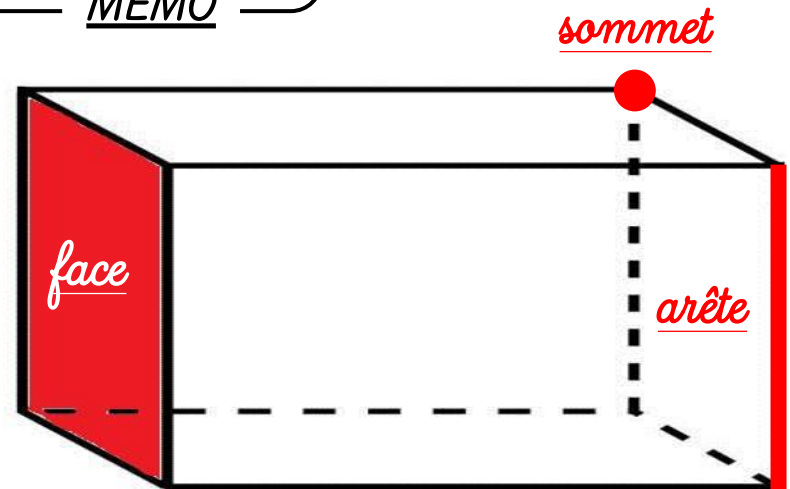
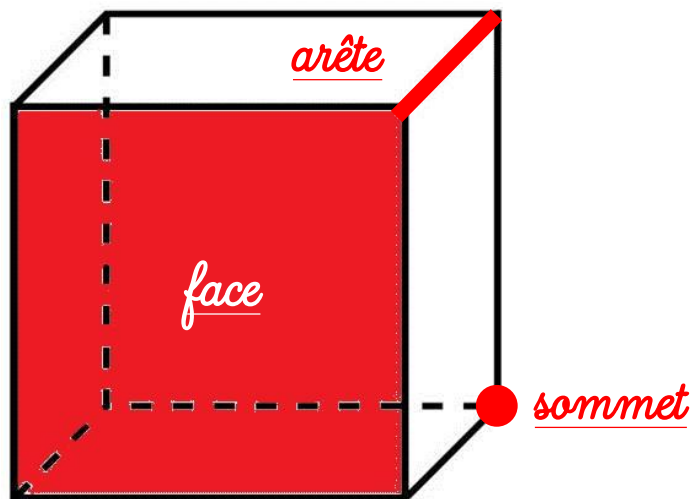


G14

Cube et pavé

Le cube et le pavé
font partie de la famille des solides.
MÉMO

MÉMO
Un cube
possède 6 faces carrées, 8 sommets
et 12 arêtes de même longueur.



MÉMO
Un pavé
possède lui aussi 6 faces (carrées
ou rectangulaires), 8 sommets et 12
arêtes (de différentes longueurs).