

Les saisons

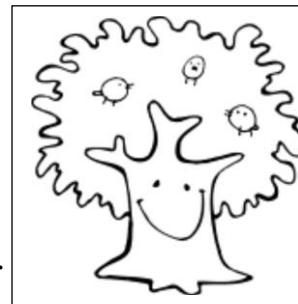
Le printemps

C'est du 20 mars au 20 juin.

On fête la fête des mères et des pères.

Les bourgeons apparaissent et les fleurs poussent dans le jardin.

Les animaux sortent de leur hibernation.



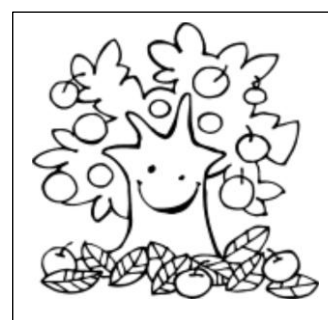
L'été

C'est du 21 juin au 22 septembre .

On fête la fête nationale.

Les fruits poussent et les plantes ont besoin d'être arrosées.

Les animaux s'occupent de leurs bébés.



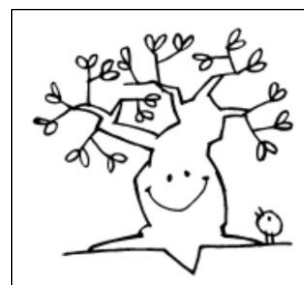
L'automne

C'est du 23 septembre au 20 décembre.

On fête la fin de la 1 ère guerre mondiale.

Les feuillents changent de couleurs puis tombent.

Les oiseaux migrateurs partent vers des pays chauds. Les autres animaux font des réserves de nourriture pour préparer l'hiver.



L'hiver

C'est du 20 décembre au 19 mars.

On fête Noël et la nouvelle année.

Les arbres n'ont plus de feuilles.

Certains animaux hibernent les autres ont les poils et les plumes qui s'épaississent pour se protéger du froid.

