



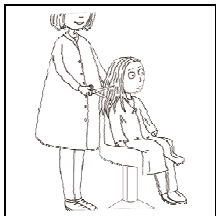
Quel instrument de mesure du temps utilise-t-on ?



Pour se réveiller le matin à 7h00. ⇒



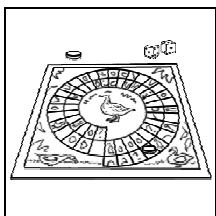
Pour mesurer la durée d'une course. ⇒



Pour arriver à l'heure chez le coiffeur. ⇒



Pour mesurer le temps de cuisson d'un œuf. ⇒



Pour savoir quand passer son tour lorsqu'on joue à un jeu de société. ⇒



Pour savoir quel jour de la semaine aura lieu mon anniversaire. ⇒



Pour savoir dans combien de temps le train va arriver en gare. ⇒



Pour connaître la date du jour. ⇒

✂ Banque d'images pour 6 élèves.

