

METHODOLOGIE DE L'EPREUVE COURTE D'HISTOIRE : ANALYSER UN DOCUMENT ± 45min

L'épreuve consiste à étudier un seul document en répondant à une consigne précise, qui vous guide en indiquant les attendus. Il faut obligatoirement

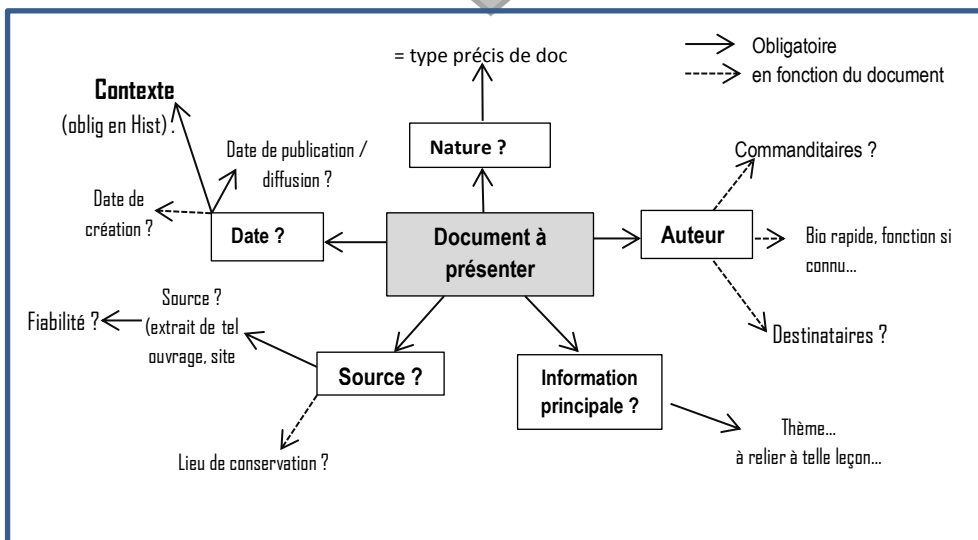
- Présenter le document
- **Expliquer le sens du document et le critiquer**, en fonction du sujet qui l'accompagne.

I/ L'INTRODUCTION (étape 1 à 3 au brouillon)

Etape 1 = Analyser le SUJET
Repérer, définir les mots clés de la consigne

Etape 2. Présenter le document.

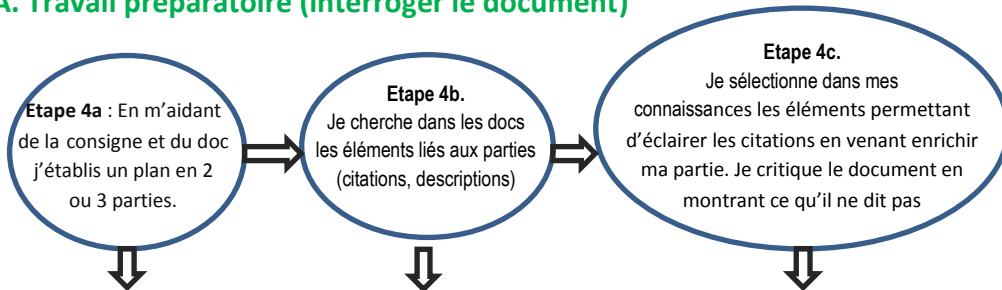
Etape 3 : rédiger l'introduction
PHRASE D'AMORCE (sujet, contexte...)
PRESENTATION DU DOC (schéma ci-contre. A vous d'estimer ce qui est essentiel à préciser pour comprendre le document)
QUESTION « fil conducteur » (dérivée du sujet donné).
« **ANNONCE DU PLAN** » pas obligatoire



Etape 4. Vers le développement...au brouillon dans un 1^{er} temps

II. LE DEVELOPPEMENT

A. Travail préparatoire (interroger le document)



Plan (thèmes)	Document (citation description...)	Apports (connaissances, critique)
I.		
II.		
III.		

CRITIQUER UN DOCUMENT

Le document me permet-t-il d'étudier pleinement le sujet ? Souffre-t-il d'oublis importants ? S'agit-il d'oublis volontaires ?

- Le document est-il neutre ? Objectif ? Subjectif ? Quelle est l'intention de l'auteur ?

- Le document ment-il ? Si oui, pourquoi ?

B - LA REDACTION – Recopier l'introduction puis entamer la rédaction du développement. Il doit suivre le plan établi en travail préparatoire (tableau ci-dessus) et respecter la consigne de départ.

Chaque partie doit débiter par une **petite phrase introductive** énonçant l'**idée principale**, et finir par une **transition** annonçant la partie suivante.

Chaque partie (2 à 3) se compose de **paragraphes** (2 à 3, identifiables par des **alinéas**). Chaque paragraphe doit être construit autour d'une **idée centrale** et de **quelques exemples** appuyant cette idée. Vous débuterez chaque paragraphe par une **citation** du ou des documents (c'est-à-dire des passages du ou des documents repris à l'identique et placés « **entre guillemets** » pour les documents écrits, ou des **descriptions** pour les documents iconographiques). Puis des **connaissances, éclairant le ou les documents, expliquant** la citation prélevée, seront utilisées pour **expliquer le document**, en indiquant le **sens** (répondre à la question : **POURQUOI ?**). Vous incluez des **CRITIQUES** du ou des documents dans votre réflexion.

III/ LA CONCLUSION Pour finir, faire un **paragraphe de conclusion** (quelques lignes suffisent) venant faire un bilan du développement tout en répondant à la consigne de départ.