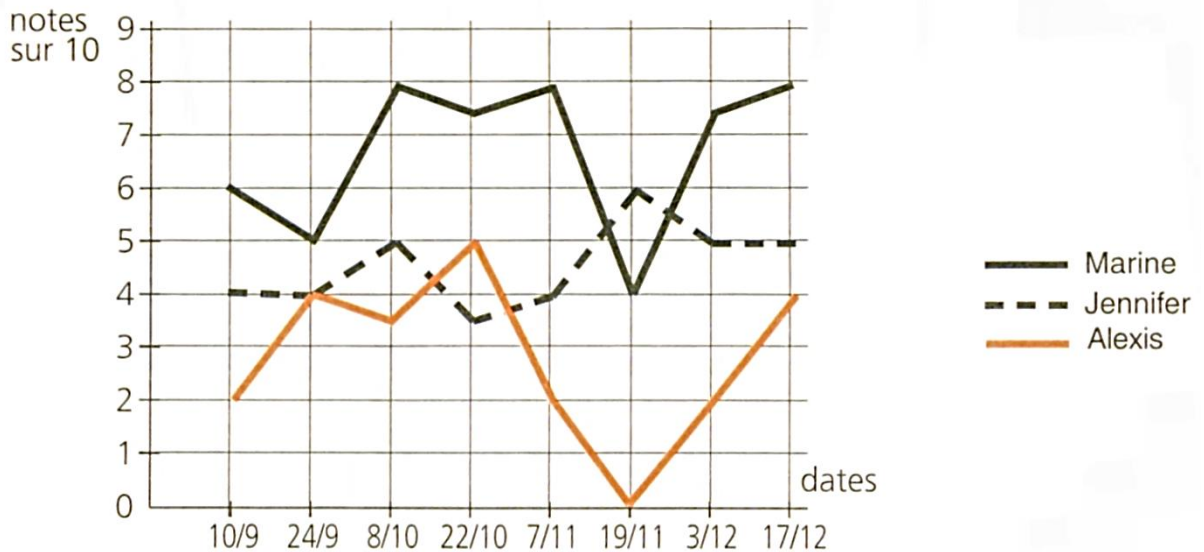


# Je fais le point (5)

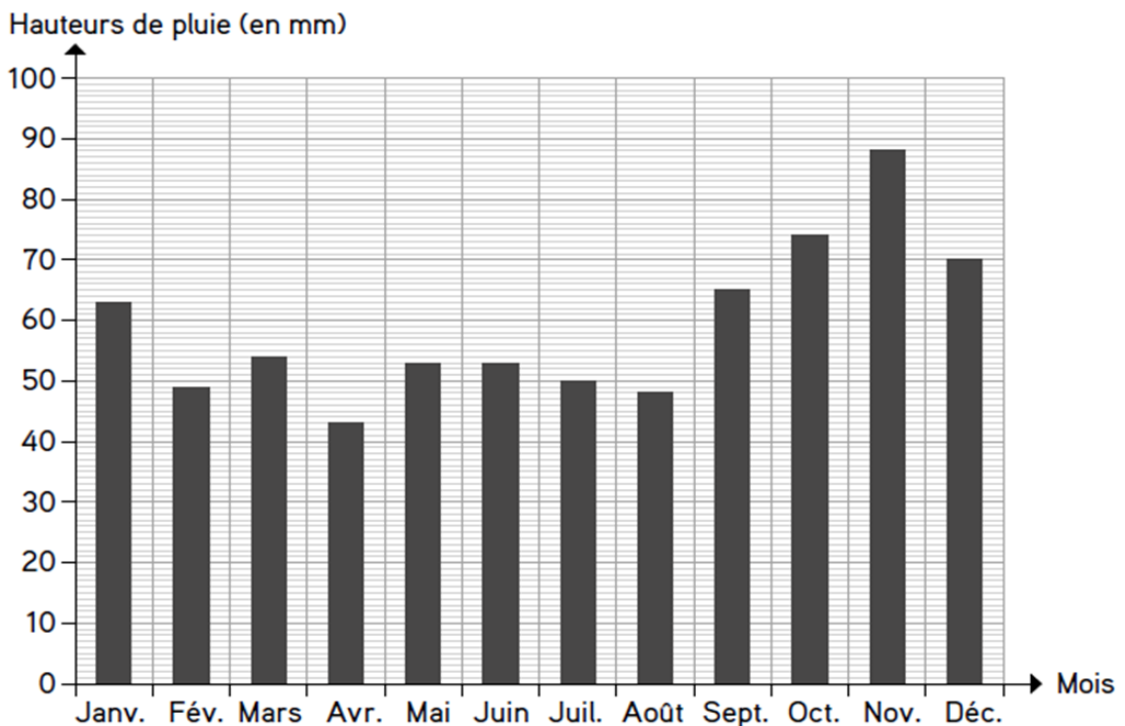
## Lecture et constructions de graphiques

1 Trois élèves de CM1 ont relevé leurs notes de dictée du premier trimestre et ont établi le graphique ci-dessous.



- 1) Quelle note Jennifer a-t-elle obtenue à la dictée du 22 octobre ? .....
- 2) Le 3 décembre, combien de points séparaient la note d'Alexis de celle de Marine ? .....
- 3) A quelle(s) date(s) des élèves ont-ils obtenu la même note ? .....
- 4) Quelle élève a obtenu la meilleure note le 19 novembre ? .....
- 5) Quel est l'élève qui a le plus petit écart entre sa meilleure et sa moins bonne note ? .....

2 Voici les hauteurs de pluie au Havre relevées au cours de l'année.



Quelle grandeur est portée sur l'axe vertical ? .....

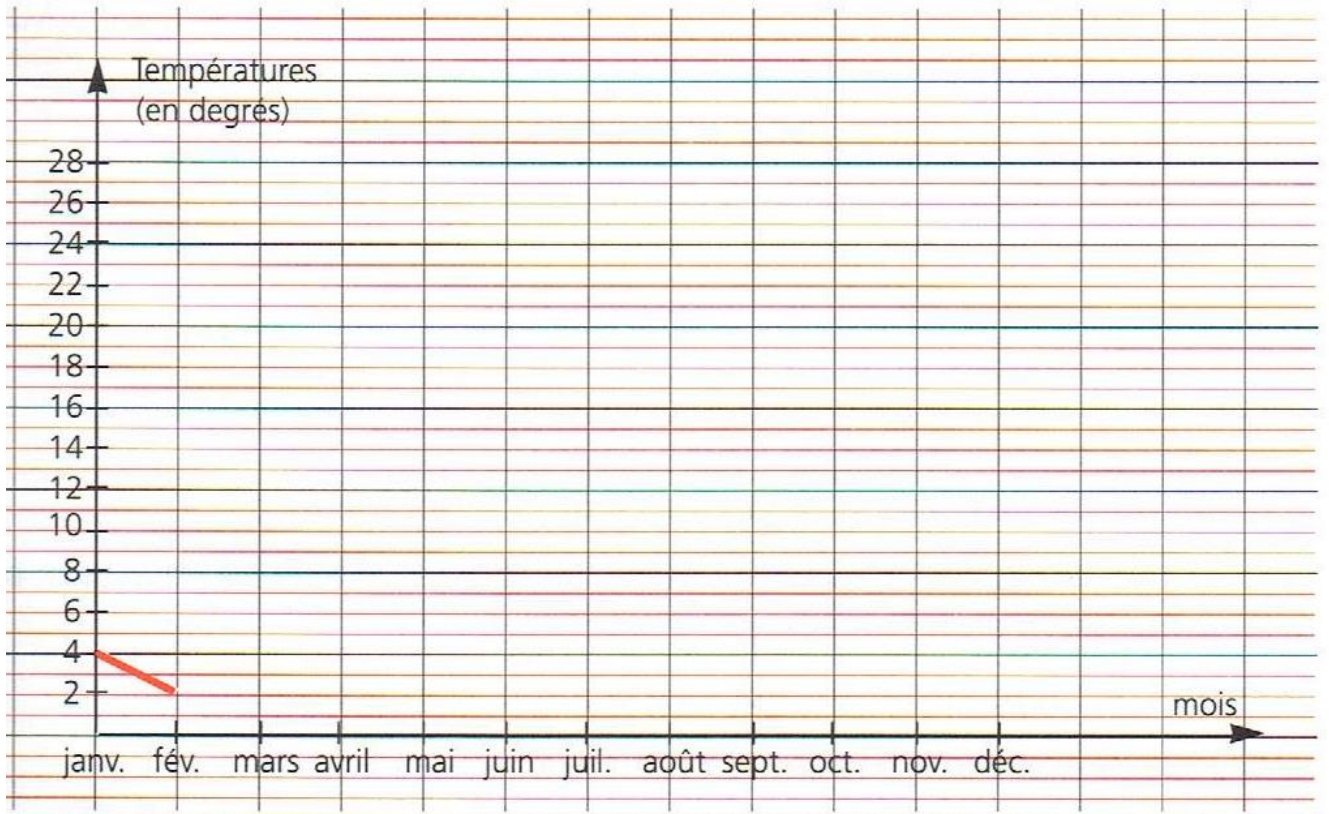
Quel est le mois le plus pluvieux ? .....

Quel est le mois le moins pluvieux ? .....

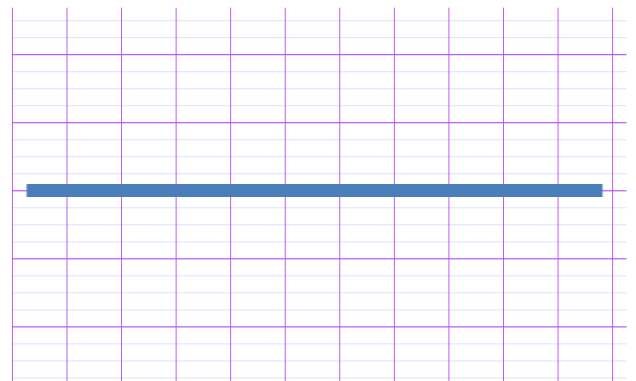
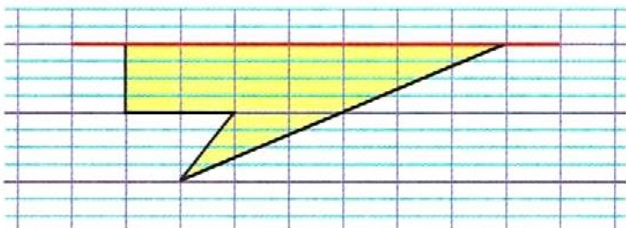
Quels sont les mois où la hauteur de pluie est supérieure à 60 mm ?

**3** Trace sur le graphique la courbe de température de l'année.

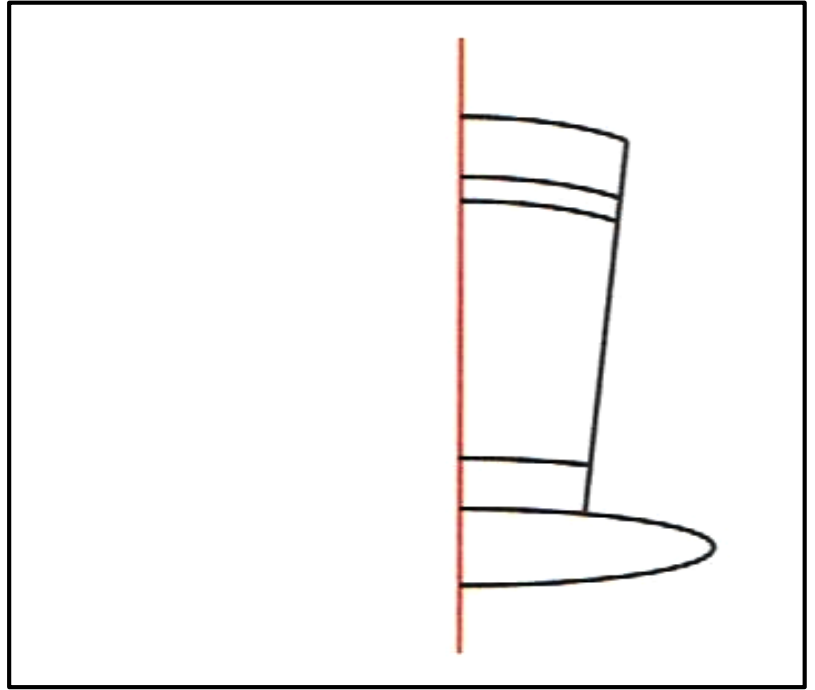
janv.	fév.	mars	avril	mai	juin	juil.	août	sept.	oct.	nov.	déc.
4°	2°	5°	7°	12°	18°	23°	24°	19°	14°	7°	5°



**4** Reproduis cette figure et complète-la par symétrie.



- 5 Décalque cette figure puis complète-la par symétrie



- 6 Complète ces figures par symétrie

