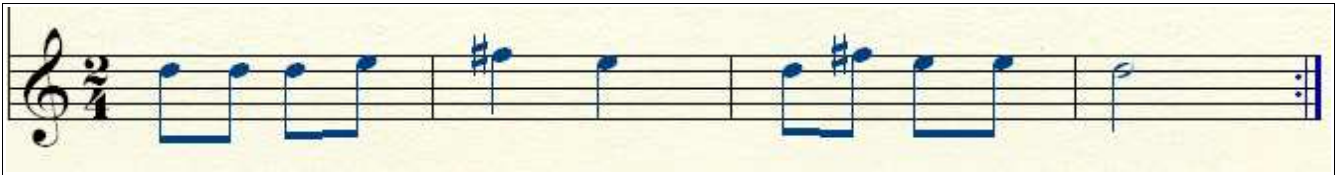
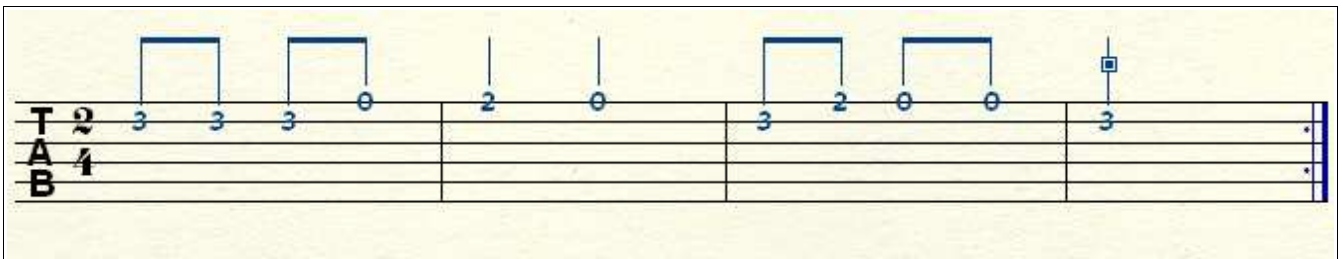


La tablature de guitare expliquée aux jeunes élèves

Voici une **Partition** (au clair de la lune) :

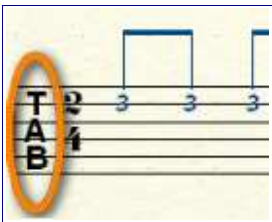


Et voici le même morceau écrit en **tablature de guitare**



La **tablature** ressemble un peu à une partition.
Mais si tu regardes de près, tu peux voir des **différences** :

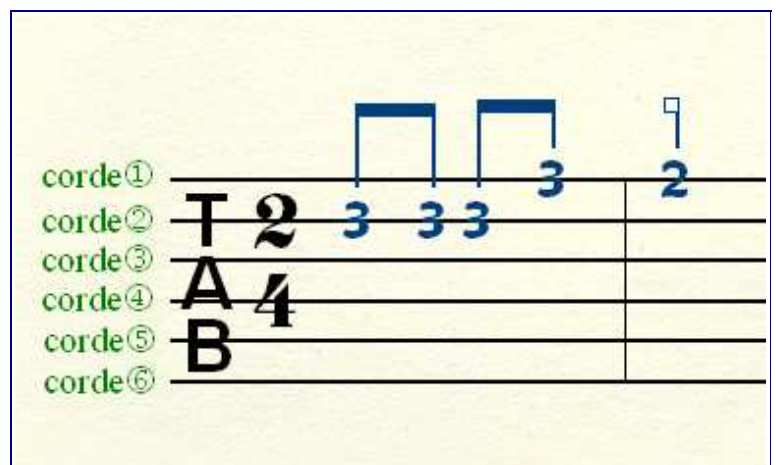
- La $\text{tr}\text{é}$ est remplacée par les 3 lettres **TAB**.



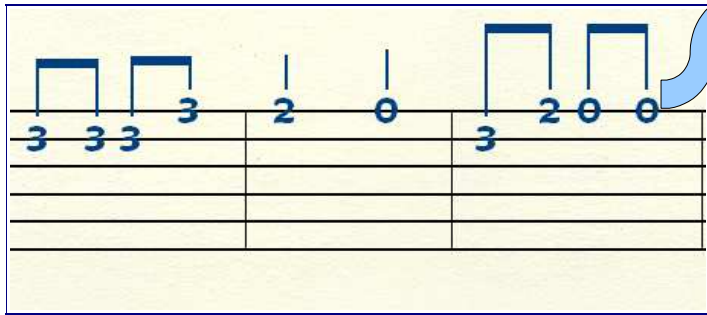
TAB est une abréviation du mot **tablature**, tout simplement! On écrit **TAB** pour **TAB**lature.

- Il n'y a pas 5 lignes, mais 6!

- Les **6 lignes** représentent les **6 cordes** de la guitare.
- Attention! La **corde ①** (en haut) est la plus aiguë (mi aiguë) et la **corde ⑥** (en bas) est la plus grave (mi grave).



- Les notes de musique ne sont pas des ronds mais des chiffres.



Ces chiffres indiquent des numéros de case :

- 0 = corde à vide
- 1 = 1ère case
- 2 = 2ème case
- 3 = 3ème case
- etc.

Grâce aux lignes et aux chiffres, tu peux savoir quelle corde jouer, et dans quelle case appuyer sur le manche de la guitare. Voici quelques exemples, pour être sûr que tout ça est bien compris :

Indication de la tablature	→	Note sur le manche
3 sur la 2ème ligne	→	3ème case de la 2ème corde.
2 sur la 1ère ligne	→	2ème case de la 1ère corde.
0 sur la 1ère ligne	→	1ère corde à vide.

Pour le **rythme**, et la **mesure**, les indications sont les mêmes que sur une partition.

- Le 2/4 pour indiquer la mesure (2/4 = mesure à 2 temps)
- Le rythme s'écrit de la même façon (ici, des croches et des noires).