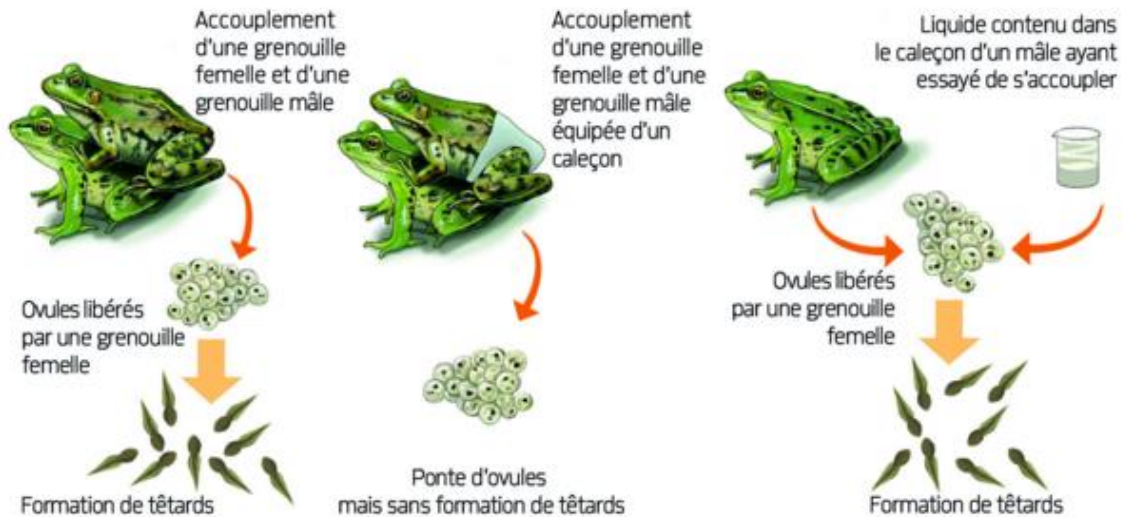


**Document n°1 : Les expériences scientifiques de Spallanzani**

Il réalise des expériences sur des grenouilles afin de préciser le rôle de la femelle et celui du mâle dans la reproduction. Lors de l'accouplement, la grenouille femelle libère des **gamètes** femelles, les ovules, que le mâle arrose de son **sperme**.

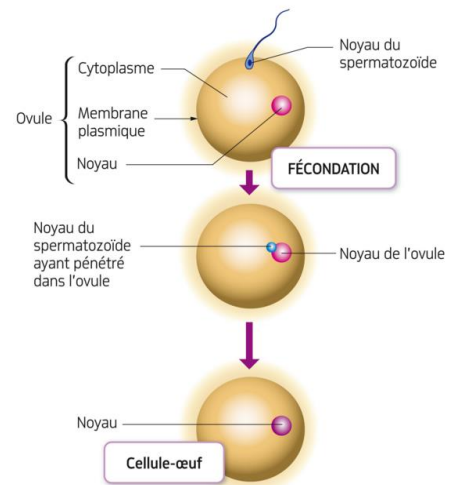
**Gamètes** : cellules reproductrices

**Sperme** : liquide produit par l'individu mâle, contenant des spermatozoïdes.

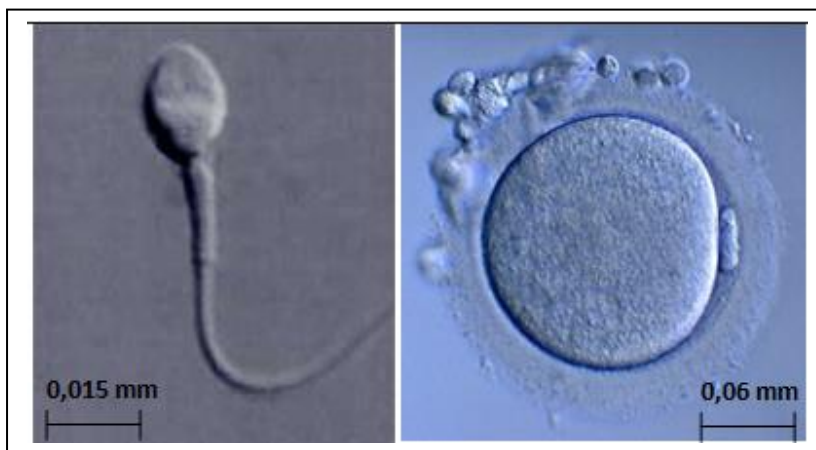


**Document n°2 : formation de la cellule-œuf**

Lorsque le mâle dépose son sperme sur la ponte de la femelle, les gamètes mâles et femelles s'unissent : il y a fécondation










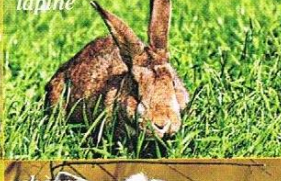









**Document n°3 : photo des cellules reproductrices :**



## B. La caractéristique fondamentale de la reproduction sexuée

Après avoir montré la nécessité de la présence d'ovules et de spermatozoïdes, d'autres expériences ont été menées afin de décrire les conditions nécessaires à la reproduction sexuée. Des ovules et des spermatozoïdes de différentes espèces ont été mis en présence

provenance des spermatozoïdes	provenance des ovules	résultat de la mise en présence des cellules reproductrices
<i>lapin blanc</i> 	<i>lapine brune</i> 	<i>lapereaux</i> 
<i>lapin brun</i> 	<i>lapine blanche</i> 	<i>lapereaux</i> 
<i>lapin</i> 	<i>liase</i> 	<i>pas de reproduction</i>
<i>lièvre</i> 	<i>lapine</i> 	<i>pas de reproduction</i>
<i>bélier</i> 	<i>chèvre</i> 	<i>pas de reproduction</i>
<i>bélier</i> 	<i>brebis</i> 	<i>agneau</i> 
<i>bouc</i> 	<i>chèvre</i> 	<i>chèvreau</i> 