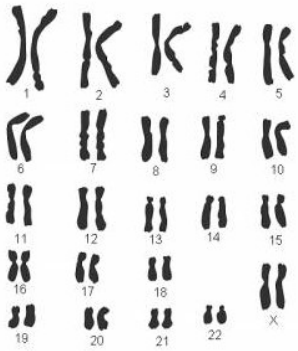


Activité 1: Les différents niveaux d'organisation d'un individu sexué

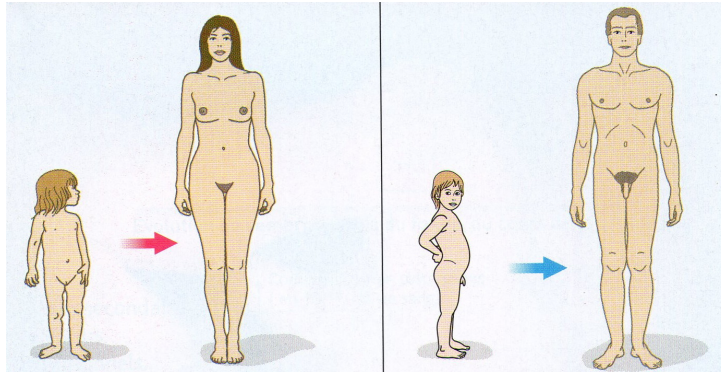
Le sexe biologique des êtres humains est déterminé. On caractérise, à différentes échelles, un individu de sexe masculin ou féminin.

Problème scientifique :

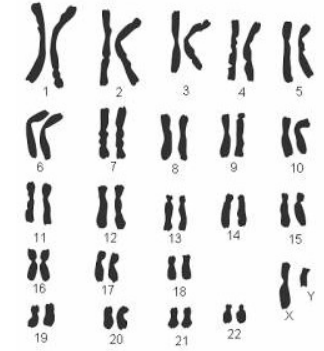
- on cherche à déterminer les caractéristiques biologiques permettant de distinguer les deux sexes.



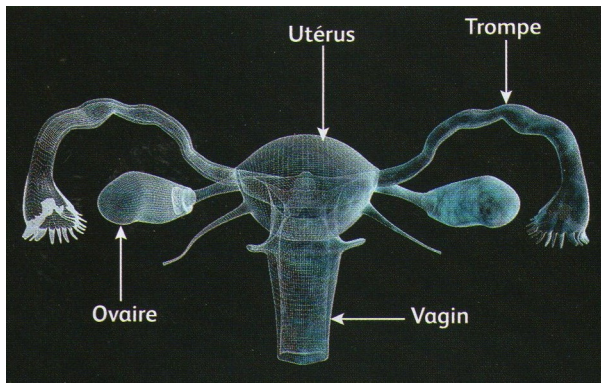
Doc 1 : Caryotype féminin



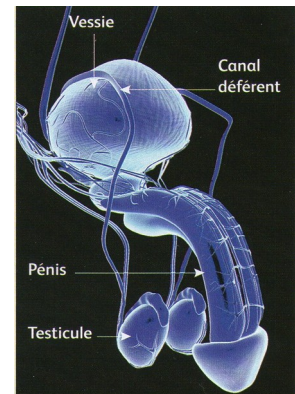
Doc 2 : Différences morphologiques femme et homme



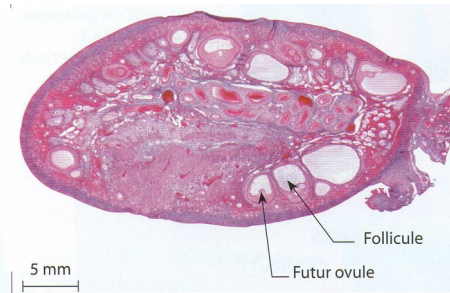
Doc 1 bis : Caryotype masculin



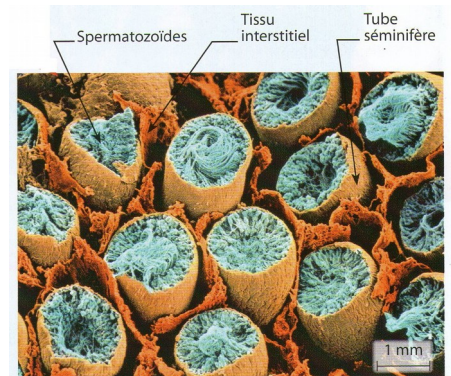
Doc 3 : Appareil anatomique génital féminin



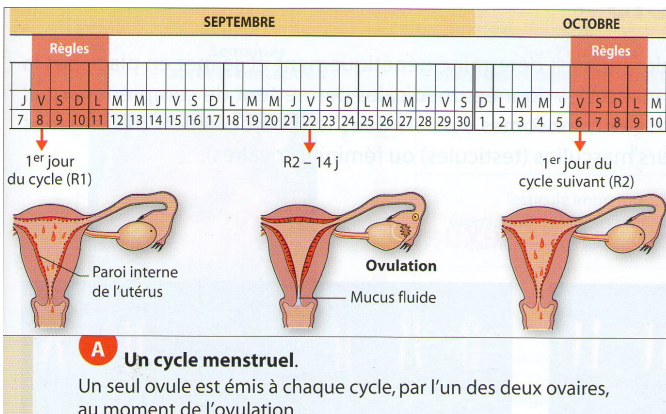
Doc 4 : Appareil anatomique génital masculin



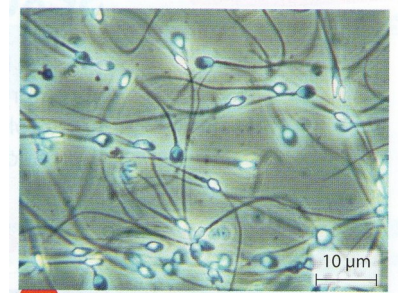
D Coupe d'ovaire humain. Les follicules contiennent des ovules en formation.



E Coupe de testicule humain.



A Un cycle menstruel. Un seul ovule est émis à chaque cycle, par l'un des deux ovaires, au moment de l'ovulation.



B Une production continue de spermatozoïdes chez l'homme. À chaque éjaculation, ce sont plusieurs centaines de millions de spermatozoïdes qui sont émis.

→ Rem : les documents A, B, D et E regroupent les caractères physiologiques c'est-à-dire les caractères assurant le fonctionnement des appareils reproducteurs

→ Question : Construire un tableau pour présenter clairement les différents catégories des caractéristiques sexuelles male et femelle humaines (3 colonnes / 5 lignes)

CORRECTION :

	Sexe Féminin	Sexe Masculin
Caractères chromosomiques	Une paire de chromosomes sexuels notés XX	Une paire de chromosomes sexuels notés XY
Caractères morphologiques	Taille fine/bassin large Développement des seins Pilosité peu abondante	Développement de la musculature Pilosité importante
Caractères anatomiques	Un appareil essentiellement interne avec : <ul style="list-style-type: none">- 2 ovaires,- 2 trompes,- un utérus- un vagin	Un appareil essentiellement externe avec : <ul style="list-style-type: none">- 2 testicules- 2 canaux déférents,- une prostate,- 2 vésicules séminales- un pénis
Caractères physiologiques	<ul style="list-style-type: none">- Les ovaires sont les gonades- Produisent les ovules (gamète féminin) présents dans les follicules. de façon cyclique tous les 28 jours en moyenne.- Un ovule produit par mois lors de l'ovulation, 14 jours avant les règles (c'est-à-dire l'élimination de sang par l'utérus si absence de grossesse.- De la puberté à la ménopause	<ul style="list-style-type: none">- Les testicules sont les gonades- Produisent les spermatozoïdes nombreux dans les tubes séminifères.- Production permanente de la puberté à la mort