

L'identité sexuelle

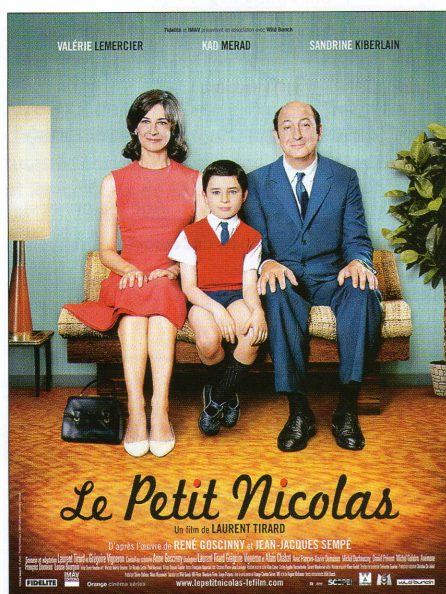
► Définir l'**identité sexuelle** n'est pas chose facile. Si l'on s'en tient à une définition biologique, le genre est défini à la naissance par la nature des organes sexuels externes.

► D'un point de vue sociologique, l'identité sexuelle se définit davantage comme le genre par lequel une personne est socialement reconnue.

Si dans un groupe social, hommes et femmes tendent à adopter des comportements stéréotypés, la raison tient d'abord à une empreinte culturelle rendue possible grâce aux propriétés de plasticité du cerveau humain. Dans leur histoire, les sociétés forgent des modèles et des normes associés au féminin et au masculin. Dès le plus jeune âge, chacun va inconsciemment être imprégné par un schéma identitaire auquel il doit se conformer pour être accepté et reconnu par le groupe social. Ces attitudes sont tellement intériorisées que nous reproduisons les stéréotypes sans nous en rendre compte. Par exemple, les garçons ne doivent pas pleurer, parce qu'un homme c'est fort et bagarreur, alors que pour les petites filles, il est acceptable d'exprimer sa sensibilité, sa coquetterie.

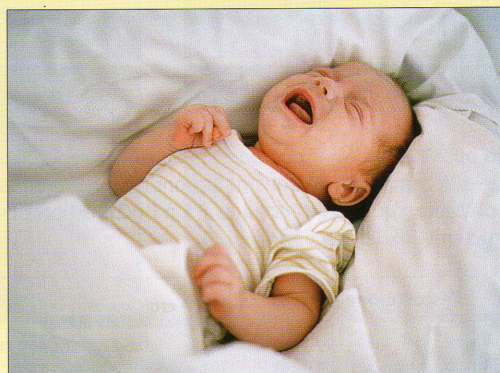
Catherine Vidal, neurobiologiste, directrice de recherche à l'Institut Pasteur.
« Le cerveau a-t-il un sexe ? », conférence des Journées nationales de formation APBG, publiée dans *Vie sexuelle : des molécules aux comportements*, APBG - CNRS - INSERM, supplément à *BIOLOGIE-GÉOLOGIE* n° 3 - 2008

a Le cerveau a-t-il un sexe ?



a Affiche du film *Le Petit Nicolas*.

Si l'on projette par exemple le film d'un bébé qui pleure à vingt adultes en leur demandant : « pourquoi cette petite fille pleure-t-elle ? », ils répondent tous : « parce qu'elle est triste », ou « parce qu'elle a du chagrin ». Par contre, si on leur demande « pourquoi ce petit garçon pleure-t-il ? », la réponse est immédiate : « parce qu'il est en colère ».



L'environnement de ce bébé, qui crie peut-être parce qu'il a faim, ou qu'il a mal quelque part, projette sur lui une émotion qui ne lui appartient pas, mais qu'il va adopter et dont il va s'imprégner.

Serge Hefez, psychiatre et thérapeute familial.
« Compétences de filles ? Compétences de garçons ? »
© Serge Hefez / Liberation.fr / 2008

b Les émotions ont-elles un sexe ?

• L'identité sexuelle ou identité de genre

L'identité sexuelle est le fait de se sentir totalement homme ou femme. Et ce n'est pas si simple que cela peut en avoir l'air ! Cette identité dépend d'une part du genre conféré à la naissance (voire avant, du fait du recours à l'échographie), d'autre part du « conditionnement social ». En effet, chacun apprend à devenir homme ou femme selon son environnement, car on ne s'occupe pas d'un petit garçon comme d'une petite fille : on ne les habille pas de la même façon, on ne leur donne pas les mêmes jouets...

La plupart des cultures catégorisent tous les individus en tant qu'homme ou femme, mais pour certaines, il existe une troisième catégorie, considérée comme ni femmes ni hommes, tels que les berdaches Nord-Amérindiens ou les Fa'afafine en Polynésie (voir p. 176) : ce sont biologiquement des hommes mais qui se comportent de manière typiquement féminine.

• La transsexualité, ou la discordance entre identité sexuelle et sexe biologique

Les transsexuels sont des personnes qui estiment que leur identité sexuelle ne correspond pas à leur genre biologique. On parle de transsexuel masculin pour un homme qui se sent femme et de transsexuel féminin pour une femme qui



Manifestation de transsexuels à Paris

se sent homme. Cette conviction transsexuelle se manifeste par le travestissement, puis par la volonté de changer de sexe physiquement par recours à des traitements hormonaux et chirurgicaux, puis finalement par un changement d'état civil.

Le traitement hormonal vise à modifier les caractères sexuels de l'individu pour se rapprocher de ceux du sexe opposé.

L'intervention chirurgicale, dite de réassignation sexuelle, existe depuis quelques décennies : elle permet que les organes génitaux de la personne s'accordent avec son identité sexuelle.