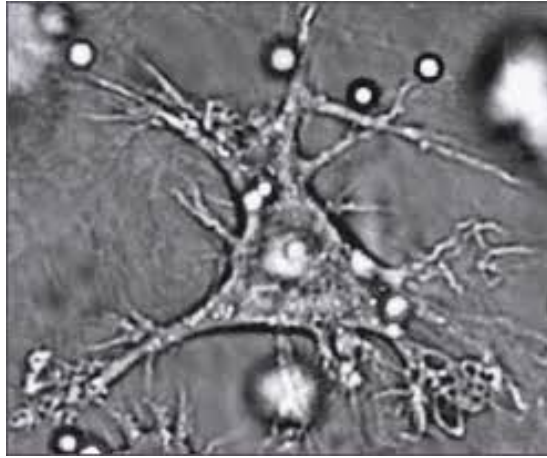
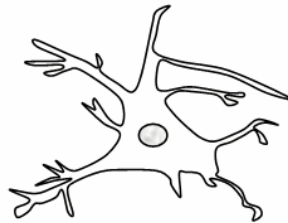


Les cellules dendritiques

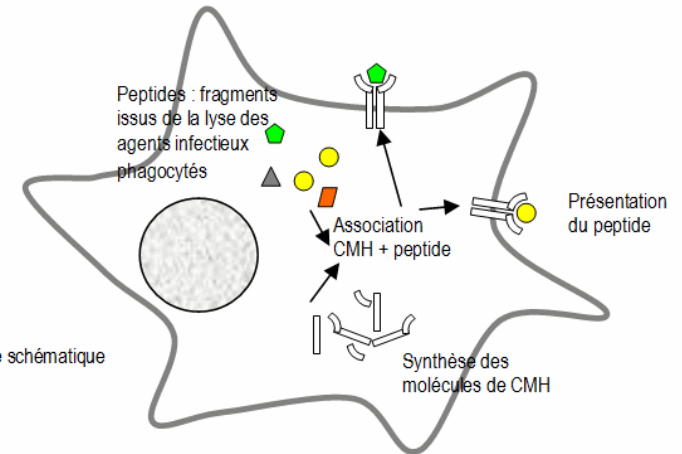


- Autre nom : Cellule Présentatrice de l'Antigène
- Agissent dans le système immunitaire dans la réponse innée
- Phagocytes englobent et digèrent un corps étranger
- Activent les lymphocytes T



Cellule dendritique : dessin d'après photo Wikipedia

Cellule dendritique schématique



Localisation

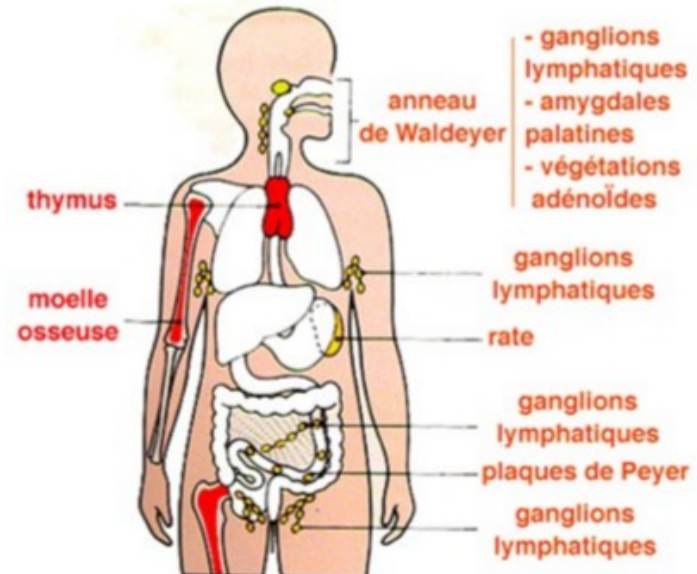
- Les tissus lymphoïdes

- Les tissus non-lymphoïdes

LES ORGANES LYMPHOIDES

ORGANES LYMPHOIDES PRIMAIRES

ORGANES LYMPHOIDES SECONDAIRES



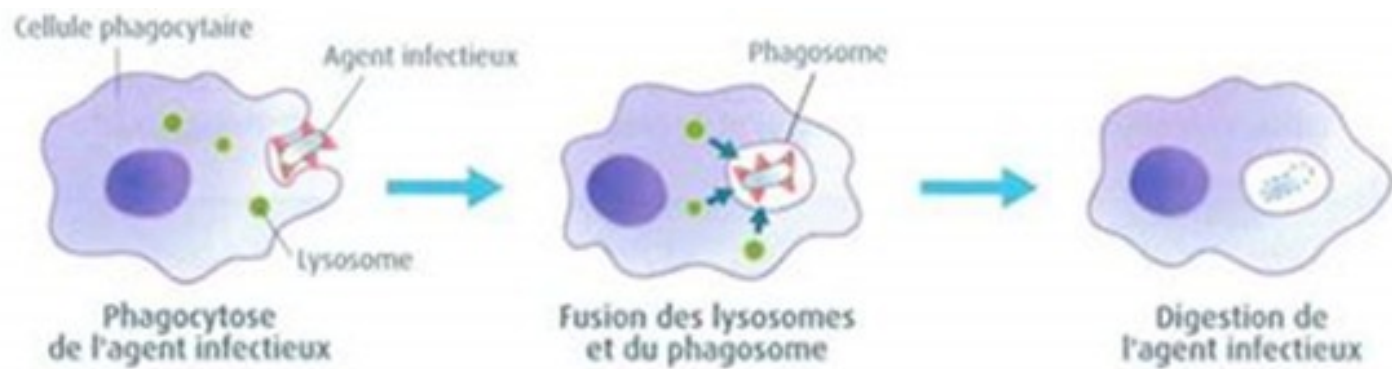
Les sous-populations

Les cellules myéloïdes :

- cellules immatures
- dans les tissus périphériques
- capturent les antigènes

Les cellules plasmacytoïdes :

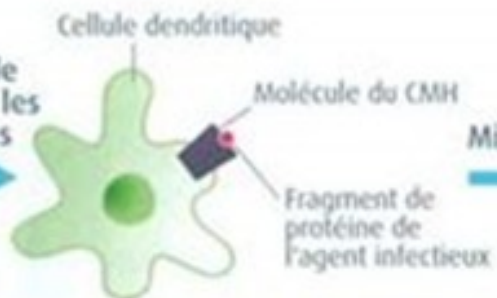
- cellules matures
- dans les ganglions, le sang, la moelle osseuse et le thymus,
- présentent les antigènes
- réponse immune adaptative



Lutte contre l'agent infectieux

Si l'infection persiste

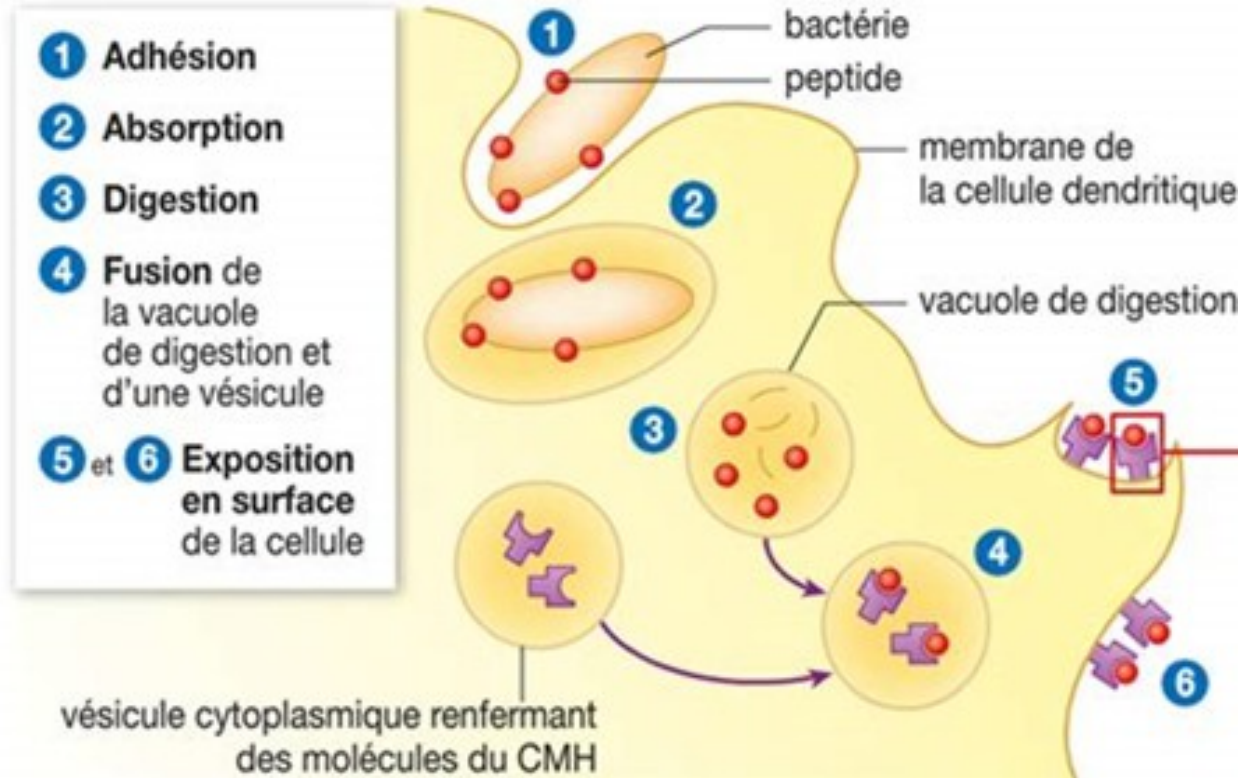
Digestion partielle de l'agent infectieux par les cellules dendritiques



Migration

Initiation de la réponse adaptative dans un ganglion lymphatique

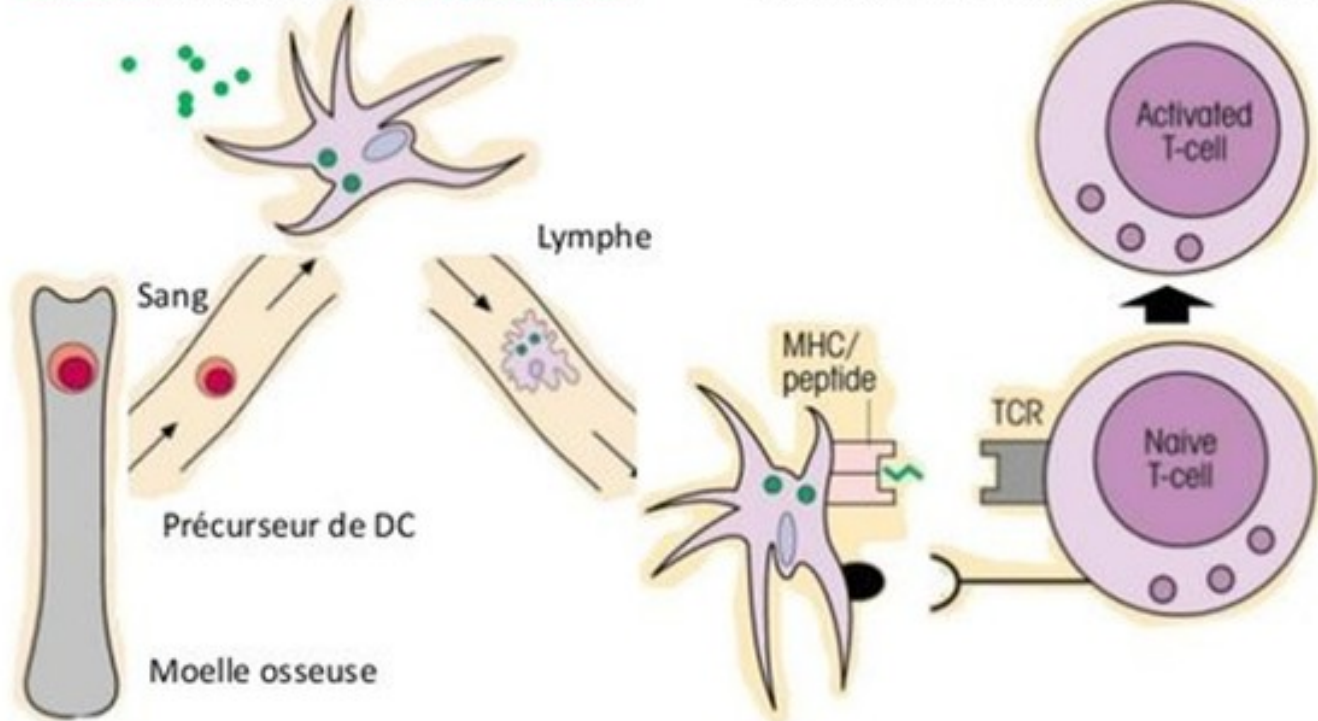
1) Reconnaissance et capture de l'antigène



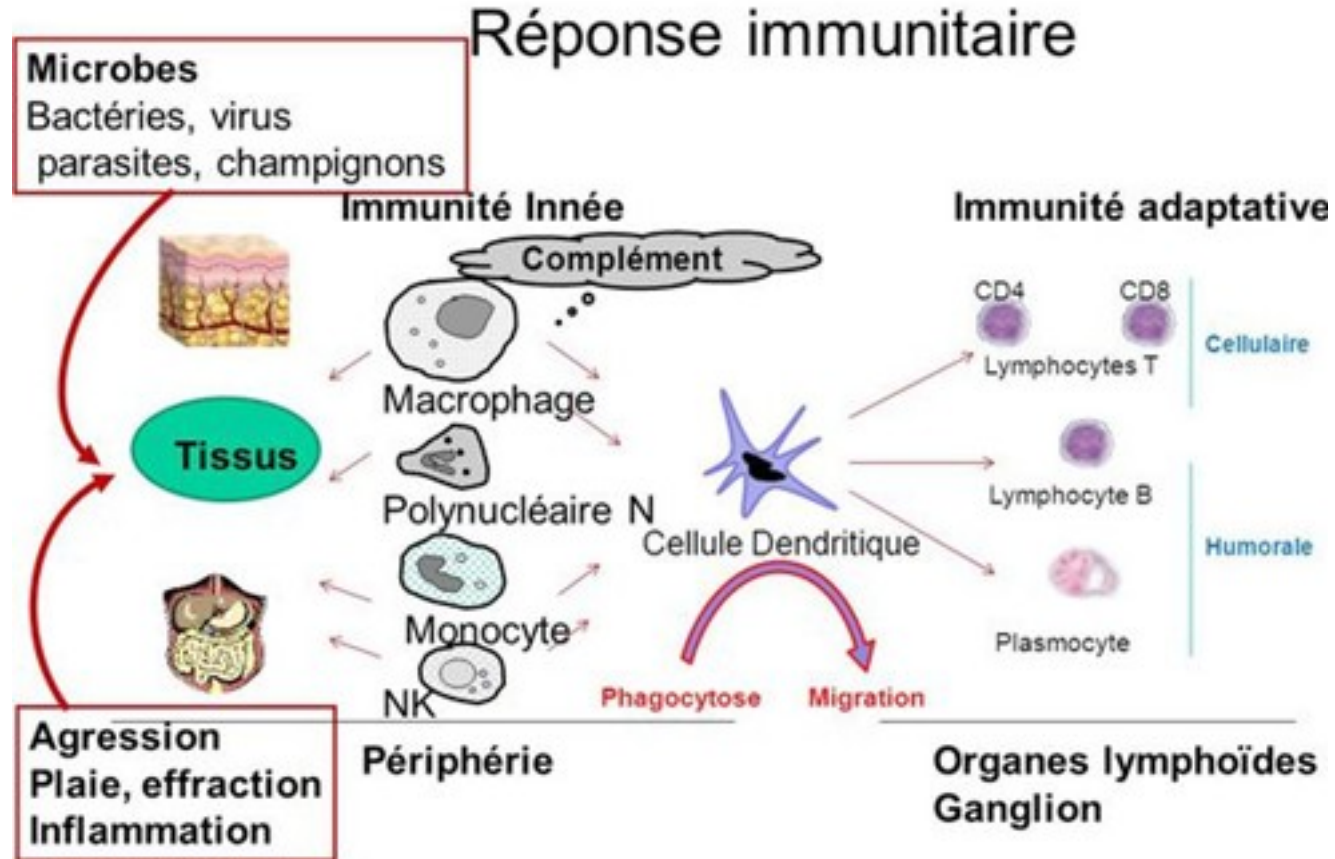
2) Maturation des cellules dendritiques

Les DC **IMMATURES**
dans les **tissus**
sont des **sentinelles** spécialisées dans la
CAPTURE antigénique et l'**APPRÊTEMENT**

les DC **MATURES**
dans les **zones T** des organes lymphoïdes
sont spécialisées dans **LA PRÉSENTATION** de
complexes CMH : peptide aux cellules T.



3) Migration des cellules dendritiques



4) Activation des lymphocytes par les cellules dendritiques

