

## Interrogation n°9

Exercice 1 (/6 points) Compléter le tableau suivant :

Prix initial	% d'évolution	Prix final
240 €	Plus 30 %	
	-20 %	96 €
60 €		75 €

Notions évaluées :

- Pourcentages : augmentation et réduction.

O : / 4

- Trigonométrie : vocabulaire

E : / 4

Exercice 2 (/5 points)

a) Vrai ou Faux : si le prix d'un objet augmente d'abord de 30% puis baisse ensuite de 30% alors le prix de l'objet sera égal au prix initial. Aucune justification n'est attendue.

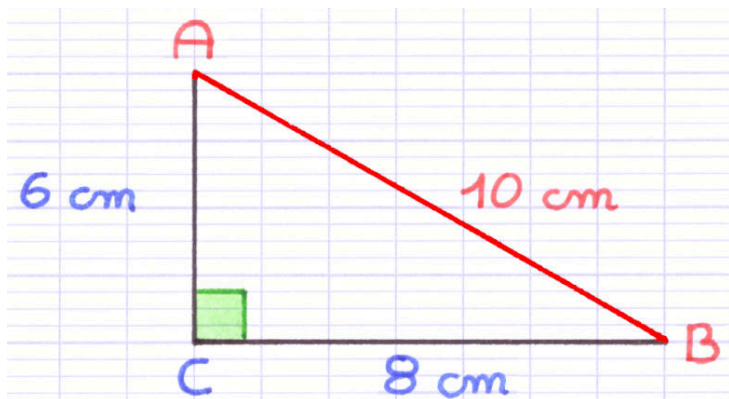
b) Le prix d'un objet augmente d'abord de 30% puis il augmente ensuite de 20%. Quel est alors le pourcentage d'augmentation ? Détailler la démarche.

Exercice 3 (/9 points) : Question de Cours : Compléter : Dans un triangle \_\_\_\_\_

a) Le cosinus d'un angle aigu est égal au quotient de la longueur du \_\_\_\_\_ par \_\_\_\_\_

b) La tangente d'un angle aigu est égal au quotient de la longueur du \_\_\_\_\_ par \_\_\_\_\_

c) Le sinus d'un angle aigu est égal au quotient de la longueur du \_\_\_\_\_ par \_\_\_\_\_



En utilisant la figure ci-dessous, compléter les phrases et égalités suivantes :

d) L'hypoténuse de ce triangle est le côté :

e) Le côté adjacent de l'angle B est le côté :

f) Le côté opposé de l'angle B est le côté :

g)  $\cos B =$

h)  $\sin A =$

i)  $\tan B =$