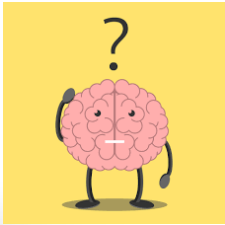




Fiche mémorisation

Leçon 10 Trigonométrie 1



<p>La somme des mesures des 3 angles d'un triangle est toujours égale à :</p>	
	<p>[BC] est</p> <p>[AB] est le de l'angle B</p> <p>[AC] est le de l'angle B</p> <p>Les angles B et C sont Donc $B + C =$</p>
<p>Ecrire l'égalité de Pythagore dans ce triangle :</p>	
<p>Définition du cosinus d'un angle aigu :</p>	
<p>Définition du sinus d'un angle aigu :</p>	
<p>Définition de la tangente d'un angle aigu :</p>	
<p>Appliquer ces 3 définitions à l'angle C du triangle ci-dessus :</p>	
<p>Vrai ou Faux, pourquoi ? On peut appliquer ces 3 formules dans n'importe quel triangle.</p>	
<p>Vrai ou Faux, pourquoi ? Le cosinus d'un angle peut être égal à 2.</p>	
<p>Vrai ou Faux : la calculatrice donne toujours des valeurs exactes du cosinus (ou sinus ou tangente) d'un angle aigu.</p>	
<p>Vrai ou Faux : le cosinus d'un angle aigu dépend du triangle rectangle dans lequel on le calcule.</p>	
<p>A quoi peut servir la trigonométrie ?</p>	
<p>Vrai ou Faux, pourquoi ? Un triangle rectangle peut être équilatéral.</p>	
<p>Vrai ou Faux, pourquoi ? Un triangle rectangle peut être isocèle.</p>	
	<p><u>Calcul de BA :</u></p> <ul style="list-style-type: none"> - Je connais : - Je cherche : - Quelle formule choisir ? <p>Je calcule :</p>

