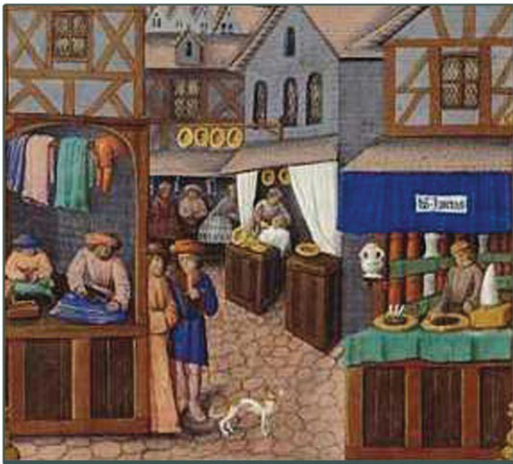


Ville et campagne au Moyen Âge

1 - Observe cette enluminure (illustration d'un livre ancien) qui nous donne un aperçu de la vie urbaine au Moyen Âge.



a) Cette rue abrite des boutiques d'artisans et de marchands. Cite 2 métiers présentés.

.....

b) Les boutiques se présentent-elles comme des salles ouvertes sur la rue ou comme de grandes salles fermées et chauffées ?

.....

c) Crois-tu que les rues étaient aussi propres au Moyen Âge ? Comment les imagines-tu ?

.....

2 - Observe ce deuxième document représentant des paysans du Moyen Âge, dans un champ.

a) Qu'aperçois-tu comme construction en arrière-plan ?

.....

b) Que fait le paysan au premier plan ?

.....

c) Que fait celui qui est à cheval ?

.....

d) Quel instrument utilise-t-il ?

.....

