

Au temps des châteaux forts



Le château fort

Les guerres sont très nombreuses au Moyen-Age.

Les seigneurs habitent alors dans des châteaux forts bien solides.

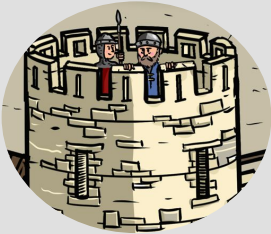
Ils protègent les paysans qui travaillent leurs terres. S'il y a des attaques, les paysans peuvent se réfugier dans le château.



Les serveurs du château s'activent toute la journée au service de leur seigneur.



Les soldats s'entraînent au combat pour être toujours prêts en cas d'attaque.



Les gardes surveillent les alentours sur une des tours du château.



Dans la cour du château, le trébuchet est prêt et servira à lancer des pierres à plus de 200 mètres.



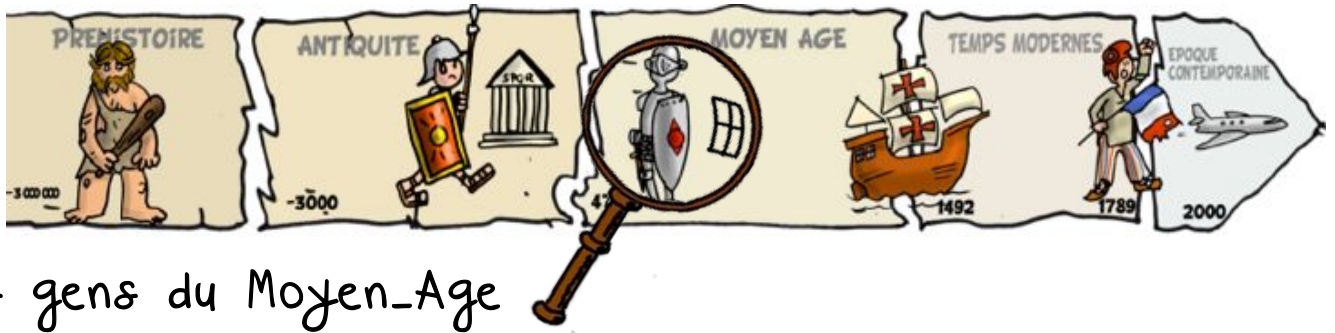
Sur le pont-levis, ce soldat garde l'entrée du château. Une charrette attend l'autorisation d'entrer.



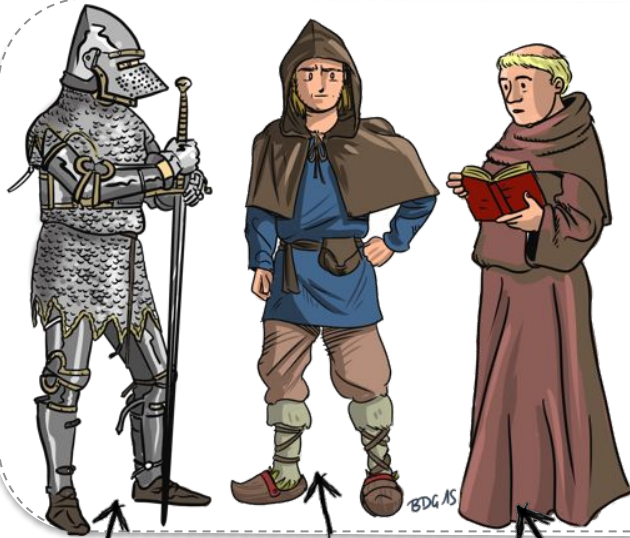
Les douves rendent difficile l'accès aux pieds des murailles.



Au temps du Moyen-Age



Les gens du Moyen-Age



Un chevalier Un paysan Un moine

Les gens du Moyen-Age se partagent en 3 ordres :

- ceux qui travaillent pour nourrir tout le monde : les paysans , les artisans et les commerçants .
- ceux qui prient pour le salut des autres : les curés , les moines , les prêtres ...
- ceux qui se battent pour protéger les autres : les soldats , les chevaliers , les seigneurs ...

Beaucoup de gens vivent à la campagne. Les paysans travaillent dans les champs et élèvent du bétail (vaches , chèvres, moutons , etc...)

Une fois tous les impôts payés au seigneur , les paysans peuvent vendre leurs produits au marché ou à la foire.

La vie des paysans est dure à cette époque.



Les moines prient , construisent des monastères , assistent les malades . Ils copient et conservent les manuscrits .

Les chevaliers partent en guerre. On leur confie souvent la garde des chateaux .

