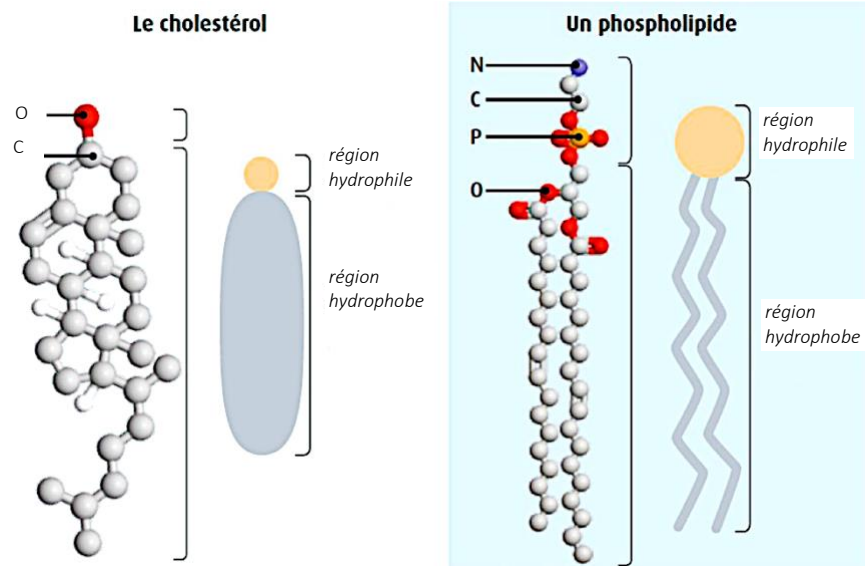
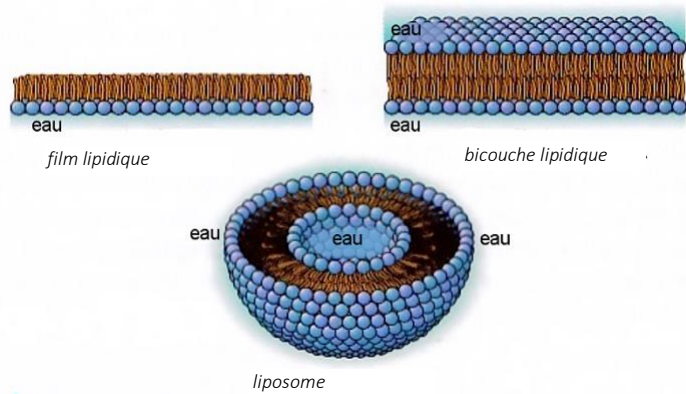


Les molécules de base qui constituent les membranes plasmiques : phospholipides et cholestérol

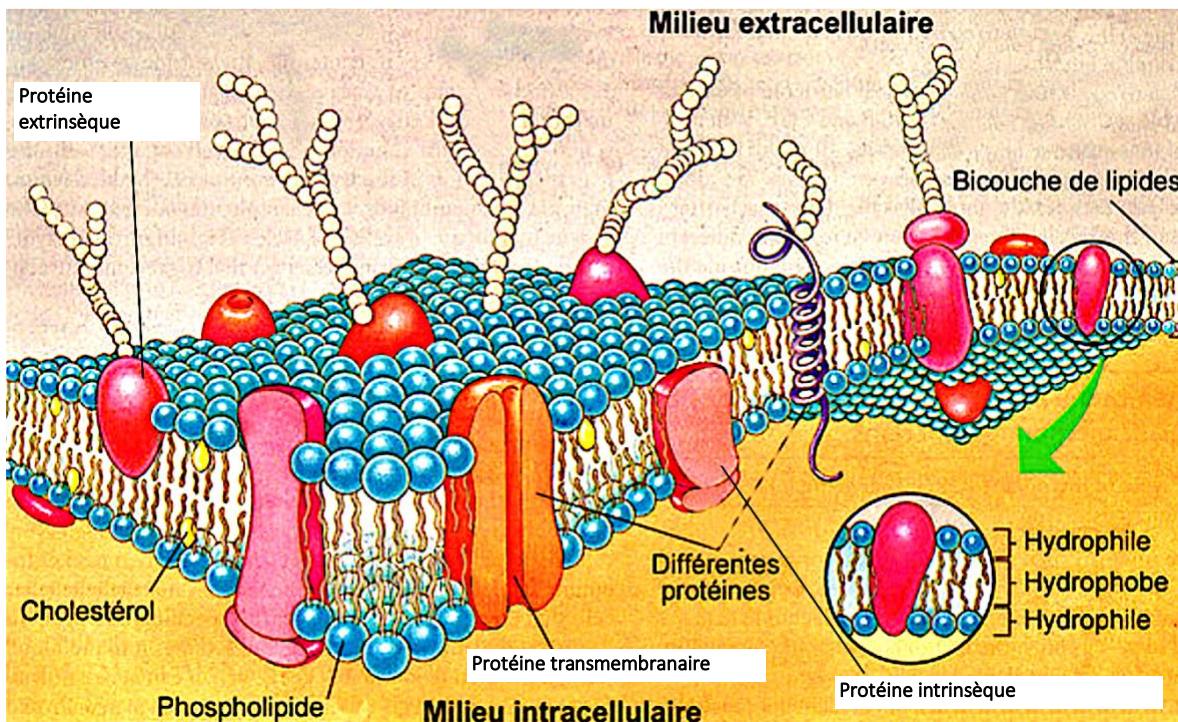


Les constituants des membranes plasmiques s'assemblent spontanément au contact d'une solution aqueuse

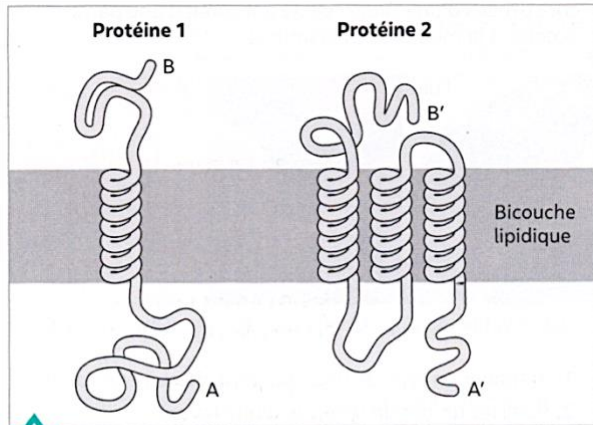


La membrane, une ultrastructure de la cellule et une mosaïque fluide

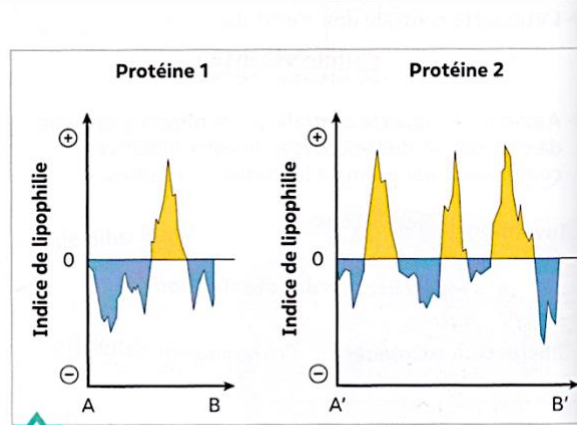
Ultrastructure : plus grand que la taille « moyenne » des molécules, mais plus petit que les objets visibles au microscope optique



Les protéines membranaires se placent dans la membrane selon leurs domaines lipophiles et hydrophiles



a. Deux protéines membranaires



b. Profil de lipophilie des deux protéines